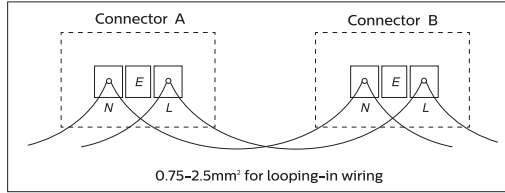
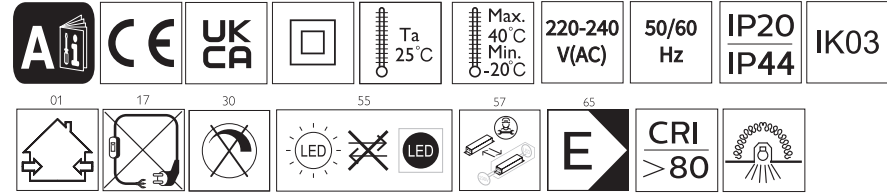
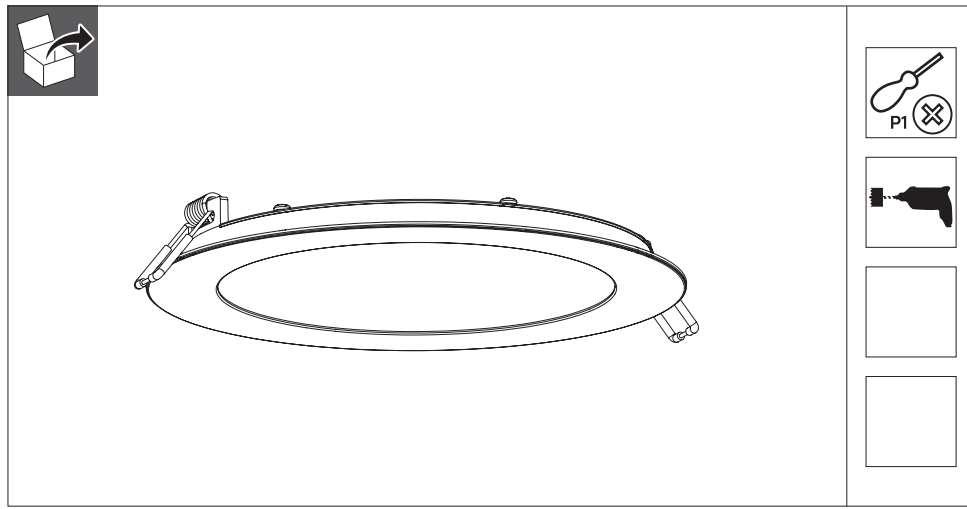
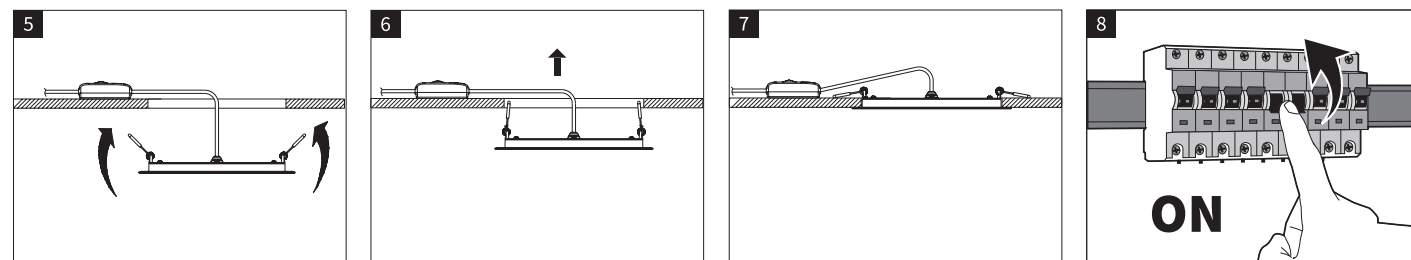
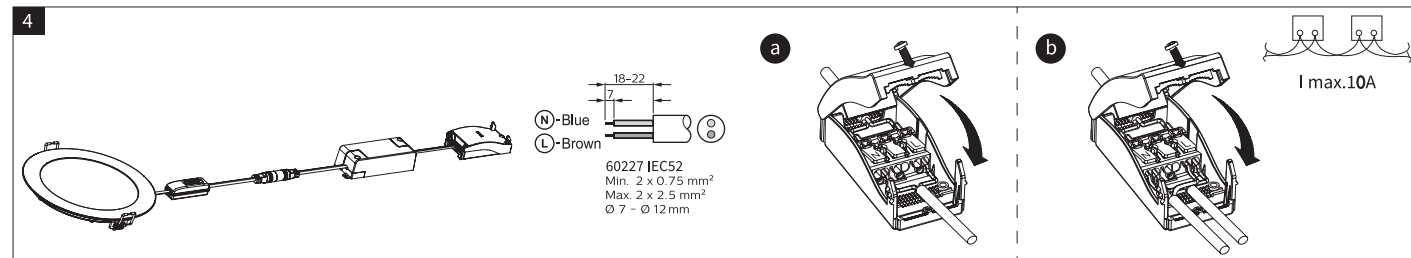
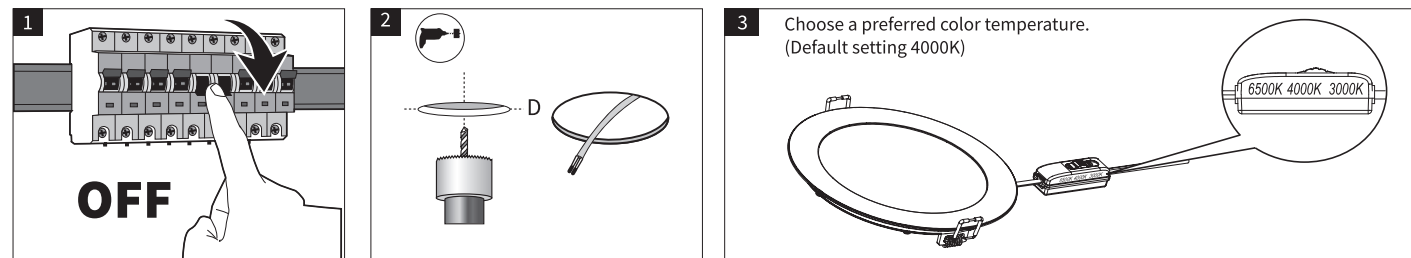
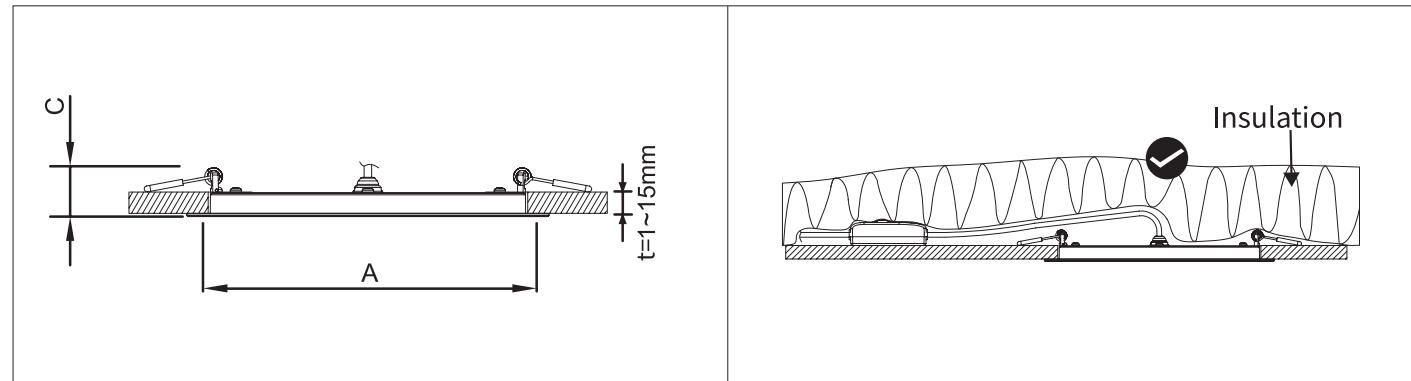


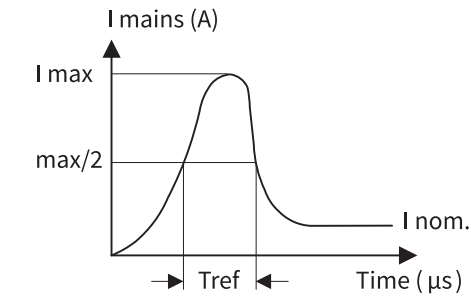
DN006B



Model	Product Description	Power(W)	CRI(Ra)	CCT(K)	Total Lumen(lm)	Energy efficiency class of light source	Dimension AxB,C(mm)	Cut-Out Dmm	Weight (kg)
9290040835	MZD DN006B 12S/830_840_865 PSU-E D150 RD	12	80	3000-4000-6500	1200	E	Φ170,25	Φ152-157	0,30
9290040836	MZD DN006B 20S/830_840_865 PSU-E D200 RD	19	80	3000-4000-6500	2000	E	Φ218,25	Φ203-208	0,42



Inrush Current



	9290040835	9290040836
Electrical characteristic		
I max(A)	5	6
Tref(µs)	100	150
Luminaires Max.(pcs)		
Type B-10A	166	98
Type B-16A	212	126
Type C-10A	191	121
Type C-16A	244	154



EN

- Please read this manual before you start to install the luminaire.
- The luminaire shall be installed by a qualified electrician and wired in accordance with the latest IEE electrical regulations of the national requirements.
- Switch OFF the power supply before the installation or maintenance to avoid electrical shock.
- The luminaire can be workable with PHILIPS Emergency KIT, please check the details with your local agency.
- The luminaire must not be used or stored in corrosive environment where hazardous materials such as Sulphur, Chlorine, Phthalates, etc., are present.

FR

- Veillez lire ce manuel avant de commencer à installer le luminaire.
- Le luminaire doit être installé par un électricien qualifié et câblé conformément aux réglementations électriques les plus récentes de l'IEE ou aux règlements nationaux.
- Coupez l'alimentation électrique avant l'installation ou la maintenance pour éviter les chocs électriques.
- Le luminaire peut être utilisé avec PHILIPS Emergency KIT, veuillez vérifier les détails auprès de votre agence locale.
- Le luminaire ne doit pas être utilisé ni entreposé dans un environnement corrosif en présence de substances dangereuses telles que soufre, chlore, phthalates, etc.

ES

- Lee este manual antes de empezar a instalar la luminaria.
- Un electricista autorizado realizará la instalación y el cableado de la luminaria de acuerdo con los últimos reglamentos eléctricos de la IEE de los requisitos nacionales.
- Apaga la fuente de alimentación antes de la instalación o de realizar tareas de mantenimiento para evitar descargas eléctricas.
- La luminaria se puede utilizar con el kit de emergencia de PHILIPS; consulte los detalles con su agencia local.
- La luminaria no debe utilizarse ni guardarse en un entorno corrosivo donde existan materiales peligrosos como azufre, cloro, ftalatos, etc.

IT

- Leggere questo manuale prima di iniziare a installare l'apparecchio d'illuminazione.
- L'apparecchio d'illuminazione deve essere installato da un elettricista qualificato e cablo in conformità alle più recenti normative elettriche IEE dei requisiti nazionali.
- Scogliere l'alimentazione prima dell'installazione o della manutenzione per evitare scosse elettriche.
- L'apparecchio può essere utilizzato con PHILIPS Emergency KIT, verificare i dettagli con la propria agenzia locale.
- L'apparecchio d'illuminazione non deve essere utilizzato o conservato in ambienti corrosivi in cui sono presenti materiali pericolosi come zolfo, cloro, ftalati e così via.

FI

- Lue tämä ohje ennen kuin aloitat valaisimen asennuksen.
- Valaisimen asennus on jätettävä valtuutetulle sähköasentajalle ja johdotuksen on noudatettava uusimpia IEE-sähkötasandeja kansallisten vaatimusten mukaisesti.
- Katkaise virta ennen asennusta tai huoltoa sähköiskun välttämiseksi.
- Valaisimessa voidaan käyttää PHILIPS-turvasarjaa. Tarkista yksityiskohtaiset tiedot paikalliselta edustajalta.
- Valaisinta ei saa käyttää tai säilyttää korroosiota aiheuttavassa ympäristössä, jossa on vaarallisia aineita, kuten rikkiä, klooria, ftalaatteja jne.

NO

- Les denne bruksanvisningen før du begynner med installasjonen av armaturen.
- Armaturen må monteres av en kvalifisert elektriker og kables i samsvar med de nyeste IEE-forskriftene til de nasjonale kravene.
- Slå AV strømforsyningen før monteringen eller vedlikehold for å unngå elektrisk sjokk.
- Armaturen kan være kompatibel med PHILIPS Emergency KIT. Forhør deg med en lokal representant for detaljert informasjon.
- Armaturen må ikke brukes eller oppbevares i korroderende miljøer med tilstedeværelse av farlige materialer som sulfur, klor, ftalater osv.

TR

- Aydınlatma armatürünü kurmaya başlamadan önce lütfen bu kılavuzu okuyun.
- Aydınlatma armatürü, nitelikli bir elektrikçi tarafından kurulmalı ve kablo bağlantıları en son IEE elektrik düzenlemelerine veya ulusal gerekliliklere uygun olarak gerçekleştirilmelidir.
- Elektrik çarpmasını önlemek için kurulum veya bakımdan önce güç kaynağını KAPATIN.
- Armatür PHILIPS Acil Durum Kiti ile birlikte kullanılabilir; lütfen ayrıntıları yerel acemtenizle kontrol edin.
- Aydınlatma armatürü Kükür, Klor, Ftalat vb. tehlikeli maddelerin bulunduğu paslanma oluşturan ortamlarda kullanılmamalı veya depolanmamalıdır.

DE

- Bitte lies diese Anleitung, bevor Du mit der Installation der Leuchte beginnst.
- Die Leuchte muss von einem qualifizierten Elektriker installiert und gemäß den neuesten elektrischen Bestimmungen der IEE oder den nationalen Anforderungen verkabelt werden.
- Schalte die Stromversorgung vor der Installation oder Wartung aus, um Stromschläge zu vermeiden.
- Die Leuchte kann mit dem PHILIPS Emergency KIT betrieben werden, bitte erkundigen Sie sich nach den Details bei Ihrer örtlichen Vertretung.
- Die Leuchte darf nicht in korrosiven Umgebungen verwendet oder gelagert werden, in denen gefährliche Substanzen wie Schwefel, Chlor, Phthalate usw. vorhanden sind.

NL

- Lees deze handleiding voordat je de armatuur installeert.
- De armatuur moet worden geïnstalleerd door een gekwalificeerde electricien en worden bedraad volgens de nieuwste regelgeving voor elektrische installaties van de nationale vereisten.
- Schakel de stroomtoevoer UIT voordat de installatie of onderhoud wordt uitgevoerd om een elektrische schok te voorkomen.
- De armatuur kan worden gebruikt met de PHILIPS noodverlichtingskit; neem voor meer informatie contact op met een agentschap bij jou in de buurt.
- De armatuur mag niet worden gebruikt of opgeborgen in een corroderende omgeving waarin gevaarlijke stoffen, zoals zwavel, chloor, ftalaten en dergelijke, aanwezig zijn.

PT

- Leia este manual antes de começar a instalar a luminária.
- A luminária deve ser instalada por um electricista qualificado e a respetiva cablagem deve estar em conformidade com os regulamentos elétricos do IEE ou requisitos nacionais mais recentes.
- Desligue a fonte de alimentação antes da instalação ou manutenção para evitar choque elétrico.
- A luminária pode ser compatível com o KIT de emergência PHILIPS. Confira os detalhes com a sua agência local.
- A luminária não pode ser utilizada ou armazenada em ambiente corrosivo, no qual materiais perigosos como enxofre, cloro, ftalatos, etc., estejam presentes.

DA

- Læs venligst denne manual, før du begynder at installere armaturet.
- Armaturet skal monteres af en autoriseret elektriker og tilsluttes i overensstemmelse med de seneste IEE-elektriske regler eller de nationale krav.
- Sluk for strømforsyningen før installation eller vedligeholdelse for at undgå elektrisk stød.
- Armaturet kan bruges sammen med PHILIPS nødbelysningspakke. Tjek venligst detaljerne hos dit lokale agentur.
- Armaturet må ikke bruges eller opbevares i ætsende omgivelser, hvor der er farlige materialer som svovl, klor, ftalater osv.

SV

- Läs den här handboken innan du börjar installera armaturen.
- Armaturen ska installeras av en utbildad elektriker och anslutas enligt de senaste IEE-reglerna och nationella standarder.
- Stäng av strömförsörjningen före installation eller underhåll för att förhindra elektriska stötar.
- Armaturen kan fungera med PHILIPS nödutrustning. Kontrollera uppgifterna med din lokala myndighet.
- Armaturen får inte användas eller förvaras i korrosiva miljöer där farliga ämnen, till exempel svavel, klor och ftalater förekommer.

EL

- Διαβάστε αυτό το εγχειρίδιο, πριν ξεκινήσετε την εγκατάσταση του φωτιστικού.
- Η εγκατάσταση και η καλωδίωση του φωτιστικού θα πρέπει να ανατίθεται σε ειδικευμένο ηλεκτρολόγο, σύμφωνα με τους τελευταίους κανονισμούς του IEE (Ινστιτούτο Ηλεκτρολόγων Μηχανικών) ή τις εθνικές απαιτήσεις.
- Κλείστε την παροχή ρεύματος πριν από την εγκατάσταση ή τη συντήρηση για να αποφύγετε ηλεκτροπληξία.
- Το φωτιστικό λειτουργεί και με το KIT έκτακτης ανάγκης της PHILIPS, για περισσότερες πληροφορίες απευθυνθείτε στον τοπικό προμηθευτή σας.
- Το φωτιστικό δεν θα πρέπει να χρησιμοποιείται ή να αποθηκεύεται σε διαβρωτικό περιβάλλον, παρουσία επικίνδυνων υλικών όπως θείο, χλώριο, φθαλικές ενώσεις κ.λπ.

BG

- Прочетете това ръководство, преди да започнете да монтирате осветителното тяло.
- Осветителното тяло трябва да бъде монтирано от квалифициран електротехник и свързано с кабели в съответствие с актуалните разпоредби на IEE на националните изисквания.
- ИЗКЛЮЧАЙТЕ захранването преди монтажа или поддръжката, за да избегнете токов удар.
- Осветителното тяло е съвместимо с PHILIPS Emergency KIT, проверете подробностите при местния доставчик.
- Осветителното тяло не трябва да се използва или съхранява в корозивна среда, където има опасни материали като сяр, хлор, фталати и др.

HU

- A lámpatest felszerelése előtt, kérjük, olvassa el ezt a kézikönyvet.
- A lámpatestet képesített villanyszerelőnek kell felszerelnie, elektromos kábelezését és áramkörbe helyezését pedig az IEE legújabb elektromos előírásainak és a hazai követelményeknek megfelelően kell elvégezni.
- Az áramütés elkerülése érdekében üzembe helyezés és karbantartás előtt kapcsolja ki az áramellátást.
- A lámpatest kompatibilis a PHILIPS vészvilágítási készlettel; a részleteket egyeztesse a helyi irodával.
- A lámpatestet nem szabad olyan korrozív környezetben használni és tárolni, ahol veszélyes anyagok, például klór, kén, ftalátok stb. vannak jelen.

HR

- Pročitajte ovaj priručnik prije nego što počnete postavljati rasvjetno tijelo.
- Rasvjetno tijelo mora instalirati kvalificirani električar i ožičiti ga u skladu s najnovijim IEE propisima vezanim za električnu opremu i nacionalnim zahtjevima.
- ISKLJUČITE napajanje prije instalacije ili održavanja kako biste izbjegli strujni udar.
- Svjetiljka je kompatibilna s PHILIPS kompletom za rasvjetu u nuždi. Pojednosti potražite kod lokalnog zastupnika.
- Rasvjetno tijelo se ne smije koristiti niti skladištiti u korozivnom okruženju u kojem su prisutni opasni materijali poput sumpora, klora, ftalata itd.

SR

- Pročitajte ovo uputstvo pre nego što počnete da ugrađujete svetiljke.
- Ugradnju i ožičavanje svetiljke mora da obavi kvalifikovani električar u skladu sa najnovijim električnim propisima IEE nacionalnih zahteva.
- Isključite napajanje pre ugradnje ili održavanja da biste izbegli strujni udar.
- Svetiljka može da rade sa PHILIPS PAKETOM u hitnim slučajevima, pogledajte detalje u lokalnoj agenciji.
- Svetiljke se ne smeju koristiti ili čuvati u korozivnom okruženju gde su prisutne opasne materije kao što su sumpor, hlor, ftalati itd.

EN	ATTENTION: Below you will find all the explanations with numeric reference to the icons respectively in front of these safety instructions:
-----------	--

- SK**
 - Pred začatím montáže svetidla si prečítajte tento návod.
 - Montáž svetidla musí vykonať kvalifikovaný elektrikár a svetidlo sa musí zapojiť v súlade s najnovšími vnútroštátnymi elektroinštaláčnymi predpismi.
 - Pred montážou alebo údržbou svetidla VYPNITE prívod elektrickej energie, aby nedošlo k úrazu elektrickým prúdom.
 - Svetidlo môže byť kompatibilné so zostavou PHILIPS Emergency, podrobnosti si overte na miestnom úrade.
 - Svetidlo sa nesmie používať ani skladovať v korozívnom prostredí, kde sa vyskytujú nebezpečné materiály, ako je sira, chlór, ftaláty atď.

- RO**
 - Vă rugăm să citiți acest manual înainte de a începe instalarea corpului de iluminat.
 - Corpul de iluminat va fi montat de un electrician calificat și va fi cablat în conformitate cu cele mai noi reglementări electrice IEE ale cerințelor naționale.
 - OPRIȚI alimentarea cu energie înainte de instalare sau întreținere pentru a evita electrocutarea.
 - Corpul de iluminat poate fi compatibil cu setul de urgență PHILIPS; vă rugăm să verificați detaliile cu agenția locală.
 - Corpul de iluminat nu trebuie utilizat sau depozitat în medii corozive în care sunt prezente materiale periculoase precum sulf, clor, ftalaj etc.

- LV**
 - Pirms gaismekļa uzstādīšanas, lūdzu, izlasiet šo rokasgrāmatu.
 - Gaismeklis jāuzstāda kvalificētam elektrīķim un saskaņā ar jaunākajiem IEE prasību noteikumiem.
 - Pirms uzstādīšanas vai apkopes izslēdziet strāvas padevi, lai izvairītos no elektriskās strāvas trieciena.
 - Gaismeklis var būt savietojams ar PHILIPS avārijas komplektu, lūdzu, pārbaudiet sīkāku informāciju vietējā pārstāvniecībā.
 - Gaismekli nedrīkst lietot vai uzglabāt korozīvā vidē, kur atrodas tādi bīstami materiāli kā sērs, hlors, ftalāti utt.

- ET**
 - Enne valgusti paigaldamise alustamist lugege see juhend läbi.
 - Valgusti tohib paigaldada kvalifitseeritud elektrik ning see tuleb ühendada vastavalt kõige uuematele IEE elektritööde regulatsioonidele ning riiklikele nõuetele.
 - Elektrilöögi vältimiseks lülitage enne paigaldamist või hoidlust toide välja.
 - Valgusti võib olla ühilduv PHILIPSI hädaabikomplektiga, palun kontrollige üksikasju oma kohalikust asutusest.
 - Valgusti ei tohi kasutada ega hoida söövitavas keskkonnas, kus on ohtlikke materjale nagu väävel, fluor, ftalaadid jne.

- UA**
 - Прочитайте цей посібник перед початком встановлення світильника.
 - Світильник має встановлюватися кваліфікованим електриком і підключатися з урахуванням останніх електротехнічних норм IEE та законодавчих вимог.
 - Щоб уникнути ураження електричним струмом, перед встановленням чи обслуговуванням вимкніть живлення.
 - Цей світильник може працювати за допомогою PHILIPS Emergency KIT. Дізнайтеся докладніше в місцевому постачальника
 - Світльник не можна використовувати чи зберігати в корозійному середовищі, де присутні такі небезпечні речовини, як-от сірка, хлор, фталати тощо.

- SL**
 - Preden začnete nameščati svetilo, preberite ta priročnik.
 - Svetilo mora namestiti usposobljen električar, in sicer v skladu z najnovejšimi električnimi predpisi IEE nacionalnih zahtev.
 - Pred namestitvijo ali vzdrževanjem IZKLOPITE napajanje, da preprečite električni udar.
 - Svetilko je mogoče uporabljati s kompletom PHILIPS Emergency KIT; za podrobnosti se obrnite na lokalno agencijo.

- PL**
 - Svetila ne smete uporabljati ali shranjevati v korozivnem okolju, kjer so prisotni nevarni materiali, kot so žveplo, klor, ftalati ipd.

- MK**
 - Прочитайте го ова упатство пред да започнете со монтирањето на светлечкото тело.
 - Светлечкото тело треба да го монтира квалификуван електричар и да ги поврзе жиците согласно најновите електрични прописи на IEE на националните барања.
 - Исклучете го електричното напојување пред монтирањето или одржувањето за да избегнете електричен удар.
 - Светлечкото тело може да работи со PHILIPS Emergency KIT, проверете ги деталите кај вашата локална агенција.
 - Светлечкото тело не смее да се користи или складира во корозивна средина каде што се присутни опасни материјали како сулфур, хлор, фталати итн.

- CZ**
 - Před montáží svítidla si přečtete tento návod.
 - Montáž svítidla musí provést kvalifikovaný elektroinstalatér a svítidlo musí být zapojeno v souladu s nejnovějšími elektroinstalacíními normami IEC nebo národními požadavky.
 - Před montáží nebo údržbou svítidla VYPNĚTE prívod elektrického proudu, aby nedošlo k úrazu elektrickým proudem.
 - Svítidlo může být kompatibilní se sadou PHILIPS Emergency, podrobnosti si prosím ověřte u místní agentury.

- SQ**
 - Svítidlo nesmí být používáno ani skladováno v korozivním prostředí, kde se vyskytují nebezpečné materiály, jako je síra, chlór, ftaláty atd.

- PL**
 - Przed przystąpieniem do montażu oprawy oświetleniowej przeczytaj niniejszą instrukcję.
 - Oprawa oświetleniowa musi być zainstalowana przez wykwalifikowanego elektryka i okablowana zgodnie z najnowszymi przepisami elektrycznymi IEE lub wymogami krajowymi.
 - Przed instalacją lub konserwacją wyłącz zasilanie, aby uniknąć porażenia prądem.
 - Oprawa oświetleniowa może działać z zestawem oświetlenia awaryjnego PHILIPS. Szczegóły należy sprawdzić w lokalnej agencji.
 - Oprawy oświetleniowej nie wolno używać ani przechowywać w środowisku korozyjnym, w którym obecne są niebezpieczne substancje, takie jak siarka, chlor, ftalany itp.

- SQ**
 - Ju lutemi lexoni këtë manual përpara se të filloni të instaloni ndriçuesin.
 - Ndriçuesi duhet të instalohet nga një elektrikist i kualifikuar dhe të lidhet me kablo në përputhje me rregulloret më të fundit elektrike të IEE për kërkesat kombëtare.
 - Fikni burimin e energjisë elektrike përpara instalimit ose nimbajtitjes për të shmangur goditjen elektrike.
 - Ndriçuesi mund të funksionojë me Kompletin e urgjencës të PHILIPS, kontrolloni detajet me agjencinë tuaj lokale.
 - Ndriçuesi nuk duhet të përdoret ose të ruhet në ambiente gërryese ku ka materiale të rrezikshme si p.sh. sqfukur, klor, ftalate etj.

- LT**
 - Prieš pradėdami montuoti šviestuvą, perskaitykite šią instrukciją.
 - Šviestuvą turi sumontuoti kvalifikuotas elektrikas bei pajungti laidus remiantis galiojančiais IEE elektrosaugos reglamentais bei nacionaliniais eikalavimais.
 - Prieš montuodami arba atlikdami techninę priežiūrą IŠJUNKITE maitinimą, kad išvengtumėte elektros smūgio.
 - Šviestuvą gali veikti su PHILIPS avariniu rinkiniu. Išsamesnės informacijos kreipkitės į vietinę agentūrą.
 - Šviestuvo negalima naudoti arba laikyti korozinėje aplinkoje, kurioje yra pavojingų medžiagų, tokių kaip siera, chloras, ftalatai ir kt.

- RU**
 - Прочитайте это руководство, прежде чем приступить к установке светильника.
 - Светильник должен устанавливаться квалифицированным электриком и подключаться согласно последним положениям IEE и требованиям государственных стандартов.
 - Перед установкой или техническим обслуживанием отключите питание, чтобы избежать поражения электрическим током.
 - Светильник совместим с комплектом аварийного освещения PHILIPS. Более подробную информацию можно узнать у местного торгового представителя.
 - Не эксплуатировать и не хранить светильник в коррозионной среде, содержащей серу, хлор, фталаты и т. д.

EN
ATTENTION:
Below you will find all the explanations with numeric reference to the icons respectively in front of these safety instructions:

- EN**
 - The product should only be installed indoors.
 - The product is only suitable for wiring directly to the electrical mains supply.
 - The product is not dimmable.
 - Non-replaceable light source: The light source of this luminaire is not replaceable; when the light source reaches its end of life the whole luminaire shall be replaced.
 - Replaceable control gear by a professional.
 - This product contains a light source of energy efficiency class E.

- FR**
 - Le produit doit uniquement être installé en intérieur.
 - Le produit peut uniquement être branché directement sur le secteur.
 - L'intensité lumineuse du produit n'est pas variable.
 - Source lumineuse non remplaçable: La source lumineuse de ce luminaire n'est pas remplaçable. Lorsque la source lumineuse arrive en fin de vie, tout le luminaire doit être remplacé.
 - Appareillage remplaçable par un professionnel.
 - Ce produit contient une source lumineuse de classe d'efficacité énergétique E.

- ES**
 - El producto debe instalarse únicamente en interiores.
 - El producto solo es apto para conectarse directamente a la red eléctrica.
 - El producto no se puede regular.
 - Fuente de luz no sustituible: La fuente de luz de este sistema de iluminación no se puede sustituir. Cuando la fuente de luz llegue al final de su vida útil, deberá sustituirse el sistema completo.
 - Equipo de control sustituible por un profesional.
 - Este producto contiene una fuente luminosa con la clase de eficiencia energética E.

- IT**
 - Il prodotto può essere installato solo all'interno.
 - Il prodotto è adatto solo per l'allacciamento diretto alla rete elettrica.
 - Il prodotto non è dimmerabile.
 - Sorgente luminosa non sostituibile: La sorgente di luce di questo sistema di illuminazione non è sostituibile; quando la sorgente di luce giunge al termine del suo ciclo di vita, viene sostituito l'intero sistema di illuminazione.
 - Alimentatore sostituibile da un professionista.
 - Questo prodotto contiene una sorgente luminosa di classe di efficienza energetica E.

- FI**
 - Tuotteen saa asentaa vain sisätiloihin.
 - Tuote voidaan liittää ainoastaan suoraan verkkovirtaan.
 - Valaisinta ei voi himmentää.
 - Ei vaihdettava valonlähde: Valaisimen valonlähdettä ei voi vaihtaa. Kun valaisimen käyttöikä on loppussa, koko valaisin on vaihdettava uuteen.
 - Ammattilaisen vaihdettava ohjauslaite.
 - Tämä tuote sisältää valonlähteen, jonka energiatehokkuusluokka on E.

- NO**
 - Produktet skal kun monteres innendørs.
 - Produktet skal kun brukes for direkte tilkobling til det elektriske nettet.
 - Produktet kan ikke dimmes.
 - Ikke-utskiftbar lyskilde: Lyskilden i denne belysningen kan ikke byttes. Når lyskilden slutter å lyse, må hele belysningen byttes.
 - Utskiftbart kontrollutstyr av en profesjonell.
 - Dette produktet inneholder en lyskilde av energieffektivitetsklasse E.

- TR**
 - Ürün sadece iç mekana kurulmalıdır.
 - Ürün sadece ana elektrik şebekesine kablolanmaya uygundur.
 - Bu ürünün ışığı kısılabilir değildir.
 - Değiştirilemez ışık kaynağı: Bu armatürün ışık kaynağı; değiştirilebilir değildir; ışık kaynağı kullanım ömrünü doldurduğunda armatürün tamamı değiştirilmelidir.
 - Bir profesyonel tarafından değiştirilebilen kontrol tertibatı.
 - Bu ürün, "E" sınıfı enerji verimliliğine sahip bir ışık kaynağı içermektedir.

- DE**
 - Das Produkt sollte ausschließlic h in geschlossenen Räumen installiert werden.
 - Das Produkt ist ausschließlic h für die direkte Verdrahtung mit der elektrischen Stromversorgung geeignet.
 - Das Produkt ist nicht dimmbar.
 - Nicht austauschbare Lichtquelle: Die Lichtquelle in dieser Leuchte ist nicht austauschbar. Wenn die Lichtquelle das Ende ihrer Lebensdauer erreicht hat, muss die gesamte Leuchte ausgetauscht werden.
 - Von Fachkraft auszutauschendes Vorschaltgerät.
 - Dieses Produkt enthält eine Lichtquelle der Energieeffizienzklasse E.

- NL**
 - Het product dient binnenshuis te worden geïnstalleerd.
 - Het product is alleen geschikt voor een directe verbinding met het elektriciteitsnet.
 - Het product is niet dimbaar.
 - Niet-ervangbare lichtbron: De lichtbron in deze armatuur is niet vervangbaar. Als de lichtbron het einde van de levensduur heeft bereikt, dient de volledige armatuur te worden vervangen.
 - Door een professional vervangbare voorschakelapparaatuur.
 - Dit product bevat een lichtbron met energie-efficiëntieklasse E.

- PT**
 - O produto deve ser instalado apenas em áreas interiores.
 - O produto é adequado apenas para a ligação directa à corrente eléctrica.
 - Não é possível regular a intensidade de luz do produto.
 - Fonte de luz não substituível: A fonte de luz deste candeeiro não é substituível; quando a fonte de luz alcançar o fim da sua vida útil, deve ser substituído o candeeiro completo.
 - Equipamento de controlo substituível por um profissional.
 - Este produto contém uma fonte de luz da classe de eficiência energética E.

- DA**
 - Produktet må kun installeres indendørs.
 - Produktet er kun egnet til direkte tilslutning til lysnettet.
 - Produktet kan ikke dæmpes.
 - Lyskilde: der ikke kan udskiftes: Lyskilden i dette armatur kan ikke udskiftes. Når lyskilden er udtjent, skal hele armaturet udskiftes.
 - Betjeningsselementer, der skal udskiftes af en fagmand.
 - Dette produkt indeholder en lyskilde i energieffektivitetsklasse E.

- SV**
 - Produkten är endast avsedd för inomhusbruk.
 - Produkten är endast lämplig för direkt anslutning till elnätet.
 - Produkten kan inte dimras.
 - Ljuskälla som inte kan bytas ut: Ljuskällan i den här armaturen går inte att byta ut. När ljuskällan är uttjänt ska hela armaturen bytas ut.
 - Styrsystem som kan bytas ut av en fackman.
 - Denna produkt innehåller en ljuskälla av energieffektivitetsklass E.

- EL**
 - Το προϊόν πρέπει να εγκατασταθεί μόνο σε εσωτερικούς χώρους.
 - Το προϊόν είναι κατάλληλο μόνο για απευθείας σύνδεση με την παροχή ηλεκτρικού ρεύματος.
 - Το προϊόν δεν διαθέτει τρόπο ρύθμισης της έντασης του φωτός.
 - Πηγή φωτός χωρίς δυνατότητα αντικατάστασης: Η φωτεινή πηγή του συγκεκριμένου φωτιστικού δεν μπορεί να αντικατασταθεί. Όταν η φωτεινή πηγή φθάσει στο τέλος της ζωής της, θα πρέπει να αντικαταστήσετε ολόκληρο το φωτιστικό.
 - Εξοπλισμός ελέγχου με δυνατότητα αντικατάστασης από επαγγελματία.
 - Το προϊόν αυτό περιέχει πηγή φωτός κατηγορίας ενεργειακής απόδοσης E.

- BG**
 - Продуктът трябва да си монтира само в затворени помещения.
 - Продуктът е приспособен само за директно включване в ел. мрежата.
 - Продуктът не е диммируем.
 - Неподменящ се светлинен източник: Светлинен източник в това осветително тяло не може да се заменя, когато той достигне края на експлоатационния си срок, следва да се замени цялото осветително тяло.
 - Подменящ се механизъм за управление от професионалист.
 - Този продукт съдържа светлинен източник от клас на енергийна ефективност E.

- HU**
 - A termék csak beltéri használatra szolgál.
 - A termékét kizárólag közvetlenül az elektromos hálózatba szabad kötni.
 - A készülék fényereje nem szabályozható.
 - Nem cserélhető fényforrás: A lámpatest fényforrása nem cserélhető; ha a fényforrás elérté az élettartama végét, a teljes lámpát ki kell cserélni.
 - Végfelhasználó által cserélhető szabályozszerezvény.
 - Szakember által cserélhető szabályzószerezvény.
 - Ez a termék „E” energiahatékonysági kategóriájú fényforrást tartalmaz.

- HR**
 - Proizvod montirajte isključivo u zatvorenim prostorima.
 - Proizvod je namijenjen isključivo za izravno spajanje na strujno napajanje.
 - Proizvod nema mogućava prigušivanje.
 - Nezamjenjivi izvor svjetlosti: Izvor svjetla u ovom rasvjetnom tijelu nije moguće zamijeniti; kada izvor svjetla dosegne kraj vijeka trajanja, trebate zamijeniti cijelo rasvjetno tijelo.
 - Zamjenjivi upravljački uređaj od strane profesionalne osobe.
 - Ovaj proizvod sadrži izvor svjetlosti energetske učinkovitosti klase E.

- SR**
 - Ovaj proizvod bi trebalo montirati samo u zatvorenom prostoru.
 - Ovaj proizvod je pogodan isključivo za direktno povezivanje na električnu mrežu.
 - Ovaj proizvod ne omogućava prigušivanje.
 - Izvor svetlosti koji ne mogu da se menjaju: Izvor svetla u ovom rasvetnom telu ne može da se zameni; kada izvor svetla dođe do kraja radnog veka, trebalo bi zameniti celo rasvetno telo.
 - Kontrolna oprema koju treba da menja stručno lice.
 - Ovaj proizvod sadrži izvor svetlosti klase energetske efikasnosti E.

- SK**
 - Produkt sa smie inštalovať iba v interiéri.
 - Produkt je možné pripojiť iba priamo na elektrický zdroj napájania.
 - Produkt nemá možnosť stmievania.
 - Nevymeniteľný svetelný zdroj: Zdroj svetla v tomto svetidle sa nedá vymeniť; ak zdroj svetla dosiahne koniec svojej životnosti, je potrebné vymeniť celé svetidlo.
 - Ovládací predradník vymeniteľný profesionálnym technikom.
 - Tento výrobok obsahuje svetelný zdroj s triedou energetickej účinnosti E.

- RO**
 - Produsul trebuie instalat numai în interior.
 - Produsul este adecvat numai pentru conectarea directă la rețeaua de alimentare electrică.
 - Produsul nu dispune de intensitate reglabilă.
 - Sursă de lumină care nu poate fi înlocuită: Sursa de lumină din acest corp de iluminat nu poate fi înlocuită; când sursa de lumină atinge sfârșitul duratei sale de viață, trebuie înlocuit întregul corp de iluminat.
 - Echipament de control care trebuie înlocuit de un profesionist.
 - Acest produs conține o sursă de lumină cu clasa de eficiență energetică E.

- LV**
 - Produktu drīkst uzstādīt tikai iekštelpās.
 - Produkts ir piemērots tikai tiešai pieslēgšanai pie elektrotīkla.
 - Produkts nav aptumsojams.
 - Nenomaināms gaismas avots: Šajā gaismeklī esošo gaismas avotu nevar mainīt. Kad gaismas avota kalpošanas laiks ir beidzies, jānomaina viss gaismeklis.
 - Speciālistam nomaināms vadības mehānisms.
 - Šis ražojums satur gaismas avotu, kura energoefektivitātes klase ir E.

- ET**
 - Toodet tohib paigaldada ainult siseruumidesse.
 - Toote võib ühendada üksnes otsse elektrivõrku.
 - Toode ei ole hämardatav.
 - Valgusallikat ei saa asendada: Käesolevas valgustis olevat valgusallikat ei saa välja vahetada; kui valgusallika kasutusiga saab läbi, tuleb terve valgusti välja vahetada.
 - Juhtimisseadmetikku saab asendada professionaal.
 - See toode sisaldab valgusallikat, mille energiatõhususe klass on E.

- UA**
 - Виріб слід встановлювати тільки в приміщенні.
 - Виріб підходить тільки для прямого підключення до електромережі.
 - Препарат не диммірується.
 - Незамінюваних джерело світла: Джерело світла цього світильника не підлягає заміні; після закінчення терміну служби джерела світла слід замінити весь світильник.
 - Механізм управління може бути замінений тільки кваліфікованим фахівцем.
 - Цей продукт містить джерело світла класу енергоефективності E.

- SL**
 - Izdelek lahko namestite samo v zaprtih prostorih.
 - Izdelek lahko priključite samo neposredno na električno napajanje.
 - Izdelka ni mogoče zatemniti.
 - Nezamenljivi svetlobni vir: Svetlobnega vira tega svetila ni mogoče zamenjati; ko življenjska doba svetlobnega vira poteče, morate zamenjati celotno svetilo.
 - Krmlina naprava, ki jo lahko zamenja strokovnjak.
 - Ta izdelek vsebuje svetlobni vir enerjske učinkovitosti razreda E.

- MK**
 - Производот треба да се инсталира само во затворени простории.
 - Производот е соодветен само за директно поврзување со главното електрично напојување.
 - Производот не се придушува.
 - Извор на светлина што не се заменува: Изворот на светлина на ова светлечко тело не може да се замени; кога изворот на светлина ќе го помине својот животен век се заменува целото светлечко тело.
 - Контролна опрема што се заменува од страна на професионалец.
 - Овој производ содржи извор на светлина со класа за енергетска ефикасност E.

- CZ**
 - Výrobek smí být instalován pouze v interiéru.
 - Výrobek je vhodný pouze pro přímé zapojení do elektrické sítě.
 - výrobek nelze ztlumit.
 - Světelný zdroj bez možnosti výměny: zdroj světla v tomto svítidle nelze vyměnit; na konci životnosti zdroj světla je třeba vyměnit celé svítidlo.
 - Ovládací předřadník vyměnitelný odborníkem.
 - Tento výrobek obsahuje světelný zdroj s energetickou účinností třídy E.

- PL**
 - produkt przeznaczony do montażu wyłącznie wewnątrz pomieszczeń.
 - produkt nadaje się wyłącznie do bezpośredniego podłączenia do źródła zasilania.
 - produkt nie ma funkcji przyciemniania.
 - Niewymienne źródło światła: źródła światła zamontowanego w tej oprawie nie można wymienić; gdy zakończy się срок, следва да се замени цялото осветително тяло.
 - Osprzęt sterujący wymieniany przez specjalistę.
 - Ten produkt zawiera źródło światła o klasie efektywności energetycznej E.

- SQ**
 - Kjo pajisje duhet të instalohet vetëm në ambiente të brendshme.
 - Produkti është i përshtatshëm vetëm për instalimin elektrik direkt në furnizuesin kryesor elektrik.
 - Produkti nuk errësohet.
 - Burim drite që nuk zëvendësohet: Burimi i dritës i këtij abazhuri nuk mund të zëvendësohet; kur burimi i dritës arrin fundin e jetëgjatësisë, do të zëvendësohet i gjithë abazhuri.
 - Pajisje kontrolli që zëvendësohet nga një profesionist.
 - Ky produkt përmban një burim drite me efëncën e energjie të klasës E.

- LT**
 - Gaminys gali būti montuojamas tik viduje.
 - Gaminys gali būti jungiamas tik tiesiogiai prie elektros maitinimo tiekimo sistemos.
 - Gaminio šviesos srautas nėra reguliuojamas.
 - Nekeičiamas šviesos šaltinis. Šiame šviestuve esantis šviesos šaltinis yra nekeičiamas; pasibaigus šviesos šaltinio eksploatavimo laikui, būtina pakeisti visą šviestuvą.
 - Profesionalo keičiama valdymo pavarą.
 - Šiame gaminyje yra šviesos šaltinis, kurio energijos vartojimo efektyvumo klasė yra E.

- RU**
 - Изделие следует устанавливать только в помещении.
 - Изделие подходит только для прямого подключения к электросети.
 - Продукт не диммируется.
 - Незаменяемый источник света: Источник света этого светильника не подлежит замене; по истечении срока службы источника света следует заменить весь светильник.
 - Механизм управления может быть заменен только квалифицированным специалистом.
 - Этот продукт содержит источник света класса энергоэффективности E.



3241 661 21291

© 2024 Signify Holding

Signify