

MASTER REGULABLE IO

iO Master dimmer switch

Master réglable iO

Master regulável iO

Ściemniacz master iO

Hoveddimmebryter iO

Reglerbar huvudbrytare iO

Master regulable iO

Главный регулируемый выключатель iO

iO 可调主设备

مستر قابل للضبط iO

ES Por la presente, SIMON, S.A.U. declara que el tipo de equipo radioeléctrico indicado en este manual está conforme con la Directiva 2014/53/UE. El texto completo de la declaración UE de conformidad está disponible en la dirección Internet siguiente: www.simonelectric.com.

EN SIMON, S.A.U. hereby declares that the type of radioelectrical equipment indicated in this manual complies with Directive 2014/53/UE. The full text of the EU compliance declaration is available at the following web address: www.simonelectric.com.

FR Par la présente, SIMON, S.A.U. certifie que le type d'équipement radioélectrique mentionné dans ce manuel est conforme aux exigences de la directive 2014/53/UE. La Déclaration UE de conformité peut être consultée dans son intégralité sur le site Web www.simonelectric.com.

PT Pela presente, a SIMON, S.A.U. declara que o tipo de equipamento radioelétrico indicado neste manual está em conformidade com a Diretiva 2014/53/UE. O texto completo da declaração UE de conformidade está disponível no seguinte endereço de Internet: www.simonelectric.com.

PL Niniejszym SIMON, S.A.U. oświadcza, że sprzęt radioelektroniczny opisany w tej instrukcji jest zgodny z wymogami dyrektywy 2014/53/UE. Pełen tekst deklaracji zgodności UE jest dostępny pod następującym adresem: www.simonelectric.com.

NO SIMON, S.A.U. erklærer herved at radioutstyret som omtales i denne håndboken, oppfyller kravene i direktivet 2014/53/UE. Samsvarserklæringen i fulltekst er tilgjengelig på følgende nettsadresse: www.simonelectric.com.

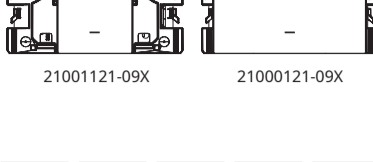
SV Simon, S.A.U. intygar härmed att den typ av radioelektrisk utrustning som beskrivs i denna handbok uppfyller kraven i direktiv 2014/53/UE. Hela texten till EU-försäkran om överensstämmelse finns tillgänglig på följande internetadress: www.simonelectric.com.

IT Con la presente, SIMON, S.A.U. dichiara che il tipo di apparecchiatura radio indicata in questo manuale è conforme alla Direttiva 2014/53/UE. Il testo completo della dichiarazione di conformità UE è disponibile al seguente indirizzo Internet: www.simonelectric.com.

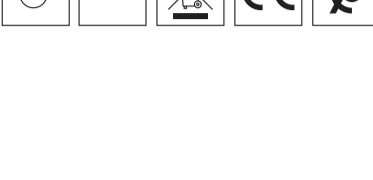
RU Настоящий комплект SIMON, S.A.U. заявляет, что тип радиоприборозадаче, представленный в настоящем руководстве, соответствует Директиве 2014/53/ЕС. Полный текст декларации соответствия ЕС доступен в сети Интернет по следующему адресу: www.simonelectric.com.

ZH SIMON, S.A.U. 謹以此聲明，本手冊中所指的無線電設備符合2014/53/UE指令，可通過以下網址查詢歐盟符合性聲明的全文：www.simonelectric.com。

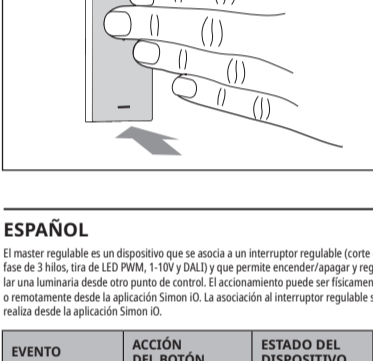
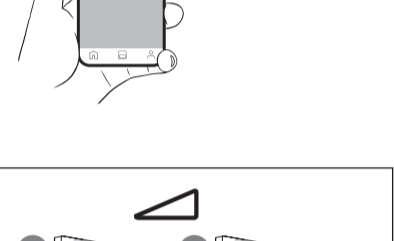
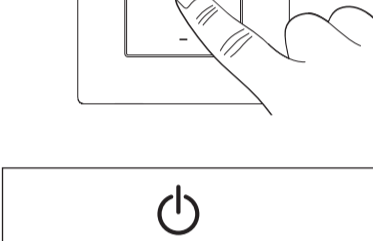
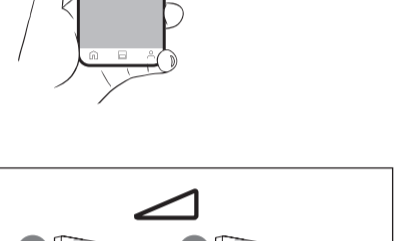
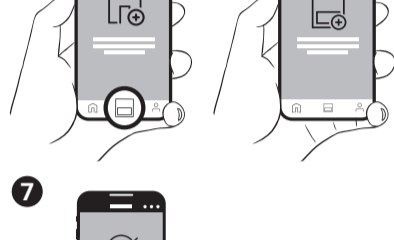
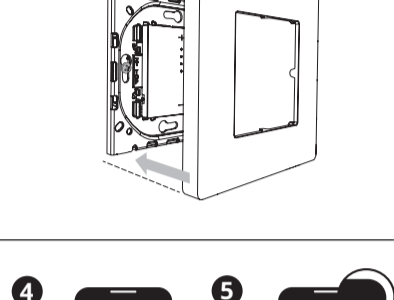
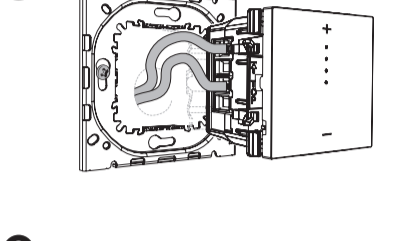
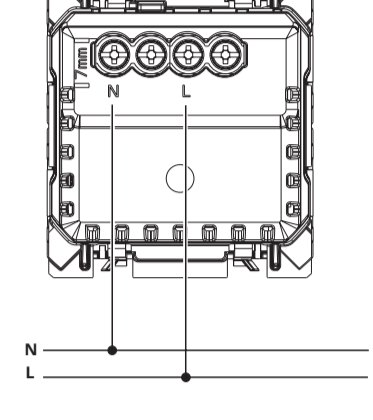
AR أصبح كابل جهاز المصباح المتكامل الأوتوي متاح على الإنترنت العربي التالي: www.simonelectric.com.



21001121-09X 21000121-09X



SIMON S.A. Diputación 390-392 08013 Barcelona (+34) 651 761 346 (SPAIN)
SIMON INTERNACIONAL S.A. Zone Industrielle Genayeta Lot 152/160-Route de Rabat 90024 Tanger (+212) 5393 934 34 (MOROCCO)
KONTAKT-SIMON S.A. ul. Bestwińska 21 43-500 Czechowice-Dziedzice (+48) 32 32 46 430 (POLAND)
 Made in Spain - Customer Technical Support: sat@simon.es
www.simonelectric.com



ESPAÑOL

El master regulable es un dispositivo que se asocia a un interruptor regulable (corte de fase de 3 hilos, tira de LED PWM, 1-10V y DALI) y que permite encender/apagar y regular una luminaria desde otro punto de control. El accionamiento puede ser físicamente o remotamente desde la aplicación SIMON IO. La asociación al interruptor regulable se realiza desde la aplicación SIMON IO.

USO DE LOS BOTONES Y RESPUESTAS DE LOS LED DEL DISPOSITIVO

La respuesta de los LEDs de este dispositivo será la misma que el interruptor regulable al que está asociado. A través de la aplicación SIMON IO podrá modificarse esta respuesta. Por defecto, el indicador luminoso se encuentra desactivado y los LEDs funcionarán tal y como se muestra en la siguiente tabla.

EVENTO	ACCIÓN DEL BOTÓN	ESTADO DEL DISPOSITIVO	RESPUESTA DE LOS LED	ACTUACIÓN DEL DISPOSITIVO
Pulsar botón +/-	No presionado	No vinculado en App SIMON IO	LED central intermitencia lenta	
	Pulsación corta fuerte (t<2s)	Carga ON	Los LEDs van indicando el nivel actual de regulación	Se regula la luz a medida que se va pulsando + o -
		Carga OFF	Los LEDs indican el nivel de regulación al cual se activará la luminaria si se realiza una pulsación en el botón central	
	Pulsación larga fuerte (t>2s)	Carga ON	Los LEDs van indicando el nivel actual de regulación	Se regula la luz a medida que se queda pulsado + o -
Carga OFF		Los LEDs indican el nivel de regulación al cual se activará la luminaria si se realiza una pulsación en el botón central		
Pulsar tecla (en cualquier punto)	Pulsación corta (t<2s)	Carga ON	Los LEDs muestran el valor de regulación de la luminaria	La luminaria se apaga
		Carga OFF	Los LEDs muestran el valor de regulación de la luminaria durante 5 seg	La luminaria se enciende al nivel indicado en los LEDs
Añadir a la APP SIMON IO	Pulsación botón central (2s<t<15s)	Modo inclusión	LED central parpadea hasta liberar pulsación	El dispositivo envía la información para incluirse
Fijar el valor mínimo de regulación	Pulsación botón central (15s<t<30s)		LED central parpadea hasta que el usuario pulsa el botón de +. A partir de ahí los LEDs indican el nivel de regulación.	La carga se activa al valor mínimo (1%) y se regula del 1% al 50%. Al pulsar el botón central, el regulador guarda el valor actual de regulación como valor mínimo de regulación
Reset/Restablecer valores de fábrica	Pulsación larga botón central (30t<50)		Intermitencia en LED Central 2,5 seg ON 2,5 seg OFF hasta soltar pulsador	Se vuelve al estado de fábrica

⚠ Durante la instalación asegúrese que la alimentación eléctrica esté desconectada. El producto debe ser instalado por un electricista cualificado y cumpliendo todas las normas y regulaciones, tanto nacionales como locales, sobre instalaciones eléctricas. No usar productos químicos o abrasivos para limpiar el producto. Un montaje incorrecto puede causar mal funcionamiento o averías. SIMON no se hace responsable de cualquier uso indebido del producto.

ENGLISH

The master dimmer switch is a device associated with a dimmer switch (3-wire phase cut, PWM LED strip, 1-10 V and DALI) that allows you to dim and turn a luminaire on and off from another control point. It can be activated physically or remotely from the SIMON IO application. The dimmer switch is associated using the SIMON IO application.

USE OF BUTTONS AND RESPONSES OF DEVICE LEDS

LED responses for this device will be the same as the dimmer switch it is associated with. This response can be modified through the SIMON IO application. By default, the light indicator is deactivated and the LEDs will work as shown in the following table.

EVENT	BUTTON ACTION	DEVICE STATUS	LED RESPONSE	DEVICE ACTION
Press +/- button	Not pressed	Not linked to iO SIMON App	Slow blinking central LED	
	Strong short press (<2 seconds)	Supply ON	LEDs indicate current dimming level	Light dims as you press + or -
		Supply OFF	LEDs indicate current dimming level that the luminaire will turn on at if the central button is pressed	
	Strong long press (>2 seconds)	Supply ON	LEDs indicate current dimming level	Light dims as + or - remains pressed
Supply OFF		LEDs indicate current dimming level that the luminaire will turn on at if the central button is pressed		
Rocker press (in any location)	Short press (<2 seconds)	Supply ON	LEDs show the luminaire dimming value	The luminaire switches off
		Supply OFF	LEDs show the luminaire dimming value for 5 seconds	The luminaire switches on to the level indicated by the LEDs
Add to the SIMON IO APP	Central button press (2 to 15 seconds)	Inclusion mode	Central LED blinks until press is released	The device sends the information to be included
Set minimum dimming value	Press central button (15 to 30 seconds)		Central LED blinks until the user presses the + button. After that, the LEDs indicate the dimming level.	Supply activates at minimum value (1%) and dims from 1% to 50%. When you press the central button, the dimmer switch saves the current dimming value as the minimum dimming value
Reset/Factory Reset	Long central button press (>30 but <50 seconds)		Blinking central LED 2.5 sec ON 2.5 sec OFF until push button is released	It is returned to factory settings

⚠ Ensure that electrical power is disconnected during installation. The product must be installed by a qualified electrician, complying with all rules and regulations, both national and local, regarding electrical installations. Do not use chemical or abrasive products to clean the product. Incorrect installation can cause malfunctions or faults. SIMON is not responsible for any misuse of the product.

FRANÇAIS

Le Master réglable est un dispositif qui est associé à un interrupteur réglable (coupeur de phase à 3 fils, tira de LED PWM, 1-10V et DALI) et qui permet d'allumer/d'éteindre et de régler un luminaire à partir d'un autre point de contrôle. Il peut être commandé manuellement ou à distance à l'aide de l'application SIMON IO. L'association à un interrupteur réglable se fait depuis l'application SIMON IO.

UTILISATION DES BOUTONS ET RÉPONSE DES LED DU DISPOSITIF

La réponse des LED de ce dispositif sera identique à celle de l'interrupteur réglable auquel il est associé. Cette réponse peut être modifiée via l'application SIMON IO. Par défaut, l'indicateur lumineux est désactivé et les LED fonctionneront tel qu'indiqué dans le tableau suivant.

COMMANDE	ACTION DU BOUTON	ÉTAT DU DISPOSITIF	RÉPONSE DES LED	CONDUITE DU DISPOSITIF
Presser le bouton +/-	Aucune pression	Non connecté à l'application SIMON IO	LED centrale Clignotement lent	
	Pression courte et forte (t < 2 s)	Charge ON	Les LED indiquent l'état du réglage actuel	Le réglage de la lumière est effectué en pressant + ou -
		Charge OFF	Les LED indiquent le niveau de régulation d'allumage du luminaire lorsque le bouton central est pressé	
	Pression longue et forte (t > 2 s)	Charge ON	Les LED indiquent l'état du réglage actuel	Le réglage de la lumière est effectué en pressant + ou -
Charge OFF		Les LED indiquent le niveau de régulation d'allumage du luminaire lorsque le bouton central est pressé		
Presser la touche (à n'importe quel endroit)	Pression courte (t < 2 s)	Charge ON	Les LED indiquent la valeur de régulation du luminaire	Le luminaire s'éteint
		Charge OFF	Les LED indiquent la valeur de régulation du luminaire pendant 5 s	Le luminaire s'allume selon le niveau indiqué par les LED
Ajout à l'application SIMON IO	Pression du bouton central (2 s < t < 15 s)	Mode inclusion	Le voyant LED central émet un clignotement jusqu'au relâchement du bouton	Demande d'inclusion envoyée par le dispositif
Fixer la valeur minimum de régulation	Pression du bouton central (15 s < t < 30 s)		Le voyant LED central émet un clignotement jusqu'à ce que l'utilisateur presse le bouton +. À ce moment-là, les LED indiquent le niveau de régulation.	La charge s'active selon la valeur minimum (1%) et elle est réglable de 1% à 50%. En pressant le bouton central, le régulateur garde en mémoire la valeur actuelle de régulation comme valeur minimale de régulation
Réinitialisation aux valeurs d'usine	Pression longue du bouton central (30 < t < 50)		Clignotement de la LED centrale 2,5 s ON, 2,5 s OFF jusqu'au relâchement du bouton-poussoir	Les paramètres d'usine sont rétablis

⚠ S'assurer que l'alimentation électrique est coupée avant de procéder à l'installation. Le produit doit être installé par un électricien qualifié en respectant les normes et réglementations en vigueur, de portée nationale ou locale, relatives aux installations électriques. Ne pas utiliser de produits chimiques ou abrasifs pour nettoyer le dispositif. Un montage incorrect peut causer des défauts de fonctionnement ou des pannes. SIMON ne saurait être tenu pour responsable d'aucun mauvais usage du produit.

PORTUGUES

O master regulável é um dispositivo que se associa a um interruptor regulável (corte de fase de 3 fios, tira de LED PWM, 1-10V e DALI) e que permite acender/apagar e regular uma luminária a partir de outro ponto de controlo. O accionamento pode ocorrer fisicamente ou remotamente a partir da aplicação SIMON IO. A associação ao interruptor regulável é efetuada a partir da aplicação SIMON IO.

UTILIZAÇÃO DOS BOTÕES E RESPOSTAS DOS LED DO DISPOSITIVO

A resposta dos LEDs deste dispositivo será a mesma que a do interruptor regulável ao qual está associado. Através da aplicação SIMON IO esta resposta poderá ser modificada. Por defeito, o indicador luminoso encontra-se desativado e os LEDs funcionarão tal como se mostra na seguinte tabela.

EVENTO	AÇÃO DO BOTÃO	ESTADO DO DISPOSITIVO	RESPOSTA DOS LED	ATUAÇÃO DO DISPOSITIVO
Pressionar botão +/-	Não pressionado	Não associado à App SIMON IO	LED central intermitência lenta	
	Pressão curta forte (t<2s)	Carga ON	Os LED vão indicando o nível atual de regulação	Regula-se a luz à medida que se vai pressionando + ou -
		Carga OFF	Os LED indicam o nível de regulação no qual será ativada a luminária caso se efetue uma pressão no botão central	
	Pressão longa forte (t>2s)	Carga ON	Os LED vão indicando o nível atual de regulação	Regula-se a luz à medida que fica pressionado + ou -
Carga OFF		Os LED indicam o nível de regulação no qual será ativada a luminária caso se efetue uma pressão no botão central		
Premir a tecla (em qualquer momento)	Pressão curta (t<2 s)	Carga ON	Os LED mostram o valor de regulação da luminária	A luminária apaga-se
		Carga OFF	Os LED mostram o valor de regulação da luminária durante 5 seg	A luminária acende-se no nível indicado nos LEDs
Adicionar à App SIMON IO	Pressão botão central (2 s < t < 15 s)	Modo inclusão	LED central pisca até parar pressão	O dispositivo envia a informação para ser incluído
Definir o valor mínimo de regulação	Pressão botão central (15 s < t < 30 s)		LED central pisca até que o utilizador carregue no botão +. A partir daí, os LED indicam o nível de regulação.	A carga é ativada no valor mínimo (1%) e é regulada de 1% a 50%. Ao pressionar o botão central, o regulador guarda o valor atual de regulação como valor mínimo de regulação
Reset/Restabelecer valores de fábrica	Pressão longa botão central (30t<50)		Intermitência no LED central 2,5 seg ON 2,5 seg OFF até soltar o botão de pressão	Retorno ao estado de fábrica

⚠ Durante a instalação assegure-se de que a alimentação elétrica está desligada. O produto deve ser instalado por um electricista qualificado e cumprindo todas as normas e regulamentos, tanto nacionais como locais, sobre instalações elétricas. Não utilizar produtos químicos ou abrasivos para limpar o produto. Uma montagem incorreta pode causar um mau funcionamento ou avarias. A SIMON não se responsabiliza por qualquer utilização indevida do produto.

POLSKIE

Ściemniacz master to urządzenie powiążane ze ściemniaczem (3-przewodowym z odcięciem fazy, paskiem LED PWM, 1-10 V lub DALI), które umożliwia włączanie/ wyłączenie opraw oraz regulację natężenia światła z innego punktu kontrol. Mechanizm można obsługiwać bezpośrednio lub zdalnie z poziomu aplikacji Simon iO. Powiązywanie ściemniacza odbywa się na poziomie aplikacji Simon iO.

KORZYSTANIE Z PRZYCIŚKÓW I ODPOWIEDZI DIOD LED URZĄDZENIA
Odpowiedź diod LED tego urządzenia jest taka sama jak w przypadku powiązanego ściemniacza. Odpowiedź można zmodyfikować za pomocą aplikacji Simon iO. Domyślnie podświetlany wskaźnik jest wyłączony, a diody LED działają zgodnie z opisem w poniższej tabeli.

ZDARZENIE	DZIAŁANIE NA PRZYCIŚKU	STAN URZĄDZENIA	ODPOWIEDŹ DIOD LED	DZIAŁANIE URZĄDZENIA
	Klawisz nieprzyciśnięty	Niepowiązane z aplikacją Simon IO	Śródkowa dioda LED miga wolno	
Przyciśnięcie przycisku +/-	Krótkie silne naciśnięcie (t < 2 s)	Obciążenie włączone	Diody LED wskazują aktualny poziom natężenia światła	Natężenie światła reguluje się poprzez naciskanie + lub -
		Obciążenie wyłączone	Diody LED wskazują poziom natężenia światła w przypadku załączenia oprawy poprzez przyciśnięcie środkowego przycisku	
	Długie silne naciśnięcie (t > 2 s)	Obciążenie włączone	Diody LED wskazują aktualny poziom natężenia światła	Natężenie światła reguluje się poprzez przyciśnięcie i przytrzymanie + lub -
Naciśnięcie klawisza (w dowolnym miejscu)	Krótkie przyciśnięcie (t < 2 s)	Obciążenie włączone	Diody LED wskazują wartość natężenia światła	Oprawa gaśnie
		Obciążenie wyłączone	Diody LED wskazują wartość natężenia światła przez 5 sekund	Oprawa się załącza z poziomem natężenia światła wskazanym przez diody LED
Dodanie do aplikacji Simon iO	Przyciśnięcie środkowego przycisku (2 s < t < 15 s)	Tryb włączenia	Śródkowa dioda LED miga, dopóki nie zwolni się przycisku	Urządzenie wysyła informację w celu włączenia się
Ustawienie min. wartości natężenia	Przyciśnięcie środkowego przycisku (15 s < t < 30 s)		Śródkowa dioda LED miga, dopóki użytkownik przyciska przycisk +. Następnie diody LED wskazują poziom natężenia światła.	Obciążenie włącza się na poziomie wartości minimalnej (1%) i można je regulować w zakresie od 1% do 50%. Po przyciśnięciu środkowego przycisku ściemniacz zapamiętuje aktualną wartość jako wartość minimalną natężenia światła
Reset/ Przywrócenie ustawień fabrycznych	Długie naciśnięcie środkowego przycisku (30 < t < 50)		Śródkowa dioda LED miga 2,5 s ON 2,5 s OFF aż do odskoczenia przycisku	Przywrócony zostaje stan fabryczny

⚠ Należy pamiętać, że podczas instalacji zasilanie elektryczne musi być wyłączone. Instalacji produktu powinien dokonać wykwalifikowany elektryk zgodnie z normami i przepisami zarówno krajowymi, jak i lokalnymi dotyczącymi instalacji elektrycznych. Do czyszczenia produktu nie należy używać produktów chemicznych ani ściernych. Nieprawidłowa instalacja może spowodować wadliwe działanie lub awarie. Firma Simon nie ponosi odpowiedzialności za jakiegokolwiek użytkowanie niezgodne z przeznaczeniem produktu.

NORSK

Hoveddimmerbryteren er en enhet tilknyttet en dimmerbryter (3-lednings faseavskjæret, PWM LED-stripe, 1-10 V og DALI) som lar deg dempe og slå en armatur på og av fra et annet kontrollpunkt. Den kan aktivere fysisk eller eksternt fra Simon iO-applikasjonen. Dimmerbryteren er tilknyttet ved hjelp av Simon iO-applikasjonen.

BRUK AV KNAPPER OG RESPONS PÅ ENHETS-LED-LAMPER
LED-svar for denne enheten vil være det samme som dimmerbryteren den er tilknyttet. Denne responsen kan endres gjennom Simon iO-applikasjonen. Som standard er lysindikatoren deaktivert, og LED-lampene fungerer som vist i tabellen nedenfor.

HENDELSE	KNAPP HANDLING	ENHETSSTATUS	LED-RESPONS	ENHETS- HANDLING
	Ikke trykket	Ikke koblet til iO Simon-App	Blinker sakte midtre LED	
Trykk på knappen +/-	Kort, kraftig trykk (t < 2 s)	Forsyning PÅ	LED-lamper indikerer gjeldende dempenivå	Lysset dempes når du trykker på + eller -
		Forsyning AV	LED-lamper indikerer gjeldende dempenivå som armaturen slås på ved trykk på den midtre knappen	
	Langt, kraftig trykk (t > 2 s)	Forsyning PÅ	LED-lamper indikerer gjeldende dempenivå	Lysset dempes når + eller - forblir nedtrykket
Trykk tast (hvor som helst)	Kort trykk (<2 sekunder)	Forsyning PÅ	LED-lamper viser verdien for lysdemping	Armaturen slås av
		Forsyning AV	LED-lamper viser lysdempingsverdien i 5 sekunder	Armaturen slås på til nivået indikert av LED-lampene
Legg til Simon iO-APP	Trykk på sentralknapp (2 til 15 sekunder)	Inkluderingsmodus	Sentral-LED-lampe blinker til trykk slippes	Enheten sender informasjon som skal inkluderes
Angi minimum lysdemping verdi	Trykk sentralknapp (15 til 30 sekunder)		Den sentrale LED-lampen blinker til brukeren trykker på + -knappen. Etter det, indikerer lysdiode dempenivået.	Forsyningen aktiveres ved minimumsverdi (1 %) og dempes fra 1 % til 50 %. Når du trykker på sentralknappen, lagrer dimmerbryteren gjeldende dempeverdi som minimum dempeverdi
Tilbakestilling/fabriktilbakestilling	Langt trykk midtre knapp (30 < t < 50)		Blinkende midtre LED 2,5 s ON 2,5 s OFF inntil trykkknappen slippes	Den returneres til fabrikkinnstillingene

⚠ Forsikre deg om at strømmen kobles fra under installasjonen. Produktet må installeres av en kvalifisert elektriker, i samsvar med alle regler og forskrifter, både nasjonale og lokale, angående elektriske installasjoner. Ikke bruk kjemiske eller slipende produkter til å rengjøre produktet. Feil installasjon kan forårsake funksjonsfeil eller feil. Simon er ikke ansvarlig for feil bruk av produktet.

SVENSKA

Den reglerbara huvudbrytaren är en enhet som ansluts till en reglerbar omkopplare (fasstyrd med 3 trådar, ljusremsa PWM, 1-10 V och DALI). Med den kan du tända/slåcka samt reglera ljusarmaturer från en annan plats. Du kan aktivera den fysiskt eller med fjärrkontroll från Simon iO-appen. Du ansluter till en reglerbar omkopplare på Simon iO-appen.

ANVÄNDA KNAPPARNA OCH RESPONSEN FRÅN LYSDIODERNA I ENHETEN
Responset från enhetens lysdioder kommer att vara densamma som responset i den anslutna reglerbara omkopplaren. Du kan modifiera responset på Simon iO-appen. Som standard är ljusindikatorn avaktiverad och lysdioderna fungerar såsom anges i tabellen nedan.

HÄNDELSE	ÅTGÄRD PÅ KNAPPEN	STATUS PÅ ENHET	RESPONS FRÅN LYSDIODER	BETEENDE HOS ENHET
	Ingen tryckning	Inte länkad på Simon iO-appen	Mittlysdiod blinkar långsamt	
Tryck på knapp +/-	Kort kraftig tryckning (t<2 s)	Belastning PÅ	Lysdioderna anger tillfällig regleringsnivå	Ljusstyrkan regleras genom att trycka på + eller -
		Belastning AV	Lysdioderna anger regleringsnivån som ljuset kommer att aktiveras vid om du trycker på mittknappen	
	Lång kraftig tryckning (t>2 s)	Belastning PÅ	Lysdioderna anger tillfällig regleringsnivå	Ljusstyrkan regleras genom att hålla in + eller -
		Belastning AV	Lysdiodernas anger regleringsnivån som ljuset kommer att aktiveras vid om du trycker på mittknappen	
Tryck på knappen (vid någon punkt)	Kort tryckning (<2 s)	Belastning PÅ	Lysdioderna visar ljusets regleringsnivå	Ljuset släcks
		Belastning AV	Lysdioderna visar ljusets regleringsnivå under 5 sekunder	Ljuset tänds vid den nivå som anges av lysdioderna
		Lägg till i Simon iO-appen	Tryck på mittknapp (2 till 15 s)	Integrationsläge
Fastställa minimivärde för reglering	Tryckning på mittknapp (15 till 30 s)		Mittknappen blinkar tills användaren trycker på knappen +. Fr.o.m. nu anger lysdioderna regleringsnivån.	Belastningen aktiveras vid minimivärdet (1 %) och regleras mellan 1 % och 50 %. När du trycker på mittknappen sparar regulatorn aktuellt regleringsvärde som minsta regleringsvärde
Reset/återställ fabriksinställningar	Lång tryckning på mittknapp (30<t<50)		Blinkande mitt-LED 2,5 sek ON 2,5 sek OFF tills knappen släpps	Den återgår till fabriksinställning

⚠ Se till att strömförsörjningen är fränkopplad under installationen. Produkten bör installeras av en auktoriserad elektriker och uppfylla alla standarder och förordningar, både rikstäckande och lokala, för elektriska installationer. Använd inte kemiska produkter eller produkter med slipmedel för att rengöra produkten. En felaktig montering kan orsaka tekniska fel eller funktionsfel. Simon är inte ansvarigt för felaktig användning av produkten.

ITALIANO

Il master regolabile è un dispositivo che viene associato a un interruttore regolabile (taglio di fase a 3 fili, striscia LED PWM, 1-10V e DALI) e che permette di accendere/spgnere e regolare un'illuminazione da un altro punto di controllo. L'azionamento può essere di tipo fisico o remoto dall'applicazione Simon iO. L'associazione all'interruttore regolabile si realizza dall'applicazione Simon iO.

USO DEI PULSANTI E RISPOSTE DEI LED DEL DISPOSITIVO
La risposta dei LED di questo dispositivo sarà la stessa dell'interruttore regolabile a cui è associato. Attraverso l'applicazione Simon iO questa risposta potrà essere modificata. Per default la spia luminosa è disattivata e i LED funzionano come illustrato nella seguente tabella.

EVENTO	AZIONE DEL PULSANTE	STATO DEL DISPOSITIVO	RISPOSTE DEI LED	ATTIVAZIONE DEL DISPOSITIVO
	Non premuto	Non vincolato nella App Simon iO	LED centrale intermittenza lenta	
Premere pulsante +/-	Pulsazione breve e forte (t<2s)	Carica ON	I LED indicano progressivamente il livello attuale di regolazione	Si regola la luce man mano che vengono premuti + o -
		Carica OFF	I LED indicano il livello di regolazione a cui si attiverà l'illuminazione se si realizza una pulsazione sul pulsante centrale	
	Pulsazione lunga e forte (t>2s)	Carica ON	I LED indicano progressivamente il livello attuale di regolazione	Si regola la luce man mano che viene premuto + o -
		Carica OFF	I LED indicano il livello di regolazione a cui si attiverà l'illuminazione se si realizza una pulsazione sul pulsante centrale	
Premere un tasto (in qualsiasi punto)	Pulsazione breve (t<2s)	Carica ON	I LED mostrano il valore di regolazione dell'illuminazione	L'illuminazione si spegne
		Carica OFF	I LED presentano il valore di regolazione dell'illuminazione di 5s	L'illuminazione si accende al livello indicato nei LED
Aggiungere alla App Simon iO	Pulsazione pulsante centrale (2s<t<15s)	Modalità inclusione	Il LED centrale lampeggia fino al rilascio della pulsazione	Il dispositivo invia l'informazione da includere
Fissare il valore minimo di regolazione	Pulsazione pulsante centrale (15s<t<30s)		Il LED centrale lampeggia fino a quando l'utente preme il pulsante +. A partire da qui i LED indicano il livello di regolazione.	La carica si attiva al valore minimo (1%) e si regola dall'1% al 50%. Premendo il pulsante centrale, il regolatore memorizza il valore attuale di regolazione come valore minimo di regolazione
Reset/Ripristino valori di default	Pulsazione lunga pulsante centrale (30<t<50)		Intermittenza su LED centrale 2,5 sec. ON 2,5 sec. OFF fino al rilascio del pulsante	Torna allo stato di default

⚠ Durante l'installazione accertarsi che l'alimentazione elettrica sia scollegata. Il prodotto deve essere installato da un elettricista qualificato e in adempimento di tutte le normative e i regolamenti, sia nazionali che locali, sulle installazioni elettriche. Non utilizzare prodotti chimici o abrasivi per defergere il prodotto. Un montaggio scorretto può provocare un cattivo funzionamento o guasti. Simon non si assume alcuna responsabilità per danni causati da un uso non conforme del prodotto.

РУССКИЙ

Главный регулируемый выключатель представляет собой устройство, которое связано с регулируемым выключателем (фазовая отсечка 3 провода, светодиодная лента PWM, 1-10 В, DALI) и позволяет включать/выключать и управлять светильником из другой точки управления. Активация может осуществляться физически или удаленно из приложения Simon iO. Установление связи с регулируемым выключателем осуществляется через приложение Simon iO.

ИСПОЛЬЗОВАНИЕ КНОПОК И РЕАКЦИЯ СВЕТОДИОДОВ УСТРОЙСТВА
Реакция светодиодов этого устройства будет аналогична реакции светодиодов регулируемого выключателя, с которым оно связано. Эта реакция может быть изменена через приложение Simon iO. По умолчанию световой индикатор выключен, а светодиоды работают в соответствии с таблицей ниже.

СОБЫТИЕ	НАЖАТИЕ КНОПКИ	СОСТОЯНИЕ УСТРОЙСТВА	РЕАКЦИЯ СВЕТОДИОДОВ	ДЕЙСТВИЕ УСТРОЙСТВА
	Без нажатия	Не привязано к приложению Simon iO	Центральный светодиод мигает медленно	
Нажатие кнопки +/-	Сильное быстрое нажатие (t < 2 c)	Нагрузка ВКЛЮЧЕНА	Светодиоды показывают текущий уровень регулирования	Свет регулируется нажатием на + или -
		Нагрузка ОТКЛЮЧЕНА	Светодиоды показывают уровень регулирования, при котором светильник будет активирован при нажатии центральной кнопки	
	Сильное длительное нажатие (t > 2 c)	Нагрузка ВКЛЮЧЕНА	Светодиоды показывают текущий уровень регулирования	Свет регулируется продолжением нажатия на + или -
		Нагрузка ОТКЛЮЧЕНА	Светодиоды показывают уровень регулирования, при котором светильник будет активирован при нажатии центральной кнопки.	
Нажатие клавиши (в любом месте)	Быстрое нажатие (t < 2 c)	Нагрузка ВКЛЮЧЕНА	Светодиоды показывают регулируемое значение светильника	Светильник выключается
		Нагрузка ОТКЛЮЧЕНА	Светодиоды показывают регулируемое значение светильника в течение 5 секунд	Светильник включается при уровне, показанном светодиодами
Добавление в приложение Simon iO	Нажатие центральной кнопки (2 c < t < 15 c)	Режим включения	Центральный светодиод мигает до отпускания кнопки	Устройство отправляет информацию для добавления в приложение
Установка минимального регулируемого значения	Нажатие центральной кнопки (15 c < t < 30 c)		Центральный светодиод мигает до тех пор, пока пользователь не нажмет кнопку +. С этого момента светодиоды показывают уровень регулирования.	Нагрузка активируется при минимальном значении (1 %) и регулируется в пределах от 1 % до 50 %. При нажатии центральной кнопки контроллер сохраняет текущее значение регулирования в качестве минимального регулируемого значения.
Сброс/возврат к заводским настройкам	Длительное нажатие центральной кнопки (30 c < t < 50 c)		Мигание центрального светодиода 2,5 с ВКЛ, 2,5 с ВЫКЛ. до отпускания нажимного выключателя	Выполняется возврат к заводским настройкам

⚠ При установке убедитесь в том, что питание отключено. Изделие должно устанавливаться квалифицированным электриком в соответствии со всеми национальными и местными правилами и нормами, касающимися электроустановок. Для очистки изделия не используйте химические или абразивные средства. Неправильная установка может привести к неисправности или повреждению. Компания Simon не несет ответственность за любое ненадлежащее использование изделия.

中文

可调节设备是一种与可调节开关(3线相切、PWM LED灯带、1-10V和DALI)相关的设备,可以打开/关闭并从一个控制点调节灯具。该驱动器可从 Simon iO应用程序实地或远程使用。可调节开关的关联是从 Simon iO应用程序完成的。

设备按钮的使用及LED灯的响应
该设备LED灯的响应将与情况下的可调节开关相同。通过 Simon iO 应用程序,可修改此响应。默认情况下,指示灯为关闭状态,且LED灯的功能如下表所示。

事件	操作 按钮	设备状态	LED灯的响应	设备 操作
	未按压	未连接至Simon iO应用程序	中央LED灯慢闪	
+/-按钮	用力短按(小于2秒)	充电开启	LED灯指示当前的调节水平	调光测量 按下+或-
		充电关闭	按下中央按钮,LED灯会指示激活照明器的调光等级	
	用力长按(超过2秒)	充电开启	LED灯指示当前的调节水平	按住+或-时,灯光变为中等亮度
		充电关闭	按下中央按钮,LED灯会指示激活灯具的调光等级	
按键(任意点)	短按(小于2秒)	充电开启	LED显示灯具的调光值	灯具关闭
		充电关闭	5秒内,LED显示灯具的调光值	灯具以LED灯指示的水平开启
添加到Simon iO应用程序	按下中央按钮(2-15秒)	包容性模式	中央LED灯闪烁,直至释放脉冲	设备发送 要包含的信息
设定最小调节值	按下中央按钮(15-30秒)		中央LED灯闪烁,直至用户按下+按钮。之后,LED灯指示调节等级。	充电以最小值(1%)开启,并从1%调到50%。按下中央按钮,调节器将当前调节值保存为最小调节值
重置/恢复出厂值	长按中央按钮(30-50秒)		中央LED灯闪烁2.5秒开启2.5秒后松开按钮关闭	恢复出厂状态

⚠ 请确保在安装过程中电源处于断开状态。该产品须由合格的电工安装,并遵守所有有关电气安装的国家及地方标准和规定。请勿使用化学品或研磨剂清洁本品。安装不当会造成故障或损坏。对不当操作造成的任何损失,西蒙公司不承担任何责任。

برع

ماسٹر قابل LED للضبط هو جهاز مرتبط بفتح قابل للضبط (قاطع مرحلة وضبط أسلاك وشريط PWM للضبط و DALI) و يتيح تشغيل / إيقاف تشغيل وحدة التحكم من نقطة تحكم أخرى. يمكن التحكم فيه من الجهاز أو عن بُعد من تطبيق Simon iO. يتم الربط بالفتح قابل للضبط من تطبيق Simon iO.

استجابة مصابيح LED
استجابات مصابيح LED الخاصة بهذه الجهاز ماثلة للفتح قابل للضبط المرتبط به. يمكن تعديل هذه الاستجابة من خلال تطبيق Simon iO. بشكل افتراضي, يكون المؤشر المضيء غير نشط وستعمل مصابيح LED كما هو موضح في الجدول التالي.

حدث	عمل الزر	حالة الجهاز	استجابة مصباح الـ LED	أداء الجهاز
	غير مضغوط	غير متصل بتطبيق Simon iO	مصباح LED المركزي وميض بطيء	
اضغط على الزر +/-	ضغط قصيرة قوية (2s>t)	الشحن يعمل	تشير مصابيح LED إلى المستوى الحالي للضبط	يتم ضبط الضوء عند الضغط على + أو -
		الشحن لا يعمل	تشير مصابيح LED إلى مستوى الضغط الذي سيتم عنده تشغيل وحدة الإنارة في حالة الضغط على الزر المركزي	
	ضغط طويلة قوية (2s <t)	الشحن يعمل	تشير مصابيح LED إلى المستوى الحالي للضبط	يتم ضبط الضوء عند استمرار الضغط على + أو -
		الشحن لا يعمل	تشير مصابيح LED إلى مستوى الضغط الذي سيتم عنده تشغيل وحدة الإنارة في حالة الضغط على الزر المركزي	
اضغط على مفتاح (في أي وقت)	ضغط لمدة قصيرة (2s>t)	الشحن يعمل	نظرة مصابيح LED قيمة ضبط وحدة الإنارة	اضغط على مفتاح (في أي وقت)
		الشحن لا يعمل	نظرة مصابيح LED قيمة ضبط وحدة الإنارة لمدة 5 ثواني	يتم تشغيل وحدة الإنارة على المستوى المشار إليه في مصابيح LED
إضافة إلى تطبيق Simon iO	الضغط على الزر المركزي (15s>2s<t)	وضع الدمج	يوميض مصباح LED المركزي حتى يتم التوقف عن الضغط	يرسل الجهاز المعلومات ليتم تضمينها
			يوميض مؤشر التشغيل المركزي لمدة ٢,٥ ثانية في وضع التشغيل لمدة ٢,٥ ثانية في وضع إيقاف حتى يتم تحرير الزر	يتم تنشيط الشحن قبل أقل من ١% (1%) ويتم ضبطه من ١% إلى ٥٠%. تحفظ وحدة التحكم قيمة الضغط الحالية باعتبارها أدنى قيمة للضبط
إعادة ضبط إعدادات المصنع	الضغط على الزر المركزي (3٠s>15s<t)		وميض مؤشر التشغيل المركزي لمدة ٢,٥ ثانية في وضع التشغيل لمدة ٢,٥ ثانية في وضع إيقاف حتى يتم تحرير الزر	يعدو إلى حالة المصنع

⚠ أثناء التنصيب, تأكد من عدم توصيل الكهراء, يجب تركيب المنتج بواسطة كهربائي مؤهل وعلى دراية بجميع القواعد واللوائح الوطنية والمحلية المتعلقة بالتركيبات الكهربائية. لا تستخدم مواد كيميائية أو مواد كاشطة لتنظيف المنتج. يمكن أن يتسبب التجميع الخاطئ في حدوث عطل أو أضرار. شركة سيمون Simon ليست مسؤولة عن أي سوء استخدام للمنتج.