

MASTER PERSIANAS IO

iO Master blinds switch

Master volets iO

Master persianas iO

Master żaluzje iO

iO persiennemaster

Huvudbrytare Gardiner iO

Master persiane iO

Главный выключатель жалюзи iO

iO 窄主百叶窗

مفتاح ستائر iO صغير

ES For the present, SIMON, S.A.U. declara que el tipo de equipo radioeléctrico indicado en este manual es conforme con la Directiva 2014/53/UE. El texto completo de la declaración UE de conformidad está disponible en la dirección Internet siguiente: www.simonelectric.com.

EN SIMON, S.A.U. hereby declares that the type of radioelectrical equipment indicated in this manual complies with Directive 2014/53/UE. The full text of the EU compliance declaration is available at the following web address: www.simonelectric.com.

FR Par la présente, SIMON, S.A.U. certifie que le type d'équipement radioélectrique mentionné dans ce manuel est conforme aux exigences de la directive 2014/53/UE. La Déclaration UE de conformité peut être consultée dans son intégralité sur le site Web www.simonelectric.com.

PT Pela presente, a SIMON, S.A.U. declara que o tipo de equipamento radioeléctrico indicado neste manual está em conformidade com a Directiva 2014/53/UE. O texto completo da declaração UE de conformidade está disponível no seguinte endereço de Internet: www.simonelectric.com.

PL Niniejszym SIMON, S.A.U. oświadczam, że sprzęt radioelektroniczny opisany w tej instrukcji jest zgodny z wymogami dyrektywy 2014/53/UE. Pełen tekst deklaracji zgodności UE jest dostępny pod następującym adresem: www.simonelectric.com.

NO SIMON, S.A.U. erklærer herved at radioutstyret som omtales i denne håndboken, oppfyller kravene i direktivet 2014/53/UE. Samsvarserklæringen i fulltekst er tilgjengelig på følgende nettadresse: www.simonelectric.com.

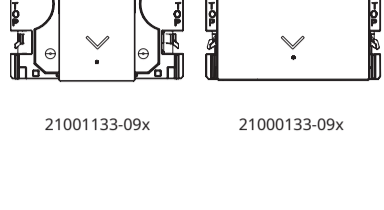
SV Simon, S.A.U. intygar härmed att den typ av radioelektrisk utrustning som beskrivs i denna handbok uppfyller kraven i direktiv 2014/53/UE. Hela texten till EU-förskriften om överensstämelse finns tillgänglig på följande internetadress: www.simonelectric.com.

IT Con la presente, SIMON, S.A.U. dichiara che il tipo di apparecchiatura radio indicata in questo manuale è conforme alla Direttiva 2014/53/UE. Il testo completo della dichiarazione di conformità UE è disponibile al seguente indirizzo Internet: www.simonelectric.com.

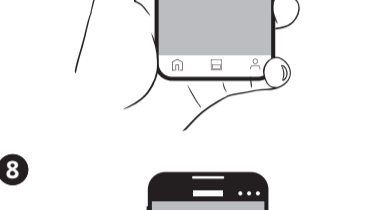
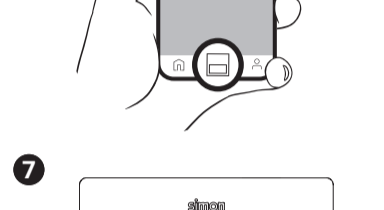
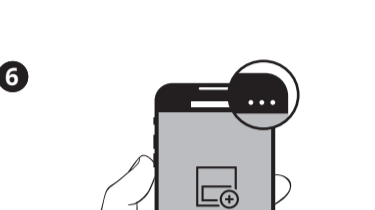
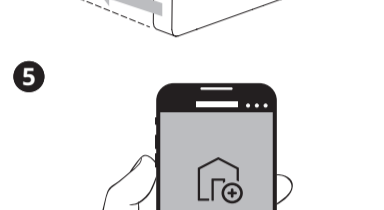
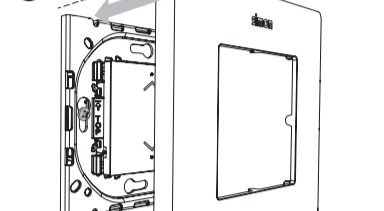
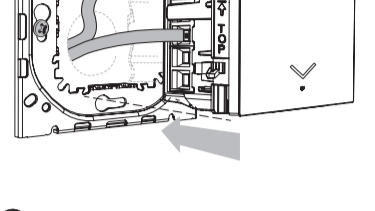
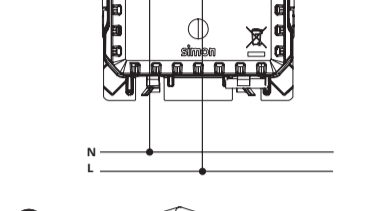
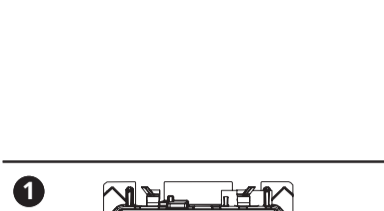
RU Настоящая компания SIMON, S.A.U. заявляет, что тип радиооборудования, представленный в настоящем руководстве, соответствует директиве 2014/53/ЕС. Полный текст декларации соответствия ЕС доступен по следующему адресу: www.simonelectric.com.

ZH SIMON, S.A.U. 謹此聲明，本手冊中所指的無線電設備符合2014/53/EU指令。可通過以下網址查閱證書合性聲明的全文：www.simonelectric.com。

AR تصرح Simon S.A.U بهذه العبارة أن نوع المعدات اللاسلكية المشار إليها في هذا الدليل يتوافق مع اللقمة 2014/53 / الاتحاد الأوروبي. النص الكامل يمكن المطالبة للاتحاد الأوروبي متاح على عنوان الإنترنت التالي: www.simonelectric.com.



SIMON S.A. Diputación 390-392 08013 Barcelona (+34) 651 761 346 (SPAIN)
SIMON INTERNACIONAL S.A. Zone Industrielle Gzenaya Lot 152/160-Route de Rabat 90024 Tanger (+212) 5393 934 34 (MOROCCO)
KONTAKT-SIMON S.A. ul. Bestwińska 21 43-500 Czechowice-Dziedzice (+48) 32 32 46 430 (POLAND)
 Made in Spain - Customer Technical Support: sat@simon.es
www.simonelectric.com



ESPAÑOL

El master de persianas es un dispositivo que se asocia a un interruptor de persianas y que permite subir/bajar una persiana, toldo o similar desde otro punto de control. El accionamiento puede ser físicamente o remotamente desde la aplicación Simon iO. La asociación al interruptor de persianas se realiza desde la aplicación Simon iO. El número máximo de persianas que se pueden asociar es 20.

USO DE LOS BOTONES Y RESPUESTAS DE LOS LEDS DEL DISPOSITIVO

Este dispositivo permite configurar la respuesta de los LEDs a través de la aplicación Simon iO. Por defecto, el indicador luminoso se encuentra desactivado y los LEDs funcionarán tal y como se muestra en la siguiente tabla.

EVENTO	ACCIÓN DEL BOTÓN	ESTADO DEL DISPOSITIVO	RESPUESTA DE LOS LED	ACTUACIÓN DEL DISPOSITIVO
	No presionado	No vinculado en App Simon iO	LED de bajada hace intermitencia de 1s	
Pulsar tecla	Pulsación breve (t<2s) en subida	Desasociado	LED de bajada hace intermitencia de 0,1s durante 5s	
		La persiana controlada está parada	LED de subida parpadea mientras la persiana sube	Se envía la información para que la persiana suba
	Pulsación breve (t<2s) en bajada	La persiana controlada está en movimiento	LEDs se apagan	Se envía la información para que la persiana pare
		La persiana controlada está parada	LED de bajada parpadea mientras la persiana baja	Se envía la información para que la persiana baje
Añadir a la APP Simon iO	Pulsación en subida o bajada (2s<t<10s)	La persiana controlada está en movimiento	LEDs se apagan	Se envía la información para que la persiana pare
		Modo inclusión	LED de bajada parpadea hasta liberar pulsación	El dispositivo envía la información para incluirse
Reset/Restablecer valores de fábrica	Pulsación en subida o bajada (t>30s)		El LED de bajada se enciende durante 2,5 seg	Se vuelve al estado de fábrica

⚠ Durante la instalación asegúrese que la alimentación eléctrica esté desconectada. El producto debe ser instalado por un electricista cualificado y cumpliendo todas las normas y regulaciones, tanto nacionales como locales, sobre instalaciones eléctricas. No usar productos químicos o abrasivos para limpiar el producto. Un montaje incorrecto puede causar mal funcionamiento o averías. Simon no se hace responsable de cualquier uso indebido del producto.

ENGLISH

The master blinds switch is a device associated with a blinds switch that allows you to raise and lower blinds, awnings, etc. from another control point. It can be activated physically or remotely from the Simon iO application. The blinds switch is associated using the Simon iO application. The maximum number of blinds that can be associated is 20.

USE OF BUTTONS AND RESPONSES OF DEVICE LEDS

This device allows you to configure the LED response through the Simon iO application. By default, the light indicator is deactivated and the LEDs will work as shown in the following table.

EVENT	BUTTON ACTION	DEVICE STATUS	LED RESPONSE	DEVICE ACTION
	Not pressed	Not linked to iO Simon App	Lowering LED blinks for 1 second	
Press rocker	Short press (<2 seconds) while raising	Not associated	Lowering LED blinks every 0.1 second for 5 seconds	
		The blind stops	Raising LED blinks while the blind raises	The information to raise the blind is sent
	Short press (<2 seconds) while lowering	The blind is in motion	The LEDs turn off	The information to stop the blind is sent
		The blind stops	Lowering LED blinks while the blind lowers	The information to lower the blind is sent
Add to the Simon iO APP	Press while raising or lowering (2 to 10 seconds)	The blind is in motion	The LEDs turn off	The information to stop the blind is sent
		Inclusion mode	Lowering LED blinks until press is released	The device sends the information to be included
Reset/Factory Reset	Press while raising or lowering (>30 seconds)		Lowering LED turns on for 2.5 seconds	It is returned to factory settings

⚠ Ensure that electrical power is disconnected during installation. The product must be installed by a qualified electrician, complying with all rules and regulations, both national and local, regarding electrical installations. Do not use chemical or abrasive products to clean the product. Incorrect installation can cause malfunctions or faults. Simon is not responsible for any misuse of the product.

FRANÇAIS

Le master volets est un dispositif qui est associé à un interrupteur volets et qui permet de monter/descendre un volet, un store ou similaire à partir d'un autre point de contrôle. Il peut être commandé manuellement ou à distance à l'aide de l'application Simon iO. L'association à un interrupteur volets se fait depuis l'application Simon iO. Il est possible d'associer un nombre maximum de 20 volets.

UTILISATION DES BOUTONS ET RÉPONSE DES LED DU DISPOSITIF

Ce dispositif permet de configurer la réponse des LED via l'application Simon iO. Par défaut, l'indicateur lumineux est désactivé et les LED fonctionneront tel qu'indiqué dans le tableau suivant.

COMMANDE	ACTION DU BOUTON	ÉTAT DU DISPOSITIF	RÉPONSE DES LED	COMPORTEMENT DU DISPOSITIF
	Aucune pression	Non connecté à l'application Simon iO	Le voyant LED de montée émet un clignotement pendant 1 s	
Appuyer sur une touche	Pression brève (t < 2 s) en montée	Non associé	Le voyant LED de descente émet un clignotement de 0,1 s pendant 5 s	
		Le volet commandé est arrêté	Le voyant LED de montée émet un clignotement lorsque le volet monte	Demande de montée du volet envoyée
	Pression brève (t < 2 s) en descente	Le volet commandé est en mouvement	Les voyants LED s'éteignent	Demande d'arrêt du volet envoyée
		Le volet commandé est arrêté	Le voyant LED de descente émet un clignotement lorsque le volet descend	Demande de descente du volet envoyée
Ajout à l'application Simon iO	Pression en montée ou en descente (2 s < t < 10 s)	Le volet commandé est en mouvement	Les voyants LED s'éteignent	Demande d'arrêt du volet envoyée
		Mode inclusion	Le voyant LED de descente émet un clignotement jusqu'au relâchement du bouton	Demande d'inclusion envoyée par le dispositif
Réinitialisation aux valeurs d'usine	Pression en montée ou en descente (t > 30 s)		Le voyant LED de descente s'allume pendant 2,5 s	Les paramètres d'usine sont rétablis

⚠ S'assurer que l'alimentation électrique est coupée avant de procéder à l'installation. Le produit doit être installé par un électricien qualifié en respectant les normes et réglementations en vigueur, de portée nationale ou locale, relatives aux installations électriques. Ne pas utiliser de produits chimiques ou abrasifs pour nettoyer le dispositif. Un montage incorrect peut causer des défauts de fonctionnement ou des pannes. Simon ne saurait être tenu pour responsable d'aucun mauvais usage du produit.

PORTUGUÊS

O master de persianas é um dispositivo que se associa a um interruptor de persianas e que permite subir/descer uma persiana, toldo ou similar a partir de outro ponto de controlo. O acionamento pode ocorrer fisicamente ou remotamente a partir da aplicação Simon iO. A associação ao interruptor de persianas é efetuada a partir da aplicação Simon iO. O número máximo de persianas que podem ser associadas é 20.

UTILIZAÇÃO DOS BOTÕES E RESPOSTAS DOS LED DO DISPOSITIVO

Este dispositivo permite configurar a resposta dos LED através da aplicação Simon iO. Por defeito, o indicador luminoso encontra-se desativado e os LED funcionarão tal como se mostra na seguinte tabela.

EVENTO	AÇÃO DO BOTÃO	ESTADO DO DISPOSITIVO	RESPOSTA DOS LED	ATUAÇÃO DO DISPOSITIVO
	Não pressionado	Não associado à App Simon iO	LED de descida faz intermitência de 1 s	
Pressionar tecla	Pressão breve (t<2 s) em subida	Desassociado	LED de descida faz intermitência de 0,1 s durante 5 s	
		A persiana controlada está parada	LED de subida pisca enquanto a persiana sobe	É enviada a informação para que a persiana suba
	Pressão breve (t<2 s) em descida	A persiana controlada está em movimento	Os LED apagam-se	É enviada a informação para que a persiana pare
		A persiana controlada está parada	LED de descida pisca enquanto a persiana desce	É enviada a informação para que a persiana desça
Adicionar à App Simon iO	Pressão na subida ou descida (2 s<t<10 s)	A persiana controlada está em movimento	Os LED apagam-se	É enviada a informação para que a persiana pare
		Modo inclusão	LED de descida pisca até parar pressão	O dispositivo envia a informação para ser incluído
Reset/Restabelecer valores de fábrica	Pressão na subida ou descida (t>30 s)		O LED de descida acende-se durante 2,5 seg	Retorno ao estado de fábrica

⚠ Durante a instalação assegure-se de que a alimentação elétrica está desligada. O produto deve ser instalado por um electricista qualificado e cumprindo todas as normas e regulamentos, tanto nacionais como locais, sobre instalações elétricas. Não utilizar produtos químicos ou abrasivos para limpar o produto. Uma montagem incorreta pode causar um mau funcionamento ou avarias. A Simon não se responsabiliza por qualquer utilização indevida do produto.

B991660 16-05-2022

POLSKI

Łącznik żaluzjowy master to urządzenie powiązane z łącznikiem żaluzjowym, które umożliwia podnoszenie/opuszczanie rolet, markiz lub innych podobnych punktów kontroli. Mechanizm można obsługiwać bezpośrednio lub zdalnie z poziomu aplikacji Simon iO. Powiązywanie łącznika żaluzjowego odbywa się na poziomie aplikacji Simon iO. Można powiązać maksymalnie 20 rolet.

KORZYSTANIE Z PRZYCSKÓW I ODPOWIEDZI DIOD LED URZĄDZENIA

To urządzenie umożliwia konfigurację odpowiedzi diod LED poprzez aplikację Simon iO. Domyślnie podświetlany wskaźnik jest wyłączony, a diody LED działają zgodnie z opisem w poniższej tabeli.

ZDARZENIE	DZIAŁANIE NA PRZYCSKU	STAN URZĄDZENIA	ODPOWIEŹ DIOD LED	DZIAŁANIE URZĄDZENIA
	Klawisz nienaścięty	Niepowiązane z aplikacją Simon iO	Dioda LED opuszczania miga co 1 s	
Naciśnięcie klawisza	Krótkie naciśnięcie (t < 2 s) pola podnoszenia	Nieskojarzony	Dioda LED opuszczania miga co 0,1 s przez 5 s	
		Kontrolowana roleta jest w stanie spoczynku	Dioda LED podnoszenia miga podczas podnoszenia rolety	Wysyła informację, aby roleta podniosła się
	Krótkie naciśnięcie (t < 2 s) pola opuszczania	Kontrolowana roleta jest w ruchu	Diody LED gasną	Wysyła informację, aby roleta zatrzymała się
		Kontrolowana roleta jest w stanie spoczynku	Dioda LED opuszczania miga podczas opuszczania rolety	Wysyła informację, aby roleta opuściła się
Dodanie do aplikacji Simon iO	Naciśnięcie podnoszenia lub opuszczania (2 s < t < 10 s)	Tryb włączenia	Dioda LED opuszczania miga, dopóki nie zwolni się przycisku	Urządzenie wysyła informację w celu włączenia się
Reset/Przywrócenie ustawień fabrycznych	Naciśnięcie podnoszenia lub opuszczania (t > 30 s)		Dioda LED opuszczania włącza się na 2,5 sekundy	Przywrócony zostaje stan fabryczny

⚠ Należy pamiętać, że podczas instalacji zasilanie elektryczne musi być wyłączone. Instalacji produktu powinien dokonać wykwalifikowany elektryk zgodnie z normami i przepisami zarówno krajowymi, jak i lokalnymi dotyczącymi instalacji elektrycznych. Do czyszczenia produktu nie należy używać produktów chemicznych ani ściernych. Nieprawidłowa instalacja może spowodować wadliwe działanie lub awarie. Firma Simon nie ponosi odpowiedzialności za jakiegokolwiek użytkowanie niezgodne z przeznaczeniem produktu.

NORSK

Hovedbryteren for persienner er en enhet tilknyttet en persiennebryter som gjør det mulig å heve og senke persienner, markiser osv. fra et annet kontrollpunkt. Den kan aktiveres fysisk eller eksternt fra Simon iO-applikasjonen. Persiennebryteren er tilknyttet ved hjelp av Simon iO-applikasjonen. Maksimalt antall persienner som kan tilknyttes er 20.

BRUK AV KNAPPER OG RESPONS PÅ ENHETS-LED-LAMPER

Denne enheten lar deg konfigurere LED-responsen gjennom Simon iO-applikasjonen. Som standard er lysindikatoren deaktivert, og LED-lampene fungerer som vist i tabellen nedenfor.

HENDELSE	KNAPPHANDLING	ENHETSSTATUS	LED-RESPONS	ENHETS-HANDLING
	Ikke trykket	Ikke koblet til iO Simon-App	LED-lampe for senking blinker i 1 sekund	
Trykk på vippebryteren	Kort trykk (<2 sekunder) mens du hever	Persienner stopper	LED-lampe for senking blinker hvert 0,1 sekund i 5 sekunder	
		Persienner er i bevegelse	LED-lampe for heving blinker mens persienner heves	Informasjonen for å heve persienner er sendt
	Kort trykk (<2 sekunder) mens du senker	Persienner stopper	LED-lampe for å senke blinker mens persienner senkes	Informasjonen om å senke persienner er sendt
		Persienner er i bevegelse	LED-lampene slukkes	Informasjonen for å stoppe persienner er sendt
Legg til Simon iO-APP	Trykk mens du hever eller senker (2 til 10 sekunder)	Inkluderingsmodus	LED-lampe for å senke blinker til trykk slippes	Enheden sender informasjonen som skal inkluderes
Tilbakestilling/fabriktilbakestilling	Trykk mens du hever eller senker (>30 sekunder)		LED-lampe for senking lyser i 2,5 sekunder	Den returneres til fabrikkinnstillingene

⚠ Forsikre deg om at strømmen kobles fra under installasjonen. Produktet må installeres av en kvalifisert elektriker, i samsvar med alle regler og forskrifter, både nasjonale og lokale, angående elektriske installasjoner. Ikke bruk kjemiske eller slipende produkter til å rengjøre produktet. Feil installasjon kan forårsake funksjonsfeil eller feil. Simon er ikke ansvarlig for feil bruk av produktet.

SVENSKA

Huvudbrytaren för gardiner är en enhet som ansluts till en gardinromkopplare så att du ska kunna höja/sänka en gardin, markis eller liknande från en annan plats. Du kan aktivera den fysiskt eller med fjärråtkomst från Simon iO-appen. Du ansluter till gardinromkopplaren på Simon iO-appen. Du kan ansluta upp till 20 gardiner.

ANVÄNDA KNAPPARNA OCH RESPONSEN FRÅN LYSDIODERNA I ENHETEN

På Simon iO-appen kan du konfigurera responsen från lysdioderna. Som standard är ljusindikatorn avaktiverad och lysdioderna fungerar såsom anges i tabellen nedan.

HÄNDELSE	KNAPPÅTGÄRD	STATUS PÅ ENHET	RESPONS FRÅN LYSDIODER	BETEENDE HOS ENHET
	Ingen tryckning	Inte länkad på Simon iO-appen	Sänkningslysdioden blinkar med 1 s mellanrum	
Tryck på knappen	Kort tryckning (<2 s) vid höjning	Ej ansluten	Sänkningslysdioden blinkar med 0,1 s mellanrum i 5 s	
		Gardinen som styrs står still	Höjningslysdioden blinkar medan gardinen höjs	Information för att höja gardinen skickas
	Kort tryckning (<2 s) vid sänkning	Gardinen som styrs är i rörelse	Lysdioderna släcks	Information för att stoppa gardinen skickas
		Gardinen som styrs står still	Sänkningslysdioden blinkar medan gardinen sänks	Information för att sänka gardinen skickas
Lägg till i Simon iO-appen	Tryckning vid höjning eller sänkning (2 till 10 s)	Integrationsläge	Sänkningslysdioden blinkar tills du slutar trycka	Enheten skickar information för anslutning
		Tryckning vid höjning eller sänkning (>30 s)	Sänkningslysdioden lyser i 2,5 sekunder	Den återgår till fabriksinställning

⚠ Se till att strömförsörjningen är fränkopplad under installationen. Produkten bör installeras av en auktoriserad elektriker och uppfylla alla standarder och förordningar, både rikstäckande och lokala, för elektriska installationer. Använd inte kemiska produkter eller produkter med slipmedel för att rengjora produkten. En felaktig montering kan orsaka tekniska fel eller funktionsfel. Simon är inte ansvarigt för felaktig användning av produkten.

ITALIANO

Il master per persiane è un dispositivo che viene associato a un interruttore per persiane e che permette di alzare/abbassare una persiana, una tenda o elemento simile da un altro punto di controllo. L'azionamento può essere di tipo fisico o remoto dall'applicazione Simon iO. L'associazione all'interruttore di persiano si realizza dall'applicazione Simon iO. Il numero massimo di persiane che è possibile associare è 20.

USO DEI PULSANTI E RISPOSTE DEI LED DEL DISPOSITIVO

Il presente dispositivo permette di configurare la risposta dei LED attraverso l'applicazione Simon iO. Per default la spia luminosa è disattivata e i LED funzioneranno come illustrato nella seguente tabella.

EVENTO	AZIONE DEL PULSANTE	STATO DEL DISPOSITIVO	RISPOSTA DEI LED	ATTIVAZIONE DEL DISPOSITIVO
	Non premuto	Non vincolato nella App Simon iO	Il LED di abbassamento realizza un'intermittenza di 1s	
Premere tasto	Pulsazione breve (t<2s) in alzata	La persiana controllata è ferma	Il LED di salita lampeggia mentre la persiana si alza	Si inviano le informazioni per far alzare la persiana
		La persiana controllata è in movimento	I LED si spengono	Si inviano le informazioni per far fermare la persiana
	Pulsazione breve (t<2s) in discesa	La persiana controllata è ferma	Il LED di abbassamento lampeggia mentre la persiana scende	Si inviano le informazioni per far abbassare la persiana
		La persiana controllata è in movimento	I LED si spengono	Si inviano le informazioni per far fermare la persiana
Aggiungere alla App Simon iO	Pulsazioni in salita o discesa (2s<t<10s)	Modalità inclusione	Il LED di discesa lampeggia fino al rilascio della pulsazione	Il dispositivo invia le informazioni da includere
Reset/Ripristino valori di default	Pulsazioni in salita o discesa (t> 30s)		Il LED di discesa si accende per 2,5s.	Torna allo stato di default

⚠ Durante l'installazione accertarsi che l'alimentazione elettrica sia scollegata. Il prodotto deve essere installato da un elettricista qualificato e in adempimento di tutte le normative e i regolamenti, sia nazionali che locali, sulle installazioni elettriche. Non utilizzare prodotti chimici o abrasivi per detergere il prodotto. Un montaggio scorretto può provocare un cattivo funzionamento o guasti. Simon non si assume alcuna responsabilità per danni causati da un uso non conforme del prodotto.

РУССКИЙ

Главный выключатель жалюзи представляет собой устройство, связанное с выключателем жалюзи, которое позволяет поднимать/опускать жалюзи, навесы и т. п. из другой точки управления. Активация может осуществляться физически или удаленно из приложения Simon iO. Установление связи с выключателем жалюзи осуществляется через приложение Simon iO. Максимальное количество жалюзи, с которыми может быть установлена связь – 20.

ИСПОЛЬЗОВАНИЕ КНОПОК И РЕАКЦИЯ СВЕТОДИОДОВ УСТРОЙСТВА

Это устройство позволяет настраивать реакцию светодиодов через приложение Simon iO. По умолчанию световой индикатор выключен, а светодиоды работают в соответствии с таблицей ниже.

СОБЫТИЕ	НАЖАТИЕ КНОПКИ	СОСТОЯНИЕ УСТРОЙСТВА	РЕАКЦИЯ СВЕТОДИОДОВ	ДЕЙСТВИЕ УСТРОЙСТВА
	Без нажатия	Не привязано к приложению Simon iO	Светодиод опускания мигает с интервалом 1 с	
Нажатие клавиши	Кратковременное нажатие (t < 2 c) при поднятии	Не связано	Светодиод опускания мигает с интервалом 0,1 с в течение 5 с	
		Управляемые жалюзи остановлены	Светодиод подъема мигает при движении жалюзи вверх	Отправляется информация для поднятия жалюзи
	Кратковременное нажатие (t < 2 c) при опускании	Управляемые жалюзи находятся в движении	Светодиоды гаснут	Отправляется информация для остановки жалюзи
		Управляемые жалюзи остановлены	Светодиод опускания мигает при движении жалюзи вниз	Отправляется информация для опускания жалюзи
Добавление в приложение Simon iO	Нажатие при подъеме или опускании (2 c < t < 10 c)	Режим включения	Светодиод опускания мигает до отпускания кнопки	Устройство отправляет информацию для добавления в приложение
		Управляемые жалюзи находятся в движении	Светодиоды гаснут	Отправляется информация для остановки жалюзи
Сброс/возврат к заводским настройкам	Нажатие при подъеме или опускании (t > 30 c)		Светодиод опускания горит в течение 2,5 секунд	Выполняется возврат к заводским настройкам

⚠ При установке убедитесь в том, что питание отключено. Изделие должно устанавливаться квалифицированным электриком в соответствии со всеми национальными и местными правилами и нормами, касающимися электроустановок. Для очистки изделия не используйте химические или абразивные средства. Неправильная установка может привести к неисправности или повреждению. Компания Simon не несет ответственность за любое ненадлежащее использование изделия.

中文

百叶窗主设备是与百叶窗开关关联的设备，允许从另一个控制点升高/降低百叶窗、遮阳篷或类似物。该驱动器可从 Simon iO 应用程序实地或远程使用。

设备按钮的使用及LED灯的响应

该设备允许您通过 Simon iO 应用程序配置 LED 灯的响应。默认情况下，指示灯为关闭状态，且 LED 灯的功能如下表所示。

事件	按钮操作	设备状态	LED 灯的响应	设备操作
	未按压	未连接至 Simon IO 应用程序	下降 LED 灯闪烁 1 秒	
按键	短按上升按钮 (小于 2 秒)	解除关联	下降 LED 灯在 5 秒内闪烁 0.1 秒	
		受控百叶窗停止	升起百叶窗时，上升 LED 指示灯闪烁	发送信息以升起百叶窗
	短按下降按钮 (小于 2 秒)	受控百叶窗移动	LED 灯关闭	发送信息以停止百叶窗
		受控百叶窗停止	降下百叶窗时，下降 LED 指示灯闪烁	发送信息以降下百叶窗
添加到 Simon iO 应用程序	上升或下降按钮 (2-10 秒)	包容性模式	下降 LED 灯闪烁，直至释放脉冲	设备发送要包含的信息
		受控百叶窗移动	LED 灯关闭	发送信息以停止百叶窗
重置/恢复出厂值	上升或下降按钮 (超过 30 秒)		下降 LED 灯点亮 2.5 秒	恢复出厂状态

⚠ 请确保在安装过程中电源处于断开状态。该产品须由合格的电工安装，并遵守所有有关电气安装的国家及地方标准和规定。请勿使用化学品或研磨剂清洁本品。安装不当会造成故障或损坏。对不当操作造成的任何损失，西蒙公司不承担任何责任。

برع

ماستر الستائر هو جهاز مرتبط بمفتاح الستائر يسمح برفع/إنزال الستائر أو المظلة باستخدام الأزرار واستجابات مصابيح LED بالجزء تطبيق Simon iO. يمكن التحكم فيه من الجهاز أو عن بُعد من تطبيق Simon iO. يمكن التحكم فيه من الجهاز أو عن بُعد من تطبيق Simon iO. يمكن التحكم فيه من الجهاز أو عن بُعد من تطبيق Simon iO. يمكن التحكم فيه من الجهاز أو عن بُعد من تطبيق Simon iO.

حدث	عمل الزر	حالة الجهاز	استجابة مصابيح LED	أداء الجهاز	
	غير مضغوط	غير متصل بتطبيق Simon IO	بالإنزال لمدة ثانية واحدة		
اضغط مفتاح	ضغط لمدة قصيرة (<2s)	غير مرتبط	بالإنزال 0.1 ثانية لمدة 5 ثوانٍ		
		توقف الستارة التي يتم التحكم بها	بومض مصباح LED الخاص بالرفع أثناء رفع الستارة	تُرسل المعلومات للرفع	
	ضغط لمدة قصيرة (>2s)	تحرك الستارة التي يتم التحكم بها	مصابيح LED تنطفئ	بومض مصباح LED الخاص بالإنزال أثناء إنزال الستارة	تُرسل المعلومات لإيقاف الستارة
		توقف الستارة التي يتم التحكم بها	بومض مصباح LED الخاص بالإنزال أثناء إنزال الستارة	مصابيح LED تنطفئ	تُرسل المعلومات لإيقاف الستارة
إضافة إلى تطبيق Simon iO	الضغط للرفع أو الإنزال	وضع الدمج	بومض مصباح LED الخاص بالإنزال حتى يتم التوقف عن الضغط	تُرسل المعلومات لإيقاف الستارة	
		تحرك الستارة التي يتم التحكم بها	بومض مصباح LED الخاص بالإنزال لمدة 2.5 ثانية	تُرسل المعلومات لإيقاف الستارة	
إعادة ضبط إعدادات المصنع	الضغط للرفع أو الإنزال (>30s)		بومض مصباح LED الخاص بالإنزال لمدة 2.5 ثانية	يُرجع إلى حالة المصنع	

⚠ أثناء التنصيب، تأكد من عدم توصيل الكهراء. يجب تركيب المنتج بواسطة كهربائي مؤهل وعلى دراية بجميع القواعد واللوائح الوطنية والمحلية المتعلقة بالتركيبات الكهربائية. لا تستخدم مواد كيميائية أو مواد كاشطة لتنظيف المنتج. يمكن أن يتسبب التجميع الخاطئ في حدوث عطل أو أضرار. شركة سيمون Simon ليست مسؤولة عن أي استخدام للمنتج.