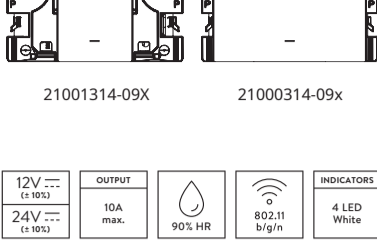


INTERRUPTOR REGULABLE PWM TIRA DE LED IO

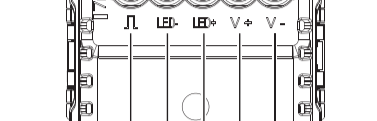
IO Led strip PWM dimmer switch
 Interrupteur variateur PWM ruban led io
 Interruptor regulável PWM fita de led io
 Ściemniacz PWM do pasków led io
 iO Led-stripe PWM dimmebryter
 Reglerbare omkopplare PWM ljusremsa iO
 Interruptor regulabile PWM striscia led iO
 Регулируемый выключатель PWM,
 светодиодная лента iO
 iO LED灯带可调PWM开关
 مفتاح قابل للضبط PWM لشريط الليد iO

ES For la presente, SIMON, S.A.U. declara que el tipo de equipo radioeléctrico indicado en este manual es conforme con la Directiva 2014/53/UE. El texto completo de la declaración UE de conformidad está disponible en la dirección Internet siguiente: www.simonelctric.com.
 EN SIMON, S.A.U. hereby declares that the type of radioelectrical equipment indicated in this manual complies with Directive 2014/53/UE. The full text of the EU compliance declaration is available at the following web address: www.simonelctric.com.
 FR Par la présente, SIMON, S.A.U. certifie que le type d'équipement radioélectrique mentionné dans ce manuel est conforme aux exigences de la directive 2014/53/UE. La Déclaration UE de conformité peut être consultée dans son intégralité sur le site Web www.simonelctric.com.
 PT Pela presente, a SIMON, S.A.U. declara que o tipo de equipamento radioelétrico indicado neste manual está em conformidade com a Diretiva 2014/53/UE. O texto completo da declaração UE de conformidade está disponível no seguinte endereço de Internet: www.simonelctric.com.
 PL Niniejszym SIMON, S.A.U. oświadczam, że sprzęt radioelektryczny opisany w tej instrukcji jest zgodny z wymogami dyrektywy 2014/53/UE. Pełen tekst deklaracji zgodności UE jest dostępny pod następującym adresem: www.simonelctric.com.
 NO SIMON, S.A.U. erklærer herved at radioutstyret som omtales i denne håndboken, oppfyller kravene i direktivet 2014/53/UE. Samsvarserklæringen i fulltekst er tilgjengelig på følgende nettadresse: www.simonelctric.com.
 SV SIMON, S.A.U. intygar härmed att den typ av radioelektrisk utrustning som beskrivs i denna handbok uppfyller kraven i direktiv 2014/53/UE. Hela texten till EU-förskriften om överensstämelse finns tillgänglig på följande internetadress: www.simonelctric.com.
 IT Con la presente, SIMON, S.A.U. dichiara che il tipo di apparecchiatura radio indicata in questo manuale è conforme alla Direttiva 2014/53/UE. Il testo completo della dichiarazione di conformità UE è disponibile al seguente indirizzo Internet: www.simonelctric.com.
 RU Настоящим компания SIMON, S.A.U. заявляет, что тип радиооборудования, представленный в настоящем руководстве, соответствует Директиве 2014/53/ЕС. Полный текст декларации соответствия ЕС доступен по следующему адресу: www.simonelctric.com.
 ZH SIMON, S.A.U. 謹以此聲明，本手冊中所列的無線電設備符合2014/53/EU指令。可通過以下網址查詢該指令符合聲明全文：www.simonelctric.com。
 AR مع هذا الإعلان، يعلن SIMON S.A.U. أن نوع المعدات اللاسلكية المشار إليها في هذا الدليل تتوافق مع توجيه 2014/53/الاتحاد الأوروبي. النص الكامل لتكهن للامتثال للاتحاد الأوروبي متاح على موقع عنوان الإنترنت التالي: www.simonelctric.com



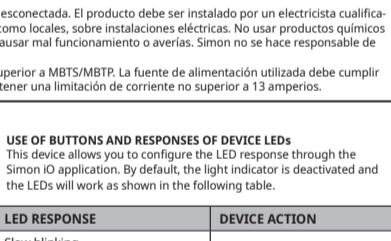
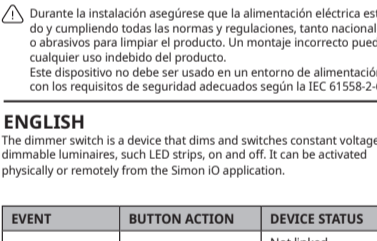
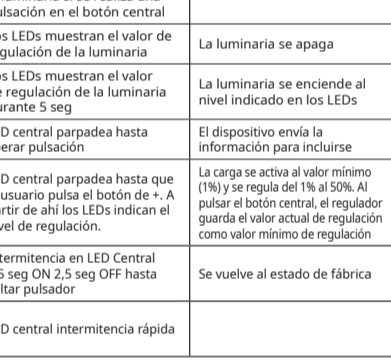
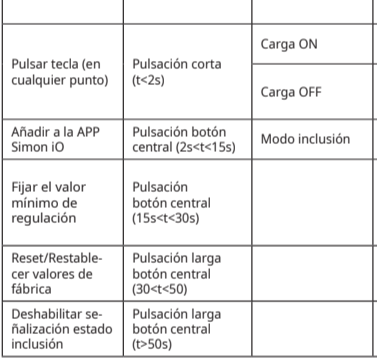
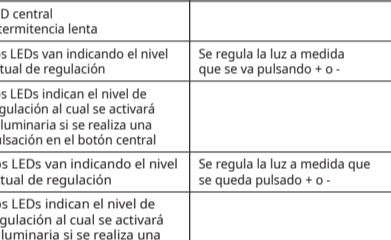
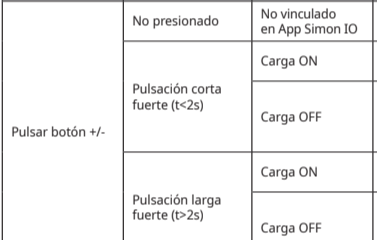
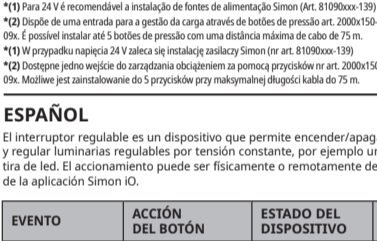
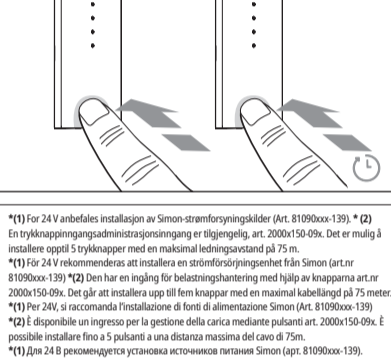
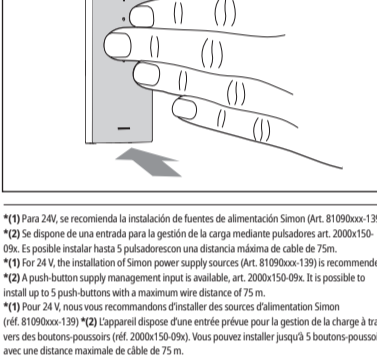
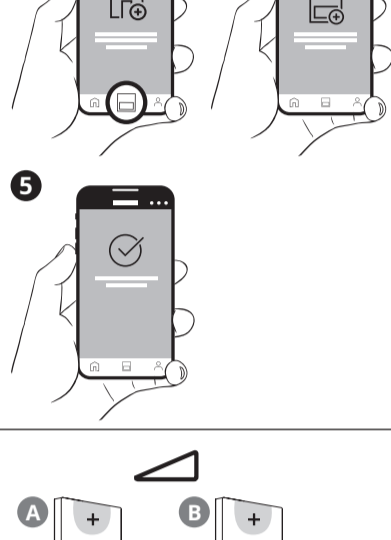
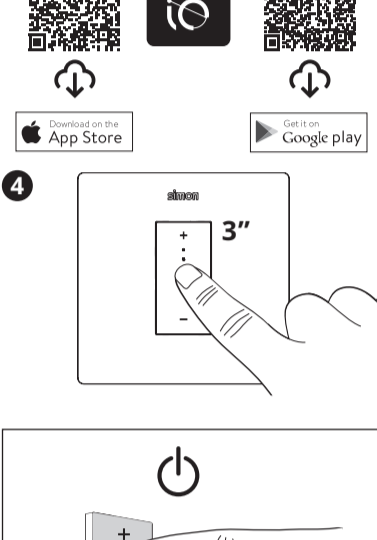
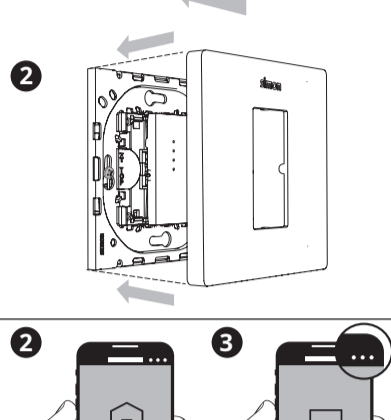
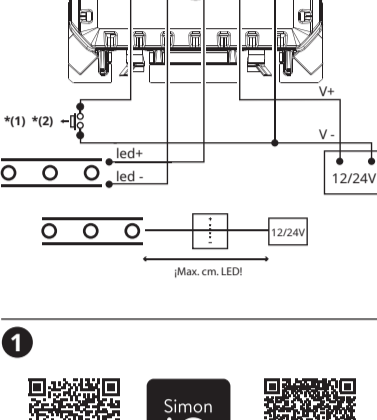
21001314-09X 21000314-09x

12V $\pm 10\%$	OUTPUT	90% HR	802.11 b/g/n	INDICATORS
24V $\pm 10\%$	10A max.	40°C 0°C	IP20	4 LED White
DIGITAL INPUT		1	No battery symbol	



SIMON S.A. Diputación 390-392 08013 Barcelona (+34) 651 761 346 (SPAIN)
 SIMON INTERNACIONAL S.A. Zone Industrielle Gzenaya Lot 152/160-Route de Rabat 90024 Tanger (+R212) 5393 934 34 (MOROCCO)
 KONTAKT-SIMON S.A. ul. Bestwńska 21 43-500 Czechowice-Dziedzice (+48) 32 32 46 430 (POLAND)
 Made in Spain - Customer Technical Support: sat@simon.es
 www.simonelctric.com

12V $\pm 10\%$	MAX. 120W
24V $\pm 10\%$	MAX. 240W



* (1) Para 24V, se recomienda la instalación de fuentes de alimentación Simon (Art. 810900xx-139)
 * (2) Se dispone de una entrada para la gestión de la carga mediante pulsadores art. 2000x150-09x. Es posible instalar hasta 5 pulsadores con una distancia máxima de 75m.
 * (1) For 24V, the installation of Simon power supply sources (Art. 810900xx-139) is recommended.
 * (2) A push-button supply management input is available, art. 2000x150-09x. It is possible to install up to 5 push-buttons with a maximum wire distance of 75m.
 * (1) Pour 24 V, nous vous recommandons d'installer des sources d'alimentation Simon (réf. 810900xx-139) * (2) L'appareil dispose d'une entrée prévue pour la gestion de la charge à travers des boutons-poussoirs (réf. 2000x150-09x). Vous pouvez installer jusqu'à 5 boutons-poussoirs avec une distance maximale de câble de 75 m.
 * (1) Para 24 V é recomendável a instalação de fontes de alimentação Simon (Art. 810900xx-139)
 * (2) Dispõe de uma entrada para a gestão da carga através de botões de pressão art. 2000x150-09x. É possível instalar até 5 botões de pressão com uma distância máxima de cabo de 75 m.
 * (1) W przypadku napięcia 24V zaleca się instalację zasilaczy Simon (nr art. 810900xx-139)
 * (2) Dostępne jedno wejście do zarządzania obciążeniem za pomocą przycisków nr art. 2000x150-09x. Możliwe jest zainstalowanie do 5 przycisków przy maksymalnej długości kabla do 75 m.

* (1) For 24V anbefales installation av Simon-strømforsyningskilder (Art. 810900xx-139). * (2) En trykknappingsadministrasjonssjning er tilgjengelig, art. 2000x150-09x. Det er mulig å installere opp til 5 trykknapper med en maksimal ledningsavstand på 75 m.
 * (1) För 24V rekommenderas att installera en strömforsöringsenhet från Simon (nr art. 810900xx-139) * (2) Den har en ingång för belastningshantering med hjälp av knapparna art.nr 2000x150-09x. Det går att installera upp till fem knappar med en maximal kabellängd på 75 meter.
 * (1) Per 24V, si raccomandiamo l'installazione di fonti di alimentazione Simon (Art. 810900xx-139)
 * (2) È disponibile un ingresso per la gestione della carica mediante pulsanti art. 2000x150-09x. È possibile installare fino a 5 pulsanti a una distanza massima del cavo di 75m.
 * (1) Для 24 В рекомендуется установка источников питания Simon (арт. 810900xx-139).
 * (2) Имеется вход для управления нагрузкой с помощью кнопки арт. 2000x150-09x. Имеется возможность установки до 5 кнопок с максимальной длиной кабеля 75 м.
 * (1) 对于24V, 建议安装Simon电源 (编号810900xx-139) * (2) 可以通过编号2000x150-09x的按钮实现对充电器的控制。可以在最长75m的电缆上安装最多5个按钮。
 * (1) بالنسبة لجهد 24 فولت، نوصي بتثبيت مصادر طاقة Simon (الرقم 810900xx-139) * (2) يمكن استخدام زر الضغط للتحكم في إدارة الحمل. يمكن تثبيت ما يصل إلى 5 أزرار مع أقصى طول لـ 75 متر.

ESPAÑOL

El interruptor regulable es un dispositivo que permite encender/apagar y regular luminarias regulables por tensión constante, por ejemplo una tira de led. El accionamiento puede ser físicamente o remotamente desde la aplicación Simon iO.

USO DE LOS BOTONES Y RESPUESTAS DE LOS LEDs DEL DISPOSITIVO
 Este dispositivo permite configurar la respuesta de los LEDs a través de la aplicación Simon iO. Por defecto, el indicador luminoso se encuentra desactivado y los LEDs funcionarán tal y como se muestra en la siguiente tabla.

EVENTO	ACCIÓN DEL BOTÓN	ESTADO DEL DISPOSITIVO	RESPUESTA DE LOS LED	ACTUACIÓN DEL DISPOSITIVO
Pulsar botón +/-	No presionado	No vinculado en App Simon iO	LED central intermitencia lenta	
	Pulsación corta fuerte (t<2s)	Carga ON	Los LEDs van indicando el nivel actual de regulación	Se regula la luz a medida que se va pulsando + o -
		Carga OFF	Los LEDs indican el nivel de regulación al cual se activará la luminaria si se realiza una pulsación en el botón central	
Pulsación larga fuerte (t>2s)	Carga ON	Los LEDs van indicando el nivel actual de regulación	Se regula la luz a medida que se queda pulsado + o -	
	Carga OFF	Los LEDs indican el nivel de regulación al cual se activará la luminaria si se realiza una pulsación en el botón central		
Pulsar tecla (en cualquier punto)	Pulsación corta (t<2s)	Carga ON	Los LEDs muestran el valor de regulación de la luminaria	La luminaria se apaga
		Carga OFF	Los LEDs muestran el valor de regulación de la luminaria durante 5 seg	La luminaria se enciende al nivel indicado en los LEDs
Añadir a la APP Simon iO	Pulsación botón central (2s<t<15s)	Modo inclusión	LED central parpadea hasta liberar pulsación	El dispositivo envía la información para incluirse
Fijar el valor mínimo de regulación	Pulsación botón central (15s<t<30s)		LED central parpadea hasta que el usuario pulsa el botón de +. A partir de ahí los LEDs indican el nivel de regulación.	La carga se activa al valor mínimo (1%) y se regula del 1% al 50%. Al pulsar el botón central, el regulador guarda el valor actual de regulación como valor mínimo de regulación
Reset/Restablecer valores de fábrica	Pulsación larga botón central (30s<t<50)		Intermitencia en LED Central 2,5 seg ON 2,5 seg OFF hasta soltar pulsador	Se vuelve al estado de fábrica
Deshabilitar señalización estado inclusión	Pulsación larga botón central (t>50s)		LED central intermitencia rápida	

⚠ Durante la instalación asegúrese que la alimentación eléctrica esté desconectada. El producto debe ser instalado por un electricista cualificado y cumpliendo todas las normas y regulaciones, tanto nacionales como locales, sobre instalaciones eléctricas. No usar productos químicos o abrasivos para limpiar el producto. Un montaje incorrecto puede causar mal funcionamiento o averías. Simon no se hace responsable de cualquier uso indebido del producto.
 Este dispositivo no debe ser usado en un entorno de alimentación superior a MBTS/MBTP. La fuente de alimentación utilizada debe cumplir con los requisitos de seguridad adecuados según la IEC 61558-2-6 y tener una limitación de corriente no superior a 13 amperios.

ENGLISH

The dimmer switch is a device that dims and switches constant voltage dimmable luminaires, such LED strips, on and off. It can be activated physically or remotely from the Simon iO application.

USE OF BUTTONS AND RESPONSES OF DEVICE LEDs
 This device allows you to configure the LED response through the Simon iO application. By default, the light indicator is deactivated and the LEDs will work as shown in the following table.

EVENT	BUTTON ACTION	DEVICE STATUS	LED RESPONSE	DEVICE ACTION
Press +/- button	Not pressed	Not linked to iO Simon App	Slow blinking central LED	
	Strong short press (<2 seconds)	Supply ON	LEDs indicate current dimming level	Light dims as you press + or -
		Supply OFF	LEDs indicate current dimming level that the luminaire will turn on at if the central button is pressed	
Strong long press (>2 seconds)	Supply ON	LEDs indicate current dimming level	Light dims as + or - remains pressed	
	Supply OFF	LEDs indicate current dimming level that the luminaire will turn on at if the central button is pressed		
Rocker press (in any location)	Short press (<2 seconds)	Supply ON	LEDs show the luminaire dimming value	The luminaire switches off
		Supply OFF	LEDs show the luminaire dimming value for 5 seconds	The luminaire switches on to the level indicated by the LEDs
Add to the Simon iO APP	Central button press (2 to 15 seconds)	Inclusion mode	Central LED blinks until press is released	The device sends the information to be included
Set minimum dimming value	Press central button (15 to 30 seconds)		Central LED blinks until the user presses the + button. After that, the LEDs indicate the dimming level.	Supply activates at minimum value (1%) and dims from 1% to 50%. When you press the central button, the dimmer switch saves the current dimming value as the minimum dimming value
Reset/Factory Reset	Long central button press (>30 but <50 seconds)		Blinking central LED 2.5 sec ON 2.5 sec OFF until push button is released	It is returned to factory settings
Disable inclusion status signalling	Long central button press (> 50 seconds)		Quickly blinking central LED	

⚠ Ensure that electrical power is disconnected during installation. The product must be installed by a qualified electrician, complying with all rules and regulations, both national and local, regarding electrical installations. Do not use chemical or abrasive products to clean the product. Simon is not responsible for any misuse of the product.
 This device must not be used in a power supply environment of more than MBTS/MBTP. The power supply source used must comply with proper safety requirements in accordance with IEC 61558-2-6 and have a current limitation of no more than 13 Amps.

FRANÇAIS

L'interrupteur réglable est un dispositif qui permet d'allumer/éteindre et de régler des luminaires réglables par tension constante, par exemple un ruban LED. Il peut être commandé manuellement ou à distance à l'aide de l'application Simon iO.

UTILISATION DES BOUTONS ET RÉPONSE DES LED DU DISPOSITIF
 Ce dispositif permet de configurer la réponse des LED via l'application Simon iO. Par défaut, l'indicateur lumineux est désactivé et les LED fonctionneront tel qu'indiqué dans le tableau suivant.

COMMANDE	ACTION DU BOUTON	ÉTAT DU DISPOSITIF	RÉPONSE DES LED	CONDUITE DU DISPOSITIF
Presser le bouton +/-	Aucune pression	Non connecté à l'application Simon iO	LED centrale Clignotement lent	
	Pression courte et forte (t < 2 s)	Charge ON	Les LED indiquent l'état du réglage actuel	Le réglage de la lumière est effectué en pressant + ou -
		Charge OFF	Les LED indiquent le niveau de régulation d'allumage du luminaire lorsque le bouton central est pressé	
	Pression longue et forte (t > 2 s)	Charge ON	Les LED indiquent l'état du réglage actuel	Le réglage de la lumière est effectué en pressant + ou -
Charge OFF		Les LED indiquent le niveau de régulation d'allumage du luminaire lorsque le bouton central est pressé		
Presser la touche (à n'importe quel endroit)	Pression courte (t < 2 s)	Charge ON	Les LED indiquent la valeur de régulation du luminaire	Le luminaire s'éteint
		Charge OFF	Les LED indiquent la valeur de régulation du luminaire pendant 5 s	Le luminaire s'allume selon le niveau indiqué par les LED
Ajout à l'application Simon iO	Pression du bouton central (2 s < t < 15 s)	Mode inclusion	Le voyant LED central émet un clignotement jusqu'au relâchement du bouton	Demande d'inclusion envoyée par le dispositif
Fixer la valeur minimum de régulation	Pression du bouton central (15 s < t < 30 s)		Le voyant LED central émet un clignotement jusqu'à ce que l'utilisateur presse le bouton +. À ce moment-là, les LED indiquent le niveau de régulation.	La charge s'active la valeur minimum (1%) et elle est réglable de 1% à 50%. En appuyant sur le bouton central, le régulateur garde en mémoire la valeur actuelle de régulation comme valeur minimale de régulation
Réinitialisation aux valeurs d'usine	Pression longue du bouton central (30 < t < 50)		Clignotement de la LED centrale 2,5 s ON, 2,5 s OFF jusqu'au relâchement du bouton-poussoir	Les paramètres d'usine sont rétablis
Désactiver le signal d'état d'inclusion	Pression forte du bouton central (t > 50 s)		LED centrale clignotement rapide	

⚠ Respecter que l'alimentation électrique est coupée avant de procéder à l'installation. Le produit doit être installé par un électricien qualifié en s'assurant les normes et réglementations en vigueur, de portée nationale ou locale, relatives aux installations électriques. Ne pas utiliser de produits chimiques ou abrasifs pour nettoyer le dispositif. Un montage incorrect peut causer des défauts de fonctionnement ou des pannes. Simon ne saurait être tenu pour responsable d'aucun mauvais usage du produit.
 Ce dispositif ne doit pas être utilisé avec une source d'alimentation dépassant les seuils de tension marqués par la TBTS/TBTP. La source d'alimentation utilisée doit être conforme aux exigences de sécurité requises selon la IEC 61558-2-6 et être dotée d'une limitation de courant inférieure à 13 ampères.

PORTUGUES

O interruptor regulável é um dispositivo que permite acender/apagar e regular luminárias reguláveis por tensão constante, por exemplo, uma fita de LED. O acionamento pode ocorrer fisicamente ou remotamente a partir da aplicação Simon iO.

UTILIZAÇÃO DOS BOTÕES E RESPOSTAS DOS LED DO DISPOSITIVO
 Este dispositivo permite configurar a resposta dos LED através da aplicação Simon iO. Por defeito, o indicador luminoso encontra-se desativado e os LED funcionarão tal como se mostra na seguinte tabela.

EVENTO	AÇÃO DO BOTÃO	ESTADO DO DISPOSITIVO	RESPOSTA DOS LED	ATUAÇÃO DO DISPOSITIVO
Pressionar botão +/-	Não pressionado	Não associado à App Simon iO	LED central intermitência lenta	
	Pressão curta forte (t<2s)	Carga ON	Os LED vão indicando o nível atual de regulação	Regula-se a luz à medida que se vai pressionando + ou -
		Carga OFF	Os LED indicam o nível de regulação no qual será ativada a luminária caso se efetue uma pressão no botão central	
Pressão longa forte (t>2s)	Carga ON	Os LED vão indicando o nível atual de regulação	Regula-se a luz à medida que fica pressionado + ou -	
	Carga OFF	Os LED indicam o nível de regulação no qual será ativada a luminária caso se efetue uma pressão no botão central		
Premir a tecla (em qualquer momento)	Pressão curta (t<2s)	Carga ON	Os LED mostram o valor de regulação da luminária	A luminária apaga-se
		Carga OFF	Os LED mostram o valor de regulação da luminária durante 5 seg	A luminária acende-se no nível indicado nos LED
Adicionar à App Simon iO	Pressão botão central (2 s<t<15 s)	Modo inclusão	LED central pisca até parar pressão	O dispositivo envia a informação para ser incluído
Definir o valor mínimo de regulação	Pressão botão central (15 s<t<30 s)		LED central pisca até que o utilizador carregue no botão +. A partir daí, os LED indicam o nível de regulação.	A carga é ativada no valor mínimo (1%) e é regulada de 1% a 50%. Ao pressionar o botão central, o regulador guarda o valor atual de regulação como valor mínimo de regulação
Reset/Restabelecer valores de fábrica	Pressão longa botão central (30<t<50)		Intermitência no LED central 2,5 seg. ON 2,5 seg. OFF até soltar o botão de pressão	Retorno ao estado de fábrica
Desativar sinalização habilitação estado de inclusão	Pressão longa botão central (t>50s)		LED central intermitência rápida	

⚠ Durante a instalação assegure-se de que a alimentação elétrica está desligada. O produto deve ser instalado por um electricista qualificado e cumprindo todas as normas e regulamentos, tanto nacionais como locais, sobre instalações eléctricas. Não utilizar produtos químicos ou abrasivos para limpar o produto. Uma montagem incorreta pode causar um mau funcionamento ou avarias. A Simon não se responsabiliza por qualquer utilização indevida do produto.
 Este dispositivo não deve ser utilizado num ambiente de alimentação superior a MBTS/MBTP. A fonte de alimentação utilizada deve cumprir com os requisitos de segurança adequados segundo a IEC 61558-2-6 e ter uma limitação de corrente não superior a 13 amperes.

C91057-16-05-2022

POLSKIE

Ściemniacz to urządzenie, które umożliwia włączenie/wyłączenie opraw przystosowanych do pracy ze ściemniaczem oraz regulację natężenia światła przez napięcie stałe, na przykład w przypadku pasków LED. Mechanizm można obsługiwać bezpośrednio lub zdalnie z poziomu aplikacji Simon IO.

KORZYSTANIE Z PRZYCISKÓW I ODPOWIEDZI DIOD LED URZĄDZENIA
To urządzenie umożliwia konfigurację odpowiedzi diod LED poprzez aplikację Simon IO. Domyślnie podświetlany wskaźnik jest wyłączony, a diody LED działają zgodnie z opisem w poniższej tabeli.

ZDARZENIE	DZIAŁANIE NA PRZYCISKU	STAN URZĄDZENIA	ODPOWIEŹ DIOD LED	DZIAŁANIE URZĄDZENIA
	Klawisz nieprzyściśnięty	Niepowiązane z aplikacją Simon IO	Środkowa dioda LED miga wolno	
Przyściśnięcie przycisku +/-	Krótkie silne naciśnięcie (t < 2 s)	Obciążenie włączone	Diody LED wskazują aktualny poziom natężenia światła	Natężenie światła reguluje się poprzez naciśnięcie + lub -
		Obciążenie wyłączone	Diody LED wskazują poziom natężenia światła w przypadku załączenia oprawy poprzez przyściśnięcie środkowego przycisku	
	Długie silne naciśnięcie (t > 2 s)	Obciążenie włączone	Diody LED wskazują aktualny poziom natężenia światła	Natężenie światła reguluje się poprzez przyściśnięcie i przytrzymanie + lub -
		Obciążenie wyłączone	Diody LED wskazują poziom natężenia światła w przypadku załączenia oprawy poprzez przyściśnięcie środkowego przycisku	
Naciśnięcie klawisza (w dowolnym miejscu)	Krótkie przyściśnięcie (t < 2 s)	Obciążenie włączone	Diody LED wskazują wartość natężenia światła	Oprawa gaśnie
		Obciążenie wyłączone	Diody LED wskazują wartość natężenia światła przez 5 sekund	Oprawa się włącza z poziomem natężenia światła wskazanym przez diody LED
Dodanie do aplikacji Simon IO	Przyściśnięcie środkowego przycisku (2 s < t < 15 s)	Tryb włączenia	Środkowa dioda LED miga, dopóki nie zwolni się przycisku	Urządzenie wysyła informację w celu włączenia się
Ustawienie min. wartości natężenia	Przyściśnięcie środkowego przycisku (15 s < t < 30 s)		Środkowa dioda LED miga, dopóki użytkownik przyciska przycisk +. Następnie diody LED wskazują poziom natężenia światła.	Obciążenie włącza się na poziomie wartości minimalnej (1%) i można je regulować w zakresie od 1% do 50%. Po przyściśnięciu środkowego przycisku ściemniacz zapamiętuje aktualną wartość jako wartość minimalną natężenia światła
Reset/ Przywrócenie ustawień fabrycznych	Długie naciśnięcie środkowego przycisku (30 < t < 50)		Środkowa dioda LED miga 2,5 s ON 2,5 s OFF aż do odskoczenia przycisku	Przywrócony zostaje stan fabryczny
Wyłączyć oznaczenie w stanie włączenia	Długie naciśnięcie środkowego przycisku (t > 50 s)		Szybkie miganie środkowej diody LED	

⚠ Należy pamiętać, że podczas instalacji zasilanie elektryczne musi być wyłączone. Instalacji produktu powinien dokonać wykwalifikowany elektryk zgodnie z normami i przepisami zarówno krajowymi, jak i lokalnymi dotyczącymi instalacji elektrycznych. Do czyszczenia produktu nie należy używać produktów chemicznych ani ściernych. Nieprawidłowa instalacja może spowodować wadliwe działanie lub awarie. Firma Simon nie ponosi odpowiedzialności za jakiegokolwiek użytkowanie niezgodne z przeznaczeniem produktu. Nie należy używać urządzenia w przypadku zasilania o napięciu wyższym niż to w obwodach SELV/PELV. Zastosowany zasilacz musi spełniać odpowiednie wymogi bezpieczeństwa zgodnie z normą IEC 61558-2-6 i mieć ograniczenie natężenia prądu o wartości nie większej niż 13 A.

NORSK

Dimmebryteren er en enhet som demper og slår armaturer med konstant spenning, slik som LED-striper, på og av. Den kan aktiveres fysisk eller eksternt fra Simon IO-applikasjonen.

BRUK AV KNAPPER OG RESPENS PÅ ENHETS-LED-LAMPER

Denne enheten lar deg konfigurere LED-responsen gjennom Simon IO-applikasjonen. Som standard er lysindikatoren deaktivert, og LED-lampene fungerer som vist i tabellen nedenfor.

HENDELSE	KNAPP HANDLING	ENHETSSTATUS	LED-RESPONS	ENHETS- HANDLING
	Ikke trykket	Ikke koblet til iO Simon-App	Blinker sakte midtre LED	
Trykk på knappen +/-	Kort, kraftig trykk (t < 2 s)	Forsyning PÅ	LED-lamper indikerer gjeldende dempenivå	Lyset dempes når du trykker på + eller -
		Forsyning AV	LED-lamper indikerer gjeldende dempenivå som armaturen slås på ved trykk på den midtre knappen	
	Langt, kraftig trykk (t > 2 s)	Forsyning PÅ	LED-lamper indikerer gjeldende dempenivå	Lyset dempes når + eller - forblir nedtrykket
		Forsyning AV	LED-lamper indikerer gjeldende dempenivå som armaturen slås på ved trykk på den midtre knappen	
Trykk tast (hvor som helst)	Kort trykk (<2 sekunder)	Forsyning PÅ	LED-lamper viser verdien for lysdemping	Armaturen slås av
		Forsyning AV	LED-lamper viser lysdempingsverdien i 5 sekunder	Armaturen slås på til nivået indikert av LED-lampene
Legg til Simon IO-APP	Trykk på sentralknapp (2 til 15 sekunder)	Inkluderingsmodus	Sentral-LED-lampe blinker til trykk slippes	Enheten sender informasjon som skal inkluderes
Angi minimum lysdemping verdi	Trykk sentralknapp (15 til 30 sekunder)		Den sentrale LED-lampen blinker til brukeren trykker på + -knappen. Etter det, indikerer lysdiodene dempenivået.	Forsyningen aktiveres ved minimumsverdi (1 %) og dempes fra 1 % til 50 %. Når du trykker på sentralknappen, lagrer dimmebryteren gjeldende dempeverdi som minimum dempeverdi
Tilbakestilling/fabrikktilbakestilling	Langt trykk midtre knapp (30 < t < 50)		Blinkende midtre LED 2,5 s ON 2,5 s OFF inntil trykkknappen slippes	Den returneres til fabrikkinnstillingene
Deaktivere signalisering av inkluderingsstatus	Langt trykk midtre knapp (t > 50 s)		Hurtigblinkende midtre LED	

⚠ Forsikre deg om at strømmen kobles fra under installasjonen. Produktet må installeres av en kvalifisert elektriker, i samsvar med alle regler og forskrifter, både nasjonale og lokale, angående elektriske installasjoner. Ikke bruk kjemiske eller slpende produkter til å rengjøre produktet. Feil installasjon kan forårsake funksjonsfeil eller feil. Simon er ikke ansvarlig for feil bruk av produktet. Denne enheten må ikke brukes i et strømforsyningsmiljø på mer enn MBTS/MBTP. Strømforsyningskilden som brukes, må oppfylle de relevante sikkerhetskravene i samsvar med IEC 61558-2-6 og ha en strømbegrensning på maks. 13 A.

SVENSKA

Med den reglerbara omkopplaren kan du tända/släcka samt reglera ljusarmaturer som regleras med konstantspänning, till exempel en ljusremsa. Du kan aktivera den fysiskt eller med fjärråtkomst från Simon IO-appen.

ANVÄNDA KNAPPARNA OCH RESPONSEN FRÅN LYSDIODERNA I ENHETEN

På Simon IO-appen kan du konfigurera responsen från lysdioderna. Som standard är ljusindikatorn avaktiverad och lysdioderna fungerar såsom anges i tabellen nedan.

HÄNDELSE	ÅTGÄRD PÅ KNAPPEN	STATUS PÅ ENHET	RESPONS FRÅN LYSDIODER	BETEENDE HOS ENHET
	Ingen tryckning	Inte länkad på Simon IO-appen	Mittlysdiod blinkar långsamt	
Tryck på knapp +/-	Kort kraftig tryckning (t < 2 s)	Belastning PÅ	Lysdioderna anger tillfällig regleringsnivå	Ljusstyrkan regleras genom att trycka på + eller -
		Belastning AV	Lysdiodernas anger regleringsnivån som ljuset kommer att aktiveras vid om du trycker på mittknappen	
	Lång kraftig tryckning (t > 2 s)	Belastning PÅ	Lysdioderna anger tillfällig regleringsnivå	Ljusstyrkan regleras genom att hålla in + eller -
		Belastning AV	Lysdiodernas anger regleringsnivån som ljuset kommer att aktiveras vid om du trycker på mittknappen	
Tryck på knappen (vid någon punkt)	Kort tryckning (<2 s)	Belastning PÅ	Lysdioderna visar ljusets regleringsnivå	Ljuset släcks
		Belastning AV	Lysdioderna visar ljusets regleringsnivå under 5 sekunder	Ljuset tänds vid den nivå som anges av lysdioderna
Lägg till i Simon IO-appen	Tryck på mittknapp (2 till 15 s)	Integrationsläge	Mittlysdioden blinkar tills du slutar trycka	Enheten skickar information för anslutning
Fastställa minimivärde för reglering	Tryckning på mittknapp (15 till 30 s)		Mittknappen blinkar tills användaren trycker på knappen +. F.ö.m. nu anger lysdioderna regleringsnivån.	Belastningen aktiveras vid minimivärdet (1 %) och regleras mellan 1 % och 50 %. När du trycker på mittknappen sparar regulatorn aktuellt regleringsvärde som minsta regleringsvärde
Reset/återställ fabriksinställningar	Lång tryckning på mittknapp (30<t<50)		Blinkande mitt-LED 2,5 sek ON 2,5 sek OFF tills knappen släpps	Den återgår till fabriksinställning
Avaktivera signalering integrationsstatus	Lång tryckning på mittknapp (t>50 s)		Mitt-LED blinkar snabbt	

⚠ Se till att strömförsörjningen är fränkopplad under installationen. Produkten bör installeras av en auktoriserad elektriker och uppfylla alla standarder och förordningar, både rikstäckande och lokala, för elektriska installationer. Använd inte kemiska produkter eller produkter med slipmedel för att rengjora produkten. En felaktig montering kan orsaka skadliga fel eller funktionsfel. Simon är inte ansvarig för felaktig användning av produkten. Enheten bör inte användas i ett system med en kraftförsörjning som överstiger värdet för klenspanning. Strömkällan som används ska uppfylla tillämpliga säkerhetskrav enligt IEC 61558-2-6 och begränsa strömmen till högst 13 ampere.

ITALIANO

L'interruttore regolabile è un dispositivo che permette di accendere/ spegnere e regolare luci che siano gestibili con tensione costante, ad esempio una striscia LED. L'azionamento può essere di tipo fisico o remoto dall'applicazione Simon IO.

USO DEI PULSANTI E RISPOSTE DEI LED DEL DISPOSITIVO

Il presente dispositivo permette di configurare la risposta dei LED attraverso l'applicazione Simon IO. Per default la spia luminosa è disattivata e i LED funzioneranno come illustrato nella seguente tabella.

EVENTO	AZIONE DEL PULSANTE	STATO DEL DISPOSITIVO	RISPOSTE DEI LED	ATTIVAZIONE DEL DISPOSITIVO
	Non premuto	Non vincolato nella App Simon IO	LED centrale intermittenza lenta	
Premere pulsante +/-	Pulsazione breve e forte (t<2s)	Carica ON	I LED indicano progressivamente il livello attuale di regolazione	Si regola la luce man mano che vengono premuti + o -
		Carica OFF	I LED indicano il livello di regolazione a cui si attiverà l'illuminazione se si realizza una pulsazione sul pulsante centrale	
	Pulsazione lunga e forte (t>2s)	Carica ON	I LED indicano progressivamente il livello attuale di regolazione	Si regola la luce man mano che viene premuto + o -
		Carica OFF	I LED indicano il livello di regolazione a cui si attiverà l'illuminazione se si realizza una pulsazione sul pulsante centrale	
Premere un tasto (in qualsiasi punto)	Pulsazione breve (t<2s)	Carica ON	I LED mostrano il valore di regolazione dell'illuminazione	L'illuminazione si spegne
		Carica OFF	I LED presentano il valore di regolazione dell'illuminazione di 5s	L'illuminazione si accende al livello indicato nei LED
Aggiungere alla App Simon IO	Pulsazione centrale (2s<t<15s)	Modalità inclusione	Il LED centrale lampeggia fino al rilascio della pulsazione	Il dispositivo invia l'informazione da includere
Fissare il valore minimo di regolazione	Pulsazione pulsante centrale (15s<t<30s)		Il LED centrale lampeggia fino a quando l'utente preme il pulsante +. A partire da qui i LED indicano il livello di regolazione.	La carica si attiva al valore minimo (1%) e si regola dall'1% al 50%. Premendo il pulsante centrale, il regolatore memorizza il valore attuale di regolazione come valore minimo di regolazione
Reset/Ripristino valori di default	Pulsazione lunga pulsante centrale (30<t<50)		Intermittenza su LED centrale 2,5 sec. ON 2,5 sec. OFF fino al rilascio del pulsante	Torna allo stato di default
Disabilitare segnalazione stato inclusione	Pulsazione lunga del pulsante centrale (t> 50s)		LED centrale intermittenza veloce	

⚠ Durante l'installazione accertarsi che l'alimentazione elettrica sia scollegata. Il prodotto deve essere installato da un elettricista qualificato e in adempimento di tutte le normative e i regolamenti, sia nazionali che locali, sulle installazioni elettriche. Non utilizzare prodotti chimici o abrasivi per pulire il prodotto. Un montaggio scorretto può provocare un cattivo funzionamento o guasti. Simon non si assume alcuna responsabilità per danni causati da un uso non conforme del prodotto. Questo dispositivo non deve essere utilizzato in un ambiente di alimentazione superiore a MBTS/MBTP. La fonte di alimentazione utilizzata deve adempiere ai requisiti di sicurezza adeguati ai sensi della norma IEC 61558-2-6 e avere una limitazione di corrente non superiore ai 13 ampere.

РУССКИЙ

Regulirovatelnoye vyklyuchatelnoye ustroystvo, kotorye pozvolyat vyklyuchat/vykladchat i upravlyat reguliruyemyimi svetilnynikami s postoyannym napryazheniem, naprimer, svetiodiodnymi lentami. Aktivatsiya mozheto osushchestvlyatsya fizicheski ili udaleno iz prilozheniya Simon IO.

ИСПОЛЬЗОВАНИЕ КНОПОК И РЕАКЦИЯ СВЕТОДИОДОВ УСТРОЙСТВА

Это устройство позволяет настраивать реакцию светодиодов через приложение Simon IO. По умолчанию световой индикатор выключен, а светодиоды работают в соответствии с таблицей ниже.

СОБЫТИЕ	НАЖАТИЕ КНОПКИ	СОСТОЯНИЕ УСТРОЙСТВА	РЕАКЦИЯ СВЕТОДИОДОВ	ДЕЙСТВИЕ УСТРОЙСТВА
	Без нажатия	Не привязано к приложению Simon IO	Центральный светодиод мигает медленно	
Нажатие кнопки +/-	Сильное быстрое нажатие (t < 2 c)	Нагрузка ВКЛЮЧЕНА	Светодиоды показывают текущий уровень регулирования	Свет регулируется нажатием на + или -
		Нагрузка ОТКЛЮЧЕНА	Светодиоды показывают уровень регулирования, при котором светильник будет активирован при нажатии центральной кнопки	
	Сильное длительное нажатие (t > 2 c)	Нагрузка ВКЛЮЧЕНА	Светодиоды показывают текущий уровень регулирования	Свет регулируется продолжением нажатия на + или -
		Нагрузка ОТКЛЮЧЕНА	Светодиоды показывают уровень регулирования, при котором светильник будет активирован при нажатии центральной кнопки.	
Нажатие клавиши (в любом месте)	Быстрое нажатие (t < 2 c)	Нагрузка ВКЛЮЧЕНА	Светодиоды показывают регулируемое значение светильника	Светильник выключается
		Нагрузка ОТКЛЮЧЕНА	Светодиоды показывают регулируемое значение светильника в течение 5 секунд	Светильник включается при уровне, показанном светодиодами
Добавление в приложение Simon IO	Нажатие центральной кнопки (2 c < t < 15 c)	Режим включения	Центральный светодиод мигает до отпускания кнопки	Устройство отправляет информацию для формирования в приложении
Установка минимального регулируемого значения	Нажатие центральной кнопки (15 c < t < 30 c)		Центральный светодиод мигает до тех пор, пока пользователь не нажмет кнопку +. С этого момента светодиоды показывают уровень регулирования.	Нагрузка активируется при минимальном значении (1 %) и регулируется в пределах от 1 % до 50 %. При нажатии центральной кнопки контроллер сохраняет текущее значение регулирования в качестве минимального регулируемого значения.
Сброс/возврат к заводским настройкам	Длительное нажатие центральной кнопки (30 c < t < 50 c)		Мигание центрального светодиода 2,5 с ВКЛ, 2,5 с ВЫКЛ. до отключения нижнего выключателя	Выполняется возврат к заводским настройкам
Отключить сигнализацию статуса включения	Длительное нажатие центральной кнопки (t > 50 c)		Центральный светодиод мигает быстро	

⚠ При установке убедитесь в том, что питание отключено. Изделие должно устанавливаться квалифицированным электриком в соответствии со всеми национальными и местными правилами и нормами, касающимися электроустановок. Для очистки изделия не используйте химические или абразивные средства. Неправильная установка может привести к неисправности или повреждению. Компания Simon не несет ответственность за любое ненадлежащее использование изделия. Это устройство не должно использоваться в условиях энергоснабжения выше MBTS/MBTP. Применяемый источник питания должен соответствовать требованиям безопасности МЭК 61558-2-6 и иметь ограничение по току не более 13 А.

中文

可调控开关为一个允许打开/关闭和调节恒压调光灯具的设备，如LED灯带。该驱动器可从Simon IO应用程序本地或远程使用。

设备按钮的使用及LED灯的响应

该设备允许您通过Simon IO应用程序配置LED灯的响应。默认情况下，指示灯为关闭状态，且LED灯的功能如下表所示。

事件	操作按钮	设备状态	LED灯的响应	设备操作
	未按压	未连接至Simon IO应用程序	中央LED灯慢闪	
+/-按钮	用力短按(小于2秒)	充电开启	LED灯指示当前的调节水平	调光测量 按下+或-
		充电关闭	按下中央按钮, LED灯会指示激活照明器的调光等级	
	用力长按(超过2秒)	充电开启	LED灯指示当前的调节水平	按下+或-时, 灯光变为中等亮度
		充电关闭	按下中央按钮, LED灯会指示激活灯具的调光等级	
按键(任意点)	短按(小于2秒)	充电开启	LED显示灯具的调光值	灯具关闭
		充电关闭	5秒内, LED显示灯具的调光值	灯具以LED灯指示的水平开启
添加到Simon IO应用程序	按下中央按钮(2-15秒)	包容性模式	中央LED灯闪烁,直至释放脉冲	设备发送 要包含的信息
设定最小调节值	按下中央按钮(15-30秒)		中央LED灯闪烁,直至用户按下+按钮之后, LED灯指示调节等级。	充电以最小值(1%)开启,并从1%调到50%。按下中央按钮, 调节器将当前调节值保存为最小调节值
重置/恢复出厂值	长按中央按钮(30-50秒)		中央LED灯闪烁2.5秒开启2.5秒后松开按钮关闭	恢复出厂状态
禁用“包含状态”信号	长按中央按钮(超过50秒)		中央LED灯快闪	

⚠ 请确保在安装过程中电源处于切断状态。该产品须由合格的电工安装,并遵守所有有关电气安装的国家及地方标准和规定。请勿使用化学品或磨剂清洁本品。安装不当会造成故障或损坏。对不当操作造成的任何损失,西蒙公司不承担任何责任。请勿在高于MBTS/MBTP的电源环境中使用此设备。所使用的电源必须符合IEC 61558-2-6的安全要求,且电流限制不得超过13安培。

برق

استخدام الأزرار واستجابات مصابيح LED بالجهاز يتيح لك هذا الجهاز ضبط استجابة مصابيح LED من خلال تطبيق Simon IO. يمكنك التحكم فيه من أقتراضاً، يكون المؤشر المضيء غير نشط وستعمل مصابيح LED كما هو موضح في الجدول التالي.

المفتاح القابل للضبط هو جهاز يسمح بتشغيل/ إيقاف تشغيل وضبط وحدات الإنارة باستخدام مواد كيميائية أو مواد كاشطة لتنظيف المنتج. يمكن التحكم فيه من على سبيل المثال شريط LED. يمكن التحكم فيه من الجهاز أو عن بُعد من تطبيق Simon IO.

حدث	عمل الزر	حالة الجهاز	استجابة مصابيح LED	أداء الجهاز	
	غير مضغوط	غير متصل بتطبيق Simon IO	مصباح LED المركزي وميض بطيء		
اضغط على الزر +/-	ضغط قصيرة قوية (2s > t)	الشنح يعمل	تشير مصابيح LED إلى المستوى الحالي للضبط	يتم ضبط الضوء عند الضغط على + أو -	
		الشنح لا يعمل	تشير مصابيح LED إلى المستوى الذي سيتم عنده تشغيل وحدة الإنارة في حالة الضغط على الزر المركزي		
	ضغط طويلة قوية (2s < t)	الشنح يعمل	تشير مصابيح LED إلى المستوى الحالي للضبط	تشير مصابيح LED إلى مستوى الضبط الذي سيتم عنده تشغيل وحدة الإنارة في حالة الضغط على الزر المركزي	اضغط على الزر +/-
		الشنح لا يعمل	تشير مصابيح LED إلى مستوى الضبط الذي سيتم عنده تشغيل وحدة الإنارة في حالة الضغط على الزر المركزي		
اضغط على مفتاح (في أي وقت)	الضغط على الزر المركزي (15s > 2s < t)	وضع الدمج	يومض مصباح LED المركزي حتى يتم التوقف عن الضغط	يتم تشغيل وحدة الإنارة عند استمرار الضغط على + أو -	
		الشنح لا يعمل	تظهر مصابيح LED قيمة ضبط وحدة الإنارة لمدة 5 ثوانٍ	يتم تشغيل وحدة الإنارة في حالة الضغط على المفتاح	
اضغط على مفتاح (في أي وقت)	الضغط على الزر المركزي (30s > 15s < t)		يومض مصباح LED المركزي حتى يضغط المستخدم على زر +، بعد ذلك تستشير مصابيح LED إلى مستوى الضبط.	يتم تنشيط الشنح بأقل قيمة (1%) عند ضبطه من 1% إلى 50%. يتم ضبط وحدة التحكم قيمة الضبط الحالية باعتبارها أدنى قيمة للضبط	
إعادة ضبط إعدادات المصنع	الضغط لفترة طويلة (- > 50)		يومض مؤشر LED المركزي لمدة ٢,٥ ثانية في وضع التشغيل لمدة ٢,٥ ثانية في وضع الإيقاف حتى يتم تحرير الزر	يعدو إلى حالة المصنع	
تفعيل إشارات حالة التضمين	الضغط مطول على الزر المركزي (t < ٥)		وميض LED مركزي سريع		

⚠ أثناء التنبيه، تأكد من عدم توصيل الكهربي، كإبث تركيب المنتج بواسطة كهربي مؤهل وعلى دراية بجميع القواعد واللوائح الوطنية والمحلية المتعلقة بالتركيبات الكهربائية. لا تستخدم مواد كيميائية أو مواد كاشطة لتنظيف المنتج. يمكن أن يتسبب التجميع الخاطئ في حدوث عطل أو أضرار لشركة سيمون Simon ليست مسؤولة عن أي سوء استخدام للمنتج. لا ينبغي استخدام هذا الجهاز في بيئة طاقة أعلى من MBTS/MBTP. يجب أن يستوفي مصدر الطاقة المستخدم متطلبات السلامة المناسبة وفقاً لمعيار اللجنة الكهروتقنية الدولية 61558-2-6 وأن يكون حد التيار لا يتجاوز 13 أمبير.