

# INTERRUPTOR REGULABLE

## CORTE DE FASE 3 HILOS IO

iO Dimmer switch 3-wire phase cut

Interrupteur variateur coupure de phase 3 fils iO

Interruttore regolavel corte de fase 3 fios iO

Ściemniacz 3-przewodowy z odcięciem fazy iO

Dimmebryter 3 ledninger med faseavskjæring iO

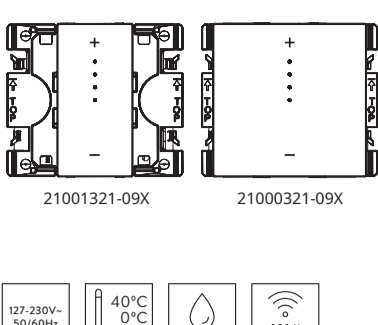
Reglerbar omkopplare fasstyrd 3 trådar iO

Interruttore regolabile taglio di fase 3 fili iO

Регулируемый выключатель фазовая отсечка 3 провода iO

iO 可调控开关 3线相切

مفتاح قابل للضبط قاطع مرحلة 3 أسلاك iO



21001321-09X 21000321-09X

|                           |                    |        |              |
|---------------------------|--------------------|--------|--------------|
| 127-230V~50/60Hz          | 40°C<br>0°C        | 90% HR | 802.11 b/g/n |
| INDICATORS<br>4 LED White | DIGITAL INPUT<br>1 | IP20   |              |
|                           |                    |        |              |

ES Por la presente, SIMON, S.A.U. declara que el tipo de equipo radioeléctrico indicado en este manual es conforme con la Directiva 2014/53/UE. El texto completo de la declaración UE de conformidad está disponible en la dirección Internet siguiente: [www.simonelctric.com](http://www.simonelctric.com).

EN SIMON, S.A.U. hereby declares that the type of radioelectric equipment indicated in this manual complies with Directive 2014/53/UE. The full text of the EU compliance declaration is available at the following web address: [www.simonelctric.com](http://www.simonelctric.com).

FR Par la présente, SIMON, S.A.U. certifie que le type d'équipement radioélectrique mentionné dans ce manuel est conforme aux exigences de la directive 2014/53/UE. La Déclaration UE de conformité peut être consultée dans son intégralité sur le site Web [www.simonelctric.com](http://www.simonelctric.com).

PT Pela presente, a SIMON, S.A.U. declara que o tipo de equipamento radioelctrico indicado neste manual está em conformidade com a Diretiva 2014/53/UE. O texto completo da declaração UE de conformidade está disponível no seguinte endereço de Internet: [www.simonelctric.com](http://www.simonelctric.com).

PL Niniejszym SIMON, S.A.U. oświadczam, że sprzęt radioelektroniczny opisany w tej instrukcji jest zgodny z wymogami dyrektywy 2014/53/UE. Pełen tekst deklaracji zgodności UE jest dostępny pod następującym adresem: [www.simonelctric.com](http://www.simonelctric.com).

NO SIMON, S.A.U. erklærer herved at radioutstyret som omtales i denne håndboken, oppfyller kravene i direktivet 2014/53/UE. Samsvarserklæringen i fulltekst er tilgjengelig på følgende nettside: [www.simonelctric.com](http://www.simonelctric.com).

SV Simon, S.A.U. intygar härmed att den typ av radioelektrisk utrustning som beskrivs i denna handbok uppfyller kraven i direktiv 2014/53/UE. Hela texten till EU-försäkran om överensstämmelse finns tillgänglig på följande internetadress: [www.simonelctric.com](http://www.simonelctric.com).

IT Con la presente, SIMON, S.A.U. dichiara che il tipo di apparecchiatura radio indicata in questo manuale è conforme alla Direttiva 2014/53/UE. Il testo completo della dichiarazione di conformità UE è disponibile al seguente indirizzo Internet: [www.simonelctric.com](http://www.simonelctric.com).

RU Настоящий комплект SIMON, S.A.U. заявляет, что тип радиоборудования, представленный в настоящем руководстве, соответствует Директиве 2014/53/ЕС. Полный текст декларации соответствия ЕС доступен в сети Интернет по следующему адресу: [www.simonelctric.com](http://www.simonelctric.com).

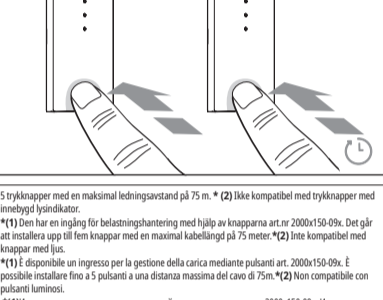
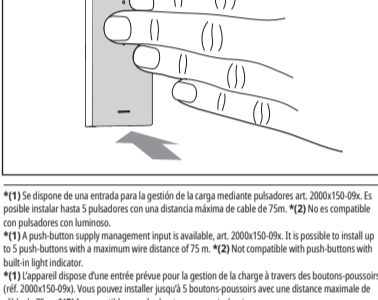
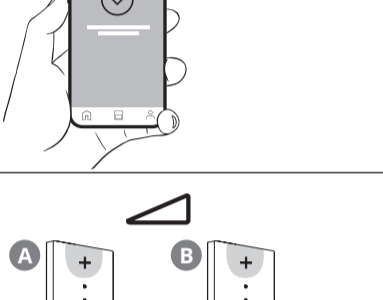
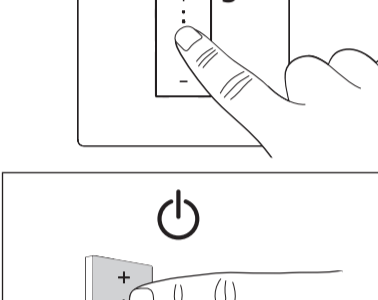
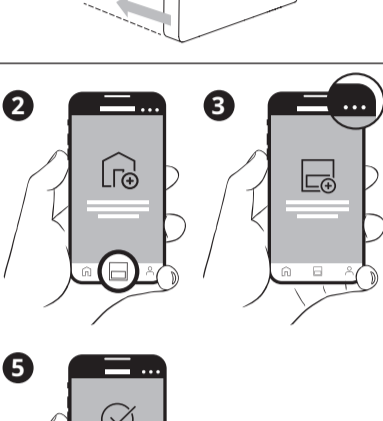
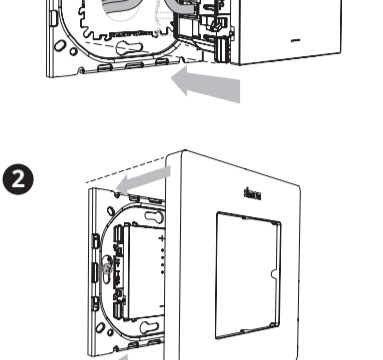
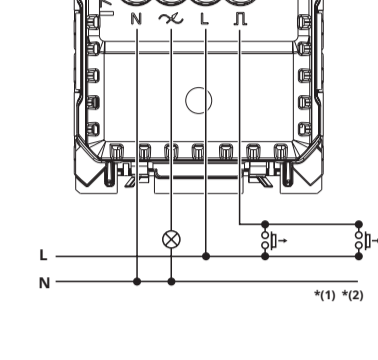
ZH SIMON, S.A.U. 謹以此声明, 本手册中所示的无线电设备符合2014/53/UE指令, 可通过以下网址查阅欧盟符合性声明的全文: [www.simonelctric.com](http://www.simonelctric.com).

AR صرح SIMON S.A.U. بهذه الوثيقة أن نوع المعدات اللاسلكية المشار إليها في هذا الدليل يتوافق مع اللقطة 2014/53/UE. النص الكامل لجهاز المطابقة للاتحاد الأوروبي متاح على عنوان الإنترنت التالي: [www.simonelctric.com](http://www.simonelctric.com).



SIMON S.A. Diputación 390-392 08013 Barcelona (+34) 651 761 346 (SPAIN)  
SIMON INTERNACIONAL S.A. Zone Industrielle Gzenaya Lot 152/160-Route de Rabat 90024 Tanger (+212) 5393 934 34 (MOROCCO)  
KONTAKT-SIMON S.A. ul. Bestwińska 21 43-500 Czechowice-Dziedzice (+48) 32 32 46 430 (POLAND)  
Made in Spain - Customer Technical Support: [sat@simon.es](mailto:sat@simon.es)  
[www.simonelctric.com](http://www.simonelctric.com)

|             |      |      |
|-------------|------|------|
|             |      |      |
| 230VAC 50Hz | 240W | 240W |
| 127VAC 60Hz | 120W | 120W |



\***(1)** Se dispone de una entrada para la gestión de la carga mediante pulsadores art. 2000x150-09x. Es posible instalar hasta 5 pulsadores con una distancia máxima de cable de 75m. \***(2)** No es compatible con pulsadores con luminoso.  
\***(1)** A push-button supply management input is available, art. 2000x150-09x. It is possible to install up to 5 push-buttons with a maximum wire distance of 75 m. \***(2)** Not compatible with push-buttons with built-in light indicator.  
\***(1)** L'appareil dispose d'une entrée prévue pour la gestion de la charge à travers des boutons-poussoirs (réf. 2000x150-09x). Vous pouvez installer jusqu'à 5 boutons-poussoirs avec une distance maximale de câble de 75 m. \***(2)** Incompatible avec des boutons-poussoirs lumineux.  
\***(1)** Dispõe de uma entrada para a gestão da carga através de botões de pressão art. 2000x150-09x. É possível instalar até 5 botões de pressão com uma distância máxima de cabo de 75 m. \***(2)** Não é compatível com botões de pressão com luminoso.  
\***(1)** Dostępne jest wejście do zarządzania obciążeniem za pomocą przycisków nr art. 2000x150-09x. Możliwe jest zainstalowanie do 5 przycisków przy długości kabla do 75 m. \***(2)** Urządzenie nie jest kompatybilne z przyciskami z podświetleniem.  
\***(1)** En trykknappsett er installatorkontroll er tilgjengelig, art. 2000x150-09x. Det er mulig å installere opp til

5 trykknapper med en maksimal ledningsavstand på 75 m. \***(2)** Ikke kompatibel med trykknapper med innebygd lysindikator.  
\***(1)** Den har en inngang for belastningshantering med hjelp av knapparna art.nr 2000x150-09x. Det går att installera upp till fem knappar med en maximal kabelängd på 75 meter. \***(2)** Inte kompatibel med knappar med ljus.  
\***(1)** È disponibile un ingresso per la gestione della carica mediante pulsanti art. 2000x150-09x. È possibile installare fino a 5 pulsanti a una distanza massima del cavo di 75m. \***(2)** Non compatibile con pulsanti luminosi.  
\***(1)** Имеется возможность входа для управления нагрузкой с помощью кнопок арт. 2000x150-09x. Имеется возможность установить до 5 кнопок с максимальной длиной кабеля 75 м. \***(2)** Несовместим с выключателями с подсветкой.  
\***(1)** 可以通过编号2000x150-09x的按钮实现对充电器控制,可以在最长75m的电缆上安装最多5个按钮。\***(2)**与带灯按钮不兼容。  
\***(1)** يوجد مدخل للتحكم في الحمل باستخدام أزرار الضغط ملة 2000x150-09x. يمكن تركيب حتى 5 أزرار بكابل بطول أقصى 75 متر. \***(2)** لا يتناسب مع الأزرار المضيئة.

## ESPAÑOL

El interruptor regulable es un dispositivo que permite encender/apagar y regular luminarias que sean regulables por corte de fase. El accionamiento puede ser físicamente o remotamente desde la aplicación Simon iO.

## USO DE LOS BOTONES Y RESPUESTAS DE LOS LEDS DEL DISPOSITIVO

Este dispositivo permite configurar la respuesta de los LEDs a través de la aplicación Simon iO. Por defecto, el indicador luminoso se encuentra desactivado y los LEDs funcionarán tal y como se muestra en la siguiente tabla.

| EVENTO                                     | ACCIÓN DEL BOTÓN                       | ESTADO DEL DISPOSITIVO       | RESPUESTA DE LOS LED   | ACTUACIÓN DEL DISPOSITIVO  |
|--|--|------------------------------|--|--|
| Pulsar botón +/-                           | No presionado                          | No vinculado en App Simon iO | LED central intermitencia lenta  |  |
|  |  | Carga ON                     | Los LEDs van indicando el nivel actual de regulación   | Se regula la luz a medida que se va pulsando + o -   |
|  | Pulsación corta fuerte (t<2s)          | Carga OFF                    | Los LEDs indican el nivel de regulación al cual se activará la luminaria si se realiza una pulsación en el botón central |  |
|  |  | Carga ON                     | Los LEDs van indicando el nivel actual de regulación   | Se regula la luz a medida que se queda pulsado + o -   |
|  | Pulsación larga fuerte (t>2s)          | Carga OFF                    | Los LEDs indican el nivel de regulación al cual se activará la luminaria si se realiza una pulsación en el botón central |  |
|  |  | Carga ON                     | Los LEDs muestran el valor de regulación de la luminaria   | La luminaria se apaga  |
| Pulsar tecla (en cualquier punto)          | Pulsación corta (t<2s)                 | Carga OFF                    | Los LEDs muestran el valor de regulación de la luminaria durante 5 seg   | La luminaria se enciende al nivel indicado en los LEDs   |
|  |  | Carga ON                     | LED central parpadea hasta liberar pulsación   | El dispositivo envía la información para incluirse   |
| Fijar el valor mínimo de regulación        | Pulsación botón central (15s<t<30s)    |                              | LED central parpadea hasta que el usuario pulsa el botón de +. A partir de ahí los LEDs indican el nivel de regulación.  | La carga se regula al valor mínimo (1%) y se regula del 1% al 50%. Al pulsar el botón central, el regulador guarda el valor actual de regulación como valor mínimo de regulación |
| Reset/Restablecer valores de fábrica       | Pulsación larga botón central (30t<50) |                              | Intermitencia en LED Central 2,5 seg ON 2,5 seg OFF hasta soltar pulsador  | Se vuelve al estado de fábrica   |
| Deshabilitar señalización estado inclusión | Pulsación larga botón central (t>50s)  |                              | LED central intermitencia rápida   |  |

⚠ Durante la instalación asegúrese que la alimentación eléctrica esté desconectada. El producto debe ser instalado por un electricista cualificado y cumpliendo todas las normas y regulaciones, tanto nacionales como locales, sobre instalaciones eléctricas. No usar productos químicos o abrasivos para limpiar el producto. Un montaje incorrecto puede causar mal funcionamiento o averías. Simon no se hace responsable de cualquier uso indebido del producto.

## ENGLISH

The dimmer switches on and off. It can be activated physically or remotely from the Simon iO application.

## USE OF THESE BUTTONS AND RESPONSES OF THE LEDS

This device allows you to configure the LED response through the Simon iO application. By default, the light indicator is deactivated and the LEDs will work as shown in the following table.

| EVENT                               | BUTTON ACTION                                   | DEVICE STATUS              | LED RESPONSE   | DEVICE ACTION   |
|-------------------------------------|---|----------------------------|--|---|
| Press +/- button                    | Not pressed                                     | Not linked to iO Simon App | Slow blinking central LED  |   |
|                                     |   | Supply ON                  | LEDs indicate current dimming level  | Light dims as you press + or -  |
|                                     | Strong short press (<2 seconds)                 | Supply OFF                 | LEDs indicate current dimming level that the luminaire will turn on at if the central button is pressed  |   |
|                                     |   | Supply ON                  | LEDs indicate current dimming level  | Light dims as + or - remains pressed  |
|                                     | Strong long press (>2 seconds)                  | Supply OFF                 | LEDs indicate current dimming level that the luminaire will turn on at if the central button is pressed  |   |
|                                     |   | Supply ON                  | LEDs show the luminaire dimming value  | The luminaire switches off  |
| Rocker press (in any location)      | Short press (<2 seconds)                        | Supply OFF                 | LEDs show the luminaire dimming value for 5 seconds  | The luminaire switches on to the level indicated by the LEDs  |
| Add to the Simon iO APP             | Central button press (2 to 15 seconds)          | Inclusion mode             | Central LED blinks until press is released   | The device sends the information to be included   |
| Set minimum dimming value           | Press central button (15 to 30 seconds)         |                            | Central LED blinks until the user presses the + button. After that, the LEDs indicate the dimming level. | Supply activates at minimum value (1%) and dims from 1% to 50%. When you press the central button, the dimmer switch saves the current dimming value as the minimum dimming value |
| Reset/Factory Reset                 | Long central button press (>30 but <50 seconds) |                            | Blinking central LED 2.5 sec ON 2.5 sec OFF until push button is released                                | It is returned to factory settings  |
| Disable inclusion status signalling | Long central button press (> 50 seconds)        |                            | Quickly blinking central LED   |   |

⚠ Ensure that electrical power is disconnected during installation. The product must be installed by a qualified electrician, complying with all rules and regulations, both national and local, regarding electrical installations. Do not use chemical or abrasive products to clean the product. Incorrect installation can cause malfunctions or faults. Simon is not responsible for any misuse of the product.

## FRANÇAIS

L'interrupteur réglable est un dispositif qui permet d'allumer/éteindre et de régler des luminaires réglables par coupure de phase. Il peut être commandé manuellement ou à distance à l'aide de l'application Simon iO.

## UTILISATION DES BOUTONS ET RÉPONSE DES LED DU DISPOSITIF

Ce dispositif permet de configurer la réponse des LED via l'application Simon iO. Par défaut, l'indicateur lumineux est désactivé et les LED fonctionneront tel qu'indiqué dans le tableau suivant.

| COMMANDE                                     | ACTION DU BOUTON                                | ÉTAT DU DISPOSITIF                    | RÉPONSE DES LED  | CONDUITE DU DISPOSITIF   |
|--|---|---------------------------------------|--|--|
| Presser le bouton +/-                        | Aucune pression                                 | Non connecté à l'application Simon iO | LED centrale Clignotement lent   |  |
|  |   | Charge ON                             | Les LED indiquent l'état du réglage actuel   | Le réglage de la lumière est effectué en pressant + ou -   |
|  | Pression courte et forte (t < 2 s)              | Charge OFF                            | Les LED indiquent le niveau de régulation d'allumage du luminaire lorsque le bouton central est pressé   |  |
|  |   | Charge ON                             | Les LED indiquent l'état du réglage actuel   | Le réglage de la lumière est effectué en pressant + ou -   |
|  | Pression longue et forte (t > 2 s)              | Charge OFF                            | Les LED indiquent le niveau de régulation d'allumage du luminaire lorsque le bouton central est pressé   |  |
|  |   | Charge ON                             | Les LED indiquent la valeur de régulation du luminaire   | Le luminaire s'éteint  |
| Presser la touche (à n'importe quel endroit) | Pression courte (t < 2 s)                       | Charge OFF                            | Les LED indiquent la valeur de régulation du luminaire pendant 5 s   | Le luminaire s'allume selon le niveau indiqué par les LED  |
| Ajout à l'application Simon iO               | Pression du bouton central (2 s < t < 15 s)     | Mode inclusion                        | Le voyant LED central émet un clignotement jusqu'au relâchement du bouton  | Demande d'inclusion envoyée par le dispositif  |
| Fixer la valeur minimum de régulation        | Pression du bouton central (15 s < t < 30 s)    |                                       | Le voyant LED central émet un clignotement jusqu'à ce que l'utilisateur presse le bouton +. À ce moment-là, les LED indiquent le niveau de régulation. | La charge s'active au valeur minimum (1%) et elle est réglable de 1% à 50%. En pressant le bouton central, le régulateur garde en mémoire la valeur actuelle de régulation comme valeur minimale de régulation |
| Réinitialisation aux valeurs d'usine         | Pression longue du bouton central (30 < t < 50) |                                       | Clignotement de la LED centrale 2,5 s ON, 2,5 s OFF jusqu'au relâchement du bouton-poussoir  | Les paramètres d'usine sont rétablis   |
| Désactiver le signal d'état d'inclusion      | Pression forte du bouton central (t > 50 s)     |                                       | LED centrale clignotement rapide   |  |

⚠ S'assurer que l'alimentation électrique est coupée avant de procéder à l'installation. Le produit doit être installé par un électricien qualifié en respectant les normes et réglementations en vigueur, de portée nationale ou locale, relatives aux installations électriques. Ne pas utiliser de produits chimiques ou abrasifs pour nettoyer le dispositif. Un montage incorrect peut causer des défauts de fonctionnement ou des pannes. Simon ne saurait être tenu pour responsable d'aucun mauvais usage du produit.

## PORTUGUES

O interruptor regulável é um dispositivo que permite acender/apagar e regular luminárias que sejam reguláveis por corte de fase. O acionamento pode ocorrer fisicamente ou remotamente a partir da aplicação Simon iO.

## UTILIZAÇÃO DOS BOTÕES E RESPOSTAS DOS LED DO DISPOSITIVO

Este dispositivo permite configurar a resposta dos LED através da aplicação Simon iO. Por defeito, o indicador luminoso encontra-se desativado e os LED funcionarão tal como se mostra na seguinte tabela.

| EVENTO   | AÇÃO DO BOTÃO                        | ESTADO DO DISPOSITIVO        | RESPOSTA DOS LED   | ATUAÇÃO DO DISPOSITIVO   |
|--|--------------------------------------|------------------------------|--|--|
| Pressionar botão +/-                               | Não pressionado                      | Não associado à App Simon iO | LED central intermitência lenta  |  |
|  |                                      | Carga ON                     | Os LED vão indicando o nível atual de regulação  | Regula-se a luz à medida que se vai pressionando + ou -  |
|  | Pressão curta forte (t<2s)           | Carga OFF                    | Os LED indicam o nível de regulação ao qual será ativada a luminária caso se efetue uma pressão no botão central |  |
|  |                                      | Carga ON                     | Os LED vão indicando o nível atual de regulação  | Regula-se a luz a medida que fica pressionado + ou -   |
|  | Pressão longa forte (t>2s)           | Carga OFF                    | Os LED indicam o nível de regulação ao qual será ativada a luminária caso se efetue uma pressão no botão central |  |
|  |                                      | Carga ON                     | Os LED mostram o valor de regulação da luminária   | A luminária apaga-se   |
| Premir a tecla (em qualquer momento)               | Pressão curta (t<2s)                 | Carga OFF                    | Os LED mostram o valor de regulação da luminária durante 5 seg   | A luminária acende-se no nível indicado nos LED  |
| Adicionar à App Simon iO                           | Pressão botão central (2.s<t<15.s)   | Modo inclusão                | LED central pisca até parar pressão  | O dispositivo envia a informação para ser incluído   |
| Definir o valor mínimo de regulação                | Pressão botão central (15.s<t<30.s)  |                              | LED central pisca até que o utilizador carregue no botão +. A partir daí, os LED indicam o nível de regulação.   | A carga é ativada no valor mínimo (1%) e é regulada de 1% a 50%. Ao pressionar o botão central, o regulador guarda o valor atual de regulação como valor mínimo de regulação |
| Reset/Restabelecer valores de fábrica              | Pressão longa botão central (30t<50) |                              | Intermitência no LED central 2,5 seg. ON 2,5 seg. OFF até soltar o botão de pressão                              | Retorno ao estado de fábrica   |
| Desativar sinalização habilitar estado de inclusão | Pressão longa botões (t>50s)         |                              | LED central intermitência rápida   |  |

⚠ Durante a instalação assegure-se de que a alimentação elétrica está desligada. O produto deve ser instalado por um electricista qualificado e cumprindo todas as normas e regulamentos, tanto nacionais como locais, sobre instalações elétricas. Não utilizar produtos químicos ou abrasivos para limpar o produto. Uma montagem incorreta pode causar um mau funcionamento ou avarias. A Simon não se responsabiliza por qualquer utilização indevida do produto.

## POLSKIE

Ściemniacz to urządzenie, które umożliwia włączanie/wyłączanie opraw przystosowanych do pracy ze ściemniaczem oraz regulację natężenia światła przez odcięcie fazy. Mechanizm można obsługiwać bezpośrednio lub zdalnie z poziomu aplikacji Simon IO.

Uwaga: Do prawidłowego działania konieczne jest podłączenie do masy.

## KORZYSTANIE Z PRZYCIŚKÓW I ODPOWIEDZI DIOD LED

### URZĄDZENIA

To urządzenie umożliwia konfigurację odpowiedzi diod LED poprzez aplikację Simon IO. Domyślnie podświetlany wskaźnik jest wyłączony, a diody LED działają zgodnie z opisem w poniższej tabeli.

| ZDARZENIE                                 | DZIAŁANIE NA PRZYCIŚKU                                | STAN URZĄDZENIA                   | ODPOWIEŹ DIOD LED   | DZIAŁANIE URZĄDZENIA   |
|---|---|-----------------------------------|---|--|
|   | Klawisz nieprzyściśnięty                              | Niepowiązane z aplikacją Simon IO | Śródkowa dioda LED miga wolno   |  |
| Przyściśnięcie przycisku +/-              | Krótkie silne naciśnięcie (t < 2 s)                   | Obciążenie włączone               | Diody LED wskazują aktualny poziom natężenia światła  | Natężenie światła reguluje się poprzez naciśnięcie + lub -   |
|   |   | Obciążenie wyłączone              | Diody LED wskazują poziom natężenia światła w przypadku załączenia oprawy poprzez przyściśnięcie środkowego przycisku   |  |
|   | Długie silne naciśnięcie (t > 2 s)                    | Obciążenie włączone               | Diody LED wskazują aktualny poziom natężenia światła  | Natężenie światła reguluje się poprzez przyściśnięcie i przytrzymanie + lub -  |
|   |   | Obciążenie wyłączone              | Diody LED wskazują poziom natężenia światła w przypadku załączenia oprawy poprzez przyściśnięcie środkowego przycisku   |  |
| Naciśnięcie klawisza (w dowolnym miejscu) | Krótkie przyściśnięcie (t < 2 s)                      | Obciążenie włączone               | Diody LED wskazują wartość natężenia światła  | Oprawa gaśnie  |
|   |   | Obciążenie wyłączone              | Diody LED wskazują wartość natężenia światła przez 5 sekund   | Oprawa się załącza z poziomem natężenia światła wskazanym przez diody LED  |
| Dodanie do aplikacji Simon IO             | Przyściśnięcie środkowego przycisku (2 s < t < 15 s)  | Tryb włączenia                    | Śródkowa dioda LED miga, dopóki nie zwolni się przycisku  | Urządzenie wysyła informację w celu włączenia się  |
| Ustawienie min. wartości natężenia        | Przyściśnięcie środkowego przycisku (15 s < t < 30 s) |                                   | Śródkowa dioda LED miga, dopóki użytkownik przyciska przycisk +. Następnie diody LED wskazują poziom natężenia światła. | Obciążenie włącza się na poziomie wartości minimalnej (1%) i można je regulować w zakresie od 1% do 50%. Po przyściśnięciu środkowego przycisku ściemniacz zapamiętuje aktualną wartość jako wartość minimalną natężenia światła |
| Reset/ Przywrócenie ustawień fabrycznych  | Długie naciśnięcie środkowego przycisku (30 < t < 50) |                                   | Śródkowa dioda LED miga 2,5 s ON 2,5 s OFF aż do odskoczenia przycisku  | Przywrócony zostaje stan fabryczny   |
| Wyłączyć oznaczenie w stanie włączenia    | Długie naciśnięcie środkowego przycisku (t > 50 s)    |                                   | Szybkie miganie środkowej diody LED   |  |

⚠ Należy pamiętać, że podczas instalacji zasilanie elektryczne musi być wyłączone. Instalacji produktu powinien dokonać wykwalifikowany elektryk zgodnie z normami i przepisami zarówno krajowymi, jak i lokalnymi dotyczącymi instalacji elektrycznych. Do czyszczenia produktu nie należy używać produktów chemicznych ani ściernych. Nieprawidłowa instalacja może spowodować nieoprawne działanie lub awarie. Firma Simon nie bierze odpowiedzialności za jakiegokolwiek użytkowanie niezgodne z przeznaczeniem produktu.

## NORSK

Dimmerbryteren er en enhet som demper og slår på og av faseavkjærte dimbare armaturer. Den kan aktiveres fysisk eller eksternt fra Simon IO-applikasjonen.

Viktig: Nøytral må være tilkoblet for riktig funksjon.

### BRUK AV KNAPPER OG RESPONS PÅ ENHETS-LED-LAMPER

Denne enheten lar deg konfigurere LED-responsen gjennom Simon IO-applikasjonen. Som standard er lysindikatoren deaktivert og LED-lampene fungerer som vist i tabellen nedenfor.

| HENDELSE                                       | KNAPP HANDLING                            | ENHETSSTATUS                 | LED-RESPONS  | ENHETS- HANDLING  |
|--|---|------------------------------|--|---|
|  | Ikke trykket                              | Ikke koblet til iO Simon-App | Blinker sakte midtre LED   |   |
| Trykk på knappen +/-                           | Kort, kraftig trykk (t < 2 s)             | Forsyning PÅ                 | LED-lamper indikerer gjeldende dempenivå   | Lyset dempes når du trykker på + eller -  |
|  |   | Forsyning AV                 | LED-lamper indikerer gjeldende dempenivå som armaturen slås på ved trykk på den midtre knappen                   |   |
|  | Langt, kraftig trykk (t > 2 s)            | Forsyning PÅ                 | LED-lamper indikerer gjeldende dempenivå   | Lyset dempes når + eller - forblir nedtrykket   |
|  |   | Forsyning AV                 | LED-lamper indikerer gjeldende dempenivå som armaturen slås på ved trykk på den midtre knappen                   |   |
| Trykk tast (hvor som helst)                    | Kort trykk (<2 sekunder)                  | Forsyning PÅ                 | LED-lamper viser verdien for lysdemping  | Armaturen slås av   |
|  |   | Forsyning AV                 | LED-lamper viser lysdempingsverdien i 5 sekunder   | Armaturen slås på til nivået indikert av LED-lampene  |
| Legg til Simon IO-APP                          | Trykk på sentralknapp (2 til 15 sekunder) | Inkluderingsmodus            | Sentral-LED-lampe blinker til trykk slippes  | Enheten sender informasjon som skal inkluderes  |
| Angi minimum lysdemping verdi                  | Trykk sentralknapp (15 til 30 sekunder)   |                              | Den sentrale LED-lampen blinker til brukeren trykker på + -knappen. Etter det, indikerer lysdiogene dempenivået. | Forsyningen aktiveres ved minimumsverdi (1 %) og dempes fra 1 % til 50 %. Når du trykker på sentralknappen, lagrer dimmerbryteren gjeldende dempeverdi som minimum dempeverdi |
| Tilbakestilling/fabrikrtilbakestilling         | Langt trykk midtre knapp (30 < t < 50)    |                              | Blinkende midtre LED 2,5 s ON 2,5 s OFF inntil trykkknappen slippes  | Den returneres til fabrikkinnstillingene  |
| Deaktivere signalisering av inkluderingsstatus | Langt trykk midtre knapp (t > 50 s)       |                              | Hurtigblinkende midtre LED   |   |

⚠ Forsikre deg om at strømmen kobles fra under installasjonen. Produktet må installeres av en kvalifisert elektriker, i samsvar med alle regler og forskrifter, både nasjonale og lokale, angående elektriske installasjoner. Ikke bruk kjemiske eller slpende produkter til å rengjøre produktet. Feil installasjon kan forårsake funksjonsfeil eller feil. Simon er ikke ansvarlig for feil bruk av produktet.

## SVENSKA

Med den reglerbara omkopplaren kan du tända/slåcka samt reglera ljusarmaturer som regleras med fasstyrning. Du kan aktivera den fysiskt eller med fjärråtkomst från Simon IO-appen.

Viktigt: Nollledningen ska vara ansluten för att den ska fungera korrekt.

### ANVÄNDA KNAPPARNA OCH RESPONSEN FRÅN LYSDIODERNA I ENHETEN

På Simon IO-appen kan du konfigurera responsen från lysdioderna. Som standard är ljusindikatorn aktiverad och lysdioderna fungerar såsom anges i tabellen nedan.

| HÄNDELSE                                  | ÅTGÄRD PÅ KNAPPEN                     | STATUS PÅ ENHET               | RESPONS FRÅN LYSDIODER   | BETEENDE HOS ENHET  |
|---|---------------------------------------|-------------------------------|--|---|
|   | Ingen tryckning                       | Inte länkad på Simon IO-appen | Mittlysdiod blinkar långsamt   |   |
| Tryck på knapp +/-                        | Kort kraftig tryckning (t < 2 s)      | Belastning PÅ                 | Lysdioderna anger tillfällig regleringsnivå  | Ljusstyrkan regleras genom att trycka på + eller -  |
|   |                                       | Belastning AV                 | Lysdiodernas anger regleringsnivån som ljuset kommer att aktiveras vid om du trycker på mittknappen      |   |
|   | Lång kraftig tryckning (t > 2 s)      | Belastning PÅ                 | Lysdioderna anger tillfällig regleringsnivå  | Ljusstyrkan regleras genom att hålla in + eller -   |
|   |                                       | Belastning AV                 | Lysdiodernas anger regleringsnivån som ljuset kommer att aktiveras vid om du trycker på mittknappen      |   |
| Tryck på knappen (vid någon punkt)        | Kort tryckning (<2 s)                 | Belastning PÅ                 | Lysdioderna visar ljusets regleringsnivå   | Ljuset släcks   |
|   |                                       | Belastning AV                 | Lysdioderna visar ljusets regleringsnivå under 5 sekunder  | Ljuset tänds vid den nivå som anges av lysdioderna  |
| Lägg till i Simon IO-appen                | Tryck på mittknapp (2 till 15 s)      | Integrationsläge              | Mittlysdioden blinkar tills du slutar trycka   | Enheten skickar information för anslutning  |
| Fastställa minimivärde för reglering      | Tryckning på mittknapp (15 till 30 s) |                               | Mittknappen blinkar tills användaren trycker på knappen +. Fr.o.m. nu anger lysdioderna regleringsnivån. | Belastningen aktiveras vid minimivärdet (1 %) och regleras mellan 1 % och 50 %. När du trycker på mittknappen sparar regulatorn aktuellt regleringsvärde som minsta regleringsvärde |
| Reset/återställ fabriksinställningar      | Lång tryckning på mittknapp (30<t<50) |                               | Blinkande mitt-LED 2,5 sek ON 2,5 sek OFF tills knappen släpps   | Den återgår till fabriksinställning   |
| Avaktivera signalering integrationsstatus | Lång tryckning på mittknapp (t>50 s)  |                               | Mitt-LED blinkar snabbt  |   |

⚠ Se till att strömförsörjningen är fränkopplad under installationen. Produktet bör installeras av en auktoriserad elektriker och uppfylla alla standarder och förordningar, både rikstäckande och lokala, för elektriska installationer. Använd inte kemiska produkter eller produkter med slipmedel för att rengjora produktet. En felaktig montering kan orsaka tekniska fel eller funktionsfel. Simon är inte ansvarigt för felaktig användning av produkten.

## ITALIANO

L'interruttore regolabile è un dispositivo che permette di accendere/ spegnere e regolare luci che siano gestibili con taglio di fase. L'azionamento può essere di tipo fisico o remoto dall'applicazione Simon IO.

Importante: È necessario collegare il neutro per il corretto funzionamento.

### USO DEI PULSANTI E RISPOSTE DEI LED DEL DISPOSITIVO

Il presente dispositivo permette di configurare la risposta dei LED attraverso l'applicazione Simon IO. Per default la spia luminosa è disattivata e i LED funzioneranno come illustrato nella seguente tabella.

| EVENTO                                     | AZIONE DEL PULSANTE                             | STATUS DEL DISPOSITIVO           | RISPOSTE DEI LED   | ATTIVAZIONE DEL DISPOSITIVO   |
|--|---|----------------------------------|--|---|
|  | Non premuto                                     | Non vincolato nella App Simon IO | LED centrale intermittenza lenta   |   |
| Premere pulsante +/-                       | Pulsazione breve e forte (t<2s)                 | Carica ON                        | I LED indicano progressivamente il livello attuale di regolazione  | Si regola la luce man mano che vengono premuti + o -  |
|  |   | Carica OFF                       | I LED indicano il livello di regolazione a cui si attiverà l'illuminazione se si realizza una pulsazione sul pulsante centrale   |   |
|  | Pulsazione lunga e forte (t>2s)                 | Carica ON                        | I LED indicano progressivamente il livello attuale di regolazione  | Si regola la luce man mano che viene premuto + o -  |
|  |   | Carica OFF                       | I LED indicano il livello di regolazione a cui si attiverà l'illuminazione se si realizza una pulsazione sul pulsante centrale   |   |
| Premere un tasto (in qualsiasi punto)      | Pulsazione breve (t<2s)                         | Carica ON                        | I LED mostrano il valore di regolazione dell'illuminazione   | L'illuminazione si spegne   |
|  |   | Carica OFF                       | I LED presentano il valore di regolazione dell'illuminazione di 5s   | L'illuminazione si accende al livello indicato nei LED  |
| Aggiungere alla App Simon IO               | Pulsazione pulsante centrale (2s<t<15s)         | Modalità inclusione              | Il LED centrale lampeggia fino al rilascio della pulsazione  | Il dispositivo invia l'informazione da includere  |
| Fissare il valore minimo di regolazione    | Pulsazione pulsante centrale (15s<t<30s)        |                                  | Il LED centrale lampeggia fino a quando l'utente preme il pulsante +. A partire da qui i LED indicano il livello di regolazione. | La carica si attiva al valore minimo (1%) e si regola dall'1% al 50%. Premendo il pulsante centrale, il regolatore memorizza il valore attuale di regolazione come valore minimo di regolazione |
| Reset/Ripristino valori di default         | Pulsazione lunga pulsante centrale (30<t<50)    |                                  | Intermittenza su LED centrale 2,5 sec. ON 2,5 sec. OFF fino al rilascio del pulsante   | Torna allo stato di default   |
| Disabilitare segnalazione stato inclusione | Pulsazione lunga del pulsante centrale (t> 50s) |                                  | LED centrale intermittenza veloce  |   |

⚠ Durante l'installazione accertarsi che l'alimentazione elettrica sia scollegata. Il prodotto deve essere installato da un elettricista qualificato e in conformità con tutte le normative e i regolamenti, sia nazionali che locali, sulle installazioni elettriche. Per la pulizia dell'unità utilizzare prodotti abrasivi per detergere il prodotto. Un montaggio scorretto può provocare un cattivo funzionamento o guasti. Simon non si assume alcuna responsabilità per danni causati da un uso non conforme del prodotto.

## РУССКИЙ

Регулируемый выключатель представляет собой устройство, которое позволяет включать/выключать и управлять светильниками, которые регулируются за счет фазовой отсечки.

Активация может осуществляться физически или удаленно из приложения Simon IO. Важно: Для обеспечения надежной работоспособности обязательно подключение нейтрали.

### ИСПОЛЬЗОВАНИЕ КНОПОК И РЕАКЦИЯ СВЕТОДИОДОВ УСТРОЙСТВА

Это устройство позволяет настраивать реакцию светодиодов через приложение Simon IO. По умолчанию световой индикатор выключен, а светодиоды работают в соответствии с таблицей ниже.

| СОБЫТИЕ                                       | НАЖАТИЕ КНОПКИ  | СОСТОЯНИЕ УСТРОЙСТВА               | РЕАКЦИЯ СВЕТОДИОДОВ   | ДЕЙСТВИЕ УСТРОЙСТВА   |
|---|---|------------------------------------|---|---|
|   | Без нажатия   | Не привязано к приложению Simon IO | Центральный светодиод мигает медленно   |   |
| Нажатие кнопки +/-                            | Сильное быстрое нажатие (t < 2 c)                       | Нагрузка ВКЛЮЧЕНА                  | Светодиоды показывают текущий уровень регулирования   | Свет регулируется нажатием на + или -   |
|   |   | Нагрузка ОТКЛЮЧЕНА                 | Светодиоды показывают уровень регулирования, при котором светильник будет активирован при нажатии центральной кнопки                        |   |
|   | Сильное длительное нажатие (t > 2 c)                    | Нагрузка ВКЛЮЧЕНА                  | Светодиоды показывают текущий уровень регулирования   | Свет регулируется продолжением нажатия на + или -   |
|   |   | Нагрузка ОТКЛЮЧЕНА                 | Светодиоды показывают уровень регулирования, при котором светильник будет активирован при нажатии центральной кнопки.                       |   |
| Нажатие клавиши (в любом месте)               | Быстрое нажатие (t < 2 c)                               | Нагрузка ВКЛЮЧЕНА                  | Светодиоды показывают регулируемое значение светильника   | Светильник выключается  |
|   |   | Нагрузка ОТКЛЮЧЕНА                 | Светодиоды показывают регулируемое значение светильника в течение 5 секунд  | Светильник включается при уровне, показанном светодиодами   |
| Добавление в приложение Simon IO              | Нажатие центральной кнопки (2 c < t < 15 c)             | Режим включения                    | Центральный светодиод мигает от отсужания кнопки  | Устройство отправляет информацию для добавления в приложение  |
| Установка минимального регулируемого значения | Нажатие центральной кнопки (15 c < t < 30 c)            |                                    | Центральный светодиод мигает до тех пор, пока пользователь не нажмет кнопку +. С этого момента светодиоды показывают уровень регулирования. | Нагрузка активируется при минимальном значении (1 %) и регулируется в пределах от 1 % до 50 %. При нажатии центральной кнопки контроллер сохраняет текущее значение регулирования в качестве минимального регулируемого значения. |
| Сброс/возврат к заводским настройкам          | Длительное нажатие центральной кнопки (30 c < t < 50 c) |                                    | Мигание центрального светодиода 2,5 с ВКЛ. 2,5 с ВЫКЛ. до отсужания нажимного выключателя   | Выполняется возврат к заводским настройкам  |
| Включить сигнализацию статуса включения       | Длительное нажатие центральной кнопки (t > 50 c)        |                                    | Центральный светодиод мигает быстро   |   |

⚠ При установке убедитесь в том, что питание отключено. Изделие должно устанавливаться квалифицированным электриком в соответствии со всеми национальными и местными правилами и нормами, касающимися электроустановок. Для очистки изделия не используйте химические или абразивные средства. Неправильная установка может привести к неисправности или повреждениям. Компания Simon не несет ответственность за любое ненадлежащее использование изделия.

## 中文

可调控开关为一个允许打开/关闭和调节相切光源的设备。该驱动器可从Simon IO应用程序实地或远程使用。

重要提示：必须连接零线以保证正确操作。

### 设备按钮的使用及LED灯的响应

该设备允许您通过Simon IO应用程序配置LED灯的响应。默认情况下，指示灯为关闭状态，且LED灯的功能如下表所示。

| 事件              | 操作按钮           | 设备状态             | LED灯的响应                              | 设备操作  |
|-----------------|----------------|------------------|--------------------------------------|---|
|                 | 未按压            | 未连接至Simon IO应用程序 | 中央LED灯慢闪                             |   |
| +/-按钮           | 用力短按(小于2秒)     | 充电开启             | LED灯指示当前的调节水平                        | 调光测量 按下+或-  |
|                 |                | 充电关闭             | 按下中央按钮, LED灯会指示激活照明器的调光等级            |   |
|                 | 用力长按(超过2秒)     | 充电开启             | LED灯指示当前的调节水平                        | 按住+或-时, 灯光变为中等亮度                                  |
|                 |                | 充电关闭             | 按下中央按钮, LED灯会指示激活灯具的调光等级             |   |
| 按键(任意点)         | 短按(小于2秒)       | 充电开启             | LED显示灯具的调光值                          | 灯具关闭  |
|                 |                | 充电关闭             | 5秒内, LED显示灯具的调光值                     | 灯具以LED灯指示的水平开启                                    |
| 添加到Simon IO应用程序 | 按下中央按钮(2-15秒)  | 包容性模式            | 中央LED灯闪烁, 直至释放脉冲                     | 设备发送 要包含的信息                                       |
| 设定最小调节值         | 按下中央按钮(15-30秒) |                  | 中央LED灯闪烁, LED灯指示按下+按钮之后, LED灯指示调节等级。 | 充电以最小值(1%)开启, 并从1%调到50%。按下中央按钮, 调节器将当前调节值保存为最小调节值 |
| 重置/恢复出厂值        | 长按中央按钮(30-50秒) |                  | 中央LED灯闪烁2.5秒开启2.5秒后松开按钮关闭            | 恢复出厂状态  |
| 禁用“包含状态”指令      | 长按中央按钮(超过50秒)  |                  | 中央LED灯快闪                             |   |

⚠ 请确保在安装过程中电源处于断开状态。该产品须由合格电工安装, 并遵守所有有关电气安装的国家及地方标准和规定。请勿使用化学品或研磨剂清洁本品。安装不当会造成故障或损坏, 对不当操作造成的任何损失, 西蒙公司不承担任何责任。

## برع

استخدام الأزرار واستجابات مصابيح LED الجهاز  
يتمثل لك هذا الجهاز ضبط استجابة مصابيح LED من خلال تطبيق Simon IO.

بشكل افتراضي، يكون المؤشر المضيء غير نشط وسنعمل مع مصابيح LED كما هو موضح في الجدول التالي.

المفتاح القابل للضغط هو جهاز يسمح بتشغيل/إيقاف تشغيل وضبط وحدات الزايرة القابلة للضغط بواسطة قاطع المرحلة. يمكن التحكم فيه من الجهاز أو عن بُعد من تطبيق Simon IO.

هام: من الضروري توصيل المحايد من أجل تشغيله بشكل صحيح.

| حدث                                 | عمل الزر   | حالة الجهاز              | استجابة مصباح ال LED  | أداء الجهاز  |  |
|-------------------------------------|--|--------------------------|---|--|--|
|                                     | غير مضغوط  | غير متصل بتطبيق Simon IO | مصباح LED المركزي وميض بطيء   |  |  |
| اضغط على الزر +/-                   | ضغطة قصيرة قوية (t > 2 s)                        | الشحن يعمل               | تشير مصابيح LED إلى المستوى الحالي للضغط  | يتم ضبط الضوء عند الضغط على + أو -   |  |
|                                     |  | الشحن لا يعمل            | تشير مصابيح LED إلى مستوى الضغط الذي سيتم عنده تشغيل وحدة الإنارة في حالة الضغط على الزر المركزي      |  |  |
|                                     | ضغطة طويلة قوية (2s < t < 5s)                    | الشحن يعمل               | تشير مصابيح LED إلى المستوى الحالي للضغط  | تشير مصابيح LED إلى مستوى الضغط الذي سيتم عنده تشغيل وحدة الإنارة في حالة الضغط على الزر المركزي                         |  |
|                                     |  | الشحن لا يعمل            | تشير مصابيح LED إلى مستوى الضغط الذي سيتم عنده تشغيل وحدة الإنارة في حالة الضغط على الزر المركزي      |  |  |
| اضغط على مفتاح (في أي وقت)          | ضغطة لمدة قصيرة (2s>t)                           | الشحن يعمل               | تظهر مصابيح LED قيمة ضبط وحدة الإنارة   | وحدة الإنارة تنطفئ   |  |
|                                     |  | الشحن لا يعمل            | تظهر مصابيح LED قيمة ضبط وحدة الإنارة لمدة 5 ثوانٍ  | يتم تشغيل وحدة الإنارة على المصباح المركزي   |  |
| إضافة Simon IO إلى تطبيق Simon IO   | الضغط على الزر المركزي (15s>2s<t)                | وضع الدمج                | يوميض مصباح LED المركزي حتى يتم التوقف عن الضغط   | يرسل الجهاز المعلومات ليتم تضمينها   |  |
| تعيين الحد الصبط الأدنى لقيمة الصبط | الضغط على الزر المركزي (30s>15s<t)               |                          | يوميض المصباح المستخدم على زر +. بعد ذلك ستشير مصابيح LED إلى مستوى الصبط.                            | يتم تنشيط الشحن بأقل قيمة (1%) عند الضغط على الزر المركزي. تحفظ وحدة التحكم قيمة الضغط الحالية باعتبارها أدنى قيمة للضغط |  |
| إعادة ضبط إعدادات المصطلح           | الضغط لفترة طويلة على الزر المركزي (50> 30 > 15) |                          | يوميض مؤشر LED المركزي لمدة ٢,٥ ثانية في وضع التشغيل لمدة ٢,٥ ثانية في وضع الإيقاف حتى يتم تحرير الزر | يعود إلى حالة المصنع   |  |
| تنظيم إشارات حالة التضمين           | الضغط مطوّل على الزر المركزي (t>50)              |                          | وميض LED مركزي سريع   |  |  |

⚠ أثناء التنصيب، تأكد من عدم توصيل الكهرباء، يجب تركيب المنتج بواسطة كهربائي مؤهل وعلى دراية بجميع القواعد واللوائح الوطنية والمحلية المتعلقة بالتركيبات الكهربائية. لا تستخدم مواد كيميائية أو مواد كاشطة لتنظيف المنتج. يمكن أن يتسبب التجميع الخاطئ في حدوث عطل أو أضرار. شركة سيمون Simon ليست مسؤولة عن أي سوء استخدام للمنتج.