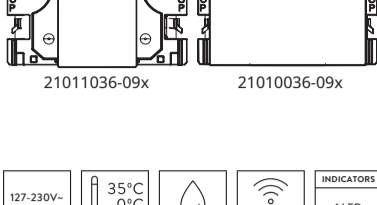


MASTER CONMUTADOR IO

iO 2-Way Master Switch
Master Inter. va-et-vient iO
Master Comutador iO
Master łącznik iO
iO masterendevender
Huvudomkopplare iO
Master Commutator iO
Главный выключатель iO
iO 宽主开关

مفتاح ماستر iO



21011036-09x

21010036-09x



ES For the present, SIMON, S.A.U. declara que el tipo de equipo radioeléctrico indicado en este manual es conforme con la Directiva 2014/53/UE. El texto completo de la declaración UE de conformidad está disponible en la dirección Internet siguiente: www.simonelectric.com.

EN SIMON, S.A.U. hereby declares that the type of radioelectrical equipment indicated in this manual complies with Directive 2014/53/UE. The full text of the EU compliance declaration is available at the following web address: www.simonelectric.com.

FR Par la présente, SIMON, S.A.U. certifie que le type d'équipement radioélectrique mentionné dans ce manuel est conforme aux exigences de la directive 2014/53/UE. La Déclaration UE de conformité peut être consultée dans son intégralité sur le site Web www.simonelectric.com.

PT Pela presente, a SIMON, S.A.U. declara que o tipo de equipamento radioelétrico indicado neste manual está em conformidade com a Diretiva 2014/53/UE. O texto completo da declaração UE de conformidade está disponível no seguinte endereço de Internet: www.simonelectric.com.

PL Niniejszym SIMON, S.A.U. oświadczam, że sprzęt radioelektroniczny opisany w tej instrukcji jest zgodny z wymogami dyrektywy 2014/53/UE. Pełen tekst deklaracji zgodności UE jest dostępny pod następującym adresem: www.simonelectric.com.

NO SIMON, S.A.U. erklærer herved at radioutstyret som omtales i denne håndboken, oppfyller kravene i direktivet 2014/53/UE. Samsvarserklæringen i fulltekst er tilgjengelig på følgende nettadresse: www.simonelectric.com.

SV Simon, S.A.U. intygar härmed att den typ av radioelektrisk utrustning som beskrivs i denna handbok uppfyller kraven i direktiv 2014/53/UE. Hela texten till EU-förskriften om överensstämmelse finns tillgänglig på följande internetadress: www.simonelectric.com.

IT Con la presente, SIMON, S.A.U. dichiara che il tipo di apparecchiatura radio indicata in questo manuale è conforme alla Direttiva 2014/53/UE. Il testo completo della dichiarazione di conformità UE è disponibile al seguente indirizzo Internet: www.simonelectric.com.

RU Настоящим компания SIMON, S.A.U. заявляет, что тип радиооборудования, представленный в настоящем руководстве, соответствует директиве 2014/53/ЕС. Полный текст декларации соответствия ЕС доступен по следующему адресу: www.simonelectric.com.

ZH SIMON, S.A.U. 謹此聲明，本手冊中所指的無線電設備符合2014/53/UE指令。可透過以下網址查閱歐盟符合性聲明的全文：www.simonelectric.com。

AR مع هذا الإعلان، SIMON, S.A.U. يعلن أن نوع المعدات اللاسلكية المشار إليها في هذا الدليل يتوافق مع المذمة 2014/53/الاتحاد الأوروبي. النص الكامل يمكن المطالعة لتفاصيل الاتحاد الأوروبي متاح على عنوان الإنترنت التالي: www.simonelectric.com.

simon

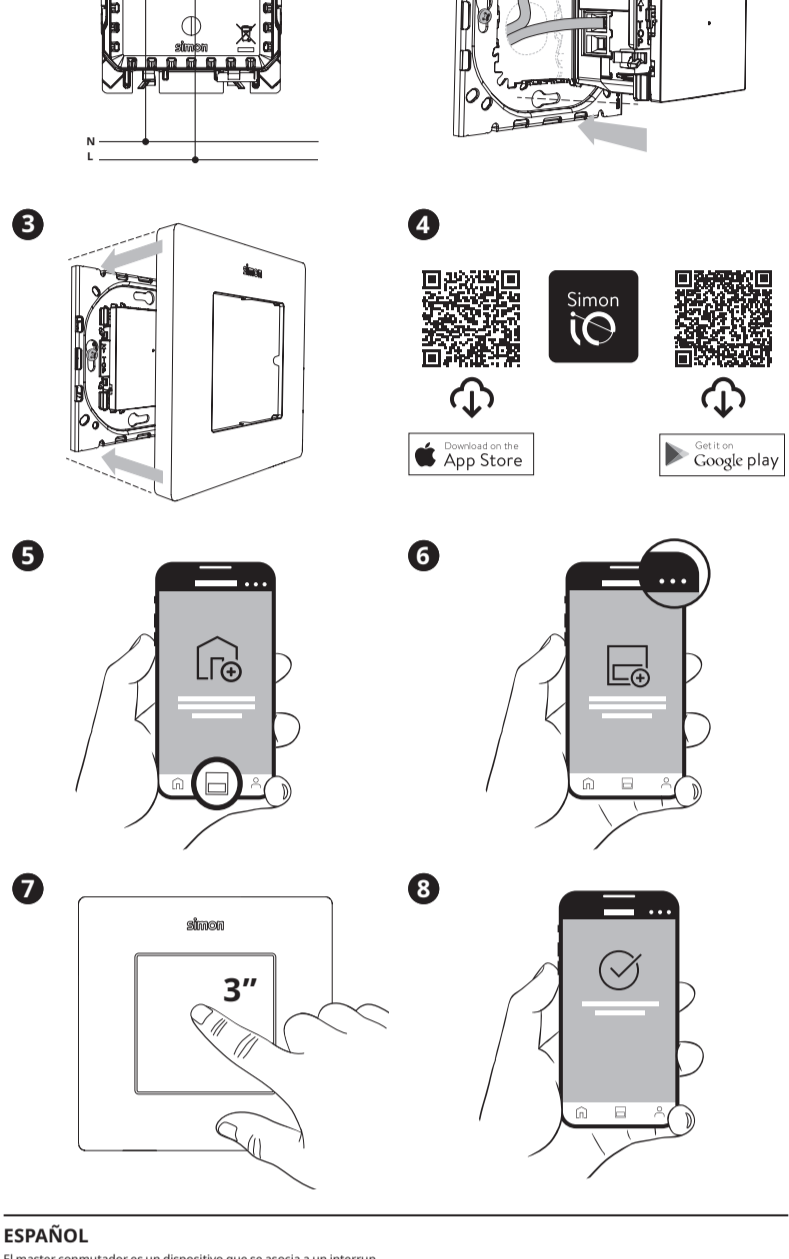
SIMON S.A. Diputación 390-392 08013 Barcelona (+34) 651 761 346 (SPAIN)

SIMON INTERNACIONAL S.A. Zone Industrielle Gzenaya Lot 152/160-Route de Rabat 90024 Tanger (+212) 5393 934 34 (MOROCCO)

KONTAKT-SIMON S.A. ul. Bestwińska 21 43-500 Czechowice-Dziedzice (+48) 32 32 46 430 (POLAND)

Made in Spain - Customer Technical Support: sat@simon.es

www.simonelectric.com



ESPAÑOL

El master conmutador es un dispositivo que se asocia a un interruptor electrónico o a un enchufe conectivo y que permite encender/apagar la carga desde otro punto de control. El accionamiento puede ser físicamente o remotamente desde la aplicación Simon iO. La asociación al interruptor electrónico o al enchufe conectivo se realiza desde la aplicación Simon iO.

USO DE LOS BOTONES Y RESPUESTAS DE LOS LEDS DEL DISPOSITIVO
La respuesta de los LEDs de este dispositivo será la misma que el dispositivo al que esté asociado. A través de la aplicación Simon iO podrá modificarse esta respuesta. Por defecto, el indicador luminoso se encuentra desactivado y los LEDs funcionarán tal y como se muestra en la siguiente tabla.

EVENTO	ACCIÓN DEL BOTÓN	ESTADO DEL DISPOSITIVO	RESPUESTA DE LOS LED	ACTUACIÓN DEL DISPOSITIVO
	No presionado	No vinculado en App Simon IO	LED central hace intermitencia de 1s	
Pulsar tecla	Pulsación breve (t<2s)	Desasociado	El LED central realiza intermitencia de 0,1s	
		El asociado está activo	El LED central se desactiva	El dispositivo envía la información para que se desactive el asociado
		El asociado está inactivo	El LED central se enciende durante 5s	El dispositivo envía la información para que se active el asociado
Añadir a la APP Simon iO	Pulsación (2s<t<15s)	Modo inclusión	LED central parpadea hasta liberar la pulsación	El dispositivo envía la información para incluirse
Reset/Restablecer valores de fábrica	Pulsación larga (t>30s)		El LED central se enciende durante 2,5s	Se vuelve al estado de fábrica

⚠ Durante la instalación asegúrese que la alimentación eléctrica esté desconectada. El producto debe ser instalado por un electricista cualificado y cumpliendo todas las normas y regulaciones, tanto nacionales como locales, sobre instalaciones eléctricas. No usar productos químicos o abrasivos para limpiar el producto. Un montaje incorrecto puede causar mal funcionamiento o averías. Simon no se hace responsable de cualquier uso indebido del producto.

ENGLISH

The master switch is a device associated with an electronic switch or connective socket that allows you to turn supply on and off from another control point. It can be activated physically or remotely from the Simon iO application. The electronic switch or connective socket is associated using the Simon iO application.

USE OF BUTTONS AND RESPONSES OF DEVICE LEDS
LED responses for this device will be the same as the device it is associated with. This response can be modified through the Simon iO application. By default, the following indicator is deactivated and the LEDs will work as shown in the following table.

EVENT	BUTTON ACTION	DEVICE STATUS	LED RESPONSE	DEVICE ACTION
	Not pressed	Not linked to iO Simon App	Central LED blinks for 1 second	
Press rocker	Short press (<2 seconds)	Not associated	The central LED blinks for 0.1 seconds	
		The associated switch is active	The central LED is deactivated	The device sends the information for the associated switch to deactivate
		The associated switch is inactive	The central LED turns on for 5 seconds	The device sends the information for the associated switch to activate
Add to the Simon iO APP	Press (2 to 15 seconds)	Inclusion mode	Central LED blinks until press is released	The device sends the information to be included
Reset/Factory Reset	Long press (>30 seconds)		The central LED turns on for 2.5 seconds	It is returned to factory settings

⚠ Ensure that electrical power is disconnected during installation. The product must be installed by a qualified electrician, complying with all rules and regulations, both national and local, regarding electrical installations. Do not use chemical or abrasive products to clean the product. Incorrect installation can cause malfunctions or faults. Simon is not responsible for any misuse of the product.

FRANÇAIS

L'interrupteur Master est un dispositif qui est associé à un interrupteur électronique ou à une prise connectée, et qui permet de déclencher/arrêter la charge à partir d'un autre point de contrôle. Il peut être commandé manuellement ou à distance à l'aide de l'application Simon iO.

UTILISATION DES BOUTONS ET RÉPONSE DES LED DU DISPOSITIF
La réponse des LED de ce dispositif sera identique à celle du dispositif auquel il est associé. Cette réponse peut être modifiée via l'application Simon iO. Par défaut, l'indicateur lumineux est désactivé et les LED fonctionneront tel qu'indiqué dans le tableau suivant.

COMMANDE	ACTION DU BOUTON	ÉTAT DU DISPOSITIF	RÉPONSE DES LED	COMPORTEMENT DU DISPOSITIF
	Aucune pression	Non connecté à l'application Simon iO	Le voyant LED central émet un clignotement de 1 s	
Appuyer sur une touche	Pression brève (t < 2 s)	Non associé	Le voyant LED central émet un clignotement de 0,1 s	
		Le dispositif associé est actif	Le voyant LED central s'éteint	La commande de désactivation du dispositif associé est envoyée par le dispositif
		Le dispositif associé est inactif	Le voyant LED central s'allume pendant 5 s.	La commande d'activation du dispositif associé est envoyée par le dispositif
Ajout à l'application Simon iO	Pression (2 s < t < 15 s)	Mode inclusion	Le voyant LED central émet un clignotement jusqu'au relâchement du bouton	Demande d'inclusion envoyée par le dispositif
Réinitialisation aux valeurs d'usine	Pression longue (t > 30 s)		Le voyant LED central s'allume pendant 2,5 s.	Les paramètres d'usine sont rétablis

⚠ S'assurer que l'alimentation électrique est coupée avant de procéder à l'installation. Le produit doit être installé par un électricien qualifié en respectant les normes et règlements en vigueur, de portée nationale ou locale, relatives aux installations électriques. Ne pas utiliser de produits chimiques ou abrasifs pour nettoyer le dispositif. Un montage incorrect peut causer des défauts de fonctionnement ou des pannes. Simon ne saurait être tenu pour responsable d'aucun mauvais usage du produit.

PORTUGUES

O master interruptor é um dispositivo que se associa a um interruptor eletrónico ou a uma tomada conetável e que permite acender/apagar a carga a partir de outro ponto de controlo. O acionamento pode ocorrer fisicamente ou remotamente a partir da aplicação Simon iO.

UTILIZAÇÃO DOS BOTÕES E RESPÓSTAS DOS LED DO DISPOSITIVO
A resposta dos LED deste dispositivo será a mesma que a do dispositivo ao qual esteja associado. Através da aplicação Simon iO esta resposta poderá ser modificada. Por defeito, o indicador luminoso encontra-se desativado e os LED funcionarão tal como se mostra na seguinte tabela.

EVENTO	AÇÃO DO BOTÃO	ESTADO DO DISPOSITIVO	RESPOSTA DOS LED	ATUAÇÃO DO DISPOSITIVO
	Não pressionado	Não associado à App Simon iO	LED central faz intermitência de 1 s	
Pressionar tecla	Pressão breve (t<2 s)	Desassociado	O LED central efetua intermitência de 0,1 s	
		O associado está ativo	O LED central desativa-se	O dispositivo envia a informação para que seja desativado o associado
		O associado está inativo	O LED central acende-se durante 5 s	O dispositivo envia a informação para que seja ativado o associado
Adicionar à App Simon iO	Pressão (2 s<t<15 s)	Modo inclusão	O LED central pisca até parar a pressão	O dispositivo envia a informação para ser incluído
Reset/Restabelecer valores de fábrica	Pressão longa (t>30 s)		O LED central acende-se durante 2,5 segundos	Regresso ao estado de fábrica

⚠ Durante a instalação assegure-se de que a alimentação elétrica está desligada. O produto deve ser instalado por um electricista qualificado e cumprindo todas as normas e regulamentos, tanto nacionais como locais, sobre instalações elétricas. Não utilizar produtos químicos ou abrasivos para limpar o produto. Uma montagem incorreta pode causar um mau funcionamento ou avarias. A Simon não se responsabiliza por qualquer utilização indevida do produto.

POLSKIE

Łącznik master to urządzenie powiązane z łącznikiem elektronicznym lub gniazdem, które umożliwia włączanie/wyłączanie obciążenia innego punktu kontroli. Mechanizm można obsługiwać bezpośrednio lub zdalnie z poziomu aplikacji Simon iO. Powiązywanie łącznika elektronicznego lub gniazda odbywa się na poziomie aplikacji Simon iO.

KORZYŚCIANIE Z PRZYCIŚKÓW I ODPOWIEDZI DIOD LED URZĄDZENIA
Odpowiedź diod LED tego urządzenia jest taka sama jak w przypadku powiązanego urządzenia. Odpowiedź można zmodyfikować za pomocą aplikacji Simon iO. Domyślnie podświetlany wskaźnik jest wyłączony, a diody LED działają zgodnie z opisem w poniższej tabeli.

ZDARZENIE	DZIAŁANIE NA PRZYCIŚKU	STAN URZĄDZENIA	ODPOWIEDŹ DIOD LED	DZIAŁANIE URZĄDZENIA
	Klawisz nienaciśnięty	Niepowiązane z aplikacją Simon iO	Środkowa dioda LED miga co 1 s	
Naciśnięcie klawisza	Krótkie naciśnięcie (t < 2 s)	Nieskojarzony	Środkowa dioda LED miga co 0,1 s	
		Powiązanie jest aktywne	Środkowa dioda LED gaśnie	Urządzenie wysłało informację do powiązanego urządzenia, aby wyłączyło się
		Powiązanie jest aktywne	Środkowa dioda LED włącza się na 5 sekund	Urządzenie wysłało informację do powiązanego urządzenia, aby włączyło się
Dodanie do aplikacji Simon iO	Naciśnięcie (2 s < t < 15 s)	Tryb włączenia	Środkowa dioda LED miga do momentu zwolnienia przycisku	Urządzenie wysłało informację w celu włączenia się
Reset/Przywrócenie ustawień fabrycznych	Długie naciśnięcie (t > 30 s)		Środkowa dioda LED załącza się na 2,5 sekundy	Przywrócony zostaje stan fabryczny

⚠ Należy pamiętać, że podczas instalacji zasilanie elektryczne musi być wyłączone. Instalacji produktu powinien dokonać wykwalifikowany elektryk zgodnie z normami i przepisami zarówno krajowymi, jak i lokalnymi dotyczącymi instalacji elektrycznych. Do czyszczenia produktu nie należy używać produktów chemicznych ani ściernych. Nieprawidłowa instalacja może spowodować wadliwe działanie lub awarie. Firma Simon nie ponosi odpowiedzialności za jakiegokolwiek użytkowanie niezgodne z przeznaczeniem produktu.

B99 696 1 16-05-2022

NORSK

Masterbryteren er en enhet tilknyttet en elektronisk bryter eller stikkontakt som lar deg slå strømmen på og av fra et annet kontrollpunkt. Den kan aktiveres fysisk eller eksternt fra Simon iO-applikasjonen. Den elektroniske bryteren eller stikkontakten er tilknyttet ved hjelp av Simon iO-applikasjonen.

BRUK AV KNAPPER OG RESPONS PÅ ENHETS-LED-LAMPER

LED-responser for denne enheten vil være de samme som enheten den er tilknyttet. Denne responsen kan endres gjennom Simon iO-applikasjonen. Som standard er lysindikatoren deaktivert, og LED-lampene fungerer som vist i tabellen nedenfor.

HENDELSE	KNAPPHANDLING	ENHETSSTATUS	LED-RESPONS	ENHETS-HANDLING
	Ikke trykket	Ikke koblet til iO Simon-App	Midtre LED-lampe blinker i 1 sekund	
Trykk på vippebryteren	Kort trykk (<2 sekunder)	Ikke tilknyttet	Midtre LED-lampe blinker i 0,1 sekund	
		Den tilknyttede bryteren er aktiv	Midtre LED-lampe er deaktivert	Enheden sender informasjonen for den tilknyttede bryteren for å deaktivere
		Den tilknyttede bryteren er inaktiv	Den midtre LED-lampen tennes i 5 sekunder	Enheden sender informasjonen for den tilknyttede bryteren for å aktivere
Legg til Simon iO-APP	Trykk (2 til 15 sekunder)	Inkluderingsmodus	Midtre LED-lampe blinker til trykket slippes	Enheden sender informasjonen som skal inkluderes
Tilbakestilling/fabrikktilbakestilling	Langt trykk (>30 sekunder)		Den sentrale LED-lampen tennes i 2,5 sekunder	Den returneres til fabrikkinnstillingene

⚠ Forsikre deg om at strømmen kobles fra under installasjonen. Produktet må installeres av en kvalifisert elektriker, i samsvar med alle regler og forskrifter, både nasjonale og lokale, angående elektriske installasjoner. Ikke bruk kjemiske eller slpende produkter til å rengjøre produktet. Feil installasjon kan forårsake funksjonsfeil eller feil. Simon er ikke ansvarlig for feil bruk av produktet.

SVENSKA

Huvudströmbrytaren är en enhet som ansluts till en elektronisk strömbrytare eller ett kopplingsuttag så att du ska kunna slå på/bryta strömmen från en annan plats. Du kan aktivera den fysiskt eller med fjärråtkomst från Simon iO-appen. Du ansluter till en elektronisk strömbrytare eller ett kopplingsuttag på Simon iO-appen.

ANVÄNDA KNAPPARNA OCH RESPONSEN FRÅN LYSDIODERNA I ENHETEN

Responsen från enhetens lysdioder kommer att vara densamma som responsen i den anslutna enheten. Du kan modifiera responsen på Simon iO-appen. Som standard är lysindikatorn avaktiverad och lysdioderna fungerar såsom anges i tabellen nedan.

HÄNDELSE	KNAPPÅTGÄRD	STATUS PÅ ENHET	RESPONS FRÅN LYSDIODER	BETEENDE HOS ENHET
	Ingen tryckning	Inte länkad på Simon iO-appen	Mittlysdioden blinkar med 1 s mellanrum	
Tryck på knappen	Kort tryckning (<2 s)	Ej ansluten	Mittlysdioden blinkar med 0,1 s mellanrum	
		Ansluten enhet är aktiverad	Mittlysdioden avaktiveras	Enheden skickar information för att avaktivera den anslutna enheten
		Ansluten enhet är avaktiverad	Mittlysdioden lyser i 5 sekunder	Enheden skickar information för att aktivera den anslutna enheten
Lägg till i Simon iO-appen	Tryckning (2 till 15 s)	Integrationsläge	Mittlysdioden blinkar tills du slutar trycka	Enheden skickar information för anslutning
Reset/återställ fabriksinställningar	Lång tryckning >30 s		Mittlysdioden lyser i 2,5 sekunder	Den återgår till fabriksinställning

⚠ Se till att strömförsörjningen är fränkopplad under installationen. Produkten bör installeras av en auktoriserad elektriker och uppfylla alla standarder och förordningar, både rikstäckande och lokala, för elektriska installationer. Använd inte kemiska produkter eller produkter med slipmedel för att rengjøre produktene. En felaktig montering kan orsaka tekniska fel eller funktionsfel. Simon är inte ansvarigt for felaktig användning av produktene.

ITALIANO

L'interruttore master è un dispositivo che viene associato a un interruttore elettronico o a una presa di collegamento e che permette di accendere/spagnere la carica da un altro punto di controllo. L'azionamento può essere di tipo fisico o remoto dall'applicazione Simon iO. L'associazione all'interruttore elettronico o la presa di collegamento si realizza dall'applicazione Simon iO.

USO DEI PULSANTI E RISPOSTE DEI LED DEL DISPOSITIVO

La risposta dei LED di questo dispositivo sarà la stessa del dispositivo a cui è associato. Attraverso l'applicazione Simon iO questa risposta potrà essere modificata. Per default la spia luminosa è disattivata e i LED funzioneranno come illustrato nella seguente tabella.

EVENO	AZIONE DEL PULSANTE	STATO DEL DISPOSITIVO	RISPOSTA DEI LED	ATTIVAZIONE DEL DISPOSITIVO
	Non premuto	Non vincolato nella App Simon iO	Il LED centrale realizza un'intermittenza di 1s	
Premere tasto	Pulsazione breve (t<2s)	Non associato	Il LED centrale realizza un'intermittenza di 1s	
		Il dispositivo associato è attivo	Il LED centrale si disattiva	Il dispositivo invia le informazioni per fare in modo che il dispositivo associato si disattivi
		Il dispositivo associato non è attivo	Il LED centrale si accende per 5 s	Il dispositivo invia le informazioni per fare in modo che il dispositivo associato si attivi
Aggiungere alla APP Simon iO	Pulsazione (2s<t<15s)	Modalità inclusione	Il LED centrale lampeggia fino al rilascio della pulsazione	Il dispositivo invia le informazioni da includere
Reset/Ripristino valori di default	Pulsazione lunga (t> 30s)		Il LED centrale si accende per 2,5s.	Torna allo stato di default

⚠ Durante l'installazione accertarsi che l'alimentazione elettrica sia scollegata. Il prodotto deve essere installato da un elettricista qualificato e in adempimento di tutte le normative e i regolamenti, sia nazionali che locali, sulle installazioni elettriche. Non utilizzare prodotti chimici o abrasivi per detergere il prodotto. Un montaggio scorretto può provocare un cattivo funzionamento o guasti. Simon non si assume alcuna responsabilità per danni causati da un uso non conforme del prodotto.

РУССКИЙ

Главный выключатель представляет собой устройство, которое связано с электронным выключателем или коммутационной розеткой и позволяет включать/выключать нагрузку из другой точки управления. Активация может осуществляться физически или удалено из приложения Simon iO. Установление связи с электронным выключателем или коммутационной розеткой осуществляется через приложение Simon iO.

ИСПОЛЬЗОВАНИЕ КНОПОК И РЕАКЦИЯ СВЕТОДИОДОВ УСТРОЙСТВА

Реакция светодиодов этого устройства будет аналогична реакции светодиодов устройства, с которым оно связано. Эта реакция может быть изменена через приложение Simon iO. По умолчанию световой индикатор выключен, а светодиоды работают в соответствии с таблицей ниже.

СОБЫТИЕ	НАЖАТИЕ КНОПКИ	СОСТОЯНИЕ УСТРОЙСТВА	РЕАКЦИЯ СВЕТОДИОДОВ	ДЕЙСТВИЕ УСТРОЙСТВА
	Без нажатия	Не привязано к приложению Simon iO	Центральный светодиод мигает с интервалом 1 с	
Нажатие клавиши	Кратковременное нажатие (t < 2 с)	Не связано	Центральный светодиод мигает с интервалом 0,1 с	
		Связанное устройство активировано	Центральный светодиод гаснет	Устройство отправляет информацию для деактивации связанного устройства
		Связанный выключатель не активирован	Центральный светодиод горит в течение 5 с	Устройство отправляет информацию для активации связанного устройства
Добавление в приложение Simon iO	Нажатие (2 с < t < 15 с)	Режим включения	Центральный светодиод мигает до отпускания кнопки	Устройство отправляет информацию для добавления в приложение
Сброс/возврат к заводским настройкам	Длительное нажатие (t > 30 с)		Центральный светодиод горит в течение 2,5 с	Выполняется возврат к заводским настройкам

⚠ При установке убедитесь в том, что питание отключено. Изделие должно устанавливаться квалифицированным электриком в соответствии со всеми национальными и местными правилами и нормами, касающимися электроустановок. Для очистки изделия не используйте химические или абразивные средства. Неправильная установка может привести к неисправности или повреждениям. Компания Simon не несет ответственность за любое ненадлежащее использование изделия.

中文

开关主设备是一种与电子开关或连接插头相关联的设备，允许从另一个控制点打开/关闭负载。该驱动器可从Simon iO应用程序本地或远程使用。电子开关的关联或连接插头是从Simon iO应用程序完成的。

设备按钮的使用及LED灯的响应

该设备LED灯的响应将与其关联的设备相同。通过 Simon iO 应用程序，可修改此响应。默认情况下，指示灯为关闭状态，且LED灯的功能如下表所示。

事件	按钮操作	设备状态	LED灯的L响应	设备操作
	未按压	未连接至Simon iO应用程序	中央LED灯闪烁1秒	
按键	短按 (小于2秒)	解除关联	中央LED灯闪烁0.1秒	
		激活连接	中央LED灯未激活	设备发送信息以便停用关联
		连接未激活	中央LED灯点亮5秒	设备发送信息以便停用关联
添加到Simon iO应用程序	按压 (2-15秒)	包容性模式	中央LED灯闪烁直至释放按钮	设备发送要包含的信息
重置/恢复出厂值	长按 (大于30秒)		中央LED灯点亮2.5秒	恢复出厂状态

⚠ 请确保在安装过程中电源处于断开状态。该产品须由合格的电工安装，并遵守所有有关电气安装的国家及地方标准和规定。请勿使用化学品或研磨剂清洁本品，安装不当会造成故障或损坏。对不当操作造成的任何损失，西蒙公司不承担任何责任。

برع

استخدام الأزرار واستجابات مصابيح LED بالجهاز ستكون استجابة مصابيح LED الخاصة بهذا الجهاز مماثلة للجهاز المرتبط به. يمكن تعديل هذه الاستجابة من خلال تطبيق Simon iO. بشكل افتراضي، يكون المؤشر المضيء غير نشط وستعمل مصابيح LED كما هو موضح في الجدول التالي.

مفتاح ماستر هو جهاز مرتبط بمفتاح إلكتروني أو قابس توصيل ويتيح تشغيل/ إيقاف تشغيل الشحن من نقطة تحكم أخرى. يمكن التحكم فيه من الجهاز أو عن بُعد من تطبيق Simon iO. لا تستخدم مواد كيميائية أو مواد كاشطة لتنظيف المنتج. يمكن أن يتسبب التجمع الخاطئ في حدوث عطل أو أضرار، شركة سيمون Simon ليست مسؤولة عن أي سوء استخدام للمنتج.

حدث	عمل الزر	حالة الجهاز	استجابة مصابيح LED	أداء الجهاز
	غير مضغوط	غير متصل بتطبيق Simon iO	يومض مصباح LED المركزي لمدة ثانية واحدة	
اضغط مفتاح	ضغط لمدة قصيرة (>2s)	غير مرتبط	يومض مصباح LED المركزي لمدة 0.1 ثانية	
		الجهاز المرتبط نشط	يتوقف مصباح LED المركزي	يرسل الجهاز المعلومات لإيقاف تشغيل الجهاز المرتبط
		الجهاز المرتبط غير نشط	يضاء مصباح LED المركزي لمدة 5 ثوانٍ	يرسل الجهاز المعلومات لتشغيل الجهاز المرتبط
إضافة إلى تطبيق Simon iO	ضغط (<t < 2s > 15s)	وضع الدمج	يومض مصباح LED المركزي حتى يتم التوقف عن الضغط	يرسل الجهاز المعلومات ليتم تضمينها
إعادة ضبط إعدادات المصنع	ضغط لمدة طويلة (>30s <t)		يضيء مصباح LED المركزي لمدة 2.5 ثانية	يعود إلى حالة المصنع

⚠ أثناء التنبيه، تأكد من عدم توصيل الكهراء، يجب تركيب المنتج بواسطة كهربائي مؤهل وعلى دراية بجميع القواعد واللوائح الوطنية والمحلية المتعلقة بالتركيبات الكهربائية. لا تستخدم مواد كيميائية أو مواد كاشطة لتنظيف المنتج. يمكن أن يتسبب التجمع الخاطئ في حدوث عطل أو أضرار، شركة سيمون Simon ليست مسؤولة عن أي سوء استخدام للمنتج.