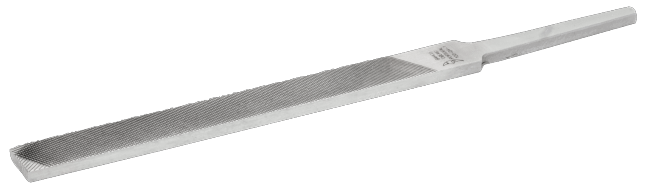




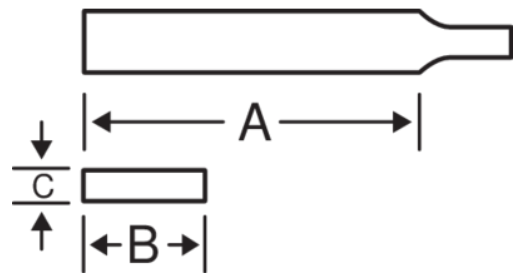
**1-100-10-3-0**

**Fin ansatsfil uden hæfte 250 mm**






## PRODUKTOPLYSNINGER

- For bearbejdning af højtlegeret værktøjsstål til slibning af redskaber
- Til filing af konkave og plane flader, samt afgratning
- Form: Parallele flader og kanter
- Hugningstype: 1 = Grov, 2 = Mellem, 3 = Fin
- Dobbelthuggede flader, en kant uhugget og anden kant enkelthugget
- Industripakke uden hæfte
- Kraftig kvalitetskontrol er indbygget i produktet, fra det indgående råmateriale af højeste kvalitet til de færdige produkter, hvilket giver ensartet kvalitet
- Stor afvirkning



## PRODUKTATTRIBUTTER

Produkt	A	B	C			
<b>1-100-10-3-0</b>	250 mm	25 mm	5.5 mm	17	3	250 g

**Follow the Fish!**

