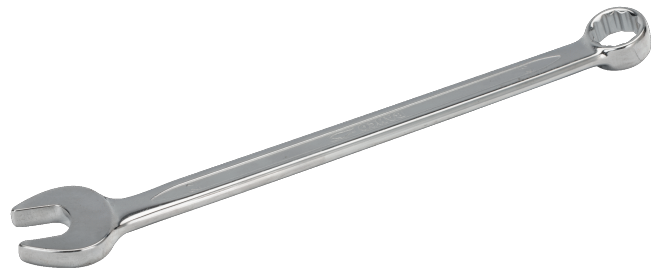




11M-19

**19 mm ring-gaffelnøgle med
kromfinish, lang type, 310 mm**



PRODUKTOPLYSNINGER



- Gaffelvinkel på 15° med gaffelhoved til brug, hvor pladsen er trang
- Ringendevinkel på 15° til beskyttelse af knoerne eller bedre greb
- Dynamic-Drive™ tolvkantsprofil giver længere levetid for skruer og møtrikker
- Mikro matforkromet finish giver en høj kvalitetsoverflade
- Højtlegeret stål
- Standarder: ISO 691, ISO 3318, ISO 1711-1 og DIN 3113
- Komfortabel at bruge takket være det patenterede U-formede skaftdesign
- Bedre adgang, hvor pladsen er trang, takket være de slanke 15° vinklede kæber
- Bedre greb og frigang med 15° vinkelforsætningen
- Mindre slid på fastgørelsen takket være den Dynamic-Drive™ tolvkantsprofilringende
- Forbedret aflæsning og identifikation med tydeligt påtryk
- Giver let adgang hvor pladsen er trang



Follow the Fish!



PRODUKTATTRIBUTTER

Produkt		L	a1	a2	b1	b2	
11M-19	19 mm	310 mm	8.2 mm	14.5 mm	43 mm	29 mm	290 g

