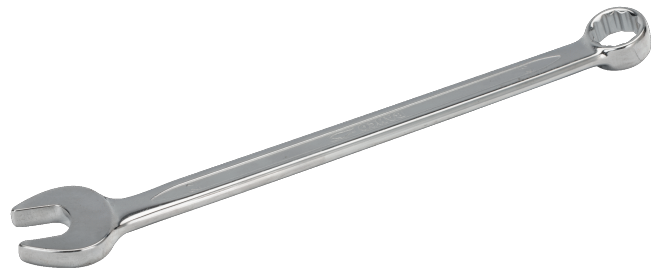




11M-24

24 mm ring-gaffelnøgle med kromfinish, lang type, 400 mm



PRODUKTOPLYSNINGER

- Gaffelvinkel på 15° med gaffelhoved til brug, hvor pladsen er trang
- Ringendevinkel på 15° til beskyttelse af knoerne eller bedre greb
- Dynamic-Drive™ tolvkantsprofil giver længere levetid for skruer og møtrikker
- Mikro matforkromet finish giver en høj kvalitetsoverflade
- Højtlegeret stål
- Standarder: ISO 691, ISO 3318, ISO 1711-1 og DIN 3113
- Komfortabelt at bruge takket være det patenterede U-formede skaftdesign
- Bedre adgang, hvor pladsen er trang, takket være de slanke 15° vinklede kæber
- Bedre greb og frigang med 15° vinkelforsætningen
- Mindre slid på fastgørelsen takket være den Dynamic-Drive™ tolvkantsprofilringende
- Forbedret aflæsning og identifikation med tydeligt påtryk
- Giver let adgang hvor pladsen er trang



Follow the Fish!



PRODUKTATTRIBUTTER

Produkt		L	a1	a2	b1	b2	
11M-24	24 mm	400 mm	11.8 mm	18.4 mm	53 mm	36 mm	560 g

