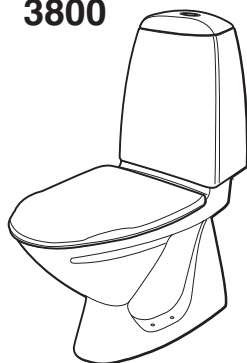


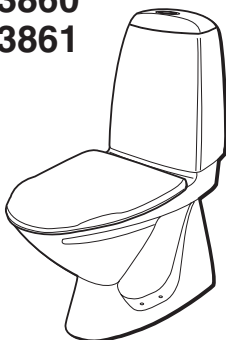
# Ifö Cera

115-04

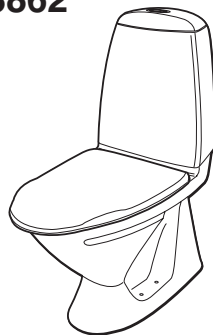
3800



3860  
3861



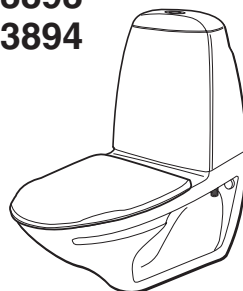
3862



3870  
3871



3893  
3894



91873

<b>SE</b>	Drifts-och Skötselinstruktion .....	3-4
<b>DK</b>	Montering, Drifts og vedligeholdelses-anvisning .....	5-6
<b>NO</b>	Monterings-og vedlikeholds-anvisning .....	7-8
<b>GB</b>	Operating and maintenance instruction .....	9
<b>RU</b>	Руководство по обслуживанию .....	10
<b>EE</b>	Paigaldus- ja hooldusjuhend .....	11
<b>LT</b>	Naudojimo ir priežiūros instrukcija .....	12
<b>LV</b>	Montāžas un apkopes instrukcija .....	13

**SE**

Tack för att du valde Ifö Cera.

Ett klokt val av en miljöriktig, rengöringsvänlig och elegant designad WC-stol. För att få fullt utbyte, är det viktigt att monteringen och installationen sker enligt våra instruktioner. Det ger Dig största möjliga tillfredsställelse av en driftsäker och lättskött WC-stol i många år.

---

**DK**

Tak for at du valgte Ifö Cera.

For at få fuld udbytte af Ifö Cera, er det vigtigt at monteringen og installationen sker i overensstemmelse med vore instruktioner.

---

**NO**

Takk for at du valgte Ifö Cera.

Et klokt valg av et miljöriktig og rengjøringsvennlig klosett med elegant design. Det er viktig at monteringen skjer etter våre instruksjoner. Da får du størst mulig utbytte av et driftssikkert klosett som er lett å vedlikeholde.

---

**GB**

Thank you for choosing the Ifö Cera.

You have made a wise choice by deciding on this environmentally appropriate, easy-to-clean and elegant WC suite. To gain full benefit, it is important for the fitting and installation work to be carried out in accordance with our instructions. This will assure you of a reliable and practical WC suite that will give maximum satisfaction for many years.

---

**RU**

Мы благодарим вас за то, что вы выбрали Ifö Cera. то разумный выбор кологически продуманного, легко моющегося и легантного унитаза. Для получения оптимального результата важно, чтобы монтаж и установка осуществлялись согласно н%им указаниям. то обеспечит вам н^ежный и простой в обслуживании унитаз в течение многих лет.

---

**EE**

Paldies, ka esat izvljušies Ifö Cera izstrdjumu.

Js esat izdarjuši prtgu soli, izvloties šo apkrtjai videi nekaitgo, viegli trmo un eleganto tualetes aprkojumu. Lai tas darbotos nevainojami, ir btiski ievrot msu uzstdšanas un lietošanas nordjumus. Tas nodrošins, ka jums bs uzticams un praktisks tualetes aprkojums, kas sniegs maksimlu labsajtu daudzus gadus.

---

**LT**

Tāname teid, et valisite Ifö Cera.

Otsustades selle keskkonnasõbraliku, kergesti puhastatava ja elegantse WC-komplekti kasuks, olete teinud hea valiku. Et saaksite tema häid omadusi täiel määral nautida, on väga oluline, et komplekti kokkupanek ja paigaldamine toimuks meie instruksioonide kohaselt. Siis on teil töökindel ja praktiline WC-komplekt, mis rahuldab teie vajadusi pikka aega.

---

**LV**

Ačiū Jums už tai, kad pasirinkote Ifö Cera produktą.

Jūs pasielgėte labai išmintingai, pasirinkdami šį tualetinį unitazą, kuriam būdinga: griežtas ekologinių reikalavimų atitikimas, lengva priežiūra bei puikus dizainas. Siekiant maksimaliai išnaudoti jo galimybes, labai svarbu, kad montavimo darbai būtų atliekami pagal mūsų nurodytas instrukcijas. Tai užtikrins stabilų ir patikimą unitazo tamavimą daugelį metų.

## **DK** Afløbstilslutning

Som tilbehør kan vælges:

Excentrisk wc-tilslutning Ifö-nr. 99636

(giver 13 mm. flexibilitet) - se billede **1**.

Lige wc-tilslutning Ifö-nr. 96525 - se billede **2**.

Indgår som billede standard i Ifö Cera 3800, 3860, 3861, 3893 og Ceranova 3840, 3850.

## Vandtæt gulvfæste

Ifö-nr. 98015

Indgår som standard i Ifö Ceranova 3840.

Leveres som ekstra tilbehør til øvrige modeller.

Montering se billede **3**, og **4**.

## Limning/silikonetætning

Om WC-stolen limes/silikonetættes mod gulvet, og der skal vedhæftes dækpropper Ifö-nr. 98164/98288 benyttes i skruhullet på WC-foden.

## Dæklister mod gulv

Som ekstra tilbehør til gulvmonterede WC-stole kan leveres dæklister i hvid silikongummi. Ifö-nr. 98021. Montering se billede **5** og **6**.

## Trykknop

Se billede **7**.

Som ekstra tilbehør kan leveres:

Forhøjet trykknop Ifö-nr. 98171

se billede **9**. Trykknop for enkelskylning

Ifö-nr. 98173 - se billede **8**.

## Afløbsbøjning

Som ekstra tilbehør til Ifö Cera 3862 leveres hvid afløbsbøjning - se billede **10**.

S-lås Ifö-nr. 96501

P-lås Ifö-nr. 96507

## Ifö Cera 3860, 3861

S-lås i ny rengøringsvenlig udførelse. Anvend altid medfølgende lige WC-tilslutning.

Max-målet på afløbsstuds - se billede **12**. Ved overskridning af disse mål - se billede **13**, **2**. Medfølgende dækkappe kan benyttes, hvis der er plads - se billede **11**.

**3861 har 6 cm forhøjet skål**

## Ifö Cera 3800

Skjult S-lås.

Denne WC-stol har helt skjult afløb.

## Ifö Cera 3862

Universallås.

Afløbstilslutninger - se billed **10**.

## Ifö Cera 3870, 3871

ROT-WC med åben S-lås og lidt større fod.

Monteres hvor model 3860 ikke kan anvendes p.g.a. afløb er for tæt på væg.

## Ifö Cera 3893, 3894

Benyt medfølgende monterings sæt.

Som vægforstærkning kan anvendes

Ifö WC-fixtur Ifö-nr. 98810 som er

ekstra tilbehør.

Denne WC-stol skal understøttes mod væg.

## Indstilling af skyllevolumen

Denne Ifö wc. stol er fra fabrik indstillet til 4 og 2 liters dobbeltskyl.

Stort set alle danske afløbssystemer opfylder

kravene til 4/2 liter skyl inden for normerne

DS 432 eller den europæiske norm 12056-2.

Men skulle De være bekendt med, at der er problemer med netop Deres afløbssystem i forhold til ovenstående, vil vi råde Dem til, at forhøje skyllemængden efter behov.

For indstilling af svømmer til ønsket skyllevolumen - se nedenstående tabel!

**! OBS. Den reducerede skyllemængde 2,0 liter må ikke anvendes generelt, da dette kan medføre tilstopning i afløbssystemet. Skyllemængden 2 liter er kun for udskylning af urin.**

For demontering og påmontering af armatur - se billede 15 til 25.

For indstilling af svømmer til ønsket skyllevolumen - se nedenstående tabel og 14.

Variation i de angivne skyllemængder kan forekomme med ± 0,25 liter.

Skyllevolumen liter		Svømmertappen placering - cm	
○	◐	Hel- og halvskylning	
		Mørk grå	Lys grå
3,0	2,0	0,0 (0,0)	0,5 (0,0)
3,5	2,0	0,5 (0,0)	0,5 (0,0)
4,0	2,0	1,5 (1,5)	0,5 (0,0)
6,0	3,0	5,0 (4,5)	2,0 (2,0)
8,0	2,0	9,0 (8,5)	0,5 (0,0)
8,0	3,0	9,0 (8,5)	2,0 (2,0)

Tallene i ( ) gælder Ifö Cera 3893.

Bemærkninger:

Samme skyllemængde Højre og venstre - GUL spærreknapp vippes ud, se billede 14.

## Demontering av vippknapp och lockmutter

Afmonter udløserknapp og lågmøtrik i henhold til tegningerne 15, 16, 17.

Hvis WC'et løber - kontroller indløbsventilens told 19 samt billede 18 og 19 udløbsventilens ventilring billeder 21 og 22.

Hvis O-ringen eller pakningen på told 96481 (19) er beskadiget, udskift da tolden.

Hvis ventilringen 96308 22 er beskadiget, skal den udskiftes.

## Montering

Træk begge fjederbenene op i stopleje - billede 23.

Drej møtrikken til den klikker over - billede 24.

Tryk begge fjederbenene ned i stopleje - billede 25.

26

## Reserve dele

### 3800, 3860, 3861, 3862, 3870, 3871

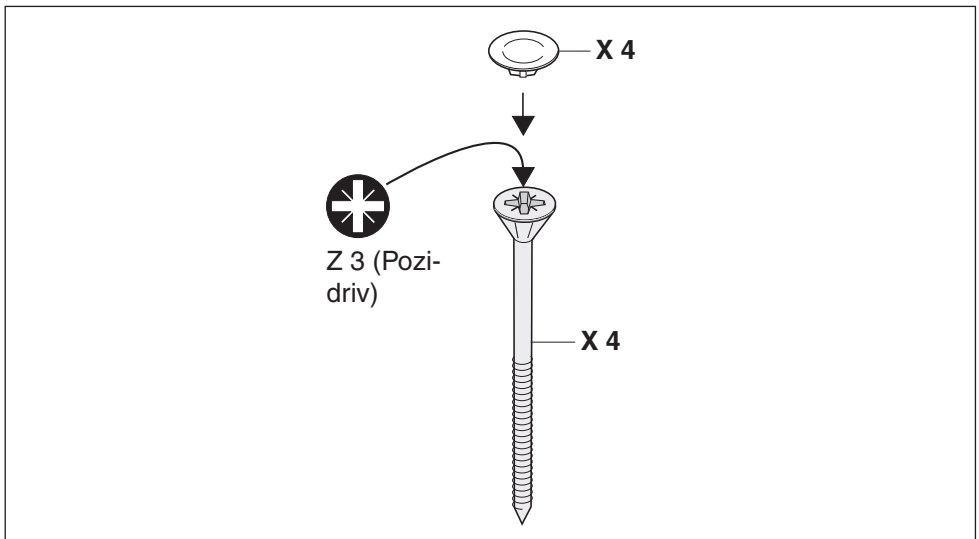
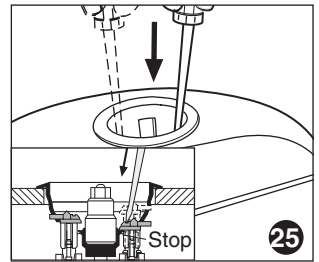
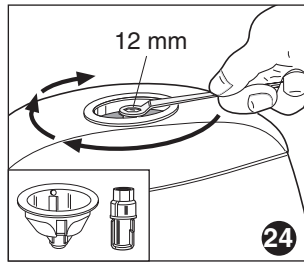
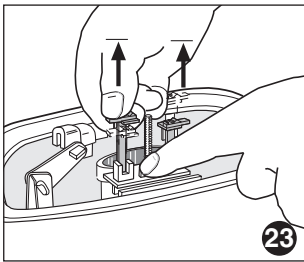
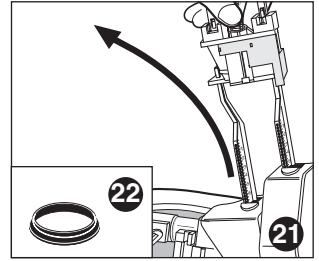
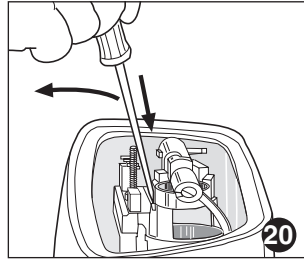
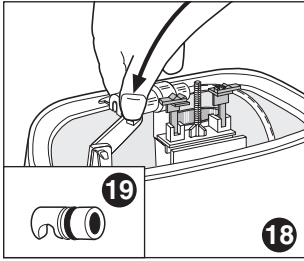
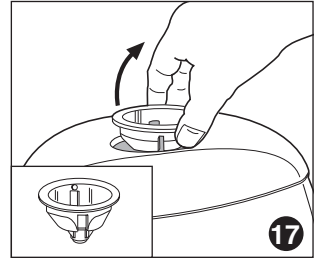
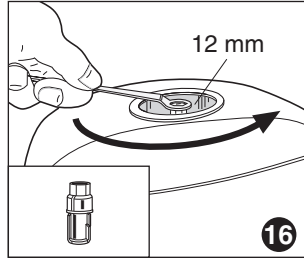
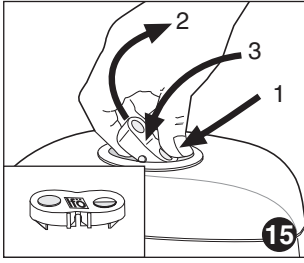
Pos	Ifö nr	Benævnelse	VVS nr
1	91370	Vandfordeler	609411.560
2	91371	Møtrik, udløb	609411.561
3	96094	Møtrik, indløb	609510.744
4	96191	Udløbsventil	609411.500
5	96254	Indløbsrør	609533.750
6	96255	Gennemføring til gulvmodel	609533.770
7	96271	Svømmer, indløb	609533.710
8	96272	Indløbsventil med stativ	609533.700
9	96273	Ventilsæde	609533.550
10	96308	Ventilring	609510.526
11	96320	Pakning skål - cisterne	609411.380
12	96481	Told	609526.740
13	98006	Gulvmontering komplet til 3800	609413.800
14	99690	Cisternebolte	609502.820
15	98164	Gulvskruer + hvide dækhætter + hvide dækprop	609411.810
16	98163	Farvede dækhætter	609411.811
17	96199	Dækplade hvid til 3860	609411.900
18	96200	Dækplade perlehvid til 3860	609411.901
19	96201	Dækplade cera-grå til 3860	609411.902
20	98170	Trykknapp	609411.600
21	98171	Trykknapp til handicap	609411.601
22	98172	Trykknapp forkromet	609411.621
23	90031	Skål, ROT S-lås	609412.100
24	90032	Skål, med indbygget S-lås	609411.100
25	90033	Skål, universallås	609411.150
26	90039	Skål, skjult afløb	609413.100
27	90310	Cisterne inkl. låg	609411.300
28	90311	Cisternelåg	609411.350
29	90036	Skål med indbygget forhøjet S-lås	609418.100
30	90035	Skål, ROT S-lås forhøjet	609419.100
31	98288	Farvede dækprop	

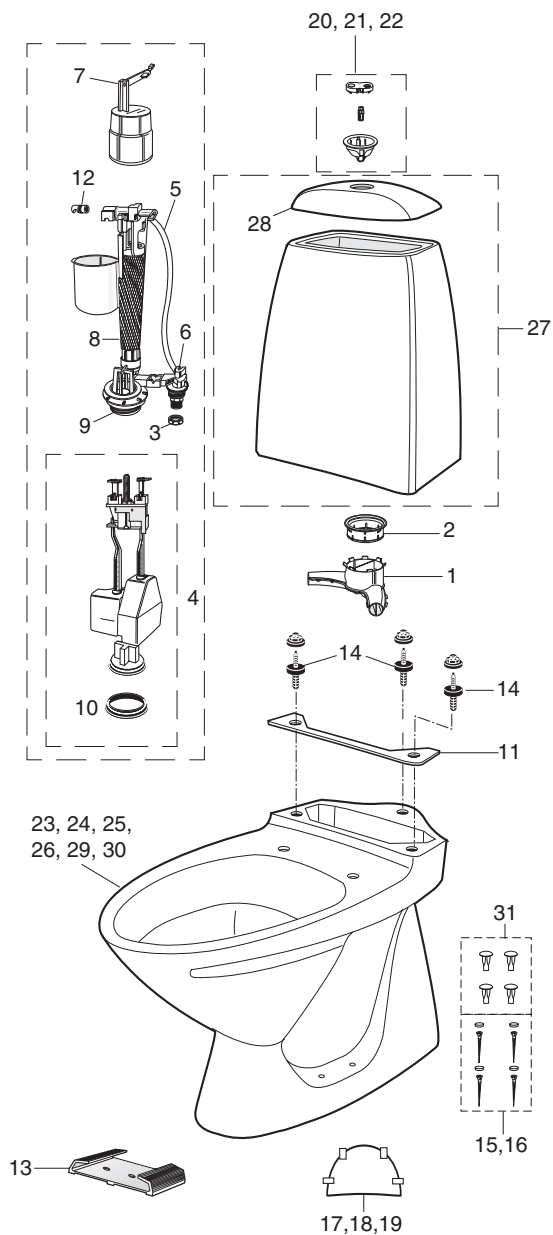
27

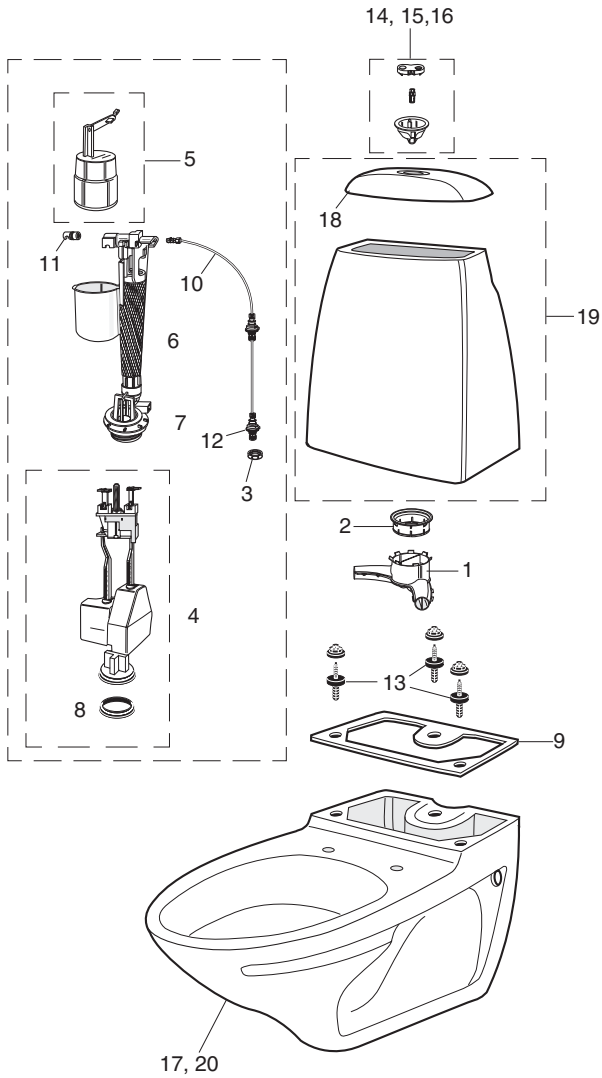
## Reserve dele

### 3893, 3894

Pos	Ifö nr	Benævnelse	VVS nr
1	91370	Vandfordeler	609411.560
2	91371	Møtrik, udløb	609411.561
3	96094	Møtrik, indløb	609510.744
4	96191	Udløbsventil	609411.500
5	96271	Svømmer, indløb	609533.710
6	96272	Indløbsventil med stativ	609533.700
7	96273	Ventilsæde	609533.550
8	96308	Ventilring	609510.526
9	96321	Pakning kumme - cisterne	609414.380
10	96480	Indløbsrør	609528.750
11	96481	Told	609526.740
12	96255	Gennemføring, komplet	609526.770
13	98060	Cisternebolte	609533.820
14	98170	Trykknapp	609411.600
15	98171	Trykknapp til handicap	609411.601
16	98172	Trykknapp forkromet	609411.621
17	90037	Skål	609414.100
18	90311	Cisternelåg	
19	90312	Cisterne inkl. låg	
20	90042	Skål ROT-model	609415.100







## SE / Skötselråd och rengöring

Vanliga WC-stolar, bidéer och tvättställ har en glaserad yta. Glaserade ytor är lätta att hålla rena och är beständiga mot de flesta kemikalier. Gör rent ofta så uppstår aldrig rengöringsproblem. Använd vanliga rengöringsmedel.

Rengöringsredskap, som innehåller hårda slipmedel, såsom stålull och grön fibersvamp, skall inte användas. Starka syror, t.ex. saltsyra och svavelsyra och starka alkalier, t.ex. kaustiksoda bör inte användas. Droppande kranar och rinnande WC-stolar bör snarast repareras.

För reparation eller köp av reservdelar anlita Du en VVS-entreprenör eller VVS-butik. De finns på Gula Sidorna i telefonkatalogen under rubrik "Rörarbeten".

I hus som står uoppvarmt vintertid skall WC-stolens spolcistern tömmas och torkas torr. Häll 3-4 deciliter frostskyddsvätska i vattenlåset och täck vattenspegeln med matolja eller plastfolie för att förhindra avdunstning.

## DK / Vedligeholdelsesråd - Sanitetsporcelæn

Almindelige WC-stole, bideter og håndvaske har en glaseret over-flade. Glaserede overflader er lette at holde rene og er modstandsdygtige mod de fleste kemikalier. Gør rent ofte, så opstår der aldrig rengøringsproblemer. Anvend almindelige rengøringsmidler. Rengøringsredskaber som indeholder hårde slibemidler såsom ståluld og grøn fibersvamp må ikke anvendes. Stærke syrer, f.eks. saltsyre og svovlsyre samt stærke alkalier, f.eks. kaustisk soda bør ikke anvendes. Dryppende haner og WC'er der løber bør repareres hurtigst muligt. Henvend Dem til en VVS-entreprenør eller en VVS-butik for reparation eller køb af reservedele. De kan findes på de Gule sider i telefonbogen eller under rubrikken blikkenslager.

I huse der står uopvarmede i vintertiden skal toiletternes skylle-cisterner tømmes og tørrs, således at den er helt tør. Hæld 3-4 deciliter antifrostvæske i vandlåsen og dæk vandspejlet med madolie eller plastfolie for at forhindre fordampning af vandet.

## NO / Rengjøringstips Sanitærporselen

Vanlige klosetter, bidéer og servanter har glassert overflate. Glasserte overflater er lette å holde rene og tåler de fleste kjemikalier. Ved hyppig rengjøring unngår du problemer. Bruk vanlige rengjøringsmidler.

Rengjøringsmidler som inneholder harde slipemidler, slik som stålull og grønn fibersvamp, må ikke brukes. Sterke syrer, f.eks. saltsyre og svovelsyre, og sterke alkalier som kaustisk soda bør ikke benyttes.

Dryppende kraner og rennende klosetter bør repareres snarest mulig.

Ved reparasjon eller kjøp av reserve-deler kontaktes en VVS-installatør eller VVS-butikk. Du finner dem i telefon-katalogens gule sider under overskriften "Rørleggere".

I hus som står uoppvarmet om vinteren må vannsisternen tømmes og tørkes tørr. Hell 3-4 desiliter frostvæske i vannlåsen og dekk vannspeilet med matolje eller plastfolie for å hindre fordampning.

## GB / Maintenance advice - Sanitary ware

Vanlige klosetter, bidéer og servanter har glassert overflate. Glasserte overflater er lette å holde rene og tåler de fleste kjemikalier. Ved hyppig rengjøring unngår du problemer. Bruk vanlige rengjøringsmidler. Rengjøringsmidler som inneholder harde slipemidler, slik som stålull og grønn fibersvamp, må ikke brukes. Sterke syrer, f.eks. saltsyre og svovelsyre, og sterke alkalier som kaustisk soda bør ikke benyttes.

Dryppende kraner og rennende klosetter bør repareres snarest mulig.

Ved reparasjon eller kjøp av reserve-deler kontaktes en VVS-installatør eller VVS-butikk. Du finner dem i telefon-katalogens gule sider under overskriften "Rørleggere".

I hus som står uoppvarmet om vinteren må vannsisternen tømmes og tørkes tørr. Hell 3-4 desiliter frostvæske i vannlåsen og dekk vannspeilet med matolje eller plastfolie for å hindre fordampning.

# Ifö Cera

## Art.nr 98227



**Huvudkontor och tillverkning:** Ifö Sanitär AB, S-295 22 Bromölla, 0456-480 00, [www.ifosanitar.com](http://www.ifosanitar.com)

**Tillverkning:** Ifö Sanitär AB, S-375 85 Mörrum, 0456-480 00

**Distriktskontor:** Malmö 040-22 84 10, Göteborg 031-47 90 40, Örebro 019-27 60 80,  
Stockholm 08-772 21 40, Sundsvall 060-67 82 20

**Norge:** Ifø Sanitær A/S, 22 07 20 40. **Danmark:** Max Sibbern, 44 50 04 04