

# PRODUKTDATABLAD

## SURFACE MOUNT FRAME

SURFACE MOUNT FRAME | Overflademonteret ramme til MCU SELECT og MCU TOUCH produktfamilier



---

### Anvendelsesområder

- Rum med vægge, hvor montering af indbygningsdåser ikke er mulig

---

### Produktfordele

- Nem at montere på vægge
- Bag- eller sidekabelindføring mulig

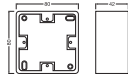
---

### Produktegenskaber

- Vægmonteringsramme til montering af CU SELECT og CU TOUCH produkter

## TEKNISKE DATA

## DIMENSIONER &amp; VÆGT



Længde	80 mm
Bredde	80 mm
Bredde (inkl. runde armaturer)	80 mm
Højde	42 mm
Højde (inkl. cylinderarmaturer)	42 mm
Produktvægt	135,00 g

## FARVER &amp; DRIFTSBETINGELSER

Produktfarve	Hvid
--------------	------

## YDERLIGERE PRODUKTDATA

Produkt bemærkning	Tilgængelig fra september 2024
--------------------	--------------------------------





## EVNER

Type installation	Overflade montering
-------------------	---------------------

## CERTIFIKATER &amp; STANDARDER

Godkendelses mærker - godkendelse	CE / UKCA / EAC
-----------------------------------	-----------------

## DOWNLOADS

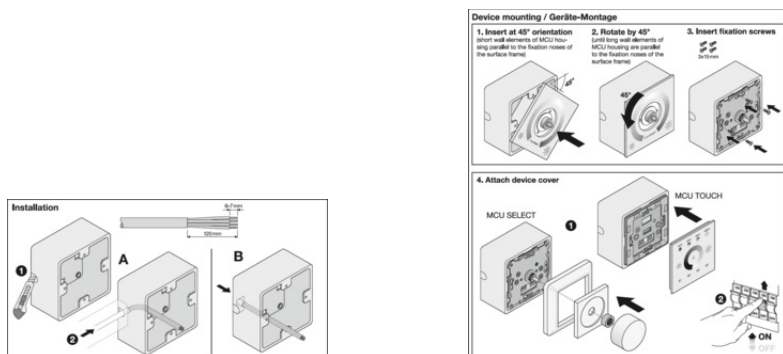
	Documenter og certifikater	Dokument navn
	User Instruction	SURFACE MOUNT FRAME
	Legal information	Legal Insert DALI COMPONENTS
	Declarations of conformity	MCU DALI
	Declarations Of Conformity UKCA	MCU DALI

## LOGISTISKE DATA

Produktkode	Pakningsstørrelse (antal/enhed)	Dimensioner (længde x bredde x højde)	Bruttovægt	Volumen
4058075843561	Folding box 1	45 mm x 86 mm x 86 mm	152.00 g	0.33 dm <sup>3</sup>
4058075843578	Shipping box 36	290 mm x 186 mm x 280 mm	5809.00 g	15.10 dm <sup>3</sup>

Den nævnte produktkode beskriver mindste ordremængde, der kan bestilles. En leveringsenhed kan indholde et eller flere enkelte produkter. Ved ordrefølgelse bestiller man én eller flere leveringsenheder.

### YDERLIGERE KATALOGINFORMATION



### Referencer/links

– For aktuel information se [www.ledvance.com/light-management-systems](http://www.ledvance.com/light-management-systems)

### ANSVARSRASKRIVELSE

Ret til ændringer uden varsel. Fejl og undladelser undtaget. Sørg altid for at bruge den seneste udgivelse.