

EAN: 6414150099656  
 WVS: 722250111  
[static.oras.com/7160N-33](http://static.oras.com/7160N-33)



"Designet til at imponere og give en elegant løsning til ethvert badeværelse.

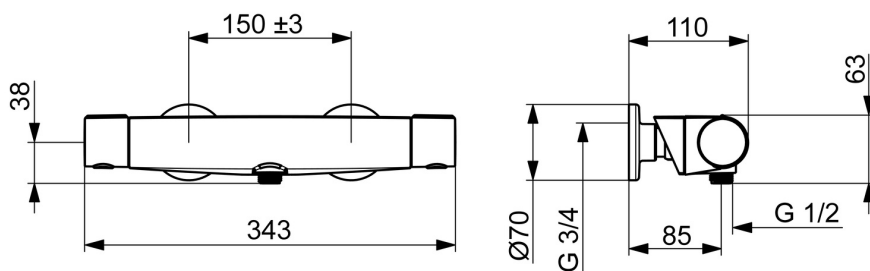
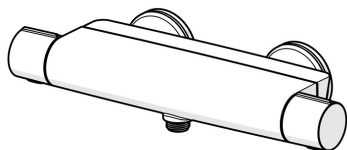
Denne termostat giver dig en komfortabel og behagelig bruseoplevelse hver dag. Med fokus på høj ydeevne, men stadig med øje for æstetik og detaljer for at sikre en elegant installation.

Håndtagene er designet til at være elegante, samtidig med at de giver et godt greb.

Vores nyudviklede magnetic-hylde "MagShelf" fuldender designet, samtidig med at den dækker forbindelsen til væggen.

Elegant design og total nydelse"

- Bruseløsninger
- Termostatisk
- Vægmonteret
- Mat sort
- Temperaturreguleringsgreb, Mængdereguleringsgreb, Varmt/Koldt symboler, Easy-Grip overflade, Eco funktion til vandmængden
- MagShelf. Aftagelig hylde med magnetisk fastgørelse
- Sikkerhedsstop mod skoldning ved 38°C, Armaturhuset leder minimal varme
- Keramisk topstykke, Termostatisk temperaturregulering, Kontraventil(er), Smudsfilter
- Direkte tilslutning, Indvending gevind
- DZR messing
- Uden koblinger



## Tekniske data

### Flow attributter

Eco-flow ved 300 kPa	<b>0.12 l/s</b>
Vandmængde ved 300 kPa	<b>0.22 l/s</b>
Tryk tab (0.2 l/s)	<b>250 kPa</b>

### Tekniske egenskaber

Varmtvandsforsyning	<b>max. +80°C</b>
Arbejdsdruk	<b>100 - 1000 kPa</b>
Tilslutningsstørrelse	<b>G3/4</b>
Installationsbredde	<b>CC150± 3 mm</b>
Forebyggelse af tilbageløb (EN1717)	<b>EB</b>
Materiale	<b>Brass/Plastic</b>

### Bestemmelser

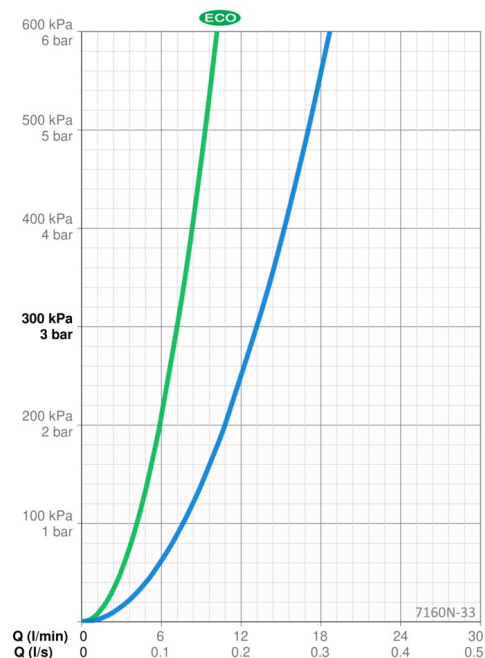
EN standard	<b>EN1111</b>
Støjklasse 0.2 l/s	<b>I (ISO 3822)</b>

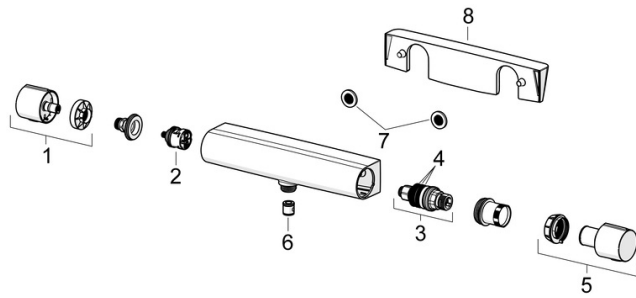
### Godkendelser og Erklæringer

EPD	<b>S-P-06397</b>
-----	------------------

### Bæredygtighed

EPD module A1 (kg CO2 eq.)	<b>9,07</b>
EPD module A2 (kg CO2 eq.)	<b>0,42</b>
EPD module A3 (kg CO2 eq.)	<b>1,04</b>
EPD module A1-A3 (kg CO2 eq.)	<b>10,53</b>
EPD module A4 (kg CO2 eq.)	<b>0,38</b>
EPD module B7 (kg CO2 eq.)	<b>1266,00</b>
EPD module C2 (kg CO2 eq.)	<b>0,02</b>
EPD module C3 (kg CO2 eq.)	<b>0,02</b>
EPD module C4 (kg CO2 eq.)	<b>0,75</b>
EPD module D (kg CO2 eq.)	<b>-6,68</b>





**SP7160N-33**

	Navn	Kode	WVS
01	Mængdereguleringsgreb Mat sort	1006775V-33	
02	Omskifter	198282V	745131785
03	Termostatdel	178780V	745131812
04	O-rings sæt	178796V	745131818
05	Temperaturreguleringsgreb Mat sort	1006752V-33	
06	Kontraventil, DN15	105311	704283550
07	Filter pakning, G3/4, DN20	178375V	704283759
08	Hylde Mat sort	1012484V-33	