

86 03 300

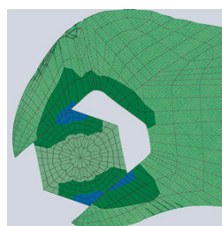
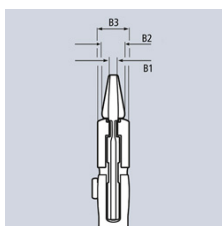
Tangnøgle tang og skruenøgle i ét værktøj



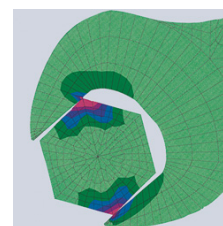
- Erstatte et helt sæt skruenøgler, metrisk og tommer
- Glatte kæber for skånsom montering af overfladeforædlede armaturer - arbejde direkte på krom!
- Indstilleligt skruv værktøj
- Egner sig fremragende til at gribe, holde, presse og bøje arbejdsemner
- Ingen beskadigelse af kanterne ved sarte armaturer pga. spillerumsfri påsætning over hele fladen
- Indstilling ved tryk på en knap direkte ved arbejdsemnet
- Trinløs gribning af alle nøglevidder op til den angivne kapacitet vha. parallelt førte kæber
- Ledbolten går sikkert i indgreb: ingen utilsigtet ændring af indstillingen
- Indbygget skraldefunktion for hurtig spænde og løsne opgaver - uden at fjerne den fra emnet
- Høj klemmekraft pga. 10-dobbelt håndkraftforstærkning
- Krom-Vanadium-elektro stål, smedet og olie hærdet

De glatte kæber griber om nødvendigt med højt presstryk alle parallelle flader i kapacitetsområdet og åbner næsten ubegrænsede anvendelsesmuligheder for tangnøglen: f.eks til sikringsforskrutninger, presning til aktivering af klæbekraften ved kontaktlim, kantafbrækning ved flisearbejder, knækning af kabelbindere, brug som lille skruestik.

Artikel-nr.	86 03 300
EAN	4003773041429
Tang	forkromet
Greb	betrukket med kunststof
B2 mm	9,5
B3 mm	15,0
B1 mm	9,5
Indstillingspositioner	22
Kapacitet til møtrik-nøglevidde i tommer	2 3/8
Kapacitet til møtrik-nøglevidde i mm	60
Længde mm	300
vægt netto g	729



Tangnøgle: spillerumsfri fladepresning, ødelægger ikke kanterne

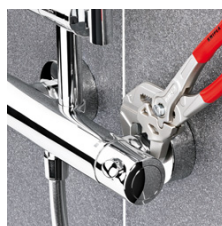


Almindelig skruenøgle: Kantpresning medfører beskadigelse

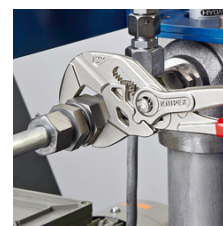
Forbehold mod tekniske ændring og fejl



hurtigindstilling ved tryk på en knap



Arbejde på forkromet armatur uden at beskadige overfladen



erstatte et helt sæt skruenøgler, metrisk og tommer



Også ideel til arbejde med bukning

Reserve dele

Artikel-nr.	EAN	
87 09 01	4003773074724	Reserveelssortiment indstilling til 86/87 250/300 (uden 87 2)