

Proprietære systemer - Multi sensor

## PD2N-LTMS



hvid mat, svarende til  
RAL9010 , Artikelnummer  
92113

### Produktinformation

- Multi sensor til påvisning af tilstedeværelse, temperatur og lysstyrkeværdier
- Til integrering i et proprietært bussystem
- Udlæsning af den aktuelle lys- og temperaturværdi som analog spænding
- Udlæsning af bevægelsesdetektering via koblingskontakt
- Finindstilling af udgangsværdier for lysmåling og temperatur via potentiometer på enheden
- **Anvendelseksempel:**  
cellekontorer, trapper, Storrums-kontor, Mødelokale, classrooms/seminar Rooms

### Tekniske data

<b>Spænding:</b>	16 - 48 V DC
<b>Dimensioner:</b>	Ø 80 x 83 mm
<b>Strømforbrug:</b>	< 1 W
<b>Detektionsområde:</b>	vandret 360° (Montering på væg)
<b>Rækkevidde:</b>	maks. Ø 10 m på tværs maks. Ø 6 m frontalt maks. Ø 4 m siddende
<b>Detekteret område bevægelserne detekteres på tværs:</b>	78 m <sup>2</sup> / 2,5 m Monteringshøjde

<b>Fastgørelsehøjde min./maks./anbefalet:</b>	2 m / 5 m / 2,5 m
<b>Beskyttelsesgrad/-klasse:</b>	IP20 / Klasse II
<b>Beskyttelse mod slag:</b>	IK05
<b>Lysmåling:</b>	0 - 1000 Lux, 0-10 V, ca. 10 mV/ Lux
<b>Temperatur Ausgave:</b>	0 °C - +50 °C, 0-10 V, ca. 200 mV/°C
<b>Omgivelsestemperatur:</b>	0 °C til +50 °C
<b>Kabinet:</b>	UV-resistent polycarbonat af høj kvalitet

#### Kanal 1

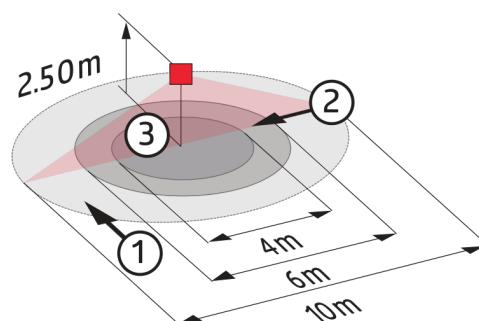
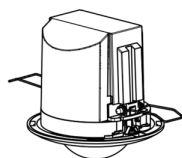
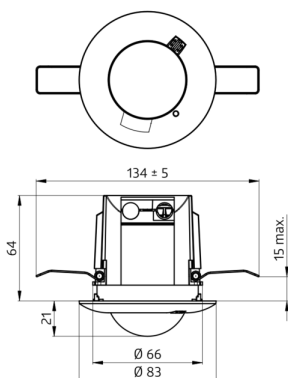
<b>Afbryderstyrke:</b>	48 V DC / 3 A , $\cos \varphi = 1$
<b>Kontakt-type:</b>	$\mu$ -kontakt, potentialfri lukke/NO
<b>Tidsindstillinger:</b>	15 sek. - 30 min, Impuls Måling af blandingslys

## Bestillingsbetegnelse

Betegnelser	Farve	Artikelnummer	EAN nummer
PD2N-LTMS-i	hvid mat, svarende til RAL9010	92113	4007529921133

## Tilbehør

Betegnelser	Farve	Artikelnummer	EAN nummer
Ø 200 x 90 mm	hvid	92199	4007529921997



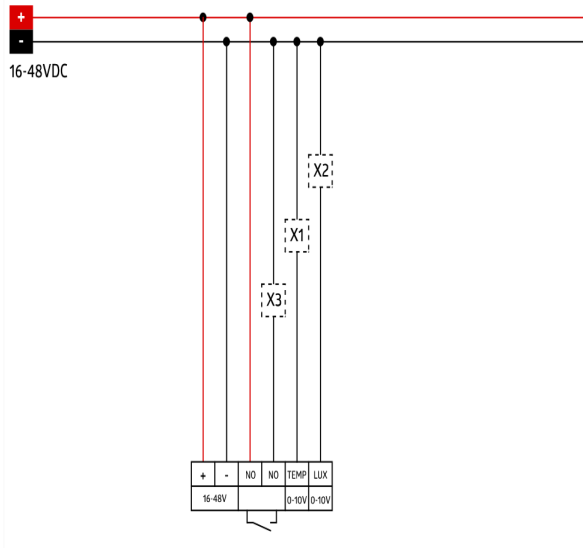
### Dimensioner 92113

### Diagram over detekteringsområde

1: Bevægelse på tværs af sensoren

2: Frontal bevægelse mod sensoren

3: Siddende handling



Ledningsdiagram

---

© 2024 B.E.G. Brück Electronic GmbH