

Proprietære systemer - Multi sensor

PD2N-LTMS-RR



hvid mat, svarende til
RAL9010 , Artikelnummer
92119

Produktinformation

- Multi sensor til påvisning af tilstedeværelse, temperatur og lysstyrkeværdier
- Til integrering i et proprietært bussystem
- Udlæsning af bevægelsesdetektering via koblingskontakt
- Udlæsning af den aktuelle lys- og temperaturværdi som analog spænding
- Finindstilling af udgangsværdier for lysmåling og temperatur via potentiometer på enheden
- Yderligere funktioner kan indstilles via fjernbetjeningen, der fås som tilbehør
- **Anvendelseksemples:**
cellekontorer, trapper, Storrums-kontor, Mødelokale, classrooms/seminar Rooms

Tekniske data

Spænding:	16 - 48 V DC
Dimensioner:	Ø 80 x 83 mm
Strømforbrug:	< 1 W
Detektionsområde:	vandret 360° (Montering på væg)
Rækkevidde:	maks. Ø 10 m på tværs maks. Ø 6 m frontalt maks. Ø 4 m siddende
Detekteret område bevægelserne detekteres	78 m ² / 2,5 m Monteringshøjde

på tværs:**Fastgørelses højde** 2 m / 5 m / 2,5 m
min./maks./anbefalet:**Beskyttelsesgrad/-klasse:** IP20 / Klasse II**Beskyttelse mod slag:** IK05**Lysmåling:** 0 - 1000 Lux, 0-10 V, ca. 10 mV/ Lux**Temperatur Ausgabe:** 0 °C - +50 °C, 0-10 V, ca. 200 mV/°C**Omgivelsestemperatur:** 0 °C til +50 °C**Kabinet:** UV-resistent polycarbonat af høj kvalitet**Kanal 1****Afbryderstyrke:** 48 V DC / 0,1 A , $\cos \varphi = 1$ **Kontakt-type:** μ -kontakt, potentialfri lukke/NO**Tidsindstillinger:** 1 sek. - 60 min, Impuls

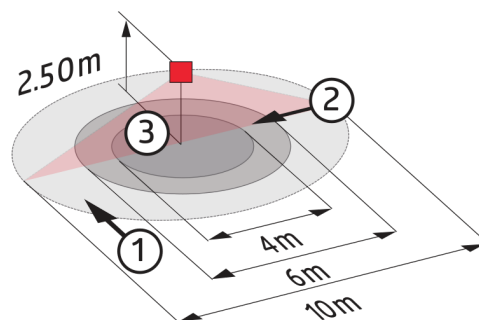
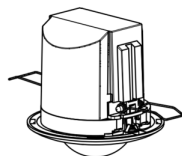
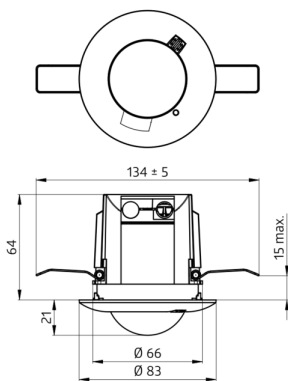
Måling af blandingslys

Bestillingsbetegnelse

Betegnelser	Farve	Artikelnummer	EAN nummer
PD2N-LTMS-RR-i	hvid mat, svarende til RAL9010	92119	4007529921195

Tilbehør

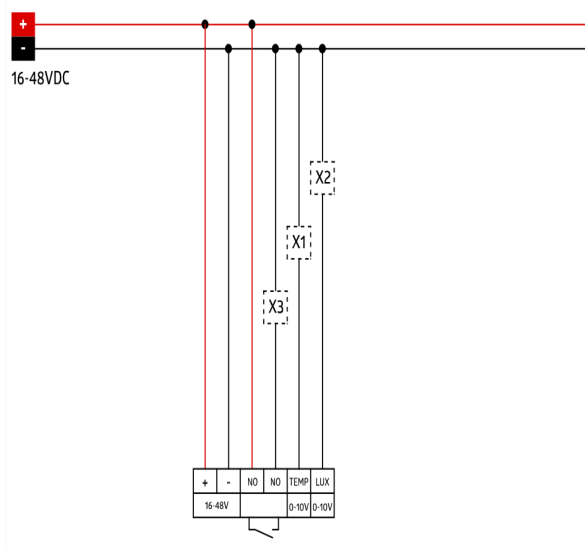
Betegnelser	Farve	Artikelnummer	EAN nummer
BLE-IR-Adapter	sort	93067	4007529930678
IR-LTMS	-	92185	4007529921850
Ø 200 x 90 mm	hvid	92199	4007529921997



Dimensioner 92119

Diagram over detekteringsområde

- 1: Bevægelse på tværs af sensoren
- 2: Frontal bevægelse mod sensoren
- 3: Siddende handling



Ledningsdiagram