

Lofts-bevægelsessensor - 1 kanal

PD3N-1C



hvid mat, svarende til
RAL9010 , Artikelnummer
92190



hvid mat, svarende til
RAL9010 , Artikelnummer
92186



hvid mat, svarende til
RAL9010 , Artikelnummer
92196

Produktinformation

- Fjernbetjenbar lofts-bevægelsessensor
- En kanal til frakobling af lys
- Zero crossing tilkobling og frakobling
- Specielt optisk system til detektering af selv de mindste bevægelser
- Ikke-forstyrrende parallellær påvisning af flere detektorer.
- Mulighed for manuel tænding via tryk
- Yderligere funktioner kan indstilles via fjernbetjeningen, der fås som tilbehør
- Fabriksindstilling: 10 min og 500 lux
- **Anvendelseksemples:**
Korridor/gangareal, trapper, toiletter, Teknikrum

Tekniske data

Spænding:	110 - 240 V AC 50 / 60 Hz
Dimensioner:	P= Ø 106 x 53 mm DM= Ø 106 x 63 mm i= Ø 83 x 81 mm
Strømforbrug:	ca. 0,5 W
Detektionsområde:	vandret 360° (Montering på væg)
Rækkevidde:	maks. Ø 10 m på tværs

	maks. Ø 6 m frontalt maks. Ø 4 m siddende
Detekteret område bevægelserne detekteres på tværs:	78 m ² / 2,5 m Monteringshøjde
Fastgørelsehøjde min./maks./anbefalet:	2 m / 5 m / 2,5 m
Beskyttelsesgrad/-klasse:	P= IP44 / Klasse II DM= IP20 / Klasse II i= IP23 / Klasse II
Beskyttelse mod slag:	IK04
Omgivelsestemperatur:	-25 °C til +50 °C
Kabinet:	UV-resistent polycarbonat af høj kvalitet

Kanal 1 (lysstyring)

Afbryderstyrke:	2300 W, cos φ = 1 1150 VA, cos φ = 0,5 300 W LED maks. startstrøm I _p (20 ms) = 165 A maks. startstrøm I _p (200 μs) = 800 A
Kontakt-type:	1x μ-kontakt, lukke/NO med Wolfram-kontakt
Tidsindstillinger:	15 sek. - 30 min, Impuls
Lux grænseværdi for tænd og sluk:	10 - 2000 Lux

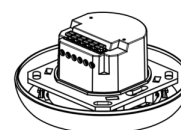
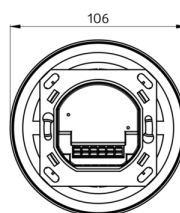
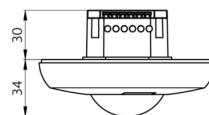
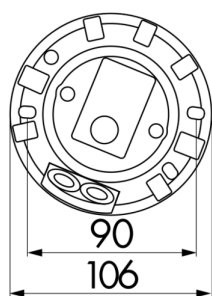
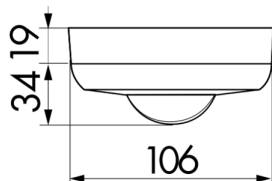
Bestillingsbetegnelse

Betegnelser	Farve	Artikelnummer	EAN nummer
PD3N-1C-P	hvid mat, svarende til RAL9010	92190	4007529921904
PD3N-1C-DM	hvid mat, svarende til RAL9010	92186	4007529921867
PD3N-1C-i	hvid mat, svarende til RAL9010	92196	4007529921966

Tilbehør

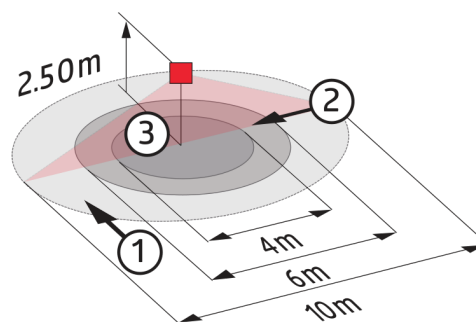
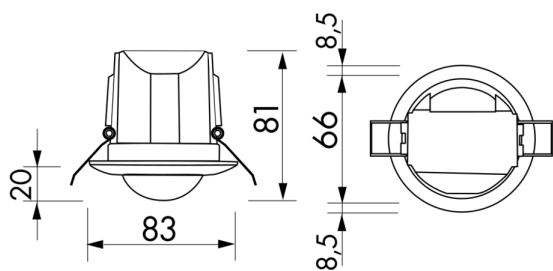
Betegnelser	Farve	Artikelnummer	EAN nummer
IR-PD3/4N-1C-E	-	93110	4007529931101
IR-PD3N	-	92105	4007529921058
IR-PD-Mini	-	92159	4007529921591
Ø 200 x 90 mm	hvid	92199	4007529921997
RC-dæmperled	hvid	10880	4007529108800

Betegnelser	Farve	Artikelnummer	EAN nummer
Mini-RC-dæmperled	sort	10882	4007529108824
Firkantet designramme PD3N-i	hvid mat, svarende til RAL9010	92991	4007529929917
BLE-IR-Adapter	sort	93067	4007529930678



Dimensioner 92190

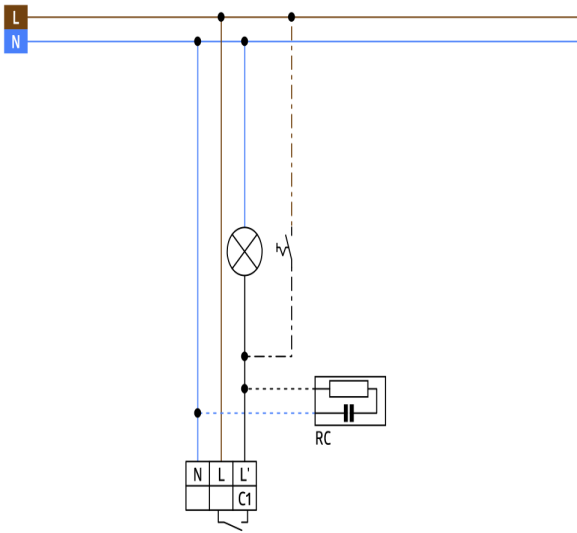
Dimensioner 92186



Dimensioner 92196

Diagram over detekteringsområde

- 1: Bevægelse på tværs af sensoren
- 2: Frontal bevægelse mod sensoren
- 3: Siddende handling



Ledningsdiagram

© 2024 B.E.G. Brück Electronic GmbH