

## Lofts-tilstedeværelsessensor - Slave enhed

## PD4-S-GH



hvid mat, svarende til  
RAL9010 , Artikelnummer  
92265

## Produktinformation

- Slave enhed specielt til store højder
- Til udvidelse af en masterenheds detekteringsområde
- Impuls signal til Master ved detekteret bevægelse uafhængig af omgivelses-lysstyrke
- Kompatibel med alle masterenheder, undtagen: PD4-M-DS-i, 11-48V-enheder, PD9-M-SDB, PD4-M-DAA4G, Indoor 140-L, PD2N-M-1C-LED
- Der findes markører til orientering af detektoren
- **Ved brug af sensorer i højlagre, skal man være opmærksom på, at der i de tværliggende gangområder i lageret, er installeret sensorer som kan detektere bevægelser i kun de ønskede gange, ved hjælp af afdækningslameller (blinds).**
- **Anvendelseksemples:**  
Højlager

## Tekniske data

<b>Spænding:</b>	110 - 240 V AC 50 / 60 Hz
<b>Dimensioner:</b>	Ø 101 x 76 mm
<b>Strømforbrug:</b>	ca. 0,2 W
<b>Detektionsområde:</b>	vandret 360° oval (Montering på væg)
<b>Rækkevidde:</b>	30 m x 19 m
<b>Detekteret område</b>	440 m <sup>2</sup> / 14 m Monteringshøjde

**bevægelserne detekteres  
på tværs:**

**Fastgørelsehøjde** 5 m / 16 m / 14 m  
**min./maks./anbefalet:**

**Beskyttelsesgrad/-klasse:** IP54 / Klasse II

**Beskyttelse mod slag:** IK04

**Omgivelsestemperatur:** -25 °C til +50 °C

**Kabinet:** UV-resistent polycarbonat af høj kvalitet

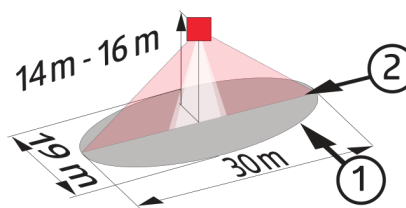
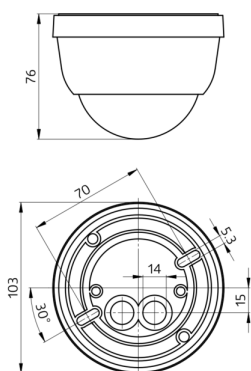
**Impulsafstand:** 2 eller 9 sek.

## Bestillingsbetegnelse

Betegnelser	Farve	Artikelnummer	EAN nummer
PD4-S-GH-P	hvid mat, svarende til RAL9010	92265	4007529922659

## Tilbehør

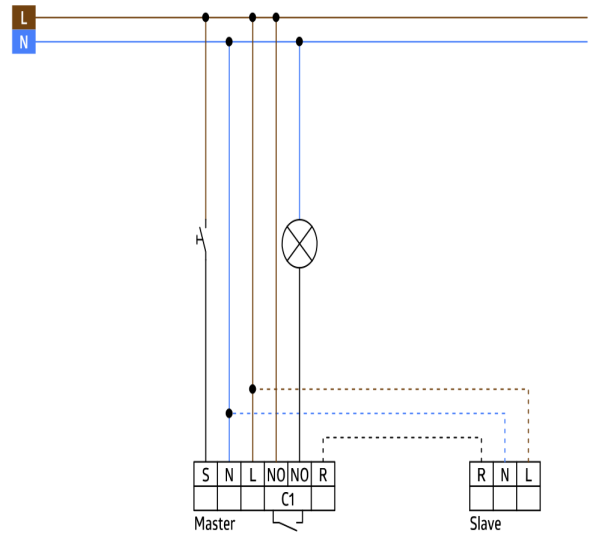
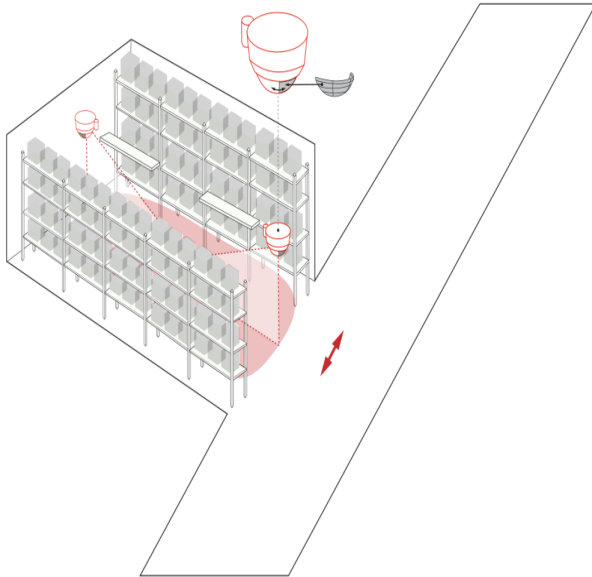
Betegnelser	Farve	Artikelnummer	EAN nummer
Ø 200 x 90 mm	hvid	92199	4007529921997
P-sokkel IP65 PD4-P IP54	hvid	92376	4007529923762



Dimensioner 92265

Diagram over detekteringsområde

- 1: Bevægelse på tværs af sensoren
- 2: Frontal bevægelse mod sensoren



Ledningsdiagram

© 2024 B.E.G. Brück Electronic GmbH