



# MASTER LEDtube InstantFit HF T5

## Master LEDtube HF 1200mm HO 26W 840 T5 OE

Philips MASTER LED-lysrør med InstantFit T5 integrerer en LED-lyskilde i den traditionelle lineære størrelse for lysstofrør. Takket være det unikke design og det ensartede udseende er det umuligt at skelne modellen fra et traditionelt lysstofrør. Philips MASTER LED-lysrør med InstantFit T5 er den bedste løsning til kunder, der har højere krav til belysning og ønsker at maksimere værdi i forhold til levetid (krav om længste levetid). Størst mulig energibesparelse og lave samlede ejeromkostninger. Størst mulig energibesparelse og længere levetid giver hurtig indtjeningsstid og lave samlede ejeromkostninger.

### Produkt data

Generelle oplysninger	
Sokkel	G5 [ G5]
Opfylder kravene i EU RoHS	Ja
Nominel levetid (nom.)	60000 h
Interval mellem tænd/sluk	50000X
Teknisk type	26-54W
Lysteknisk	
Farvekode	840 [ CCT af 4000K]
Spredningsvinkel (nom.)	200 °
Lysstrøm (nom.)	3900 lm
Farvebetegnelse	Kold-hvid (CW)
Korreleret farvetemperatur (nom.)	4000 K
Lyseffekt (nominel) (nom.)	150,00 lm/W
Farveensartethed	<6
Farvegengivelsesindeks (nom.)	80

LLMF ved den nominelle levetids udløb (nom.)	70 %
Drift og el	
Indgangsfrekvens	30 K til 60 K Hz
Power (Rated) (Nom)	26 W
Lyskildens strømstyrke (maks.)	620 mA
Lyskildens strømstyrke (min.)	300 mA
Opstartstid (nom.)	0,5 s
Opvarmningstid til 60 % lysudbytte (nom.)	0,5 s
Effektfaktor (nom.)	0,9
Spænding (nom.)	20-90 V
Temperatur	
T-omgivelsestemperatur (maks.)	45 °C
T-omgivelsestemperatur (min.)	-20 °C
T-lagring (maks.)	65 °C
T-lagring (min.)	-40 °C

# MASTER LEDtube InstantFit HF T5

T-kappe, maks. (nom.)	55 °C
-----------------------	-------

## Lysstyringssystemer og dæmpning

Dæmpbar	Ja – kontrollér kompatibilitet med forkoblinger
---------	---

## Mekanik og armaturhus

Lyskildefinish	Matteret
Lyskildemateriale	Glass
Produktlængde	1200 mm

## Godkendelse og anvendelsesområde

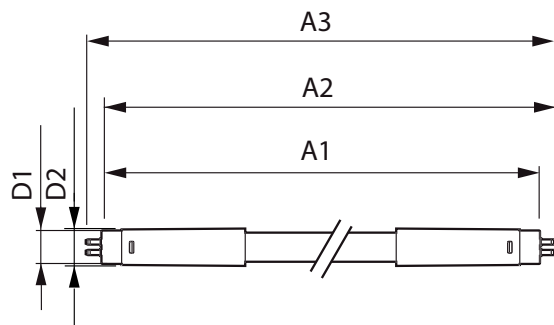
Energimærket (EEL)	A++
Energibesparende produkt	Yes
Godkendelser	RoHS compliance TUV CE mærkning KEMA Keur certificate

Energiforbrug kWh/1000 t.	31 kWh
---------------------------	--------

## Produktdata

Fuldstændig produktkode	871869974953800
Ordreproduktnavn	Master LEDtube HF 1200mm HO 26W 840 T5 OE
EAN/UPC – produkt	8718699749538
Ordrekode	74953800
SAP-tæller – antal pr. pakke	1
Tæller – antal pakker pr. kasse (udvendig emballage)	10
SAP-materiale	929002352102
Nettovægt (stykke)	0,240 kg

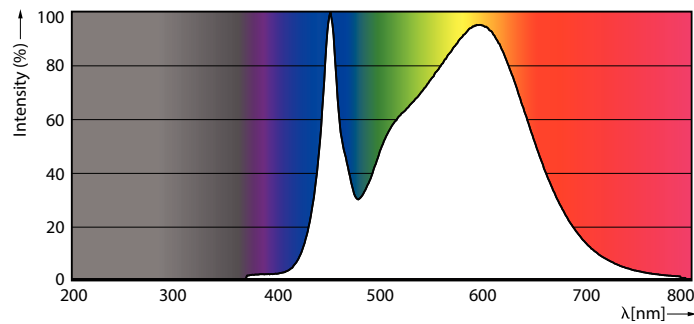
## Målskitse



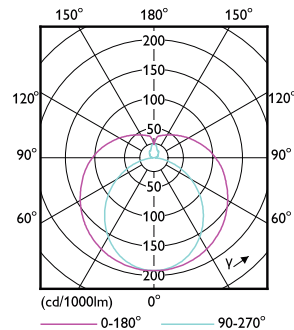
TLED 1200mm HF 26W 3900lm 4000K G5

Product	D1	D2	A1	A2	A3
Master LEDtube HF 1200mm HO 26W 840 T5 OE	15,5 mm	19 mm	1149 mm	1156 mm	1163 mm

## Fotometriske data



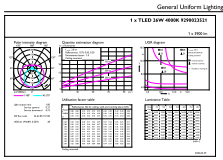
LEDtube MAS 26W G5 3900lm 840



LEDtube MAS 26W G5 3700lm

# MASTER LEDtube InstantFit HF T5

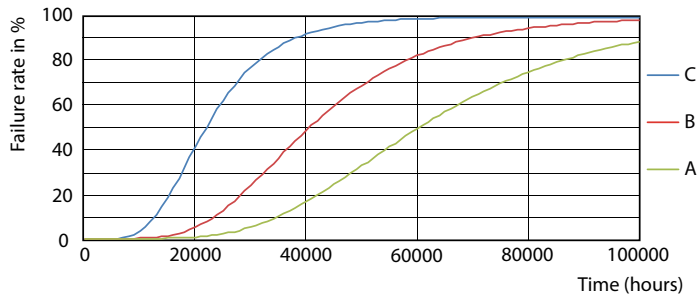
## Fotometriske data



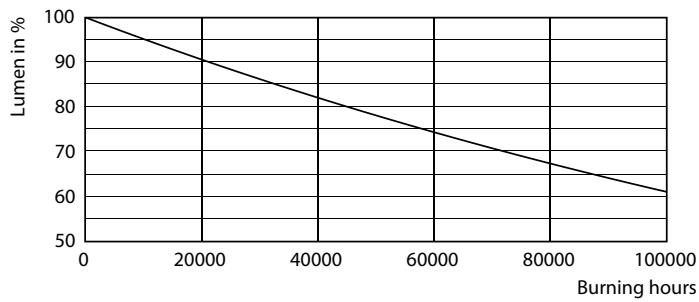
© 2021 Philips Lighting B.V. Page 11 of 11

LEDtube MAS 26W G5 3900lm 840 1200mm

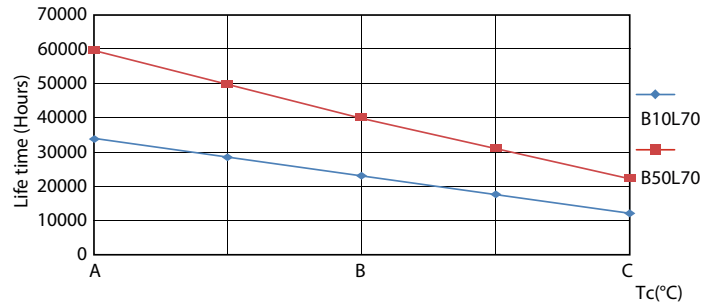
## Levetid



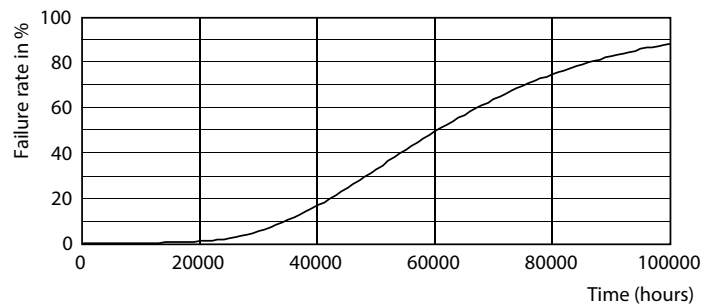
LEDtube\_60K\_FailureRate



LEDtube\_60K



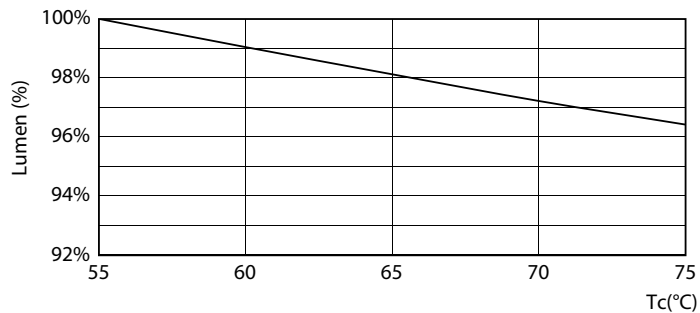
LEDtube\_60K\_LifetimeVsTc



LEDtube\_60K

## MASTER LEDtube InstantFit HF T5

### Levetid



LEDtube 26W 60K LumenVsTc 1

