



# MASTER LEDtube Mains T5



## MAS LEDtube 600mm HO 10.5W 830 T5

Det nye Philips Master LEDtube Mains T5 gør dit belysningsprojekt enklere. Du behøver ikke længere at tage hensyn til driverteknologien. På grund af det unikke design af Philips Master LEDtube Mains T5 kan det installeres i armaturer med tilslutning til lysnettet. Så enkel at betjene! Philips MASTER LEDtube Mains T5 er helt sikker, pålidelig og nem at installere og det ideelle alternativ til almindelige lysstofrør, fordi den har en længere levetid og er forbundet med store energibesparelser og lavere vedligeholdelsesomkostninger.

### Produkt data

| Generelle oplysninger     |          |
|---------------------------|----------|
| Fod                       | G5       |
| Normeret levetid          | 50.000 t |
| Skiftcyklus               | 200.000  |
| Lighting Technology       | LED      |
| Lysstrømsmålingsreference | Sphere   |
| CE-mærke                  | Ja       |
| EU RoHS-godkendt          | Ja       |

| Lysteknisk                        |                    |
|-----------------------------------|--------------------|
| Farvekode                         | 830 [CCT of 3000K] |
| Spredningsvinkel (nom.)           | 200 °              |
| Lysstrøm                          | 1.500 lm           |
| Farvebetegnelse                   | Hvid (WH)          |
| Korreleret farvetemperatur (nom.) | 3000 K             |
| Lyseffekt (nominel) (nom.)        | 142 lm/W           |
| Farveensartethed                  | <6                 |
| Farvegengivelsesindeks (CRI)      | 80                 |

|  |      |
|--|------|
| LLMF ved den nominelle levetids udløb (nom.) | 70 % |
| Flimmerværdi (PstLM)                         | 1    |
| Værdi for stroboskopisk effekt (SVM)         | 0,4  |
| Photobiological safety according to EN 62471 | RG0  |

| Drift og el                                     |              |
|---|--------------|
| Indgangsfrekvens                                | 50 til 60 Hz |
| Strømforbrug                                    | 10,5 W       |
| Lyskildens strømstyrke (maks.)                  | 47 mA        |
| Lyskildens strømstyrke (min.)                   | 47 mA        |
| Lyskildens strømstyrke (nom.)                   | 47 mA        |
| Opstarttid (nom.)                               | 0,5 s        |
| Opvarmningstid til 60 % lyseffekt               | 0,5 s        |
| Effektfaktor (brøk)                             | 0,92         |
| Spænding (nom.)                                 | 220-240 V    |
| LED alternative to fluorescent lamp power       | 24 W         |
| Startstrøm ved lysnettet                        | 7            |
| Maks. lampenr. på MCB B type 10 A - Netspænding | 100          |

## MASTER LEDtube Mains T5

|  |     |
|--|-----|
| Maks. lampenr. på MCB B type 10 A – EM-forkobling - uden komp.kappe. |     |
| Maks. lampenr. på MCB B type 10 A – EM-forkobling - med komp.kappe.  |     |
| Maks. lampenr. på MCB B type 16 A – Netspænding                      | 159 |
| Maks. lampenr. på MCB B type 16 A – EM-forkobling - uden komp.kappe. |     |
| Maks. lampenr. på MCB B type 16 A – EM-forkobling - med komp.kappe.  |     |

### Temperatur

|                            |                |
|----------------------------|----------------|
| Omgivende temperaturområde | -20 til +45 °C |
| T-kappe, maks. (nom.)      | 60 °C          |

### Lysstyringssystemer og dæmpning

|         |     |
|---------|-----|
| Dæmpbar | Nej |
|---------|-----|

### Mekanik og armaturhus

|                   |          |
|-------------------|----------|
| Pære finish       | Matteret |
| Lyskildemateriale | Glas     |
| Produktlængde     | 600 mm   |
| Lyskildeform      | T5       |

### Godkendelse og anvendelsesområde

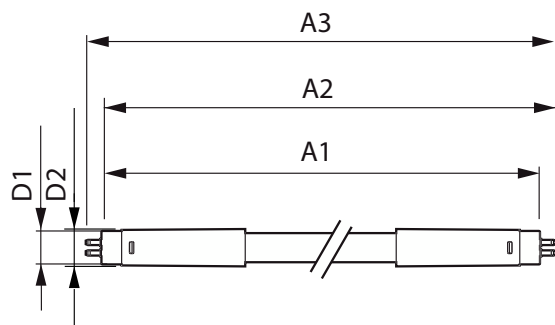
|                           |   |
|---------------------------|---|
| Energieffektivitetsklasse | D |
|---------------------------|---|

|                           |   |
|---------------------------|---|
| Energibesparende produkt  | Ja  |
| Godkendelsesmærkninger    | RoHS-overensstemmelse TUV<br>CE-mærkning KEMA Keur-certifikat |
| Energiforbrug kWh/1000 t. | 11 kWh  |
| EPREL-registreringsnummer | 1590874   |

### Produktdata

|  |                                   |
|--|-----------------------------------|
| Ordreproduktnavn                                     | MAS LEDtube 600mm HO 10.5W 830 T5 |
| Det fulde produktnavn                                | MAS LEDtube 600mm HO 10.5W 830 T5 |
| Full EOC   | 872016927521800                   |
| Beskrivelse af lokal kode                            | 2057818667                        |
| Ordrekode  | 929003734302                      |
| Materialenr. (12NC)                                  | 929003734302                      |
| Lokal ordrekode                                      | 2057818667                        |
| SAP-tæller – antal pr. pakke                         | 1                                 |
| EAN/UPC - Produkt/Æske                               | 8720169275218                     |
| Tæller – antal pakker pr. kasse (udvendig emballage) | 10                                |
| EAN/UPC – kasse                                      | 8720169275225                     |

## Målskitse



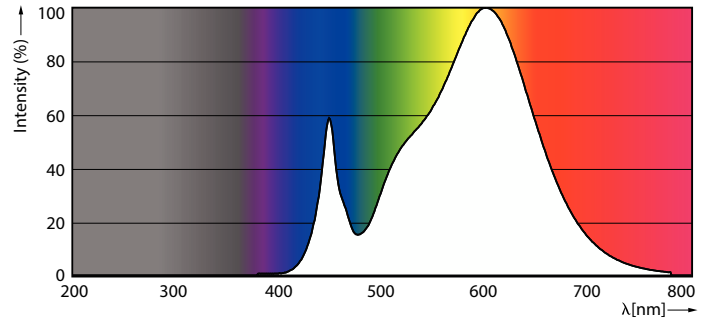
| Product                           | D1    | D2     | A1       | A2       | A3 |
|-----------------------------------|-------|--------|----------|----------|----|
| MAS LEDtube 600mm HO 10.5W 830 T5 | 19 mm | 549 mm | 556,1 mm | 563,2 mm |    |

# MASTER LEDtube Mains T5

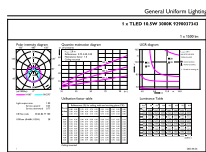
## Fotometriske data



Light Distribution Diagram - MAS LEDtube 600mm HO 10.5W 830 T5



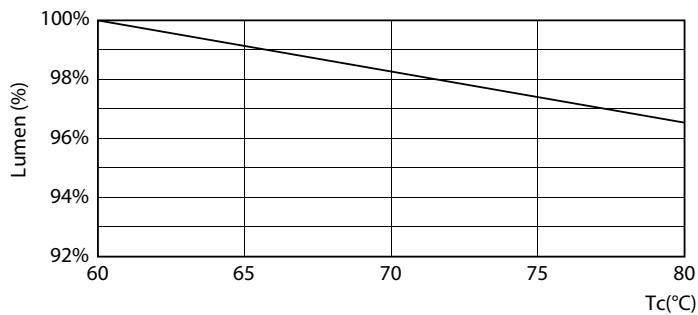
Spectral Power Distribution Colour - MAS LEDtube 600mm HO 10.5W 830 T5



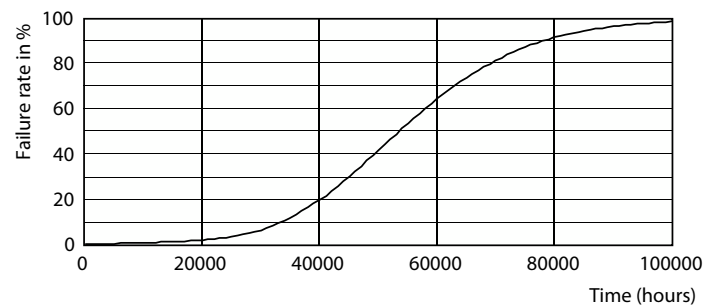
General uniform lighting - MAS LEDtube 600mm HO 10.5W 830 T5

General uniform lighting - MAS LEDtube 600mm HO 10.5W 830 T5

## Levetid



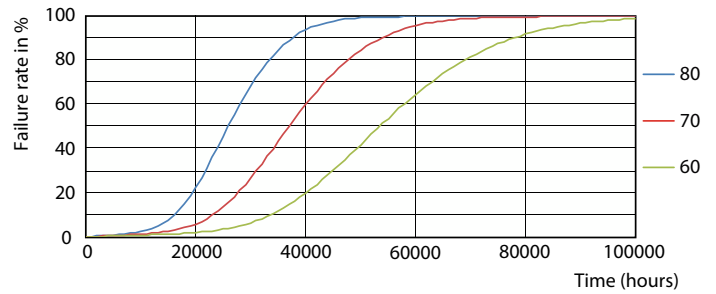
Lumen Maintenance Diagram - MAS LEDtube 600mm HO 10.5W 830 T5



Life Expectancy Diagram - MAS LEDtube 600mm HO 10.5W 830 T5

# MASTER LEDtube Mains T5

## Levetid



Life Expectancy Diagram - MAS LEDtube 600mm HO 10.5W 830 T5

Life Expectancy Diagram - MAS LEDtube 600mm HO 10.5W 830 T5



Lumen Maintenance Diagram - MAS LEDtube 600mm HO 10.5W 830 T5

