



MASTER LEDtube Mains T5



MAS LEDtube 600mm HO 10.5W 840 T5

Det nye Philips Master LEDtube Mains T5 gør dit belysningsprojekt enklere. Du behøver ikke længere at tage hensyn til driverteknologien. På grund af det unikke design af Philips Master LEDtube Mains T5 kan det installeres i armaturer med tilslutning til lysnettet. Så enkel at betjene! Philips MASTER LEDtube Mains T5 er helt sikker, pålidelig og nem at installere og det ideelle alternativ til almindelige lysstofrør, fordi den har en længere levetid og er forbundet med store energibesparelser og lavere vedligeholdelsesomkostninger.

Produkt data

Generelle oplysninger		LLMF ved den nominelle levetids udløb (nom.)	
Fod	G5		70 %
Normeret levetid	50.000 t	Flimmerværdi (PstLM)	1
Skiftcyklus	200.000	Værdi for stroboskopisk effekt (SVM)	0,4
Lighting Technology	LED	Photobiological safety according to EN 62471	RG0
Lysstrømsmålingsreference	Sphere	Drift og el	
CE-mærke	Ja	Indgangsfrekvens	50 til 60 Hz
EU RoHS-godkendt	Ja	Strømforbrug	10,5 W
Lysteknisk		Lyskildens strømstyrke (maks.)	47 mA
Farvekode	840 [CCT of 4000K]	Lyskildens strømstyrke (min.)	47 mA
Spredningsvinkel (nom.)	200 °	Lyskildens strømstyrke (nom.)	47 mA
Lysstrøm	1.600 lm	Opstarttid (nom.)	0,5 s
Farvetegnelse	Kold hvid (CW)	Opvarmningstid til 60 % lyseffekt	0,5 s
Korreleret farvetemperatur (nom.)	4000 K	Effektfaktor (brøk)	0,92
Lyseffekt (nominel) (nom.)	152 lm/W	Spænding (nom.)	220-240 V
Farveensartethed	<6	LED alternative to fluorescent lamp power	24 W
Farvegengivelsesindeks (CRI)	80	Startstrøm ved lysnettet	7
		Maks. lampenr. på MCB B type 10 A - Netspænding	100

MASTER LEDtube Mains T5

Maks. lampenr. på MCB B type 10 A – EM-forkobling - uden komp.kappe.	
Maks. lampenr. på MCB B type 10 A – EM-forkobling - med komp.kappe.	
Maks. lampenr. på MCB B type 16 A – Netspænding	159
Maks. lampenr. på MCB B type 16 A – EM-forkobling - uden komp.kappe.	
Maks. lampenr. på MCB B type 16 A – EM-forkobling - med komp.kappe.	

Temperatur

Omgivende temperaturområde	-20 til +45 °C
T-kappe, maks. (nom.)	60 °C

Lysstyringssystemer og dæmpning

Dæmpbar	Nej
---------	-----

Mekanik og armaturhus

Pære finish	Matteret
Lyskildemateriale	Glas
Produktlængde	600 mm
Lyskildeform	T5

Godkendelse og anvendelsesområde

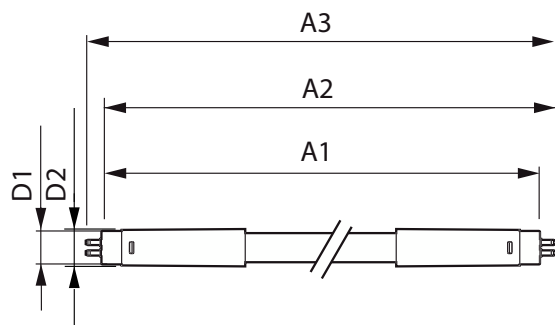
Energieffektivitetsklasse	D
---------------------------	---

Energibesparende produkt	Ja
Godkendelsesmærkninger	RoHS-overensstemmelse TUV CE-mærkning KEMA Keur-certifikat
Energiforbrug kWh/1000 t.	11 kWh
EPREL-registreringsnummer	1590872

Produktdata

Ordreproduktnavn	MAS LEDtube 600mm HO 10.5W 840 T5
Det fulde produktnavn	MAS LEDtube 600mm HO 10.5W 840 T5
Full EOC	872016927531700
Beskrivelse af lokal kode	2057818670
Ordrekode	929003734402
Materialenr. (12NC)	929003734402
Lokal ordrekode	2057818670
SAP-tæller – antal pr. pakke	1
EAN/UPC - Produkt/Æske	8720169275317
Tæller – antal pakker pr. kasse (udvendig emballage)	10
EAN/UPC – kasse	8720169275324

Målskitse



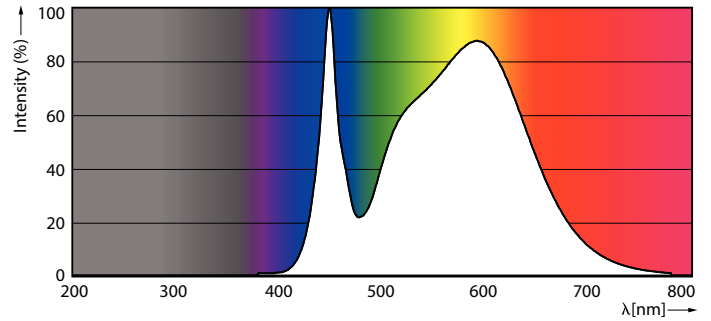
Product	D1	D2	A1	A2	A3
MAS LEDtube 600mm HO 10.5W 840 T5	19 mm	549 mm	556,1 mm	563,2 mm	

MASTER LEDtube Mains T5

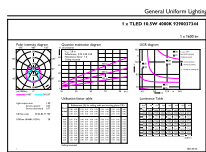
Fotometriske data



Light Distribution Diagram - MAS LEDtube 600mm HO 10.5W 840 T5



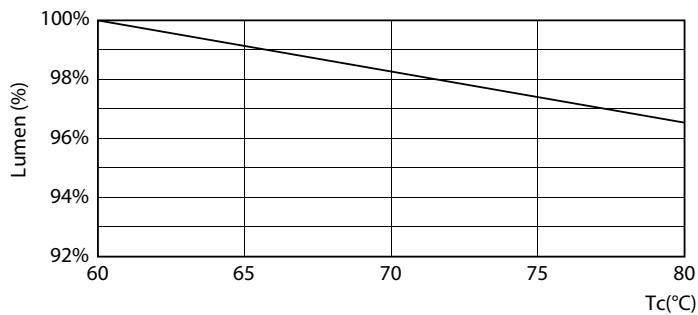
Spectral Power Distribution Colour - MAS LEDtube 600mm HO 10.5W 840 T5



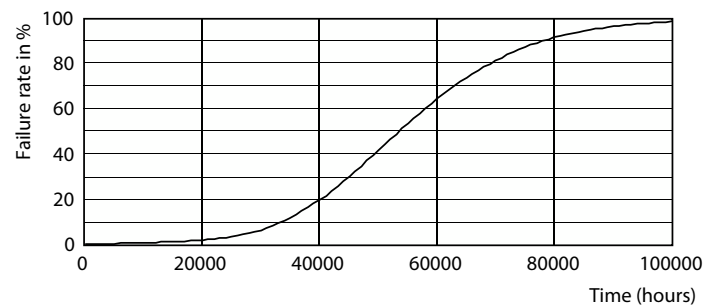
General Uniform Lighting - MAS LEDtube 600mm HO 10.5W 840 T5

General uniform lighting - MAS LEDtube 600mm HO 10.5W 840 T5

Levetid



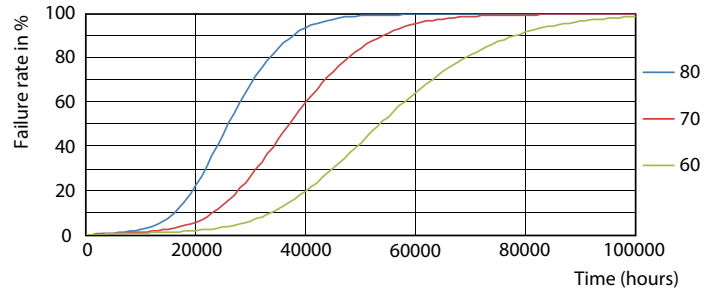
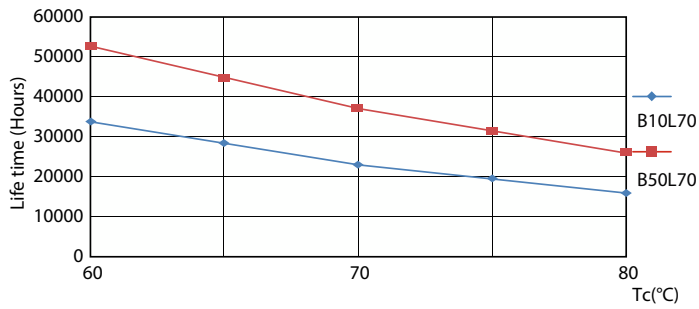
Lumen Maintenance Diagram - MAS LEDtube 600mm HO 10.5W 840 T5



Life Expectancy Diagram - MAS LEDtube 600mm HO 10.5W 840 T5

MASTER LEDtube Mains T5

Levetid



Life Expectancy Diagram - MAS LEDtube 600mm HO 10.5W 840 T5

Life Expectancy Diagram - MAS LEDtube 600mm HO 10.5W 840 T5



Lumen Maintenance Diagram - MAS LEDtube 600mm HO 10.5W 840 T5

