



MASTER LEDtube Mains T5



MAS LEDtube 900mm HO 18.5W 830 T5

Det nye Philips Master LEDtube Mains T5 gør dit belysningsprojekt enklere. Du behøver ikke længere at tage hensyn til driverteknologien. På grund af det unikke design af Philips Master LEDtube Mains T5 kan det installeres i armaturer med tilslutning til lysnettet. Så enkel at betjene! Philips MASTER LEDtube Mains T5 er helt sikker, pålidelig og nem at installere og det ideelle alternativ til almindelige lysstofrør, fordi den har en længere levetid og er forbundet med store energibesparelser og lavere vedligeholdelsesomkostninger.

Produkt data

| Generelle oplysninger | |
|-----------------------------------|--------------------|
| Fod | G5 |
| Normeret levetid | 50.000 t |
| Skiftcyklus | 200.000 |
| Lighting Technology | LED |
| Lysstrømsmålingsreference | Sphere |
| CE-mærke | Ja |
| EU RoHS-godkendt | Ja |
| Lysteknisk | |
| Farvekode | 830 [CCT of 3000K] |
| Spredningsvinkel (nom.) | 200 ° |
| Lysstrøm | 2.600 lm |
| Farvebetegnelse | Hvid (WH) |
| Korreleret farvetemperatur (nom.) | 3000 K |
| Lyseffekt (nominel) (nom.) | 140 lm/W |
| Farveensartethed | <6 |
| Farvegengivelsesindeks (CRI) | 80 |

| LLMF ved den nominelle levetids udløb (nom.) | 70 % |
|---|--------------|
| Flimmerværdi (PstLM) | 1 |
| Værdi for stroboskopisk effekt (SVM) | 0,4 |
| Photobiological safety according to EN 62471 | RG0 |
| Drift og el | |
| Indgangsfrekvens | 50 til 60 Hz |
| Strømforbrug | 18,5 W |
| Lyskildens strømstyrke (maks.) | 93 mA |
| Lyskildens strømstyrke (min.) | 93 mA |
| Lyskildens strømstyrke (nom.) | 93 mA |
| Opstarttid (nom.) | 0,5 s |
| Opvarmningstid til 60 % lyseffekt | 0,5 s |
| Effektfaktor (brøk) | 0,92 |
| Spænding (nom.) | 220-240 V |
| LED alternative to fluorescent lamp power | 39 W |
| Startstrøm ved lysnettet | 17 |
| Maks. lampenr. på MCB B type 10 A - Netspænding | 41 |

MASTER LEDtube Mains T5

| | |
|--|----|
| Maks. lampenr. på MCB B type 10 A – EM-forkobling - uden komp.kappe. | |
| Maks. lampenr. på MCB B type 10 A – EM-forkobling - med komp.kappe. | |
| Maks. lampenr. på MCB B type 16 A – Netspænding | 66 |
| Maks. lampenr. på MCB B type 16 A – EM-forkobling - uden komp.kappe. | |
| Maks. lampenr. på MCB B type 16 A – EM-forkobling - med komp.kappe. | |

Temperatur

| | |
|----------------------------|----------------|
| Omgivende temperaturområde | -20 til +45 °C |
| T-kappe, maks. (nom.) | 60 °C |

Lysstyringssystemer og dæmpning

| | |
|---------|-----|
| Dæmpbar | Nej |
|---------|-----|

Mekanik og armaturhus

| | |
|-------------------|----------|
| Pære finish | Matteret |
| Lyskildemateriale | Glas |
| Produktlængde | 900 mm |
| Lyskildeform | T5 |

Godkendelse og anvendelsesområde

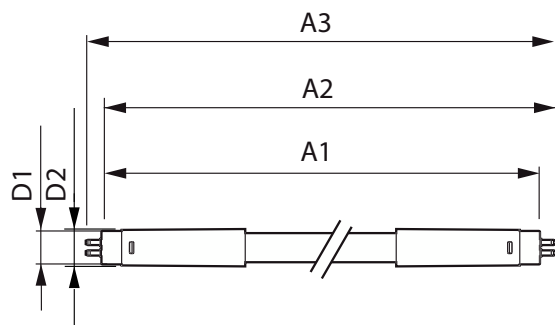
| | |
|---------------------------|---|
| Energieffektivitetsklasse | D |
|---------------------------|---|

| | |
|---------------------------|---|
| Energibesparende produkt | Ja |
| Godkendelsesmærkninger | RoHS-overensstemmelse TUV CE-mærkning KEMA Keur-certifikat |
| Energiforbrug kWh/1000 t. | 19 kWh |
| EPREL-registreringsnummer | 1590870 |

Produktdata

| | |
|--|-----------------------------------|
| Ordreproduktnavn | MAS LEDtube 900mm HO 18.5W 830 T5 |
| Det fulde produktnavn | MAS LEDtube 900mm HO 18.5W 830 T5 |
| Full EOC | 872016927525600 |
| Beskrivelse af lokal kode | 2057818696 |
| Ordrekode | 929003734602 |
| Materialenr. (12NC) | 929003734602 |
| Lokal ordrekode | 2057818696 |
| SAP-tæller – antal pr. pakke | 1 |
| EAN/UPC - Produkt/Æske | 8720169275256 |
| Tæller – antal pakker pr. kasse (udvendig emballage) | 10 |
| EAN/UPC – kasse | 8720169275263 |

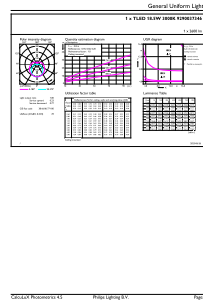
Målskitse



| Product | D1 | D2 | A1 | A2 | A3 |
|-----------------------------------|-------|--------|----------|----------|----|
| MAS LEDtube 900mm HO 18.5W 830 T5 | 19 mm | 849 mm | 856,1 mm | 863,2 mm | |

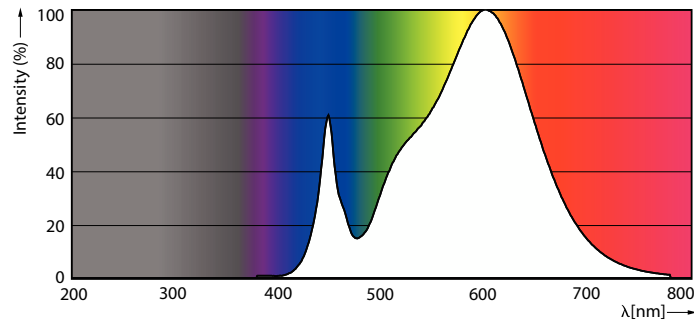
MASTER LEDtube Mains T5

Fotometriske data



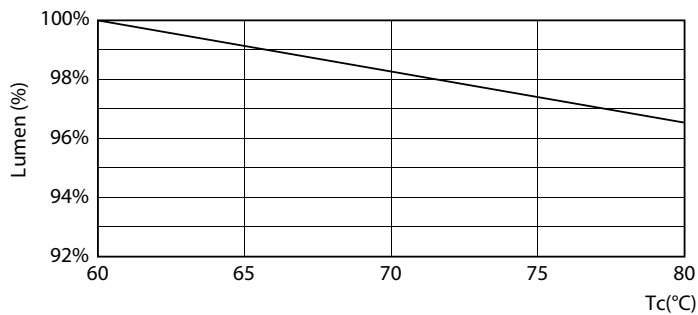
Light Distribution Diagram - MAS LEDtube 900mm HO 18.5W 830 T5

General uniform lighting - MAS LEDtube 900mm HO 18.5W 830 T5

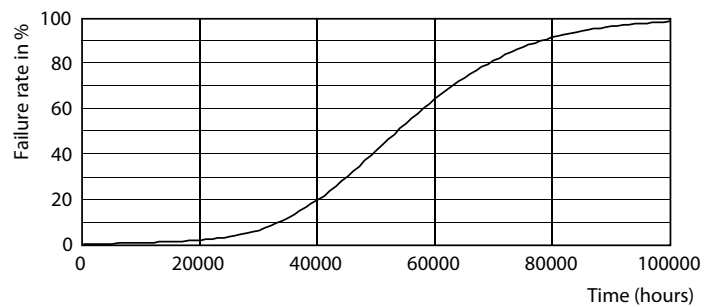


Spectral Power Distribution Colour - MAS LEDtube 900mm HO 18.5W 830 T5

Levetid



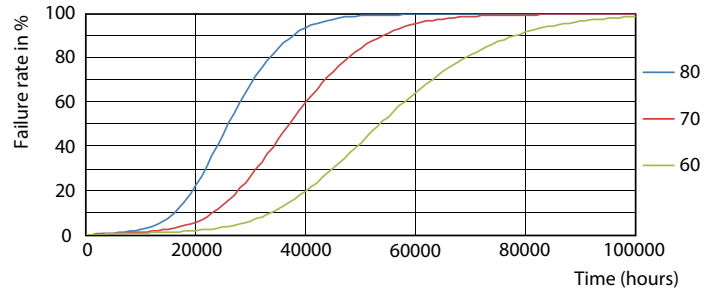
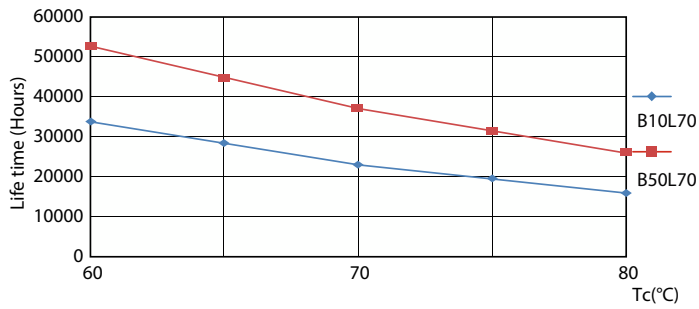
Lumen Maintenance Diagram - MAS LEDtube 900mm HO 18.5W 830 T5



Life Expectancy Diagram - MAS LEDtube 900mm HO 18.5W 830 T5

MASTER LEDtube Mains T5

Levetid



Life Expectancy Diagram - MAS LEDtube 900mm HO 18.5W 830 T5

Life Expectancy Diagram - MAS LEDtube 900mm HO 18.5W 830 T5



Lumen Maintenance Diagram - MAS LEDtube 900mm HO 18.5W 830 T5

