



MASTER LEDtube Mains T5



MAS LEDtube 900mm HO 18.5W 840 T5

Det nye Philips Master LEDtube Mains T5 gør dit belysningsprojekt enklere. Du behøver ikke længere at tage hensyn til driverteknologien. På grund af det unikke design af Philips Master LEDtube Mains T5 kan det installeres i armaturer med tilslutning til lysnettet. Så enkel at betjene! Philips MASTER LEDtube Mains T5 er helt sikker, pålidelig og nem at installere og det ideelle alternativ til almindelige lysstofrør, fordi den har en længere levetid og er forbundet med store energibesparelser og lavere vedligeholdelsesomkostninger.

Produkt data

Generelle oplysninger	
Fod	G5
Normeret levetid	50.000 t
Skiftcyklus	200.000
Lighting Technology	LED
Lysstrømsmålingsreference	Sphere
CE-mærke	Ja
EU RoHS-godkendt	Ja
Lysteknisk	
Farvekode	840 [CCT of 4000K]
Spredningsvinkel (nom.)	200 °
Lysstrøm	2.800 lm
Farvebetegnelse	Kold hvid (CW)
Korreleret farvetemperatur (nom.)	4000 K
Lyseffekt (nominel) (nom.)	151 lm/W
Farveensartethed	<6
Farvegengivelsesindeks (CRI)	80

LLMF ved den nominelle levetids udløb (nom.)	70 %
Flimmerværdi (PstLM)	1
Værdi for stroboskopisk effekt (SVM)	0,4
Photobiological safety according to EN 62471	RG0
Drift og el	
Indgangsfrekvens	50 til 60 Hz
Strømforbrug	18,5 W
Lyskildens strømstyrke (maks.)	93 mA
Lyskildens strømstyrke (min.)	93 mA
Lyskildens strømstyrke (nom.)	93 mA
Opstarttid (nom.)	0,5 s
Opvarmningstid til 60 % lyseffekt	0,5 s
Effektfaktor (brøk)	0,92
Spænding (nom.)	220-240 V
LED alternative to fluorescent lamp power	39 W
Startstrøm ved lysnettet	17
Maks. lampenr. på MCB B type 10 A - Netspænding	41

MASTER LEDtube Mains T5

Maks. lampenr. på MCB B type 10 A – EM-forkobling - uden komp.kappe.	
Maks. lampenr. på MCB B type 10 A – EM-forkobling - med komp.kappe.	
Maks. lampenr. på MCB B type 16 A – Netspænding	66
Maks. lampenr. på MCB B type 16 A – EM-forkobling - uden komp.kappe.	
Maks. lampenr. på MCB B type 16 A – EM-forkobling - med komp.kappe.	

Temperatur

Omgivende temperaturområde	-20 til +45 °C
T-kappe, maks. (nom.)	60 °C

Lysstyringssystemer og dæmpning

Dæmpbar	Nej
---------	-----

Mekanik og armaturhus

Pære finish	Matteret
Lyskildemateriale	Glas
Produktlængde	900 mm
Lyskildeform	T5

Godkendelse og anvendelsesområde

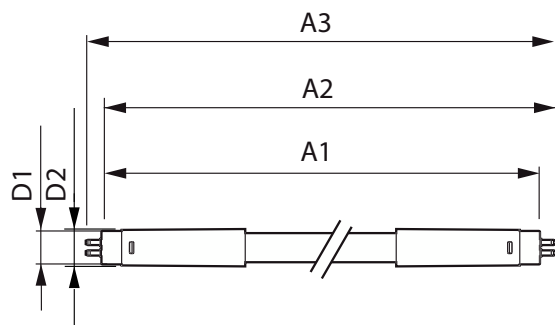
Energieffektivitetsklasse	D
---------------------------	---

Energibesparende produkt	Ja
Godkendelsesmærkninger	RoHS-overensstemmelse TUV CE-mærkning KEMA Keur-certifikat
Energiforbrug kWh/1000 t.	19 kWh
EPREL-registreringsnummer	1590869

Produktdata

Ordreproduktnavn	MAS LEDtube 900mm HO 18.5W 840 T5
Det fulde produktnavn	MAS LEDtube 900mm HO 18.5W 840 T5
Full EOC	872016927527000
Beskrivelse af lokal kode	2057818706
Ordrekode	929003734702
Materialenr. (12NC)	929003734702
Lokal ordrekode	2057818706
SAP-tæller – antal pr. pakke	1
EAN/UPC - Produkt/Æske	8720169275270
Tæller – antal pakker pr. kasse (udvendig emballage)	10
EAN/UPC – kasse	8720169275287

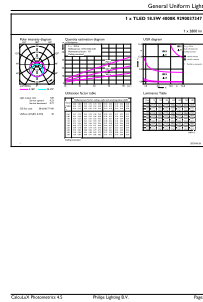
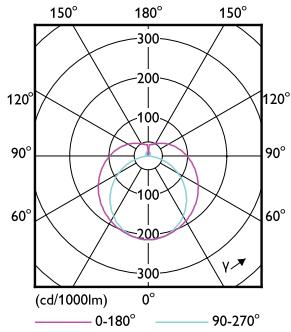
Målskitse



Product	D1	D2	A1	A2	A3
MAS LEDtube 900mm HO 18.5W 840 T5	19 mm	849 mm	856,1 mm	863,2 mm	

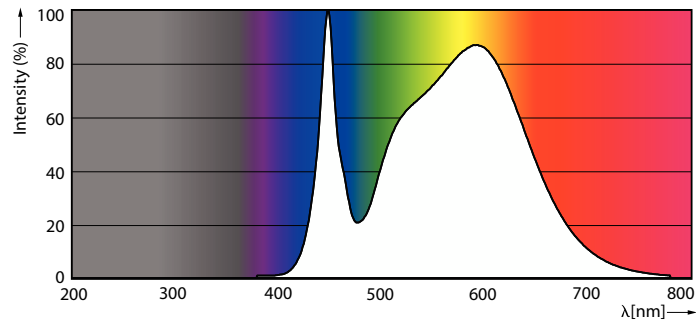
MASTER LEDtube Mains T5

Fotometriske data



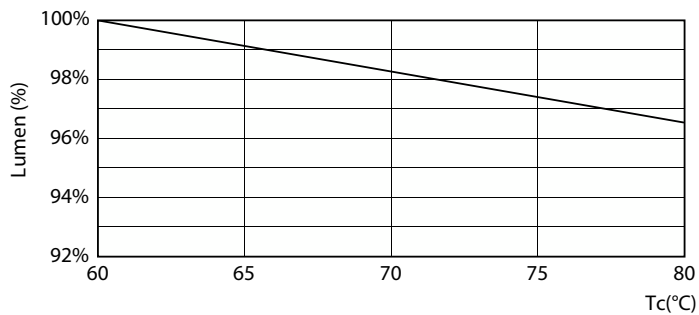
Light Distribution Diagram - MAS LEDtube 900mm HO 18.5W 840 T5

General uniform lighting - MAS LEDtube 900mm HO 18.5W 840 T5

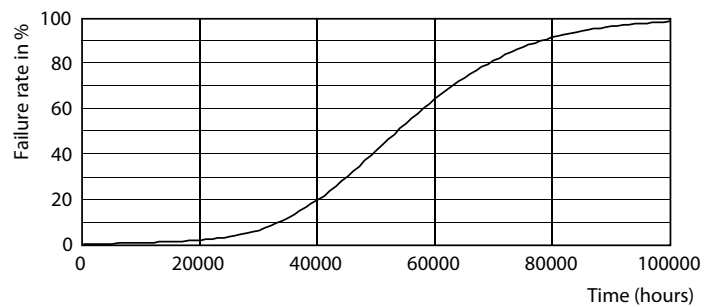


Spectral Power Distribution Colour - MAS LEDtube 900mm HO 18.5W 840 T5

Levetid



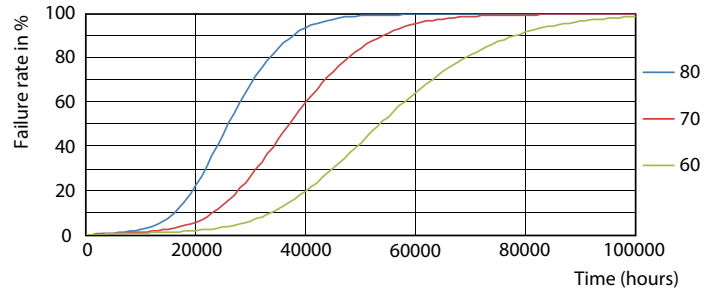
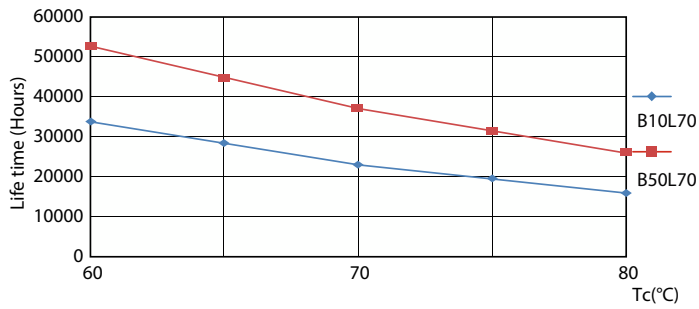
Lumen Maintenance Diagram - MAS LEDtube 900mm HO 18.5W 840 T5



Life Expectancy Diagram - MAS LEDtube 900mm HO 18.5W 840 T5

MASTER LEDtube Mains T5

Levetid



Life Expectancy Diagram - MAS LEDtube 900mm HO 18.5W 840 T5

Life Expectancy Diagram - MAS LEDtube 900mm HO 18.5W 840 T5



Lumen Maintenance Diagram - MAS LEDtube 900mm HO 18.5W 840 T5

