



# CorePro LED PLC 4P



## CorePro LED PLC 5.5W 830 4P G24q-1

The CorePro LED PLC 4P integrerer en LED-lyskilde i den traditionelle lineære størrelse for lysstofrør. Dette produkt er ideelt til opgradering af løsninger inden for almen belysning: det opfylder de grundlæggende krav til belysning, giver betydelige energibesparelser og er miljøvenligt.

### Produkt data

Generelle oplysninger			
Fod	G24q-1 ROT	Opvarmningstid til 60 % lyseffekt	0.5 s
Normeret levetid	30.000 t	Effektfaktor (brøk)	0.9
Skiftecyklus	200.000	Spænding (nom.)	220-240 V
Lighting Technology	LED	LED alternative to fluorescent lamp power	13 W
Lysstrømsmålingsreference	Sphere	Startstrøm ved lysnettet	-
Lysteknisk		Maks. lampe nr. på MCB B type 10 A - Netspænding	-
Farvekode	830 [CCT of 3000K]	Maks. lampe nr. på MCB B type 10A – EM ballast uden kompensationskondensator.	-
Spredningsvinkel (nom.)	120 °	Maks. lampe nr. på MCB B type 10A – EM ballast med kompensationskondensator.	-
Lysstrøm	600 lm	Maks. lampe nr. på MCB B type 16 A - Netspænding	-
Lyseffekt (nominel) (nom.)	109 lm/W	Maks. lampe nr. på MCB B type 16A – EM ballast uden kompensationskondensator.	-
Farvebetegnelse	Hvid (WH)	Maks. lampe nr. på MCB B type 16A – EM ballast med kompensationskondensator.	-
Korreleret farvetemperatur (nom.)	3000 K	Forkoblingskompatibilitet	HF/230V
Farveensartethed	<6	Temperatur	
Farvegengivelsesindeks (CRI)	82	Omgivende temperaturområde	-20 til +45 °C
LLMF ved den nominelle levetids udløb (nom.)	70 %	T-kappe, maks. (nom.)	70 °C
Drift og el			
Indgangsfrekvens	50 til 60 Hz		
Strømforbrug	5,5 W		
Lyskildens strømstyrke (nom.)	30 mA		
Opstarttid (nom.)	0,5 s		

# CorePro LED PLC 4P

## Lysstyringssystemer og dæmpning

Dæmpbar	Nej
---------	-----

## Mekanik og armaturhus

Pære finish	Matteret
Lyskildemateriale	Plast
Produktlængde	100 mm
Lyskildeform	PL-C

## Godkendelse og anvendelsesområde

Energieffektivitetsklasse	F
Energibesparende produkt	Ja
Godkendelsesmærkninger	RoHS-overensstemmelse
Energiforbrug kWh/1000 t.	6 kWh
EPREL-registreringsnummer	1945441
CE-mærke	Ja
EU RoHS-godkendt	Ja

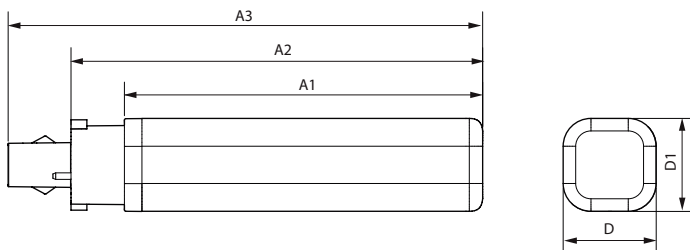
## Anvendelsesbetingelser

Kan det bruges i lukkede armaturer?	Yes
-------------------------------------	-----

## Produktdata

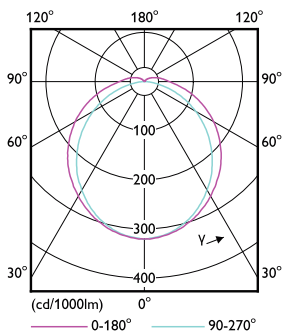
Ordreproduktnavn	CorePro LED PLC 5.5W 830 4P G24q-1
Det fulde produktnavn	CorePro LED PLC 5.5W 830 4P G24q-1
Full EOC	872016929041900
Beskrivelse af lokal kode	2057819394
Ordrekode	929003757602
Materialenr. (12NC)	929003757602
Lokal ordrekode	2057819394
Tæller – antal pr. pakke	1
Nettovægt (stykke)	0,100 kg
EAN/UPC - Produkt/Æske	8720169290419
Tæller – antal pakker pr. kasse (udvendig emballage)	10
EAN/UPC – kasse	8720169290426

## Målskitse

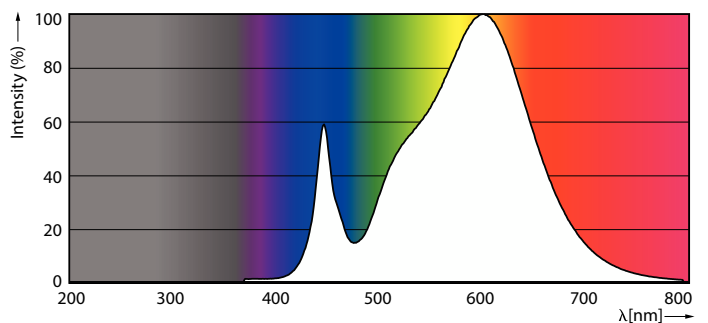


Product	D1	D	A1	A2	A3
CorePro LED PLC 5.5W 830 4P G24q-1	34 mm	34 mm	109 mm	128 mm	144 mm

## Fotometriske data



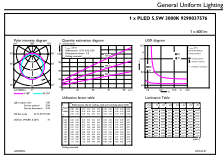
Light Distribution Diagram - CorePro LED PLC 5.5W 830 4P G24q-1



Spectral Power Distribution Colour - CorePro LED PLC 5.5W 830 4P G24q-1

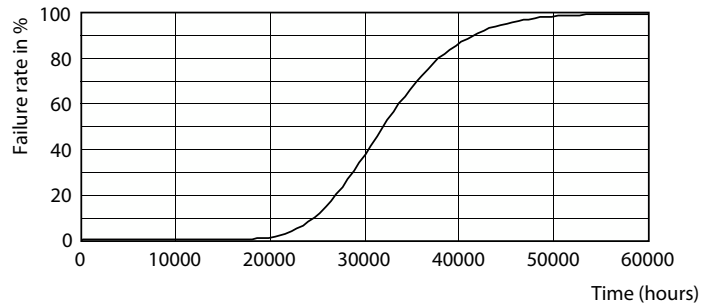
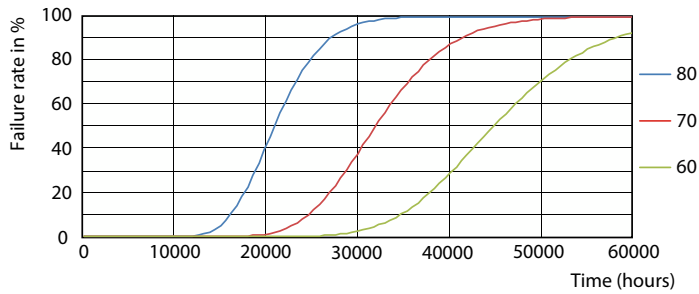
# CorePro LED PLC 4P

## Fotometriske data

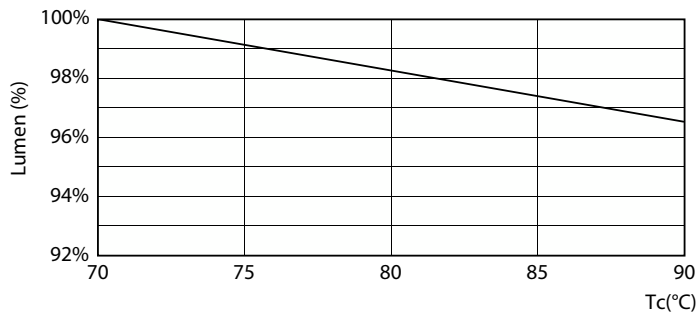


General uniform lighting - CorePro LED PLC 5.5W 830 4P G24q-1

## Levetid

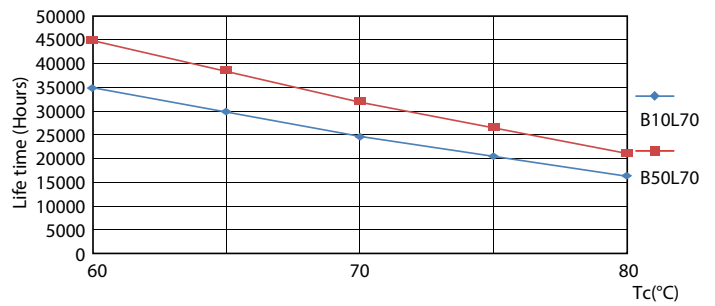


FailureRate



Lumen Maintenance Diagram - CorePro LED PLC 5.5W 830 4P G24q-1

Life Expectancy Diagram



LifetimeVsTc

## CorePro LED PLC 4P

### Levetid



Lumen Maintenance Diagram - CorePro LED PLC 5.5W 830 4P G24q-1

