



# CorePro LED PLC 4P



## CorePro LED PLC 6.5W 840 4P G24q-2

The CorePro LED PLC 4P integrerer en LED-lyskilde i den traditionelle lineære størrelse for lysstofrør. Dette produkt er ideelt til opgradering af løsninger inden for almen belysning: det opfylder de grundlæggende krav til belysning, giver betydelige energibesparelser og er miljøvenligt.

### Produkt data

Generelle oplysninger	
Fod	G24q-2 ROT
Normeret levetid	30.000 t
Skiftecyklus	200.000
Lighting Technology	LED
Lysstrømsmålingsreference	Sphere
Lysteknisk	
Farvekode	840 [CCT of 4000K]
Spredningsvinkel (nom.)	120 °
Lysstrøm	770 lm
Lyseffekt (nominel) (nom.)	118 lm/W
Farvebetegnelse	Kold hvid (CW)
Korreleret farvetemperatur (nom.)	4000 K
Farveensartethed	<6
Farvegengivelsesindeks (CRI)	82
LLMF ved den nominelle levetids udløb (nom.)	70 %
Drift og el	
Indgangsfrekvens	50 til 60 Hz
Strømforbrug	6,5 W
Lyskildens strømstyrke (nom.)	35 mA
Opstarttid (nom.)	0,5 s

Opvarmningstid til 60 % lyseffekt	0.5 s
Effektfaktor (brøk)	0.9
Spænding (nom.)	220-240 V
LED alternative to fluorescent lamp power	18 W
Startstrøm ved lysnettet	-
Maks. lampe nr. på MCB B type 10 A - Netspænding	-
Maks. lampe nr. på MCB B type 10A – EM ballast uden kompensationskondensator.	-
Maks. lampe nr. på MCB B type 10A – EM ballast med kompensationskondensator.	-
Maks. lampe nr. på MCB B type 16 A - Netspænding	-
Maks. lampe nr. på MCB B type 16A – EM ballast uden kompensationskondensator.	-
Maks. lampe nr. på MCB B type 16A – EM ballast med kompensationskondensator.	-
Forkoblingskompatibilitet	HF/230V

Temperatur	
Omgivende temperaturområde	-20 til +45 °C
T-kappe, maks. (nom.)	70 °C

# CorePro LED PLC 4P

## Lysstyringssystemer og dæmpning

Dæmpbar	Nej
---------	-----

## Mekanik og armaturhus

Pære finish	Matteret
Lyskildemateriale	Plast
Produktlængde	100 mm
Lyskildeform	PL-C

## Godkendelse og anvendelsesområde

Energieffektivitetsklasse	E
Energibesparende produkt	Ja
Godkendelsesmærkninger	RoHS-overensstemmelse
Energiforbrug kWh/1000 t.	7 kWh
EPREL-registreringsnummer	1945437
CE-mærke	Ja
EU RoHS-godkendt	Ja

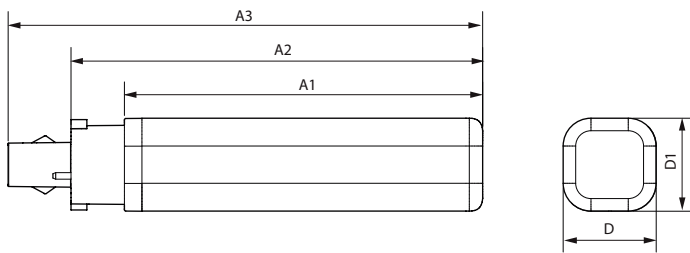
## Anvendelsesbetingelser

Kan det bruges i lukkede armaturer?	Yes
-------------------------------------	-----

## Produktdata

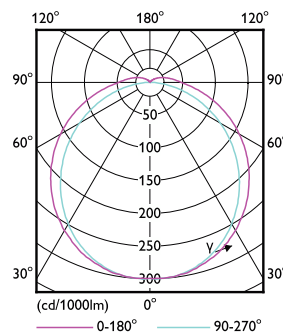
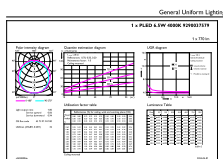
Ordreproduktnavn	CorePro LED PLC 6.5W 840 4P G24q-2
Det fulde produktnavn	CorePro LED PLC 6.5W 840 4P G24q-2
Full EOC	872016929047100
Ordrekode	929003757902
Materialenr. (12NC)	929003757902
Tæller – antal pr. pakke	1
Nettovægt (stykke)	0,100 kg
EAN/UPC - Produkt/Æske	8720169290471
Tæller – antal pakker pr. kasse (udvendig emballage)	10
EAN/UPC – kasse	8720169290488

## Målskitse



Product	D1	D	A1	A2	A3
CorePro LED PLC 6.5W 840 4P G24q-2	34 mm	34 mm	109 mm	128 mm	144 mm

## Fotometriske data

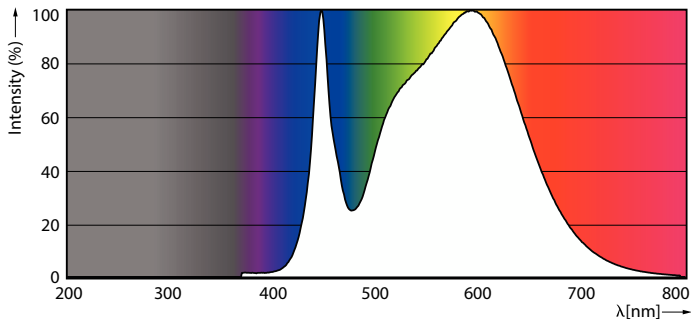


General uniform lighting - CorePro LED PLC 6.5W 840 4P G24q-2

Light Distribution Diagram - CorePro LED PLC 6.5W 840 4P G24q-2

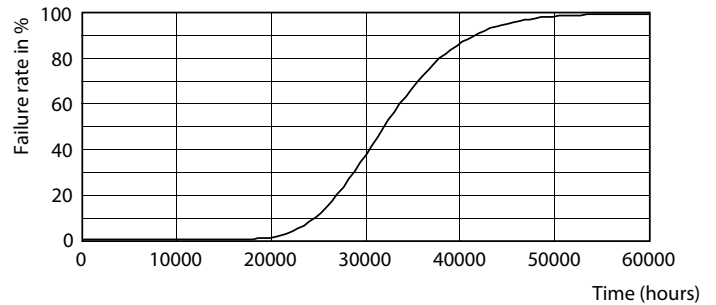
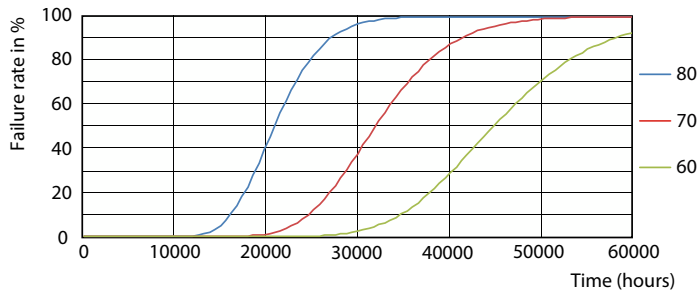
# CorePro LED PLC 4P

## Fotometriske data



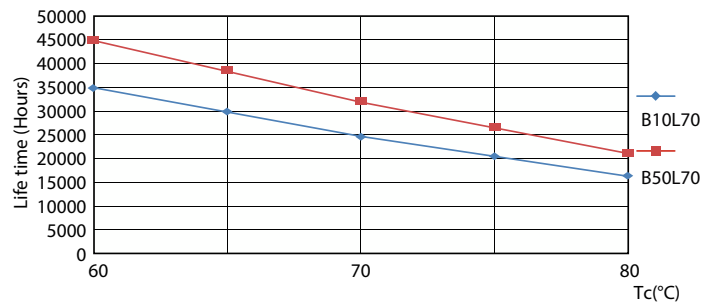
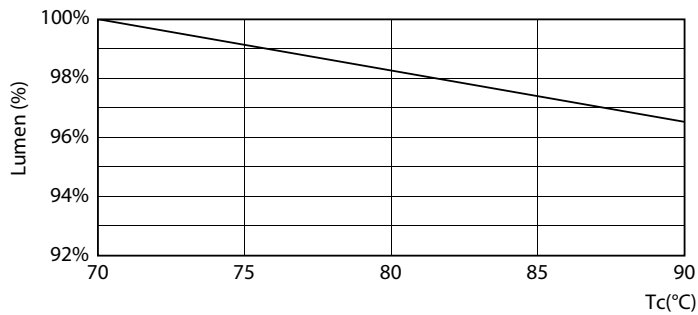
Spectral Power Distribution Colour - CorePro LED PLC 6.5W 840 4P G24q-2

## Levetid



FailureRate

Life Expectancy Diagram



Lumen Maintenance Diagram - CorePro LED PLC 6.5W 840 4P G24q-2

LifetimeVsTc

# CorePro LED PLC 4P

## Levetid



Lumen Maintenance Diagram - CorePro LED PLC 6.5W 840 4P G24q-2

