



# MASTER LED-lysrør 230V T5



## MAS LEDtube 600mm HE 7W 830 T5 EU

Det nye Philips MASTER LED-lysrør 230V T5 gør dit belysningsprojekt enklere. Du behøver ikke længere at tage hensyn til driverteknologien. På grund af det unikke design af Philips MASTER LED-lysrør 230V T5 kan det installeres i armaturer med tilslutning til lysnettet. Så enkel at betjene! Philips MASTER LED-lysrør 230V T5 er helt sikker, pålidelig og nem at installere og det ideelle alternativ til almindelige lysstofrør, fordi den har en længere levetid og er forbundet med store energibesparelser og lavere vedligeholdelsesomkostninger.

### Produkt data

Generelle oplysninger		Værdi for stroboskopisk effekt (SVM)	
Fod	G5		0,4
Normeret levetid	50.000 t	Photobiological safety according to EN 62471	RG0
Skiftcyklus	200.000	<b>Drift og el</b>	
Lighting Technology	LED	Indgangsfrekvens	50 til 60 Hz
Lysstrømsmålingsreference	Sphere	Strømforbrug	7 W
<b>Lysteknisk</b>		Lyskildens strømstyrke (nom.)	32 mA
Farvekode	830 [CCT of 3000K]	Opstarttid (nom.)	0,5 s
Spredningsvinkel (nom.)	200 °	Opvarmningstid til 60 % lyseffekt	0,5 s
Lysstrøm	1.000 lm	Effektfaktor (brøk)	0,9
Lyseffekt (nominel) (nom.)	142 lm/W	Spænding (nom.)	220-240 V
Farvebetegnelse	Hvid (WH)	LED alternative to fluorescent lamp power	14 W
Korreleret farvetemperatur (nom.)	3000 K	Startstrøm ved lysnettet	4,5
Farveensartethed	<6	Maks. lampe nr. på MCB B type 10 A - Netspænding	160
Farvegengivelsesindeks (CRI)	80	Maks. lampe nr. på MCB B type 10A – EM ballast uden kompensationskondensator.	-
LLMF ved den nominelle levetids udløb (nom.)	70 %	Maks. lampe nr. på MCB B type 10A – EM ballast med kompensationskondensator.	-
Flimmerværdi (PstLM)	1		

# MASTER LED-lysrør 230V T5

Maks. lampenr. på MCB B type 16 A - Netspænding	254
Maks. lampe nr. på MCB B type 16A – EM ballast uden kompensationskondensator.	-
Maks. lampe nr. på MCB B type 16A – EM ballast med kompensationskondensator.	-
Forkoblingskompatibilitet	230V

## Temperatur

Omgivende temperaturområde	-20 til +45 °C
T-kappe, maks. (nom.)	50 °C

## Lysstyringssystemer og dæmpning

Dæmpbar	Nej
---------	-----

## Mekanik og armaturhus

Pære finish	Matteret
Lyskildemateriale	Glas
Produktlængde	600 mm
Lyskildeform	T5

## Godkendelse og anvendelsesområde

Energieffektivitetsklasse	D
Energibesparende produkt	Ja
Godkendelsesmærkninger	RoHS-overensstemmelse KEMA Keur-certifikat

Energiforbrug kWh/1000 t.	7 kWh
EPREL-registreringsnummer	1826568
CE-mærke	Ja
EU RoHS-godkendt	Ja

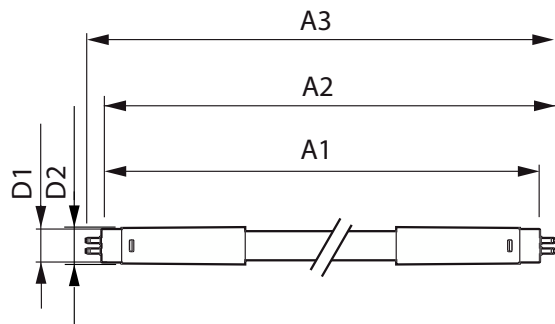
## Anvendelsesbetingelser

Kan det bruges i lukkede armaturer?	Yes
-------------------------------------	-----

## Produktdata

Ordreproduktnavn	MAS LEDtube 600mm HE 7W 830 T5 EU
Det fulde produktnavn	MAS LEDtube 600mm HE 7W 830 T5 EU
Full EOC	872016931169500
Ordrekode	929003795402
Materialenr. (12NC)	929003795402
Tæller – antal pr. pakke	1
Nettovægt (stykke)	0,070 kg
EAN/UPC - Produkt/Æske	8720169311695
Tæller – antal pakker pr. kasse (udvendig emballage)	10
EAN/UPC – kasse	8720169311701

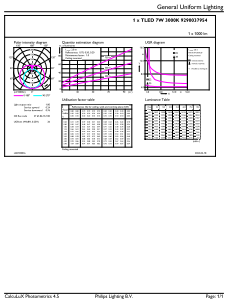
## Målskitse



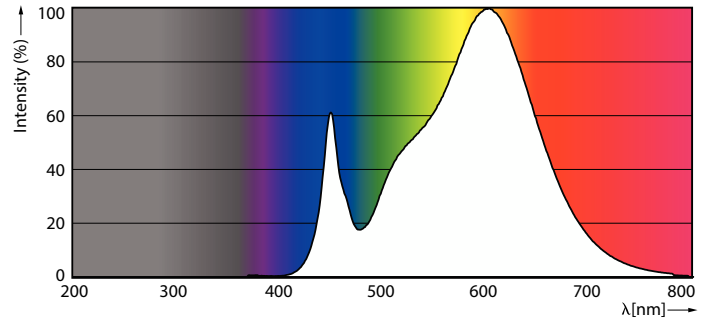
Product	D1	D2	A1	A2	A3
MAS LEDtube 600mm HE 7W 830 T5 EU	15,7 mm	19 mm	549 mm	556,1 mm	563,2 mm

# MASTER LED-lysrør 230V T5

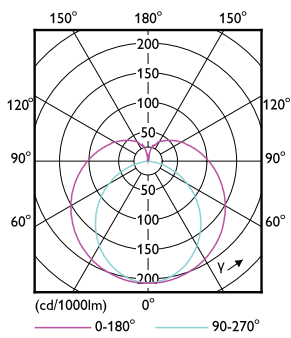
## Fotometriske data



General uniform lighting - MAS LEDtube 600mm HE 7W 830 T5 EU



Spectral Power Distribution Colour - MAS LEDtube 600mm HE 7W 830 T5 EU

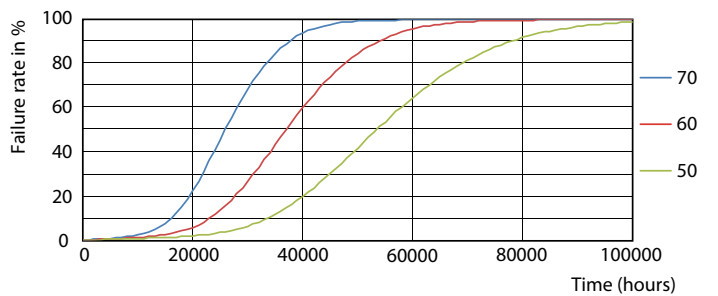


Light Distribution Diagram - MAS LEDtube 600mm HE 7W 830 T5 EU

## Levetid



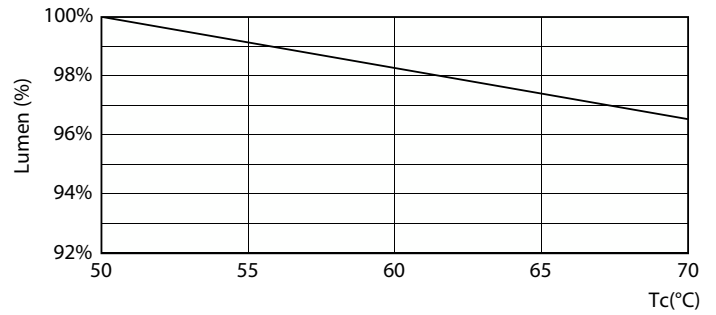
Life Expectancy Diagram



FailureRate

# MASTER LED-lysrør 230V T5

## Levetid



LifetimeVsTc

Lumen Maintenance Diagram - MAS LEDtube 600mm HE 7W 830 T5 EU



Lumen Maintenance Diagram - MAS LEDtube 600mm HE 7W 830 T5 EU

