



# MASTER LED-lysrør 230V T5



## MAS LEDtube 600mm HE 7W 865 T5 EU

Det nye Philips MASTER LED-lysrør 230V T5 gør dit belysningsprojekt enklere. Du behøver ikke længere at tage hensyn til driverteknologien. På grund af det unikke design af Philips MASTER LED-lysrør 230V T5 kan det installeres i armaturer med tilslutning til lysnettet. Så enkel at betjene! Philips MASTER LED-lysrør 230V T5 er helt sikker, pålidelig og nem at installere og det ideelle alternativ til almindelige lysstofrør, fordi den har en længere levetid og er forbundet med store energibesparelser og lavere vedligeholdelsesomkostninger.

### Produkt data

Generelle oplysninger	
Fod	G5
Normeret levetid	50.000 t
Skiftcyklus	200.000
Lighting Technology	LED
Lysstrømsmålingsreference	Sphere
Lysteknisk	
Farvekode	865 [CCT of 6500K]
Spredningsvinkel (nom.)	200 °
Lysstrøm	1.050 lm
Lyseffekt (nominel) (nom.)	150 lm/W
Farvetegnelse	Koldt dagslys
Korreleret farvetemperatur (nom.)	6500 K
Farveensartethed	<6
Farvegengivelsesindeks (CRI)	80
LLMF ved den nominelle levetids udløb (nom.)	70 %
Flimmerværdi (PstLM)	1

Værdi for stroboskopisk effekt (SVM)	0,4
Photobiological safety according to EN 62471	RGO
Drift og el	
Indgangsfrekvens	50 til 60 Hz
Strømforbrug	7 W
Lyskildens strømstyrke (nom.)	32 mA
Opstartstid (nom.)	0,5 s
Opvarmningstid til 60 % lyseffekt	0,5 s
Effektfaktor (brøk)	0,9
Spænding (nom.)	220-240 V
LED alternative to fluorescent lamp power	14 W
Startstrøm ved lysnettet	4,5
Maks. lampenr. på MCB B type 10 A - Netspænding	160
Maks. lampe nr. på MCB B type 10A – EM ballast uden kompensationskondensator.	-
Maks. lampe nr. på MCB B type 10A – EM ballast med kompensationskondensator.	-

# MASTER LED-lysrør 230V T5

Maks. lampenr. på MCB B type 16 A - Netspænding	254
Maks. lampe nr. på MCB B type 16A – EM ballast uden kompensationskondensator.	-
Maks. lampe nr. på MCB B type 16A – EM ballast med kompensationskondensator.	-
Forkoblingskompatibilitet	230V
<b>Temperatur</b>	
Omgivende temperaturområde	-20 til +45 °C
T-kappe, maks. (nom.)	50 °C
<b>Lysstyringssystemer og dæmpning</b>	
Dæmpbar	Nej
<b>Mekanik og armaturhus</b>	
Pære finish	Matteret
Lyskildemateriale	Glas
Produktlængde	600 mm
Lyskildeform	T5
<b>Godkendelse og anvendelsesområde</b>	
Energieffektivitetsklasse	D
Energibesparende produkt	Ja
Godkendelsesmærkninger	RoHS-overensstemmelse KEMA Keur-certifikat

Energiforbrug kWh/1000 t.	7 kWh
EPREL-registreringsnummer	1840375
CE-mærke	Ja
EU RoHS-godkendt	Ja

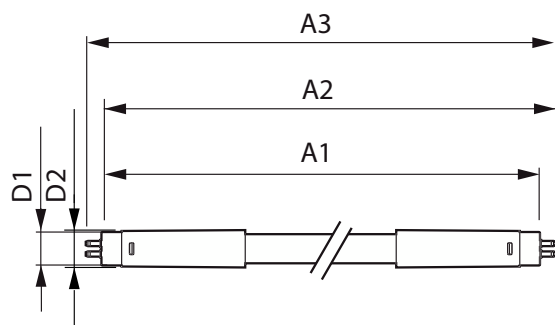
## Anvendelsesbetingelser

Kan det bruges i lukkede armaturer?	Yes
-------------------------------------	-----

## Produktdata

Ordreproduktnavn	MAS LEDtube 600mm HE 7W 865 T5 EU
Det fulde produktnavn	MAS LEDtube 600mm HE 7W 865 T5 EU
Full EOC	872016930684400
Ordrekode	929003795602
Materialenr. (12NC)	929003795602
Tæller – antal pr. pakke	1
Nettovægt (stykke)	0,070 kg
EAN/UPC - Produkt/Æske	8720169306844
Tæller – antal pakker pr. kasse (udvendig emballage)	10
EAN/UPC – kasse	8720169306851

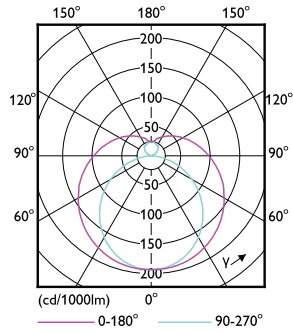
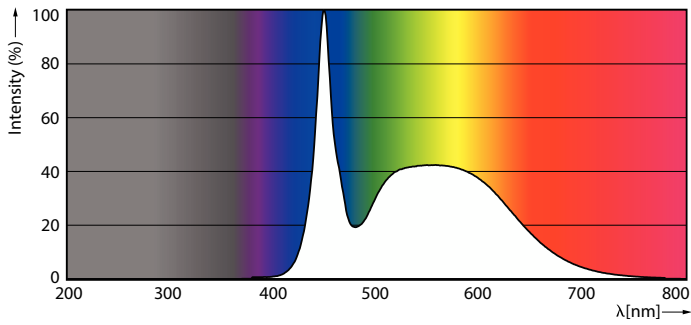
## Målskitse



Product	D1	D2	A1	A2	A3
MAS LEDtube 600mm HE 7W 865 T5 EU	15,7 mm	19 mm	549 mm	556,1 mm	563,2 mm

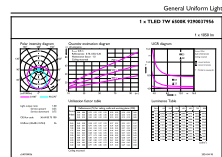
# MASTER LED-lysrør 230V T5

## Fotometriske data



Spectral Power Distribution Colour - MAS LEDtube 600mm HE 7W 865 T5 EU

Light Distribution Diagram - MAS LEDtube 600mm HE 7W 865 T5 EU

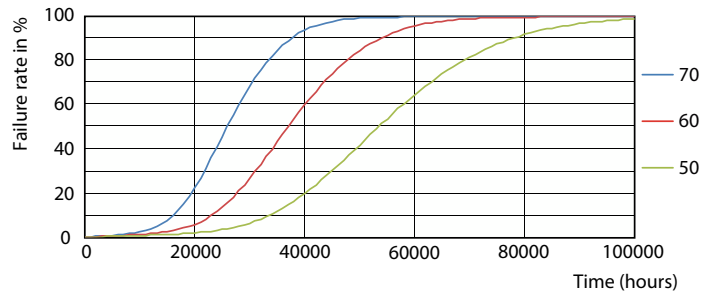


General uniform lighting - MAS LEDtube 600mm HE 7W 865 T5 EU

## Levetid



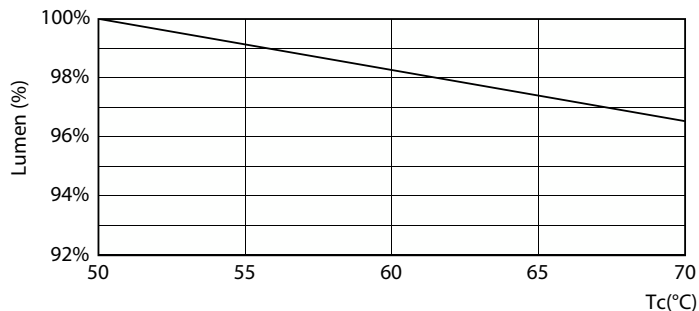
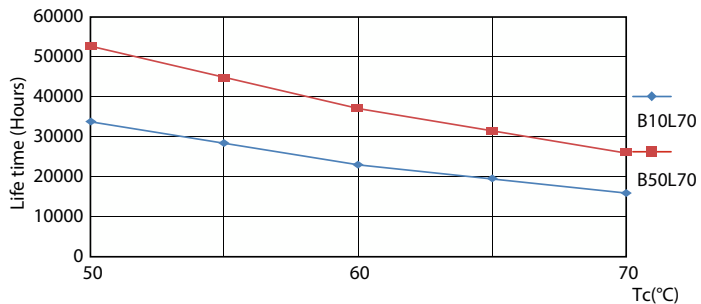
Life Expectancy Diagram



FailureRate

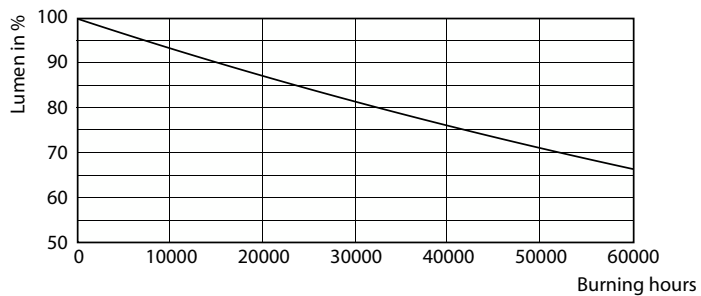
# MASTER LED-lysrør 230V T5

## Levetid



LifetimeVsTc

Lumen Maintenance Diagram - MAS LEDtube 600mm HE 7W 865 T5 EU



Lumen Maintenance Diagram - MAS LEDtube 600mm HE 7W 865 T5 EU

