



# MASTER LED-lysrør EM/230V



## MAS LEDtube 1200mm UO 13.5W 840 T8 SDCM

Philips MASTER LED-lysrør har en LED-lyskilde integreret i en traditionel lysstofrørsudformning. Dens unikke design skaber et perfekt ensartet visuelt look, som ikke kan skelnes fra traditionelle lysstofrør. Disse T8 LED-lysrør er det rette valg for fremragende ydeevne og er designet til at modstå hverdagens forhold. Store besparelser takket være lavt energiforbrug og en usædvanlig lang levetid, hvilket sikrer, at dette rør kan håndtere enhver krævende anvendelse.

### Advarsler og sikkerhed

- BEMÆRKNINGER: Den generelle energieffektivitet og lysfordeling i alle installationer hvor disse lyskilder anvendes, afhænger af installationens design.

### Produkt data

Generelle oplysninger	
Fod	G13 ROT
Normeret levetid	75.000 t
Skiftcyklus	200.000
Lighting Technology	LED
Lysstrømsmålingsreference	Sphere
Lysteknisk	
Farvekode	840 [CCT of 4000K]
Spredningsvinkel (nom.)	160 °
Lysstrøm	2.500 lm
Farvebetegnelse	Kold hvid (CW)
Korreleret farvetemperatur (nom.)	4000 K
Lyseffekt (nominel) (nom.)	185 lm/W
Farveensartethed	<3

Farvegengivelsesindeks (CRI)	80
LLMF ved den nominelle levetids udløb (nom.)	70 %
Photobiological safety according to EN 62471	RG0
Drift og el	
Indgangsfrekvens	50 til 60 Hz
Strømforbrug	13,5 W
Lyskildens strømstyrke (maks.)	69 mA
Lyskildens strømstyrke (min.)	56 mA
Opstarttid (nom.)	0,5 s
Opvarmningstid til 60 % lyseffekt	0,5 s
Effektfaktor (brøk)	0,9
Spænding (nom.)	220-240 V
LED alternative to fluorescent lamp power	36 W
Startstrøm ved lysnettet	7,4

## MASTER LED-lysrør EM/230V

Maks. lampenr. på MCB B type 10 A - Netspænding	100
Maks. lampe nr. på MCB B type 10A – EM ballast uden kompensationskondensator.	100
Maks. lampe nr. på MCB B type 10A – EM ballast med kompensationskondensator.	15
Maks. lampenr. på MCB B type 16 A - Netspænding	160
Maks. lampe nr. på MCB B type 16A – EM ballast uden kompensationskondensator.	160
Maks. lampe nr. på MCB B type 16A – EM ballast med kompensationskondensator.	25
Forkoblingskompatibilitet	EM/230V

### Temperatur

T-kappe, maks. (nom.)	50 °C
-----------------------	-------

### Lysstyringssystemer og dæmpning

Dæmpbar	Nej
---------	-----

### Mekanik og armaturhus

Pære finish	Matteret
Lyskildemateriale	Plast
Produktlængde	1.200 mm
Lyskildeform	T8
Nettovægt (stykke)	0,220 kg

### Godkendelse og anvendelsesområde

Energieffektivitetsklasse	B
Energibesparende produkt	Ja
Godkendelsesmærkninger	RoHS-overensstemmelse CE-mærkning KEMA Keur-certifikat ENEC-certifikat

Energiforbrug kWh/1000 t.	14 kWh
EPREL registreringsnummer	2144215
CE-mærke	Ja
EU RoHS-godkendt	Ja
LED-innovationer	UltraEfficient
Flimmerværdi (PstLM)	0,1
Værdi for stroboskopisk effekt (SVM)	0,1
Omgivelsestemperaturområde	-20 til +45 °C

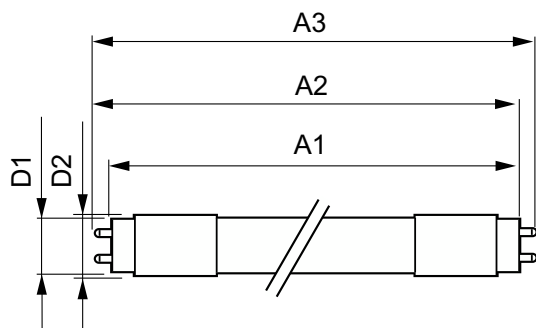
### Anvendelsesbetingelser

Kan det bruges i lukkede armaturer?	Yes
-------------------------------------	-----

### Produktdata

Ordreproduktnavn	MAS LEDtube 1200mm UO 13.5W 840 T8 SDCM
Det fulde produktnavn	MAS LEDtube 1200mm UO 13.5W 840 T8 SDCM
Full EOC	872016938819200
Ordrekode	929004243102
Materialenr. (12NC)	929004243102
Tæller – antal pr. pakke	1
EAN/UPC - Produkt/Æske	8720169388192
Tæller – antal pakker pr. kasse (udvendig emballage)	10
EAN/UPC – kasse	8720169388208

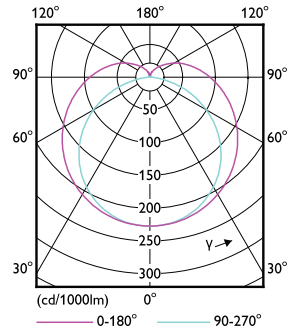
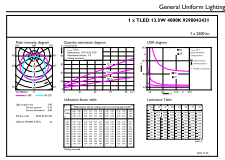
### Målskitse



Product	D1	D2	A1	A2	A3
MAS LEDtube 1200mm UO 13.5W 840 T8 SDCM	25,8 mm	28 mm	1.198,2 mm	1.205,3 mm	1.212,4 mm

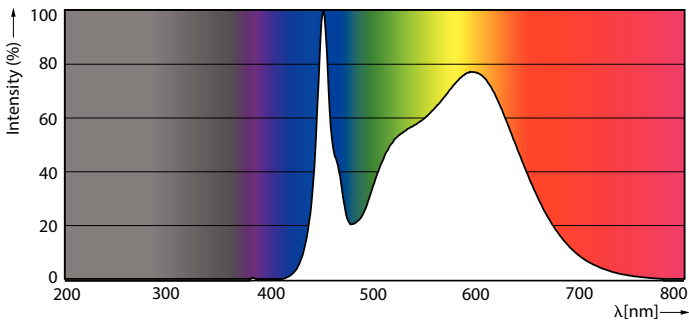
# MASTER LED-lysrør EM/230V

## Fotometriske data



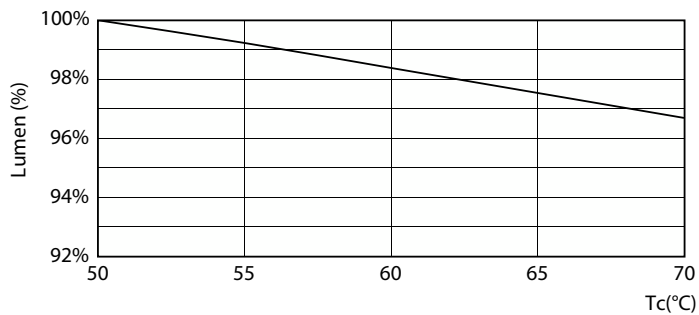
General uniform lighting - MAS LEDtube 1200mm UO 13.5W 840 T8 SDCM

Light Distribution Diagram - MAS LEDtube 1200mm UO 13.5W 840 T8 SDCM

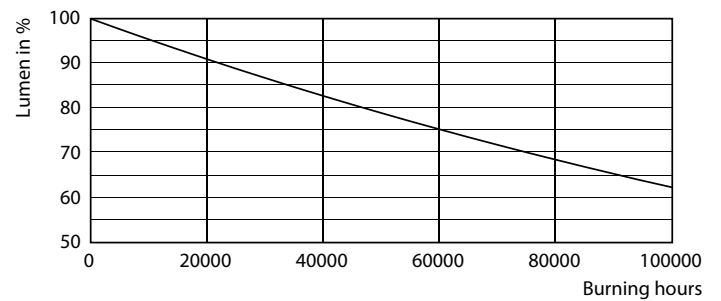


Spectral Power Distribution Colour - MAS LEDtube 1200mm UO 13.5W 840 T8 SDCM

## Levetid



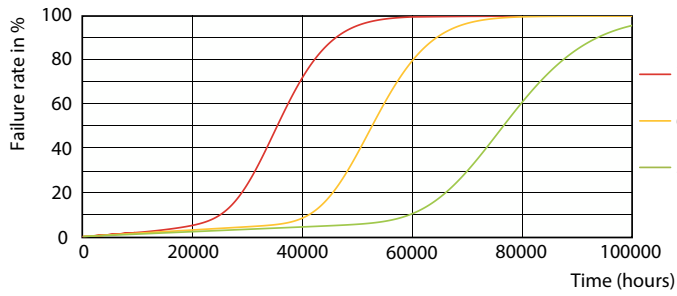
Lumen Maintenance Diagram - MAS LEDtube 1200mm UO 13.5W 840 T8 SDCM



Lumen Maintenance Diagram - MAS LEDtube 1200mm UO 13.5W 840 T8 SDCM

# MASTER LED-lysrør EM/230V

## Levetid



LEDtube-75K-5070-FailureRate-LED

Life Expectancy Diagram



LifetimeVsTc

