

Lofts-tilstedeværelsessensor - Slave enhed

PD9-SDB



hvid, svarende til RAL9010
, Artikelnummer 92915

Produktinformation

- Slave sensor specielt til fugtsikre applikationer, egnet til PD9-M-1C-SDB-IP65-FC
- Til udvidelse af en masterenheds detekteringsområde
- Egnet für: 92912, 92913, ...

Tekniske data

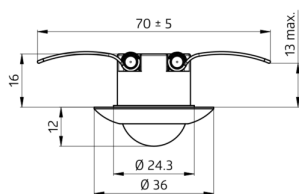
Dimensioner:	Ø 36 x 28 mm
Detektionsområde:	vandret 360° (Montering på væg)
Rækkevidde:	maks. Ø 10 m på tværs maks. Ø 6 m frontalt maks. Ø 4 m siddende
Detekteret område bevægelserne detekteres på tværs:	78 m ² / 2,5 m Monteringshøjde
Fastgørelsehøjde min./maks./anbefalet:	2 m / 5 m / 2,5 m
Beskyttelsesgrad/-klasse:	IP65 / Klasse III
Beskyttelse mod slag:	IK03
Kabellængde:	350 cm

Bestillingsbetegnelse

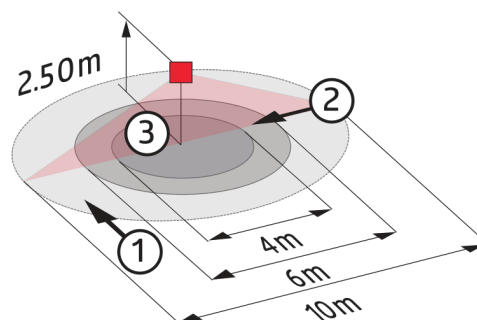
Betegnelser	Farve	Artikelnummer	EAN nummer
PD9-S-SDB-i	hvid, svarende til RAL9010	92915	4007529929153

Tilbehør

Betegnelser	Farve	Artikelnummer	EAN nummer
Afskærmning IP65	transparent	92958	4007529929580
Afdækningsring PD9 Ø 36 mm	antracit blank	92235	4007529922352
Afdækningsring PD9 Ø 36 mm	hvid blank	92238	4007529922383
Afdækningsring PD9 Ø 36 mm	sølv blank	92237	4007529922376
Afdækningsring PD9 Ø 45 mm	hvid mat	92327	4007529923274
Afdækningsring PD9 Ø 45 mm	sølv mat	92346	4007529923465
Firkantet designramme PD9-i ren hvid mat, svarende til RAL9010		92993	4007529929931



sensor head



Dimensioner 92915

Diagram over detekteringsområde

- 1: Bevægelse på tværs af sensoren
- 2: Frontal bevægelse mod sensoren
- 3: Siddende handling

