

Bevægelsessensor til udendørs anvendelse - RC-plus next N

RC-plus next N 230



hvid mat, svarende til
RAL9010 , Artikelnummer
93331

sort mat, svarende til
RAL9005 , Artikelnummer
93333

brun mat, svarende til
RAL8014 , Artikelnummer
93334

sølv mat, svarende til
RAL9006 , Artikelnummer
93346

Produktinformation

- Bevægelsessensor med 230° detekteringsområde og krybezone
- Mekanisk indstilling af rækkevidden
- Forskellige efterløbstider
- Ikke-forstyrrende parallellt påvisning af flere detektorer.
- Mulighed for manuel tænding via tryk
- Bevægeligt kuglehoved
- Mulighed for omgående ibrugtagning med fabriksindstillingerne
- Yderligere funktioner kan indstilles via fjernbetjeningen, der fås som tilbehør
- Zero crossing tilkobling og frakobling
- Sokkelkompatibel med Luxomat RC-plus (next) og Luxomat Vario
- Fejltænding på grund af dyr kan undgås ved at reducere følsomheden
- Let montering med stiksokkel
- Væg-, loft- og udendørs hjørnemontering
- Fabriksindstilling: 3 min og 20 lux
- **Anvendelseksemples:**
udendørs områder (indgange / adgangsveje), parkeringsarealer, parkeringskældre, Højlagere

Tekniske data

Spænding: 110 - 240 V AC 50 / 60 Hz (kan også leveres med andre driftsspændinger efter forespørgsel)

Dimensioner:	121 x 71 x 85 mm
Strømforbrug:	ca. 0,5 W
Detektionsområde:	vandret 230° (Vægmontering)
Rækkevidde:	maks. 20 m på tværs maks. 6 m frontalt maks. 4 m krybezone
Detekteret område bevægelserne detekteres på tværs:	800 m ² / 2,5 m Monteringshøjde
Fastgørelses højde min./maks./anbefalet:	2 m / 5 m / 2,5 m
Beskyttelsesgrad/-klasse:	IP54 / Klasse II
Beskyttelse mod slag:	IK03
Omgivelsestemperatur:	-25 °C til +50 °C
Kabinet:	UV-resistent polycarbonat af høj kvalitet
Kanal 1 (lysstyring)	
Afbryderstyrke:	3000 W, cos φ = 1 1500 VA, cos φ = 0,5 300 W LED maks. startstrøm I _p (20 ms) = 165 A maks. startstrøm I _p (200 μs) = 800 A
Kontakt-type:	1x μ-contakt, lukke/NO med Wolfram-kontakt
Tidsindstillinger:	15 sek. - 16 min, Impuls
Lux grænseværdi for tænd og sluk:	2 - 500 Lux

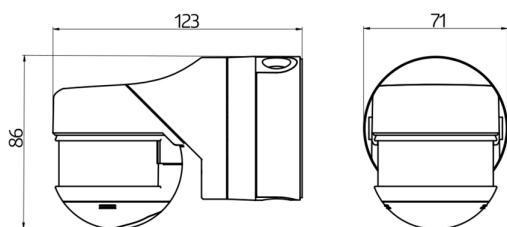
Bestillingsbetegnelse

Betegnelser	Farve	Artikelnummer	EAN nummer
RC-plus next N 230	hvid mat, svarende til RAL9010	93331	4007529933310
RC-plus next N 230	sort mat, svarende til RAL9005	93333	4007529933334
RC-plus next N 230	brun mat, svarende til RAL8014	93334	4007529933341
RC-plus next N 230	sølv mat, svarende til RAL9006	93346	4007529933464

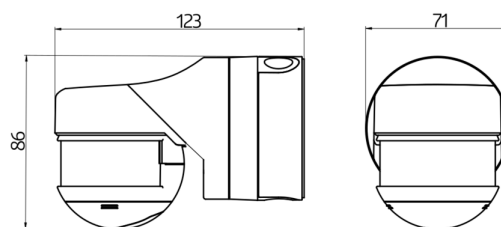
Tilbehør

Betegnelser	Farve	Artikelnummer	EAN nummer
BLE-IR-Adapter	sort	93067	4007529930678

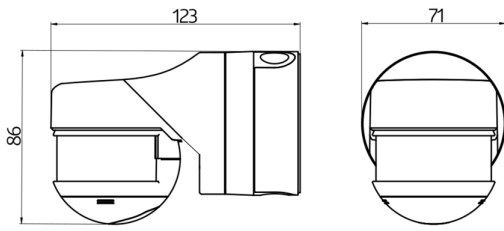
Betegnelser	Farve	Artikelnummer	EAN nummer
IR-RC	-	92000	4007529920006
IR-RC-LD	-	92649	4007529926497
IR-RC-Mini	-	92090	4007529920907
Ø 164 x 143 mm	hvid	92467	4007529924677
RC-dæmperled	hvid	10880	4007529108800
Mini-RC-dæmperled	sort	10882	4007529108824
Hjørnesokkel RC-plus next	sort mat, svarende til RAL9005	97024	4007529970247
Hjørnesokkel RC-plus next	brun mat, svarende til RAL8014	97014	4007529970148
Hjørnesokkel RC-plus next	hvid mat, svarende til RAL9010	97004	4007529970049
Hjørnesokkel RC-plus next	sølv mat, svarende til RAL9006	97043	4007529970438
Hjørnesokkel RC-plus next	hvid	97005	4007529970056



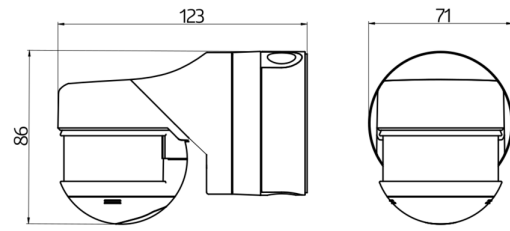
Dimensioner 93331



Dimensioner 93333



Dimensioner 93334



Dimensioner 93346

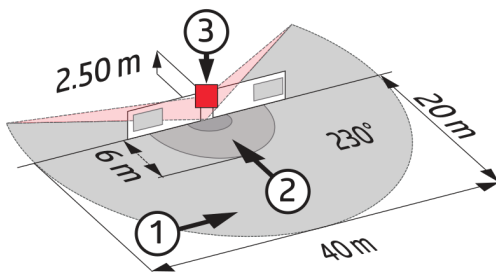
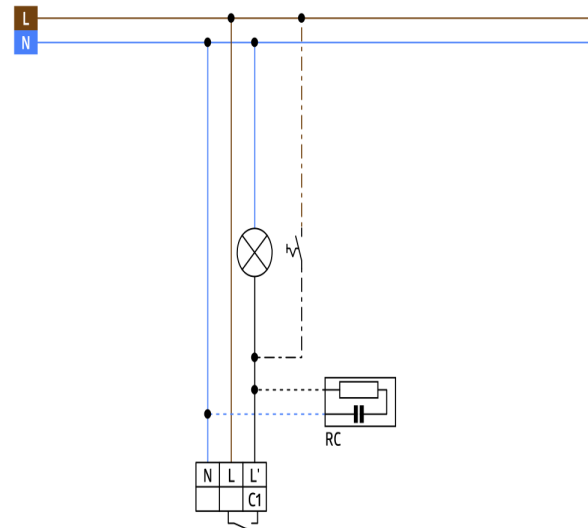


Diagram over detekteringsområde

- 1: Bevægelse på tværs af sensoren
- 2: Frontal bevægelse mod sensoren
- 3: Krybezone



Ledningsdiagram