

KNX - KNX Gen7 DeluxeTilstedeværelsessensor PD2N-KNXs-OCCULOG-DX



hvid mat, svarende til RAL9010 , Artikelnummer 93531

hvid mat, svarende til RAL9010 , Artikelnummer 93530

Produktinformation

- KNX-tilstedeværelsessensor med integreret KNX-BUS-tilslutning
- Lav Installationsdybde
- 1 x lyskanal (for regulering eller tænd/sluk) 1 x slave udgang, 3 separate HVAC udgange
- Intelligent semi-automatisk operation, tilstedeværelse uafhængig kontrol operation (Twilight Detector), fuldautomatisk drift
- To logikmoduler
- Individuel følsomheds justering af PIR-sensoren
- Blandet lysmåling ved brug af den indvendige og udvendige belysnings sensor
- Forskellige låse funktioner
- Status lysdioder Aktiver/Deaktiver
- Programmeringstilstand (fysisk adresse), der betjenes via IR
- Regler af tre lysgrupper via offset (ekstern påvirkning mulig)
- Kort tilstedeværelse, selvregulering af opkørsels tiden, korridor funktion
- Opkald lys scener
- Temperatur føler og mikrofon
- Måling af luftkvaliteten baseret på flygtige organiske forbindelser (VOC)
- Op til 4 grænseværdier muligt
- Måling af relativ luftfugtighed
- Alle værdier kan sendes til bussen og anvendes til HVAC-applikationer
- Styreenhed til temperatur, luftkvalitet og fugtighed
- HVAC-tilstand (1 = komfort, 2 = standby, 3 = økonomi, 4 frost/varmeBeskyttelse)
- Frit programmerbar 5-knap fjernbetjening (tilbehør)

- Tilstedeværelsessimulation
- Master-Slave setup for at udvide detekteringsområdet
- Omfattende optimeringsmuligheder for lysmåling
- Output af den målte lysværdi til bussen
- IR fjernbetjening via valgfri IR-fjernbetjening
- PIN-kode
- Manuel påvirkning via eksterne KNX knapper muligt
- Overvågning af funktionen (Heartbeat, cyklisk afsendelse)
- Zwangsabschaltung
- Intelligent central off-funktion
- Abschaltvorwarnung
- Adfærd på bussens spændings afkast definerbar på valg
- Varierende sikkerhedsbrud efter slukning af armaturerne
- Parametrering af ETS 5 til integrering i KNX-BUS-systemer
- Produktdatabasen, som kan importeres til ETS-systemet, medfølger ved leveringen eller kan hentes fra B.E.G.-hjemmesiden.
- Tilpasning af dæmpnings kurve
- Bestemmelse af refleksionsfaktoren, fx på skrivebordet, med valgfri IR-adapter
- Burn-in-funktion med burn-in-tid mellem 1 - 100 timer, der frit kan indstilles
- Softstart
- Integreret Tunable Hvid controller til menneske-centreret belysning
- RGB-kontrol
- Fjederklemmer
- Afdækningslameller
- **Anvendelseseksempler:**
kontorer, mødelokaler, skoler, børnehaver, sygehuse

Tekniske data

Spænding:	fra KNX-BUS
Dimensioner:	DM= Ø 106 x 42 mm i= Ø 83 x 55 mm
Typ. Strømindgang:	12 mA
Detektionsområde:	vandret 360° (Montering på væg)
Rækkevidde:	maks. Ø 10 m på tværs maks. Ø 6 m frontalt maks. Ø 4 m siddende
Detekteret område bevægelserne detekteres på tværs:	78 m ² / 2,5 m Monteringshøjde
Fastgørelses højde min./maks./anbefalet:	2 m / 5 m / 2,5 m
Beskyttelsesgrad/-klasse:	DM= IP20 / Klasse III i= IP20 / Klasse III
Beskyttelse mod slag:	IK05

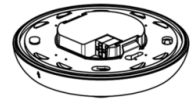
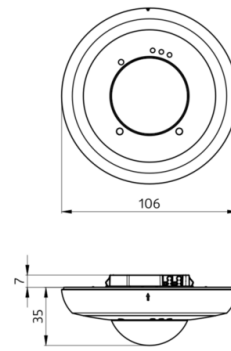
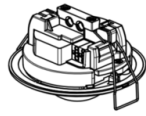
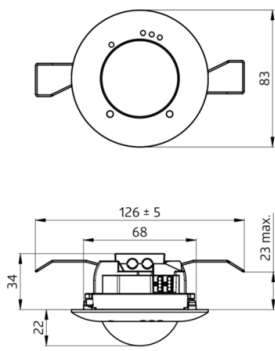
Måleområde for temperatur:	-5 °C til +45 °C
Omgivelsestemperatur:	-25 °C til +55 °C
Kabinet:	UV-resistent polycarbonat af høj kvalitet
Lysfølere:	2
Antal PIR sensorer:	1
KNX TP 256:	Ja
Orienteringslys	5 - 100 % / OFF / 1 min - 255 min
Natlys:	5 - 100 %
Luxindstillet værdi:	5 - 2000 Lux

Bestillingsbetegnelse

Betegnelser	Farve	Artikelnummer	EAN nummer
PD2N-KNXs-OCCULOG-DX-DM	hvid mat, svarende til RAL9010	93531	4007529935314
PD2N-KNXs-OCCULOG-DX-i	hvid mat, svarende til RAL9010	93530	4007529935307

Tilbehør

Betegnelser	Farve	Artikelnummer	EAN nummer
BLE-IR-Adapter	sort	93067	4007529930678
IR-PD-KNX	-	92123	4007529921232
IR-PD-KNX-Mini	-	93398	4007529933983
P Sokkel/underlag IP54 PD2N- / PD4N-DM	hvid	93307	4007529933075
P Sokkel/underlag IP54 PD2N- / PD4N-DM	sort mat, svarende til RAL9005	93753	4007529937530
P Sokkel/underlag IP54 PD2N- / PD4N-DM	trafikhvid mat, svarende til RAL9016	93752	4007529937523
P Sokkel/underlag IP54 PD2N- / PD4N-DM	antracit mat, svarende til RAL7016	93751	4007529937516
Afdækningsring PD2N DM	sort mat, svarende til RAL9005	93763	4007529937639
Afdækningsring PD2N DM	trafikhvid mat, svarende til RAL9016	93762	4007529937622
Afdækningsring PD2N DM	antracit mat, svarende til RAL7016	93761	4007529937615
Ø 200 x 90 mm	hvid	92199	4007529921997



Dimensioner 93530

Dimensioner 93531

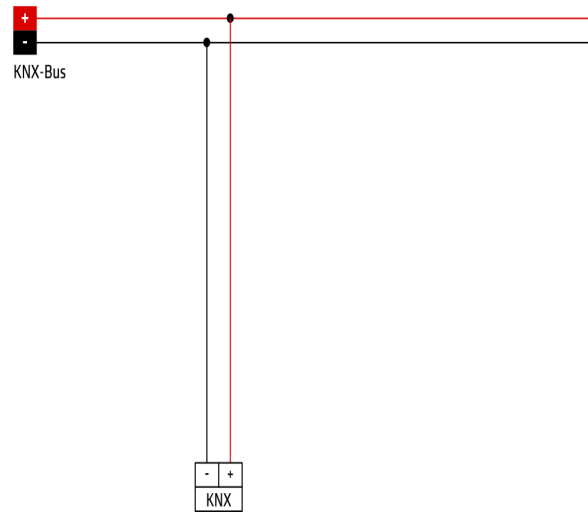
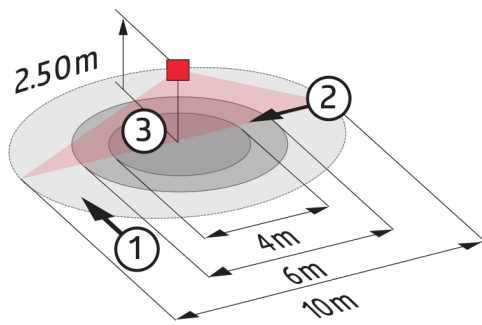


Diagram over detekteringsområde

Ledningsdiagram

- 1: Bevægelse på tværs af sensoren
- 2: Frontal bevægelse mod sensoren
- 3: Siddende handling