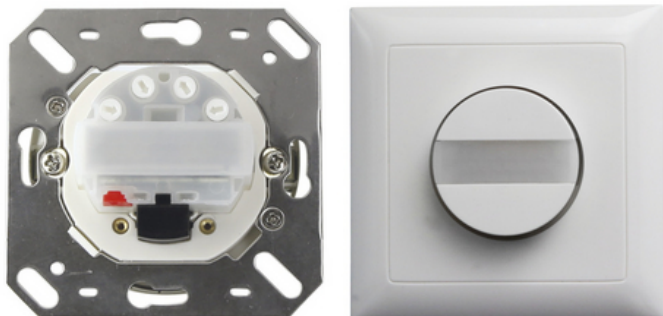


Vægsensorer - Tilstedeværelsessensorer 1 kanal

Indoor 140-L



- , Artikelnummer 94325 ren hvid blank, svarende til RAL9010 ,
Artikelnummer 94328

Produktinformation

- Vægmonteret tilstedeværelsessensor med integreret tryk funktion
- En On/Off kanal for belysning (Primær belysning eller natlys) Manuel tænding via den integreret tryk funktion
- Integreret LED downlight med orienteringsbelysning og permanent natlysfunktion
- Mulighed for udvidelse af detekteringsområdet med op til 5 ekstra Indoor 140-L
- Kan anvendes både som Master enhed og som Slave enhed
- Relæ med wolfram bly-kontakt, optimeret til LED belastninger
- Fås med ramme (mål indvendig afdækning 60 x 60 mm) eller uden ramme til kombination med afdækningsramme (mål indvendig afdækning 50 x 50 mm) i 4 forskellige farver
- Ramme bestilles seperart og er tilgængelig i forskellige farver
- I kombination med central plader kan anvendes i fælles ramme systemer af forskellige producenter
- B.E.G. rammer og centrale plader til kombination med andre tilgængelige ramme systemer
- **Anvendelseseksempler:** Hotel korridorer, soveværelser, pensionistboliger

Tekniske data

| | |
|----------------------|---|
| Spænding: | 110 - 240 V AC 50 / 60 Hz |
| Dimensioner: | 94325= uden ramme 70 x 70 x 52 mm 94328= med ramme 88 x 88 x 52 mm |
| Strømforbrug: | ca. 0,4 W / ca. 0,8 W med natlys |

| | |
|--|--|
| Detektionsområde: | vandret 120° (Vægmontering) |
| Rækkevidde: | maks. 8 m på tværs maks. 3 m frontalt |
| Detekteret område bevægelserne detekteres på tværs: | 67 m ² / 1,1 m Monteringshøjde |
| Fastgørelsehøjde min./maks./anbefalet: | 1 m / 1,2 m / 1,1 m |
| Beskyttelsesgrad/-klasse: | 94325= IP20 / Klasse II 94328= IP20 / Klasse II |
| Beskyttelse mod slag: | IK07 |
| Omgivelsestemperatur: | -25 °C til +50 °C |
| Kabinet: | 94325: (uden ramme) 94328: UV-resistent polycarbonat af høj kvalitet |
| Kanal 1 (lysstyring) | |
| Afbryderstyrke: | 2000 W, cos φ = 1 1000 VA, cos φ = 0,5 300 W LED maks. startstrøm I _p (20 ms) = 165 A maks. startstrøm I _p (20 μs) = 800 A |
| Kontakt-type: | 1x μ-kontakt, lukke/NO med Wolfram-kontakt |
| Tidsindstillinger: | 15 sek. - 30 min |
| Orienteringslys | 0 - 100 % / OFF / 15 s - 30 min |
| Natlys: | 0 - 100 % |
| Lux grænseværdi for tænd og sluk: | 10 - 2000 Lux |

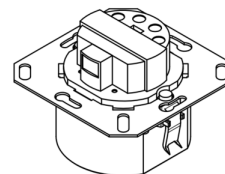
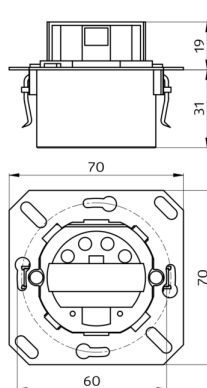
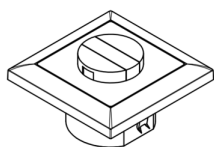
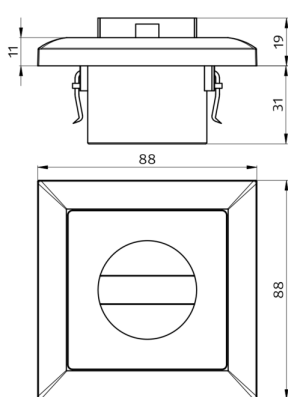
Bestillingsbetegnelse

| Betegnelser | Farve | Artikelnummer | EAN nummer |
|-------------------------|--------------------------------------|---------------|---------------|
| Indoor 140-L uden ramme | - | 94325 | 4007529943258 |
| Indoor 140-L med ramme | ren hvid blank, svarende til RAL9010 | 94328 | 4007529943289 |

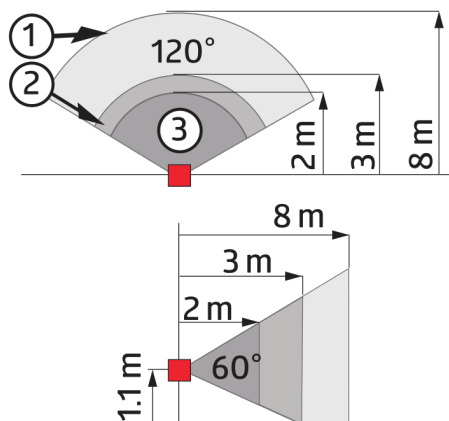
Tilbehør

| Betegnelser | Farve | Artikelnummer | EAN nummer |
|-------------------------|--------------------------------------|---------------|---------------|
| RC-dæmperled | hvid | 10880 | 4007529108800 |
| Mini-RC-dæmperled | sort | 10882 | 4007529108824 |
| Ramme IP20 Indoor 140-L | østershvid mat, svarende til RAL1013 | 94344 | 4007529943449 |

| Betegnelser | Farve | Artikelnummer | EAN nummer |
|----------------------------|--------------------------------------|---------------|---------------|
| Ramme IP20 Indoor 140-L | ren hvid mat, svarende til RAL9010 | 94343 | 4007529943432 |
| Ramme IP20 Indoor 140-L | ren hvid blank, svarende til RAL9010 | 94342 | 4007529943425 |
| Ramme IP20 Indoor 140-L | antracit mat, svarende til RAL7021 | 94341 | 4007529943418 |
| Afdækning Indoor 140 45x45 | ren hvid blank, svarende til RAL9010 | 38946 | 4007529389469 |
| Afdækning Indoor 140 55x55 | ren hvid blank, svarende til RAL9010 | 94346 | 4007529943463 |
| Afdækning Indoor 140 63x63 | ren hvid blank, svarende til RAL9010 | 94345 | 4007529943456 |



Dimensioner 94328



Dimensioner 94325

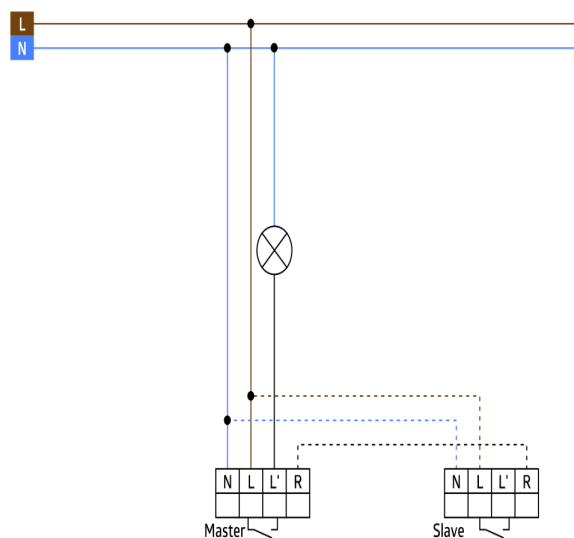
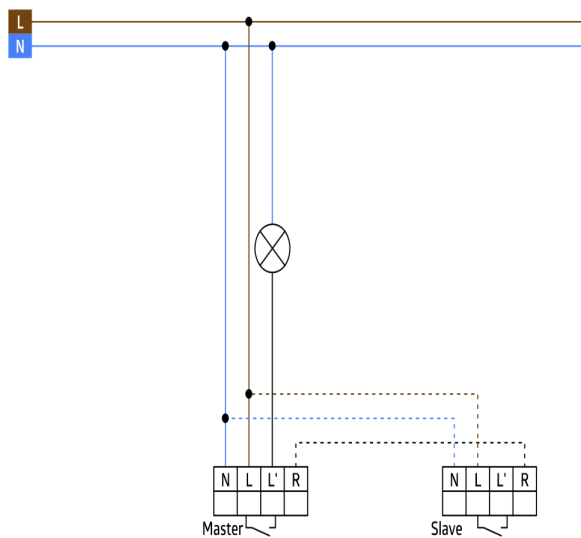


Diagram over detekteringsområde

- 1: Bevægelse på tværs af sensoren
- 2: Frontal bevægelse mod sensoren

Ledningsdiagram



Ledningsdiagram

© 2024 B.E.G. Brück Electronic GmbH