

Allux PC1-2, er med sit tidløse og elegante design et af Danmarks mest anvendte postkasseanlæg. PC1-2 tilbydes i 2 forskellige mål og leveres i færdige moduler fra 1-7 i højden. Fås desuden i dobbelt højde og som gennemgående med postudtag på bagsiden. PC1-2 kan monteres inde/ude på væg, på stander eller indmures.



Grå m/aluminiumslåge



Grå m/stållåge RAL 9006



Antracit m/stållåge RAL 7012S



Sort m/stållåge RAL 9011S



Hvid m/stållåge RAL 9016

Lås, PC1-2 er forberedt til Ruko lås

Navneskilt, der kan placeres navnestrimmel i brevklappen.

Brevklappen kan aflåses, dette er en fordel ved midlertidigt tomt lejemål eller nytår.

Brevklap og låge kan hurtigt udskiftes, ved hævværk ol.

Skråtag kan monteres, hindre at der kan lægges affald ovenpå anlægget og beskytter mod vejret.

Stander, til fritstående postkasseanlæg fås kraftig aluminiums stander til nedstøbning eller på fod.

Materiale, kassen er fremstillet i 1mm galvaniseret stål. Lågen er 1,5mm og fås enten i anodiseret aluminium eller lakeret galvaniseret stål. Brevklappen er 2,0mm anodiseret aluminiumsprofil.

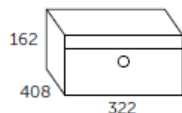
Reservevedelsgaranti, der ydes 10 års garanti for reservedele til ovenstående modeller

Rustgaranti, der ydes 12 års garanti mod rustgennemtæring.

Lagervare, hurtig og sikker levering.

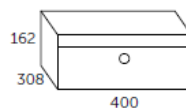
Produceret i EU

Allux PC1



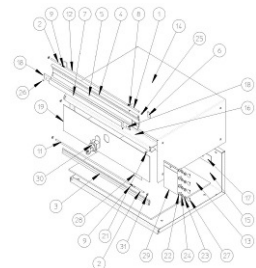
Brevindkast 35x302mm

Allux PC2



Brevindkast 35x382mm

Løsdele oversigt



Se mere på allux.com

Leveres i færdige moduler fra 1-7 i højden.

