

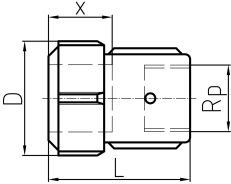


Overgangsmuffe, galvaniseret
Lige, til stålrør ISO 65 - DIN 2440 x Rp/ISO 7

Internal thread Rp according to EN 10226-1
 * Flange design



* Dim. 4



Dim. St. (inch)	Dim. Rp (inch)	NBR Vare nr.	VVS	EPDM Vare nr.	VVS	GP	Vægt (kg)
3/8	3/8	775 212 050	00 5811 403	775 216 050		30	0,247
1/2	1/2	775 212 051	00 5811 404	775 216 051		30	0,219
3/4	3/4	775 212 052	00 5811 406	775 216 052		25	0,289
1	1	775 212 053	00 5811 408	775 216 053		15	0,309
1 1/4	1 1/4	775 212 054	00 5811 410	775 216 054		15	0,486
1 1/2	1 1/2	775 212 055	00 5811 411	775 216 055		10	0,625
2	2	775 212 056	00 5811 412	775 216 056		5	1,150
2 1/2	2 1/2	775 212 057	00 5811 413	775 216 057		3	2,660
3	3	775 212 058	00 5811 414	775 216 058		2	3,074
*	4	775 212 059	00 5811 416	775 216 059		1	5,300

Dim. St. (inch)	Dim. Rp (inch)	FKM Vare nr.	VVS	SP	GP	Vægt (kg)	D (mm)	L (mm)	x (mm)
3/8	3/8			1	30	0,227	45	56	30 - 34
1/2	1/2	775 218 051		1	30	0,227	45	60	30 - 34
3/4	3/4	775 218 052		1	25	0,302	51	63	30 - 34
1	1	775 218 053		1	15	0,369	59	68	30 - 34
1 1/4	1 1/4	775 218 054		1	10	0,520	68	72	30 - 36
1 1/2	1 1/2	775 218 055		1	10	0,600	75	74	32 - 38
2	2	775 218 056		1	5	1,120	96	83	36 - 42
2 1/2	2 1/2	775 218 057		1	3	2,560	119	138	65 - 75
3	3	775 218 058		1	2	3,000	132	148	65 - 75
*	4				1	5,300	178	200	65 - 75

De tekniske data er uforpligtende. De er hverken udtryk for garanterede egenskaber, funktioner eller for garanteret holdbarhed. Ret til ændringer forbeholdes. Vores generelle salgsbetingelser er gældende.

Georg Fischer Piping Systems Ltd, Postfach, CH-8201 Schaffhausen/Switzerland Phone +41 -(0)52-631 1111 e-mail: info.ps@georgfischer.com Internet: <http://www.gfps.com>