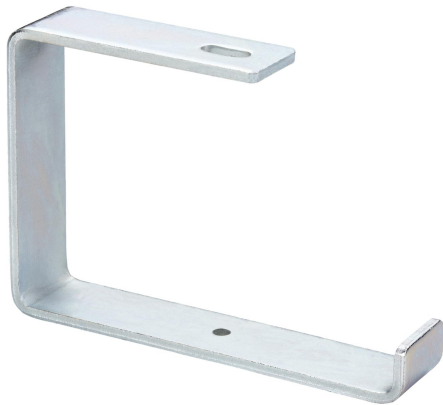


Ophæng type åben light 250mm FZS

CSU08174209



Produkt status

Produkt status	Kommercialiseret
----------------	------------------

Stamdata

Lokal kode (el-nr.)	8037006037
Kort beskrivelse	Ophæng type åben light 250mm FZS
Medium beskrivelse	Ophæng type åben light 250mm FZS korrosionsklasse C1;C2
Materiale	Stål
Materiale type /overfladebehandling	Pregalvaniseret
Korrosionsklasse	C2

Generelt

Forretningsområde	Føringsveje
Produkt familie	Ophængningssystem
Brand	Stago
GTIN	8712186090332

ETIM (EC001003-Væg- og loftkonsol til føringsvej)

Egnet for kabelfremføringssystem bredde (EF008339)	272-272 mm
Egnet for kabelfremføringssystem højde (EF006391)	153 mm

Type (EF000010)	Ophængsbøjle (C-bøjle)
Velegnet til gitterbakker (EF005163)	Ingen
Velegnet til kabelstiger (EF005165)	Ingen
Velegnet til kabelbakker (EF005166)	Ja
Bakkebefæstigelse (EF005212)	Skruebar
Lasteevne (EF002918)	6 kN
Egnet til funktionsvedligehold (EF007806)	Ingen
Materiale (EF002169)	Stål
Materialekvalitet (EF001257)	Andet
Overfladebeskyttelse (EF000139)	Galvanisk/elektrolytisk zinkbelagt
Farve (EF000007)	*
RAL (EF000116)	*

Logistik

vægt forpakning 1	1,08 kg
længde forpakning 1	265 mm
bredde forpakning 1	150 mm
højde forpakning 1	45 mm
Told kode	7308909800
Netto vægt	1,08 kg
Oprindelsesland	NL

Certifikater

ETIM Klasse	EC001003
-------------	----------

Produktdownloads
