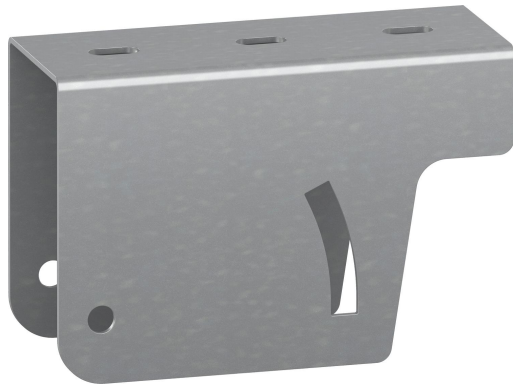


Loftfæste CLX3 justerbar FZS

CSU795639



Produkt status

Produkt status	Kommercialiseret
----------------	------------------

Stamdata

Kort beskrivelse	Loftfæste CLX3 justerbar FZS
Medium beskrivelse	Loftfæste CLX3 justerbar FZS korrosionsklasse C1;C2
Materiale	Stål
Materiale type /overfladebehandling	Pregalvaniseret
Korrosionsklasse	C2

Generelt

Forretningsområde	Føringsveje
Produkt familie	Ophængningssystem
Brand	Wibe
Serie	clx3
GTIN	3606489904999

ETIM (EC000896-Loftbeslag til ophængssystem)

Længde (EF001438)	59 mm
Bredde (EF000008)	100 mm
Højde (EF000040)	150 mm
Diameter (EF000551)	* mm

Gevindstørrelse metrisk (EF003563)	8
Type (EF000010)	Loftbeslag
Lasteevne (EF002918)	* kN
Hængsling (EF001076)	Ja
Justerbar (EF000996)	Ja
Egnet til funktionsvedligehold (EF007806)	Ingen
Materiale (EF002169)	Stål
Rustfrit stål, farvet (EF006388)	Ingen
Materialekvalitet (EF001257)	*
Overfladebeskyttelse (EF000139)	Galvaniseret / forgalvaniseret
RAL (EF000116)	*
Farve (EF000007)	*

Logistik

Forpakning 1	Styk
Antal forpakning 1	1
vægt forpakning 1	,498 kg
længde forpakning 1	59 mm
bredde forpakning 1	100 mm
højde forpakning 1	150 mm
Forpakning 4	Palle
Antal forpakning 4	250
vægt forpakning 4	162 kg
længde forpakning 4	1200 mm
bredde forpakning 4	800 mm
højde forpakning 4	530 mm
GTIN forpakning 4	73606489904998
Told kode	73089059
Netto vægt	,5 kg
Oprindelsesland	SE

Certifikater

ETIM Klasse	EC000896
-------------	----------

Miljømæssig

GWP Total A1-A3	1,414 kgCO2e
-----------------	--------------

Produktdownloads
