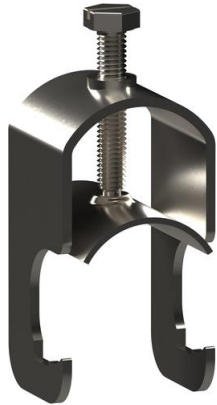


Kabelklemme ARX1 28 Zinc+

CSU795603



Produkt status

Produkt status	Kommercialiseret
----------------	------------------

Stamdata

Lokal kode (el-nr.)	8039102612
Kort beskrivelse	Kabelklemme ARX1 28 Zinc+
Medium beskrivelse	Kabelklemme ARX1 28 Zinc+ korrosionsklasse C1;C2;C3;C4
Materiale	Stål
Materiale type /overfladebehandling	Zinc+
Korrosionsklasse	C4

Generelt

Forretningsområde	Føringsveje
Produkt familie	Tilbehør
Brand	Wibe
GTIN	3606489726997

ETIM (EC000454-Kabelbøjle)

Fastspændingsområde (EF002391)	23 - 28 mm
For metrisk rør (EF004713)	28
For PG rør (EF004714)	*
Max. antal kabler (EF001052)	1

Klemmens materiale (EF006530)	Stål
Klemmens materialekvalitet (EF014684)	Andet
Overfladebeskyttelse klemme (EF005142)	Varmgalvaniseret
Indlægs materiale (EF014679)	Stål
Indlæggets materialekvalitet (EF014685)	Andet
Overfladebehandling indlæg (EF014680)	Varmgalvaniseret
Skruemateriale (EF006529)	Stål
Skruens materialekvalitet (EF014686)	Andet
Overfladebeskyttelse skrue (EF005143)	Varmgalvaniseret
Med modindlæg (EF014681)	Ja
Modindlægs materiale (EF014682)	Plastik
Monteringsmetode (EF000003)	Profilskinne
Halogenfri (EF000025)	Ja

Logistik

Antal forpakning 1	1
vægt forpakning 1	,085 kg
længde forpakning 1	30 mm
bredde forpakning 1	33 mm
højde forpakning 1	61 mm
Told kode	73089059
Netto vægt	,09 kg
Oprindelsesland	SE

Certifikater

ETIM Klasse	EC000454
-------------	----------

Miljømæssig

GWP Total A1-A3	,2414 kgCO2e
-----------------	--------------

Produktdownloads
