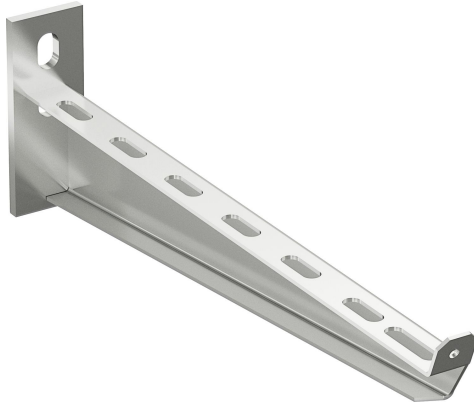


# Konsol 50 300mm FZV

723436

---



## Stamdata

|                                     |  |
|-------------------------------------|--|
| Lokal kode (el-nr.)                 | 8037308272                                       |
| Kort beskrivelse                    | Konsol 50 300mm FZV                              |
| Medium beskrivelse                  | Konsol 50 300mm FZV korrosionsklasse C1;C2;C3;C4 |
| Bredde                              | 300 mm   |
| Materiale                           | Stål   |
| Materiale type /overfladebehandling | Varmforzinket                                    |
| Korrosionsklasse                    | C4   |

---

## Generelt

|                   |                   |
|-------------------|-------------------|
| Forretningsområde | Føringsveje       |
| Produkt familie   | Ophængningssystem |
| Brand             | Wibe              |
| GTIN              | 7321677234363     |

---

## ETIM (EC000022-Konsol til føringsvej)

|  |                      |
|--|----------------------|
| Længde (EF001438)                                  | 350 mm               |
| Bredde (EF000008)                                  | 40 mm                |
| Højde (EF000040)                                   | 105 mm               |
| Egnet for kabelfremføringssystem bredde (EF008339) | 100 - 300 mm         |
| Type (EF000010)                                    | Væg- og profilkonsol |
| Vinkelområde (EF005434)                            | 90 - 90 °            |

|   |                  |
|---|------------------|
| Lasteevne (EF002918)                      | 4 kN             |
| Egnet til funktionsvedligehold (EF007806) | Ingen            |
| Materiale (EF002169)                      | Stål             |
| Materialekvalitet (EF001257)              | Andet            |
| Overfladebeskyttelse (EF000139)           | Varmgalvaniseret |
| Farve (EF000007)                          | *                |
| RAL (EF000116)                            | *                |

---

## Logistik

|                     |          |
|---------------------|----------|
| Forpakning 1        | Styk     |
| Antal forpakning 1  | 1        |
| vægt forpakning 1   | ,6 kg    |
| længde forpakning 1 | 365 mm   |
| bredde forpakning 1 | 105 mm   |
| højde forpakning 1  | 40 mm    |
| Forpakning 4        | Palle    |
| Antal forpakning 4  | 200      |
| vægt forpakning 4   | 150 kg   |
| længde forpakning 4 | 1200 mm  |
| bredde forpakning 4 | 800 mm   |
| højde forpakning 4  | 340 mm   |
| Told kode           | 73089059 |
| Netto vægt          | ,6 kg    |
| Oprindelsesland     | SE       |

---

## Certifikater

|             |          |
|-------------|----------|
| ETIM Klasse | EC000022 |
|-------------|----------|

---

## Produkt status

|                |                  |
|----------------|------------------|
| Produkt status | Kommercialiseret |
|----------------|------------------|

---

## Environmental

|              |              |
|--------------|--------------|
| GWP Total A1 | 1,674 kgCO2e |
|--------------|--------------|

---

## Product downloads

---