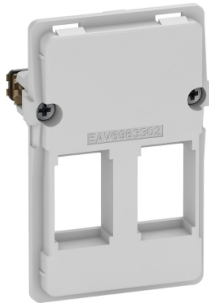


Produktdatablad

Specifikationer



FUGA 2xKeystone(S) leveres uden konnektor 1½Modul indsats

AAK588D0690

EAN-nr: 5703302158763

Egenskaber

Sortiment	LK FUGA
Produkttype	Centralplade
Konstruktion	Mechanism

Produktinformationer

Montering af enhed	Overflade Planforsænket
Antal moduler	1.5 moduler
Antal stikkontakter	2
Serien passer med	Actassi RJ45-
Type af aftryk	S-One DPM
Forbindelsestype	Keystone
Antal pr. Sæt	Sæt med 10

Ansvarsfraskrivelse: Denne dokumentation er ikke tænkt som en erstatning for og kan ikke anvendes til at afgøre egnetheden eller pålideligheden for disse produkter til bestemte anvendelsesformål.

Environmental Data

Schneider Electric's mål er at opnå Net Zero-status i 2050 gennem partnerskaber med forsyningskæden, materialer med lavere påvirkning og cirkularitet via vores igangværende kampagne "Use Better, Use Longer, Use Again" for at forlænge produkternes levetid og genbrugelighed.

[Forklaring af Environmental Data](#) >

[Sådan vurderer vi produktets bæredygtighed](#) >

Use Better

Materialer og emballage

[EU RoHS-direktivet](#)

Overensstemmende