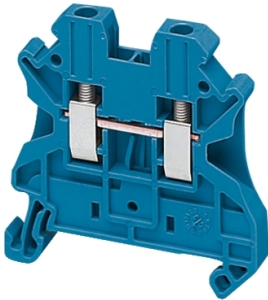


Produktdatablad

Specifikationer



Gennemgangsklemme 2.5mm². blå

El-nr.:

1512721135

NSYTRV22BL

EAN-nr: 3606480531804

Egenskaber

Sortiment	Linergy
Produktnavn	Linergy TR
Produkttype	Terminal blok
Enhedsforkortelse	TRV
Tilbehør/reservedele kategori	Tilslutningstilbehør
klemrækketype	Gennemstrømning
antal af forbindelses	1
Montageform	Clip-on
nominel krydssektion	2,5 mm ²
længde	47,7 mm
Farve	Blå
Antal pr. Sæt	Sæt af 50

Produktinformationer

bredde	5,2 mm
Højde	47,5 mm
tilslutningsklemmer	1 skrue terminal: Foran (M3) 1 skrue terminal: Efterfølgende (M3)
number of connections	2
tilslutningsposition	Sidovers
antal måleindgange	2
ledertværsnit	0,14...4 mm ² , stiv kabel Med kabeltulle 0,2...2,5 mm ² , Fleksibel kabel Med kabeltulle 0,14...4 mm ² , stiv kabel Uden kabeltulle 0,14...4 mm ² , Fleksibel kabel Uden kabeltulle
tilspændingsmoment	0,5...0,6 N.m
afisoleringslængde	9 mm
Værktøjstype	Connection: skruetrækker Disforbindelse: skruetrækker
[Ue] Nominel driftsspænding	1000 V i henhold til EN/IEC 60947-7-1 600 V CSA 600 V UL
[In] mærkestrøm	24 A i henhold til EN/IEC 60947-7-1 20 A UL 20 A CSA

materiale	Polyamid 6/6: isolationsindkapsling Kobber: connector and screw Kobber: fælleslink Chromium-nickel steel: fjeder
dielektrisk tab	0,01 ved 1 MHz i henhold til IEC 60250 0,01 ved 1 MHz i henhold til VDE 0303-T4
dielektrisk konstant	3,7 ved 1 MHz
resistivitet	10000 MΩ.m i henhold til IEC 60093 10000 MΩ.m i henhold til VDE 0303-T30
overflademodstand	1000 GΩ i henhold til IEC 60093 1000 GΩ i henhold til VDE 0303-T30
krybemodstand	500 CTI (400 kB) i henhold til IEC 60093 500 CTI (400 kB) i henhold til VDE 0303-T30
flammemodstand	V0, tykkelse: 0,8 mm i henhold til UL 94
Vægt	8,2 g
serie kompatibilitet	PrismaSeT G PrismaSeT P PrismaSet HD "PrismaSeT" "Pack 250" PanelSeT "Mureva" PrismaSeT XS TeSys Thalassa Thalassa TBP Thalassa Thalassa TBS
Produktet passer med	Spacial skabe

Miljø

Produktcertificeringer	DNV GL VDE CSA UL
Dielektrisk holdbarhed	1000 V i henhold til IEC 60243-1
Temperatur ved drift	-40...130 °C i henhold til IEC 60216-1 -40...130 °C i henhold til VDE 0304-T21

Forpakkingsinformation

Enhedstype af pakke 1	PCE
Antal enheder i pakke 1	1
Pakke 1 Højde	5,000 cm
Pakke 1 Længde	7,000 cm
Package 1 Length	4,250 cm
Pakke 1 Vægt	7,000 g
Enhedstype af pakke 2	BB1
Antal enheder i pakke 2	50
Pakke 2 Højde	5,000 cm
Pakke 2 Bredde	7,000 cm
Pakke 2 Længde	25,500 cm
Pakke 2 Vægt	395,000 g
Enhedstype af pakke 3	S03

Antal enheder i pakke 3	1350
Pakke 3 Højde	30,000 cm
Pakke 3 Bredde	30,000 cm
Pakke 3 Længde	40,000 cm
Pakke 3 Vægt	11,158 kg

Logistik informationer

Oprindelsesland	DE
-----------------	----

Garanti

Garanti	18 months
---------	-----------

Environmental Data

Schneider Electric's mål er at opnå Net Zero-status i 2050 gennem partnerskaber med forsyningskæden, materialer med lavere påvirkning og cirkularitet via vores igangværende kampagne "Use Better, Use Longer, Use Again" for at forlænge produkternes levetid og genbrugelighed.

[Forklaring af Environmental Data >](#)

[Sådan vurderer vi produktets bæredygtighed >](#)

Miljøaftryk

CO2-belastning (kg CO2 eq.)

5

Miljøoplysning

[Miljøprofil for produkt](#)

Use Better

Materialer og emballage

Pakke med genbrugspap

Yes

Emballage uden plast

Yes

[EU RoHS-direktivet](#)

I overensstemmelse med undtagelser

SCIP-nummer

8e5413ff-f1a1-4909-ad03-977097e33bd2

Reach-forordning

[REACH-erklæring](#)

Halogenindhold ydeevne

Produkt med halogenfrie plastdele

Use Again

Ompakning og genfremstilling

Cirkularitetsprofil

Ikke behov for specifikke genbrugsprocesser

Returnering

No

WEEE



Produktet skal bortskaffes på EU's markeder efter en specifik affaldsindsamling og må aldrig ende i skraldespande