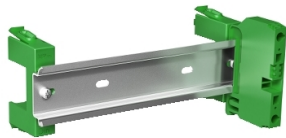


Produktdatablad

Specifikationer



LexCom Home FixDIN - DIN-skinne for montage FixCon holdere i LexCom Home kabinettet inkl. Jord klemme

VDIR380001

EAN-nr: 3606480627842

Egenskaber

Sortiment	LexCom Home
sub sortidnt	FIX family
Enhedsforkortelse	FIX DIN
Produkttype	DIN skinne
sammensætning	2 fastgørelsestilbehør 1 DIN skinne 1 earth terminalblok
Antal pr. Sæt	1

Produktinformationer

Montage	Værktøj less
længde	241 mm
bredde	57 mm
Højde	80 mm

Miljø

Omgivelsestemperatur under drift 0...80 °C

Forpakkingsinformation

Enhedstype af pakke 1	PCE
Antal enheder i pakke 1	1
Pakke 1 Højde	2,000 cm
Pakke 1 Længde	6,000 cm
Package 1 Length	25,000 cm
Pakke 1 Vægt	140,000 g
Enhedstype af pakke 2	BB1
Antal enheder i pakke 2	5
Pakke 2 Højde	7,800 cm
Pakke 2 Bredde	17,000 cm
Pakke 2 Længde	37,000 cm
Pakke 2 Vægt	820,000 g
Enhedstype af pakke 3	S04

Antal enheder i pakke 3	35
Pakke 3 Højde	30,000 cm
Pakke 3 Bredde	40,000 cm
Pakke 3 Længde	60,000 cm
Pakke 3 Vægt	6,247 kg

Logistik informationer

Oprindelsesland	FR
------------------------	----

Environmental Data

Schneider Electric's mål er at opnå Net Zero-status i 2050 gennem partnerskaber med forsyningskæden, materialer med lavere påvirkning og cirkularitet via vores igangværende kampagne "Use Better, Use Longer, Use Again" for at forlænge produkternes levetid og genbrugelighed.

[Forklaring af Environmental Data >](#)

[Sådan vurderer vi produktets bæredygtighed >](#)

Miljøfodaftryk

Miljøoplysning

[Miljøprofil for produkt](#)

Use Better

Materialer og emballage

Pakke med genbrugspap

No

Emballage uden plast

No

[EU RoHS-direktivet](#)

Proaktiv overensstemmelse (produkt ikke omfattet af EU RoHS)

Reach-forordning

[REACH-erklæring](#)

Use Again

Ompakning og genfremstilling

Cirkularitetsprofil

Ikke behov for specifikke genbrugsprocesser

Returnering

No