

Produktdatablad

Specifikationer



Harmony sokkel for RPM stikbensrelæer med 1 C/O med blandede kontakter og skrueterminaler

El-nr.:

7522504171

RPZF1

EAN-nr: 3389119402286

Egenskaber

Produktserie	Harmony Electromechanical Relays
Enhedsforkortelse	"RPZ"
Produkttype	Socket
Kompatibilitet	Plug-in relæ RPM med 1 C/O kontakt
Kontakttype og sammensætning	1 C/O
[Ith] traditionel udendørs termisk strøm	16 A
[Ue] Nominel driftsspænding	250 V

Produktinformationer

tilslutningsklemmearrangement	Mixed
spændingsmoment	"< 1 N.m" til M3.5 skrue(r) "< 0.8 N.m" til M3 skrue(r)
fastgørelse	Med skrue (Tavle) Clip-on (35 mm symmetrisk DIN skinne)
Impulsmodstandsspænding [Uimp]	4 kV
Overspændingskategori	III
Forureningsgrad	3
Vægt	0,031 kg

Miljø

tilslutningsklemmer	Kontakt terminal - skrueklemmer, 2 lednings stiv kabel Uden kabeltylle 0.5...4 mm ² / AWG 20...AWG 12 Kontakt terminal - skrueklemmer, 1 wire stiv kabel Uden kabeltylle 0.5...4 mm ² / AWG 20...AWG 12 Kontakt terminal - skrueklemmer, 2 lednings Flexibel kabel Med kabeltylle 0.5...2.5 mm ² / AWG 20...AWG 14 Kontakt terminal - skrueklemmer, 1 wire Flexibel kabel Med kabeltylle 0.5...2.5 mm ² / AWG 20...AWG 14 Kul terminal - skrueklemmer, 2 lednings stiv kabel Uden kabeltylle 0.5...2.5 mm ² / AWG 20...AWG 14 Kul terminal - skrueklemmer, 1 wire stiv kabel Uden kabeltylle 0.5...2.5 mm ² / AWG 20...AWG 14 Kul terminal - skrueklemmer, 2 lednings Flexibel kabel Med kabeltylle 0.5...1.5 mm ² / AWG 20...AWG 16 Kul terminal - skrueklemmer, 1 wire Flexibel kabel Med kabeltylle 0.5...1.5 mm ² / AWG 20...AWG 16
IP kapslingsklasse	IP20 conforming to IEC 60529
Dielektrisk holdbarhed	2500 V

Standarder	"IEC 61984" CSA C22.2 No 14 UL 508
Produktcertificeringer	CSA UL EAC CE
Omgivelsestemperatur ved opbevaring	-40...85 °C
Omgivelsestemperatur under drift	-40...55 °C

Forpakkingsinformation

Enhedstype af pakke 1	PCE
Antal enheder i pakke 1	1
Pakke 1 Højde	3 cm
Pakke 1 Længde	2,1 cm
Package 1 Length	8,5 cm
Pakke 1 Vægt	30 g
Enhedstype af pakke 2	BB1
Antal enheder i pakke 2	10
Pakke 2 Højde	6,5 cm
Pakke 2 Bredde	9 cm
Pakke 2 Længde	10,7 cm
Pakke 2 Vægt	335 g
Enhedstype af pakke 3	S03
Antal enheder i pakke 3	240
Pakke 3 Højde	30 cm
Pakke 3 Bredde	30 cm
Pakke 3 Længde	40 cm
Pakke 3 Vægt	8,593 kg

Logistik informationer

Oprindelsesland	CN
-----------------	----

Garanti

Garanti	18 months
---------	-----------

Environmental Data

Schneider Electric's mål er at opnå Net Zero-status i 2050 gennem partnerskaber med forsyningskæden, materialer med lavere påvirkning og cirkularitet via vores igangværende kampagne "Use Better, Use Longer, Use Again" for at forlænge produkternes levetid og genbrugelighed.

[Forklaring af Environmental Data](#) >

[Sådan vurderer vi produktets bæredygtighed](#) >

Miljøfodaftryk

CO2-belastning (kg CO2 eq.)	1
-----------------------------	---

Use Better

Materialer og emballage

Pakke med genbrugspap	Yes
-----------------------	-----

Emballage uden plast	Yes
----------------------	-----

EU RoHS-direktivet	Proaktiv overensstemmelse (produkt ikke omfattet af EU RoHS)
------------------------------------	--

Reach-forordning	REACH-erklæring
------------------	---------------------------------

Use Again

Ompakning og genfremstilling

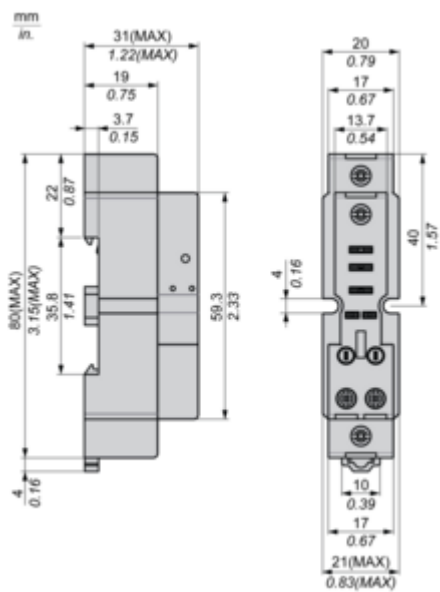
Cirkularitetsprofil	Ikke behov for specifikke genbrugsprocesser
---------------------	---

Returnering	No
-------------	----

WEEE	 Produktet skal bortskaffes på EU's markeder efter en specifik affaldsindsamling og må aldrig ende i skraldespande
------	---

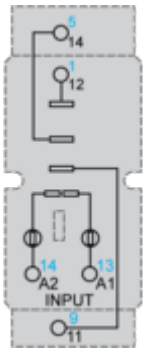
Dimensions Drawings

Dimensions



Connections and Schema

Wiring Diagram



Symbols shown in blue correspond to Nema marking.

Technical Illustration

Dimensions

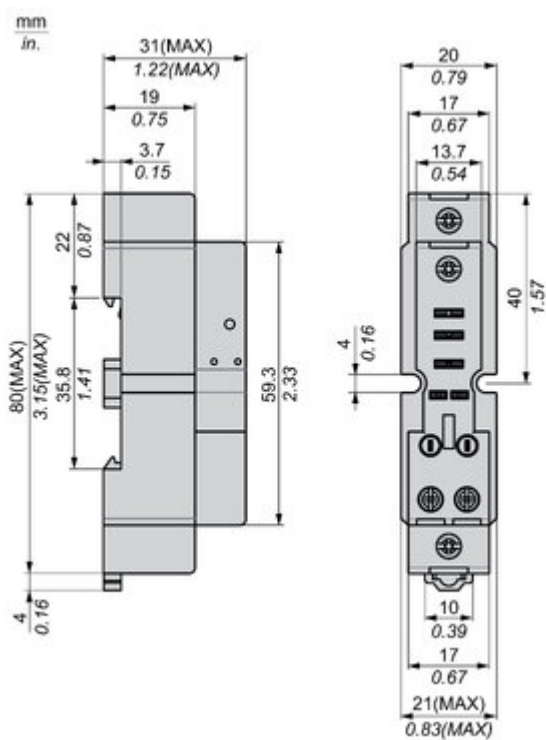


Image of product / Alternate images

Alternative





Image of product in real life situation

