

# Produktdatablad

Specifikationer



## Harmony dobbelt trykknop komplet med LED og grøn trykflade med hvidt "I" og rød ophøjet trykflade med hvidt "O" 1xNO+1xNC 24VAC/DC

El-nr.:  
7517801339

XB5AW73731B5

**Vigtig meddelelse: A change in appearance may be noted on the product but does not affect its use in terms of function and safety. This makes it compatible with our Universal LED blocks**  
EAN-nr: 3389119043540

## Egenskaber

Produktserie	Harmony XB5
Produkttype	Dobbel trykknop med lys
Enhedsforkortelse	XB5
Materiale og farve på frontring	Mørkegrå plast
Materiale på fastgørelseskrop	Plast
Hovedtype	Standard
Montagediameter	22 mm
Form på hoved	Rektangulær
Betjeningsprofil	fjeder-retur
Betjeningsprofil	1 plan - 1 ophøjet trykknop - 1 signallampe i midt
Betjeningsbeskrivelse	Grøn "I" - rød "O"
Kontakttype og sammensætning	1 NO + 1 NC
Kontaktbetjening	Langsom bryde
Tilslutningsklemmer	Skrueklemmer, = 2 x 1.5 mm <sup>2</sup> Med kabeltylle i henhold til IEC 60947-1 Skrueklemmer, >= 1 x 0.22 mm <sup>2</sup> Uden kabeltylle i henhold til IEC 60947-1 Fjederklemmer, = 2 x 1.5 mm <sup>2</sup> Med kabeltylle i henhold til IEC 60947-1 Fjederklemmer, >= 1 x 0.22 mm <sup>2</sup> Uden kabeltylle i henhold til IEC 60947-1
Lyskilde	Beskyttet LED
Fatning	Integreret LED
Nominal forsyningspænding [Us]	24 V AC/DC ved 50/60 Hz

## Produktinformationer

Højde	50 mm
bredde	30 mm
Dybde	59 mm
Klemmenavn ISO n°1	(11-12)NC (13-14)NO
Vægt	0,066 kg
Modstandsdygtighed overfor højtryksrensning	7000000 Pa ved 55 °C, distance : 0.1 m

<b>Farve på mærkning</b>	Sort mærkning ved hvid trykflade Hvid mærkning ved grøn, rød eller sort trykflade
<b>Betjeningsprofil</b>	Grøn Plan, I (Hvid) Rød Ophøjet, O (Hvid)
<b>Kontaktbrug</b>	Standard kontakter
<b>Positiv åbning</b>	Med i henhold til IEC 60947-5-1 appendix K
<b>Arbejdsbevægelse</b>	1,5 mm (NC skiftende elektrisk tilstand) 2,6 mm (NO skiftende elektrisk tilstand) 4,3 mm (total vandring)
<b>drivkraft</b>	3,5 N NC skiftende elektrisk tilstand 3,8 N NO skiftende elektrisk tilstand
<b>Mekanisk holdbarhed</b>	1000000 kredsløb
<b>Tilspændingsmoment</b>	0,8...1,2 N.m i henhold til IEC 60947-1
<b>Skruehovedtype</b>	Stjerne kompatibel med JIS No 1 skruetrækker Stjerne kompatibel med Philips nr 1 skruetrækker Stjerne kompatibel med Pozidriv Nr 1 skruetrækker Slidset kompatibel med Flad 4 mm skruetrækker Slidset kompatibel med Flad 5.5 mm skruetrækker
<b>Kontaktmateriale</b>	Sølv belagt (Ag/Ni)
<b>Kortslutningsbeskyttelse</b>	10 A holder til sikring type gG i henhold til IEC 60947-5-1
<b>Traditionel udendørs termisk strøm [Ith]</b>	10 A i henhold til IEC 60947-5-1
<b>Isolationsspænding [Ui]</b>	600 V (forureningsgrad 3) i henhold til IEC 60947-1
<b>Impulsmodstandsspænding [Uimp]</b>	6 kV i henhold til IEC 60947-1
<b>Nominelt strømforbrug [Ie]</b>	3 A ved 240 V, AC-15, A600 i henhold til IEC 60947-5-1 6 A ved 120 V, AC-15, A600 i henhold til IEC 60947-5-1 0,1 A ved 600 V, DC-13, Q600 i henhold til IEC 60947-5-1 0,27 A ved 250 V, DC-13, Q600 i henhold til IEC 60947-5-1 0,55 A ved 125 V, DC-13, Q600 i henhold til IEC 60947-5-1 1,2 A ved 600 V, AC-15, A600 i henhold til IEC 60947-5-1
<b>Elektrisk holdbarhed</b>	1000000 kredsløb, AC-15, 2 A ved 230 V, betjeningsrats <3600 cyc/h, belastningsfaktor: 0,5 i henhold til IEC 60947-5-1 appendix C 1000000 kredsløb, AC-15, 3 A ved 120 V, betjeningsrats <3600 cyc/h, belastningsfaktor: 0,5 i henhold til IEC 60947-5-1 appendix C 1000000 kredsløb, AC-15, 4 A ved 24 V, betjeningsrats <3600 cyc/h, belastningsfaktor: 0,5 i henhold til IEC 60947-5-1 appendix C 1000000 kredsløb, DC-13, 0,2 A ved 110 V, betjeningsrats <3600 cyc/h, belastningsfaktor: 0,5 i henhold til IEC 60947-5-1 appendix C 1000000 kredsløb, DC-13, 0,5 A ved 24 V, betjeningsrats <3600 cyc/h, belastningsfaktor: 0,5 i henhold til IEC 60947-5-1 appendix C
<b>Elektrisk driftsikkerhed</b>	$\Lambda < 10\exp(-6)$ ved 5 V og 1 mA i rene omgivelser i henhold til IEC 60947-5-4 $\Lambda < 10\exp(-8)$ ved 17 V og 5 mA i rene omgivelser i henhold til IEC 60947-5-4
<b>Signaltyper</b>	Fast
<b>Farve på lyskilde</b>	Hvid
<b>Grænse for forsyningspænding</b>	19,2...30 V DC 21,6...26,4 V AC
<b>Strømforbrug</b>	18 mA
<b>Levetid</b>	100000 år Ved nominel spænding og 25 °C
<b>Modstand mod fysiske stød</b>	1 kV i henhold til IEC 61000-4-5
<b>Konstruktion</b>	Komplet enhed
<b>Miljø</b>	
<b>Beskyttelsesbehandling</b>	TH
<b>Omgivelsestemperatur ved opbevaring</b>	-40...70 °C

<b>Omgivelsestemperatur under drift</b>	-40...70 °C
<b>Overspændingskategori</b>	Klasse II conforming to IEC 61140
<b>IP kapslingsklasse</b>	IP66 i henhold til IEC 60529 IP69 i henhold til IEC 60529 IP69K
<b>NEMA kapslingsklasse</b>	NEMA 13 NEMA 4X
<b>IP kapslingsklasse</b>	IK05 conforming to IEC 50102
<b>Standarder</b>	IEC 60947-5-1 UL 508 IEC 60947-1 JIS C8201-5-1 CSA C22.2 No 14 IEC 60947-5-4 JIS C8201-1
<b>Produktcertificeringer</b>	CSA LROS (Lloyds register of shipping) BV UL listet DNV
<b>Vibrationsmodstand</b>	5 gn (f= 2...500 Hz) conforming to IEC 60068-2-6
<b>Modstandsdygtighed overfor stød</b>	30 gn (varighed = 18 milisekund) til Halv sinusbølge acceleration i henhold til IEC 60068-2-27 50 gn (varighed = 11 milisekund) til Halv sinusbølge acceleration i henhold til IEC 60068-2-27
<b>Modstandsdygtighed overfor transienter</b>	2 kV i henhold til IEC 61000-4-4
<b>Modstandsdygtighed overfor elektromagnetiske felter</b>	10 V/m i henhold til IEC 61000-4-3
<b>Modstandsdygtighed overfor statisk elektricitet</b>	6 kV Ved kontakt (på metaldele) i henhold til IEC 61000-4-2 8 kV I fri luft (i isolerende dele) i henhold til IEC 61000-4-2
<b>Elektromagnetisk stråling</b>	Klasse B i henhold til IEC 55011

## Forpakkingsinformation

<b>Enhedstype af pakke 1</b>	PCE
<b>Antal enheder i pakke 1</b>	1
<b>Pakke 1 Højde</b>	8,600 cm
<b>Pakke 1 Længde</b>	3,300 cm
<b>Package 1 Length</b>	5,300 cm
<b>Pakke 1 Vægt</b>	61,000 g
<b>Enhedstype af pakke 2</b>	S03
<b>Antal enheder i pakke 2</b>	100
<b>Pakke 2 Højde</b>	30,000 cm
<b>Pakke 2 Bredde</b>	30,000 cm
<b>Pakke 2 Længde</b>	40,000 cm
<b>Pakke 2 Vægt</b>	6,573 kg
<b>Enhedstype af pakke 3</b>	P06
<b>Antal enheder i pakke 3</b>	800
<b>Pakke 3 Højde</b>	75,000 cm
<b>Pakke 3 Bredde</b>	60,000 cm
<b>Pakke 3 Længde</b>	80,000 cm

---

Pakke 3 Vægt

63,324 kg

## Logistik informationer

---

Oprindelsesland

FR

## Garanti

---

Garanti

18 months

## Environmental Data

Schneider Electric's mål er at opnå Net Zero-status i 2050 gennem partnerskaber med forsyningskæden, materialer med lavere påvirkning og cirkularitet via vores igangværende kampagne "Use Better, Use Longer, Use Again" for at forlænge produkternes levetid og genbrugelighed.

[Forklaring af Environmental Data >](#)

[Sådan vurderer vi produktets bæredygtighed >](#)

### Miljøaftryk

CO2-belastning (kg CO2 eq.)

20

Miljøoplysning

[Miljøprofil for produkt](#)

### Use Better

#### Materialer og emballage

Pakke med genbrugspap

Yes

Emballage uden plast

Yes

[EU RoHS-direktivet](#)

Proaktiv overensstemmelse (produkt ikke omfattet af EU RoHS)

SCIP-nummer

1b727668-980f-44dd-96d8-f205d181f25e

Reach-forordning

[REACH-erklæring](#)

### Use Again

#### Ompakning og genfremstilling

Cirkularitetsprofil

[Oplysninger om udtjent udstyr](#)

Returnering

No

WEEE

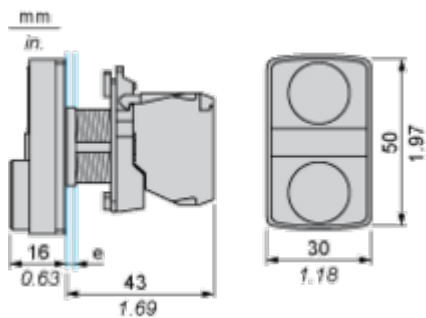


Produktet skal bortskaffes på EU's markeder efter en specifik affaldsindsamling og må aldrig ende i skraldespande

Dimensions Drawings

Dimensions

---



e: clamping thickness: 1 to 6 mm / 0.04 to 0.24 in.

Mounting and Clearance

Panel Cut-out for Pushbuttons, Switches and Pilot Lights (Finished Holes, Ready for Installation)

Connection by Screw Clamp Terminals or Plug-in Connectors or on Printed Circuit Board



- (1) Diameter on finished panel or support
- (2) For selector switches and Emergency stop buttons, use of an anti-rotation plate type ZB5AZ902 is recommended.
- (3)  $\varnothing 22.5$  mm recommended ( $\varnothing 22.3_0^{+0.4}$ ) /  $\varnothing 0.89$  in. recommended ( $\varnothing 0.88_0^{+0.016}$ )

Connections	a in mm	a in in.	b in mm	b in in.
By screw clamp terminals or plug-in connector	40	1.57	30	1.18
By Faston connectors	45	1.77	32	1.26
On printed circuit board	30	1.18	30	1.18

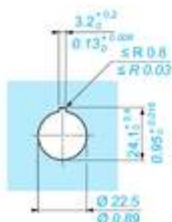
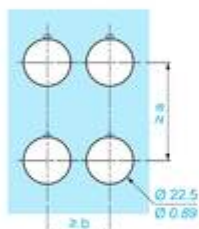
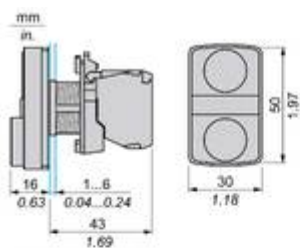
Detail of Lug Recess



- (1) Diameter on finished panel or support
- (2) For selector switches and Emergency stop buttons, use of an anti-rotation plate type ZB5AZ902 is recommended.
- (3)  $\varnothing 22.5$  mm recommended ( $\varnothing 22.3_0^{+0.4}$ ) /  $\varnothing 0.89$  in. recommended ( $\varnothing 0.88_0^{+0.016}$ )

Technical Illustration

Dimensions



		a (mm)	a (in.)	b (mm)	b (in.)
		40	1.57	30	1.18
ZBE.....	ZBV.....				
		45	1.77	32	1.26
ZBE.....3	ZBV.....3				
		40	1.57	30	1.18
ZBE.....4	ZBV.....4				
		50	1.97	30	1.18
ZBE.....5	ZBV.....5				
		40	1.57	30	1.18
ZBE.....9	ZBV.....9				
		40	1.57	30	1.18
ZBRT	ZBRV1				

Offer Marketing Illustration

Product benefits / Features

---

The graphic features a green background with the title "Features" and subtitle "Harmony XB4/XB5 Illuminated functions". It contains four feature descriptions, each with an icon and a corresponding image of a switch component:

- NEW universal LED Block for all colors:** Represented by a square icon with a smaller square inside. The image shows a green switch with a green LED lens.
- Simple stock management:** Represented by an icon of a person with a checkmark. The image shows a black switch with a red LED lens.
- Improved installation time and easy selection:** Represented by a circular arrow icon. The image shows a yellow switch with a yellow LED lens.
- Improved color intensity and brightness:** Represented by a sun icon. The image shows a black switch with a red LED lens.

Offer Marketing Illustration

Product benefits / Features

---

## Technical Benefits

Harmony XB5

Conformity with IEC, UL, CSA, CCC EAC, and JIS standards, as well as CE marking and marine approvals

Up to IP66, 67, 69, 69K, and type 4X protection ratings

High vibration resistance with shake-proof terminal screws



Operating temperature from -40°C to 70°C

Shock protection level up to IK06

Secure switching of inductive or heavy DC loads directly – 100 000 operations at 10A, 24V dc

Offer Marketing Illustration

Product benefits / Features

---

### Features Harmony XB5



- 

Quick and easy assembly and disassembly
- 

Excellent mechanical connection with operator head
- 

Various types of connection: screw clamp, connector, Faston connector, spring terminal, or printed circuit board
- 

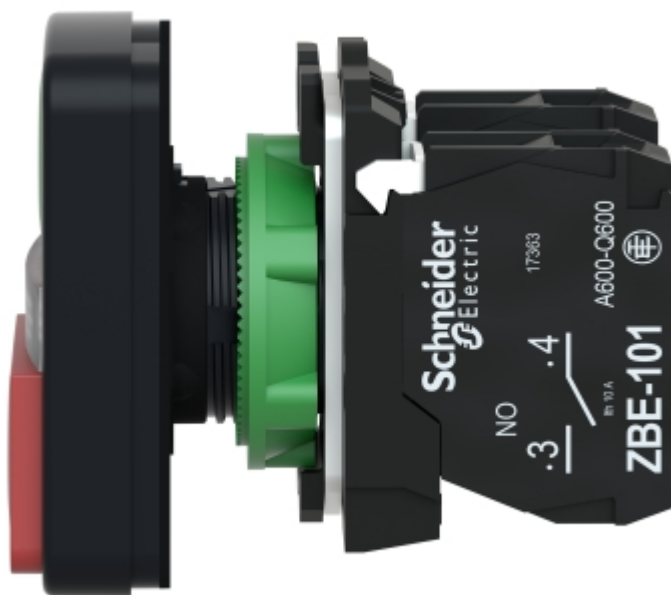
Large set of accessories to customize your panels
- 

Robustness to withstand harsh environments

Image of product / Alternate images

Alternative

---





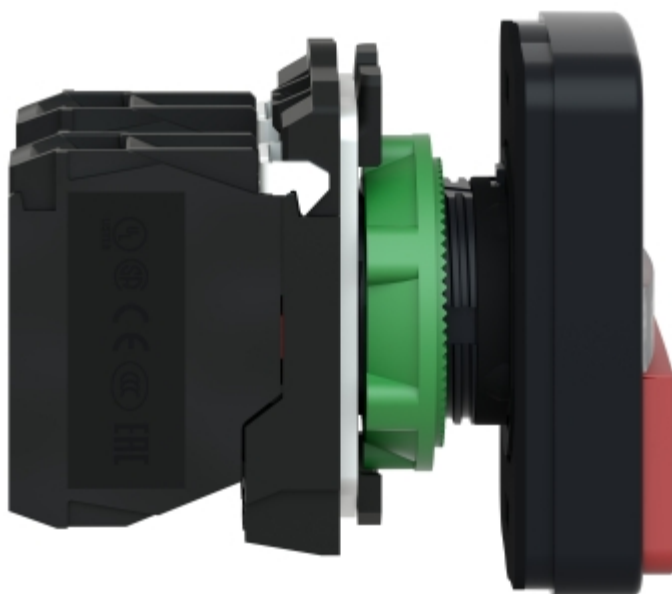


Image of product in real life situation

