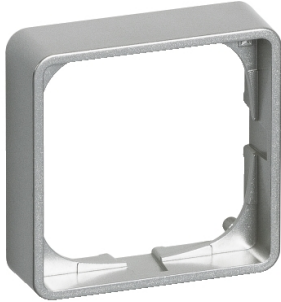


Produktdatablad

Specifikationer



LK FUGA® ramme Baseline 50 1 modul 14 mm høj

AAK500D7812

EAN-nr: 5703302113588

Egenskaber

| | |
|---------------|-------------|
| Sortiment | LK FUGA |
| Designserie | Baseline 50 |
| Produkttype | Designramme |
| Antal pr. Sæt | Sæt med 10 |

Produktinformationer

| | |
|---------------|----------------|
| Montageform | En |
| Antal moduler | 1 modul |
| Antal moduler | 1 modul |
| farve | Stål metallisk |
| bredde | 50 mm |
| Højde | 50 mm |
| Dybde | 14 mm |

Miljø

| | |
|--------------------|------|
| IP kapslingsklasse | IP20 |
|--------------------|------|

Ansvarsfraskrivelse: Denne dokumentation er ikke tænkt som en erstatning for og kan ikke anvendes til at afgøre egnetheden eller pålideligheden for disse produkter til bestemte anvendelsesformål.

Environmental Data

Schneider Electric's mål er at opnå Net Zero-status i 2050 gennem partnerskaber med forsyningskæden, materialer med lavere påvirkning og cirkularitet via vores igangværende kampagne "Use Better, Use Longer, Use Again" for at forlænge produkternes levetid og genbrugelighed.

[Forklaring af Environmental Data >](#)

[Sådan vurderer vi produktets bæredygtighed >](#)

Miljøfodaftryk

CO2-belastning (kg CO2 eq.)

1

Use Better

Materialer og emballage

[EU RoHS-direktivet](#)

Overensstemmende

SCIP-nummer

546974fd-6cd4-4ff3-a6c7-d920fb4ace31

Use Again

Ompakning og genfremstilling

Cirkularitetsprofil

Ikke behov for specifikke genbrugsprocesser