

Produktdatablad

Specifikationer



Harmony kontaktkrop i plast bestående af 1xNO kompakte kontaktelement med push-in fjederterminaler

El-nr.:

7517685225

ZB5AZ1015

EAN-nr: 3389119037723

Egenskaber

Produktserie	Harmony XB5
Produkttype	Komplet krop med kontaktelementer
Enhedsforkortelse	ZB5
Materiale på fastgørelseskrop	Plast
Mindst mulige salgsantal	1
Hovedtype	Standard
Kontakttype og sammensætning	1 NO
Kontaktbetjening	Langsom bryde
Klemrække type	Enkelt
Tilslutningsklemmer	Push-in, = 2 x 1.5 mm ² med ledning og samling i henhold til IEC 60947-1 Push-in, >= 1 x 0.34 mm ² without wire end ferrule i henhold til IEC 60947-1

Produktinformationer

Bredde	46,2 mm
Højde	27,6 mm
Dybde	30 mm
Klemmenavn ISO n°1	(13-14)NO
Vægt	0,011 kg
Sammensætning	Fastgørelseskrave Krop
Kontaktbrug	Standard kontakter
Positiv åbning	Uden
Arbejdsbevægelse	2,05 mm (NO skiftende elektrisk tilstand) 4,3 mm (total vandring)
drivkraft	2,45 N NO skiftende elektrisk tilstand
Mekanisk holdbarhed	10000000 kredsløb
Kontaktmateriale	Sølv belagt (Ag/Ni)
Kortslutningsbeskyttelse	10 A holder til sikring type gG i henhold til IEC 60947-5-1
Traditionel udendørs termisk strøm [Ith]	10 A i henhold til IEC 60947-5-1
Isolationsspænding [Ui]	300 V (forureningsgrad 3) i henhold til IEC 60947-1
Impulsmodstandsspænding [Uimp]	4 kV i henhold til IEC 60947-1

Nominelt strømforbrug [Ie]	6 A ved 120 V, AC-15, A300 i henhold til IEC 60947-5-1 3 A ved 240 V, AC-15, A300 i henhold til IEC 60947-5-1 0,55 A ved 125 V, DC-13, Q300 i henhold til IEC 60947-5-1 0,27 A ved 250 V, DC-13, Q300 i henhold til IEC 60947-5-1
Konstruktion	Som hoved og krop

Miljø

Beskyttelsesbehandling	TH
Omgivelsestemperatur ved opbevaring	-40...70 °C
Omgivelsestemperatur under drift	-40...70 °C
IP kapslingsklasse	IP20 i henhold til IEC 60529
Standarder	IEC 60947-1 IEC 60947-5-1 IEC 60947-5-4 IEC 60947-5-5 UL 60947-1 UL 60947-5-1 UL 60947-5-5 UL 1059 "UL 486E" CSA C22.2 No 60947-1 "CSA C22.2 No 60947-5-1" CSA C22.2 No 158 CSA C22.2 No 65 IACS E10
Produktcertificeringer	EAC IECEE CB Scheme CCC UL CSA
Vibrationsmodstand	5 gn (f= 10...500 Hz) conforming to IEC 60068-2-6 25 mm spids til spids (f= 2...10 Hz) conforming to IEC 60068-2-6
Modstandsdygtighed overfor stød	25 gn (varighed = 6 milisekund) til 1000 chokstød på hver akse i henhold til IEC 60068-2-27 30 gn (varighed = 18 milisekund) til Halv sinusbølge acceleration i henhold til IEC 60068-2-27 50 gn (varighed = 11 milisekund) til Halv sinusbølge acceleration i henhold til IEC 60068-2-27

Forpakkingsinformation

Enhedstype af pakke 1	PCE
Antal enheder i pakke 1	1
Pakke 1 Højde	3,200 cm
Pakke 1 Længde	3,800 cm
Package 1 Length	4,800 cm
Pakke 1 Vægt	21,000 g
Enhedstype af pakke 2	S03
Antal enheder i pakke 2	250
Pakke 2 Højde	30,000 cm
Pakke 2 Bredde	30,000 cm
Pakke 2 Længde	40,000 cm
Pakke 2 Vægt	5,504 kg

Logistik informationer

Oprindelsesland

FR

Garanti

Garanti

18 months

Environmental Data

Schneider Electric's mål er at opnå Net Zero-status i 2050 gennem partnerskaber med forsyningskæden, materialer med lavere påvirkning og cirkularitet via vores igangværende kampagne "Use Better, Use Longer, Use Again" for at forlænge produkternes levetid og genbrugelighed.

[Forklaring af Environmental Data](#) >

[Sådan vurderer vi produktets bæredygtighed](#) >

Miljøaftryk

CO2-belastning (kg CO2 eq.) 1

Miljøoplysning [Miljøprofil for produkt](#)

Use Better

Materialer og emballage

Pakke med genbrugspap Yes

Emballage uden plast Yes

[EU RoHS-direktivet](#)

Proaktiv overensstemmelse (produkt ikke omfattet af EU RoHS)

Reach-forordning

[REACH-erklæring](#)

Use Again

Ompakning og genfremstilling

Cirkularitetsprofil [Oplysninger om udtjent udstyr](#)

Returnering No

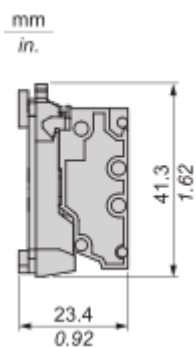
WEEE



Produktet skal bortskaffes på EU's markeder efter en specifik affaldsindsamling og må aldrig ende i skraldespande

Dimensions Drawings

Dimensions



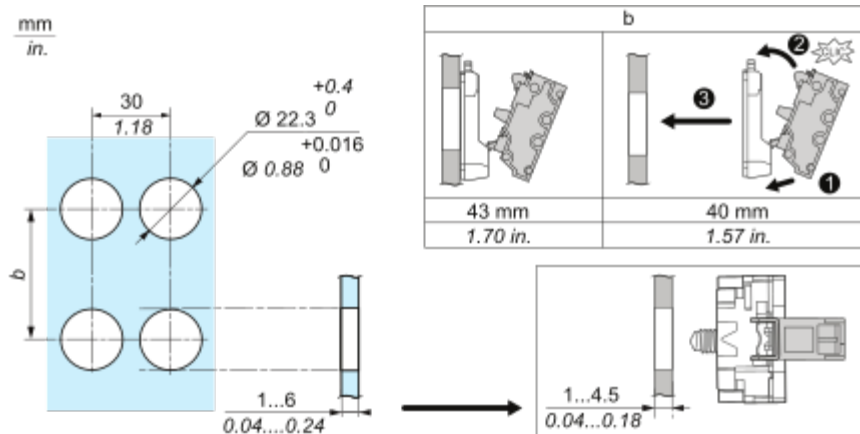
Mounting and Clearance

Mounting

Mounting and Unmounting



Panel cut-out Dimension



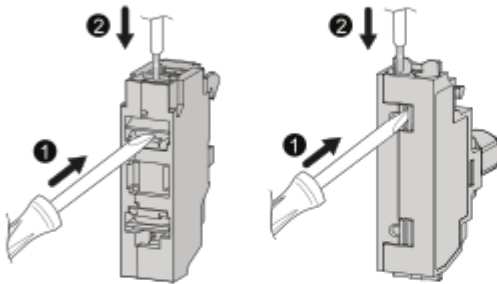
Connections and Schema

Wiring

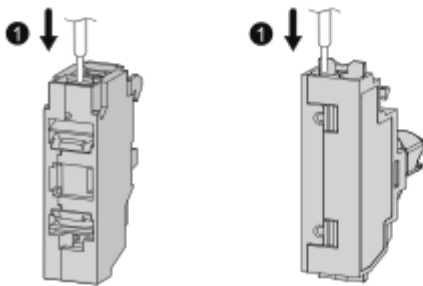
Wiring and Unwiring



mm	8
in.	0.32
mm ²	0.34...1.5
AWG	22...16



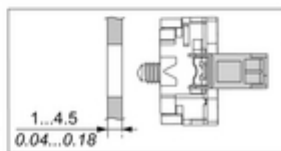
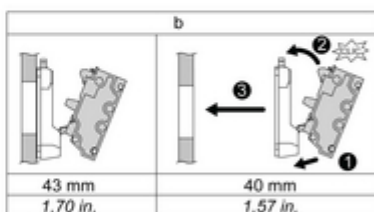
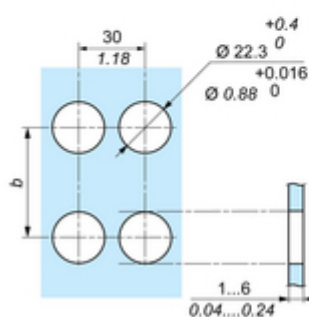
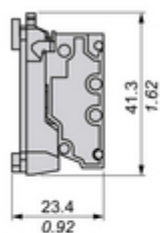
mm	8	8	8
in.	0.32	0.32	0.32
mm ²	0.34...1.5	0.34...1	0.34...1.5
AWG	22...16	22...18	22...16



Technical Illustration

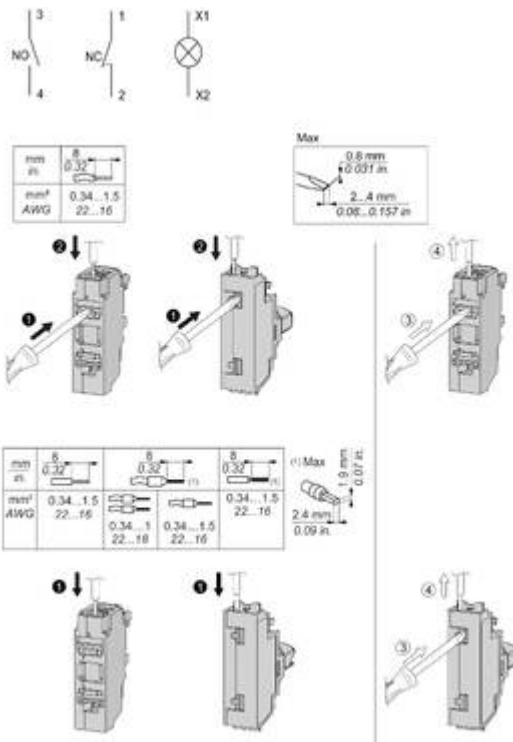
Dimensions

mm
in.



Technical Illustration

Wiring diagram

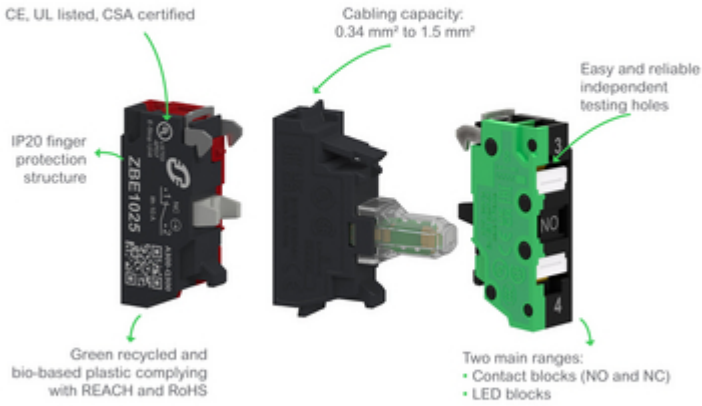


Offer Marketing Illustration

Product benefits / Features

Technical Benefits

Harmony XB4/XB5 Compact Push-in blocks



Offer Marketing Illustration

Product benefits / Features

Features
Harmony XB4/XB5 Compact Push-in blocks



37% thinner than a standard block

Installation costs saved through reduced wiring time and effort

Fully compatible with current Harmony offer

Available as single block, sub-assemblies and complete units (both plastic and metal ranges)

Simplified inventory management

Offer Marketing Illustration

Product benefits / Features

Features Harmony XB5



- 

Quick and easy assembly and disassembly
- 

Excellent mechanical connection with operator head
- 

Various types of connection: screw clamp, connector, Faston connector, spring terminal, or printed circuit board
- 

Robustness to withstand harsh environments
- 

Large set of accessories to customize your panels

Offer Marketing Illustration

Product benefits / Features

Technical Benefits

Harmony XB5

Conformity with IEC, UL, CSA, CCC EAC, and JIS standards, as well as CE marking and marine approvals

Up to IP66, 67, 69, 69K, and type 4X protection ratings

High vibration resistance with shake-proof terminal screws



Operating temperature from -40°C to 70°C

Shock protection level up to IK06

Secure switching of inductive or heavy DC loads directly – 100 000 operations at 10A, 24V dc

Image of product / Alternate images

Alternative

