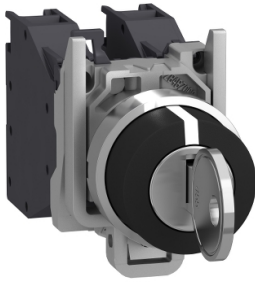


# Produktdatablad

Specifikationer



## Harmony nøgleafbryder komplet med 3 faste positioner og nøgle (Ronis 455) ud i V+M+H 2xNO

El-nr.:  
7517800084

XB4BG03

EAN-nr: 3389110887167

## Egenskaber

Produktserie	Harmony XB4
Produkttype	Drejeafbryder
Enhedsforkortelse	XB4
Materiale og farve på frontring	Forkromet metal
Materiale på fastgørelseskrop	Zamak
Montagediameter	22,5 mm
Mindst mulige salgsantal	1
Hovedtype	Standard
Form på hoved	Rundt
Betjeningsprofil	faste positioner
Betjeningsprofil	Sort Nøgleafbryder
Antal positioner	3 positioner +/- 45°
Kontakttype og sammensætning	2 NO
Kontaktbetjening	Langsom bryde
Tilslutningklemmer	Skrukeklemmer, = 2 x 1.5 mm <sup>2</sup> Med kabeltylle i henhold til IEC 60947-1 Skrukeklemmer, >= 1 x 0.22 mm <sup>2</sup> Uden kabeltylle i henhold til IEC 60947-1

## Produktinformationer

Højde	47 mm
bredde	30 mm
Dybde	86 mm
Klemmenavn ISO n°1	(23-24)NO (13-14)NO
Vægt	0,127 kg
Modstandsdygtighed overfor højtryksrensning	7000000 Pa ved 55 °C, distance : 0.1 m
Nøgletype	Key 455
Position for nøgleudtræk	I alle positioner
Kontaktbrug	Standard kontakter
Positiv åbning	Uden
Momentværdi	0,14 N.m NO skiftende elektrisk tilstand
Mekanisk holdbarhed	1000000 kredsløb
Tilspændingsmoment	0,8...1,2 N.m i henhold til IEC 60947-1

<b>Skruehovedtype</b>	Stjerne kompatibel med Philips nr 1 skruetrækker Stjerne kompatibel med Pozidriv Nr 1 skruetrækker Slidset kompatibel med Flad 4 mm skruetrækker Slidset kompatibel med Flad 5.5 mm skruetrækker
<b>Kontaktmateriale</b>	Sølv belagt (Ag/Ni)
<b>Kortslutningsbeskyttelse</b>	10 A holder til sikring type gG i henhold til IEC 60947-5-1
<b>Traditionel udendørs termisk strøm [Ith]</b>	10 A i henhold til IEC 60947-5-1
<b>Isolationsspænding [Ui]</b>	600 V (forureningsgrad 3) i henhold til IEC 60947-1
<b>Impulsmodstandsspænding [Uimp]</b>	6 kV i henhold til IEC 60947-1
<b>Nominelt strømforbrug [Ie]</b>	3 A ved 240 V, AC-15, A600 i henhold til IEC 60947-5-1 6 A ved 120 V, AC-15, A600 i henhold til IEC 60947-5-1 0,1 A ved 600 V, DC-13, Q600 i henhold til IEC 60947-5-1 0,27 A ved 250 V, DC-13, Q600 i henhold til IEC 60947-5-1 0,55 A ved 125 V, DC-13, Q600 i henhold til IEC 60947-5-1 1,2 A ved 600 V, AC-15, A600 i henhold til IEC 60947-5-1
<b>Elektrisk holdbarhed</b>	1000000 kredsløb, AC-15, 2 A ved 230 V, betjeningsrats <3600 cyc/h, belastningsfaktor: 0,5 i henhold til EN 60947-5-1 appendix C 1000000 kredsløb, AC-15, 3 A ved 120 V, betjeningsrats <3600 cyc/h, belastningsfaktor: 0,5 i henhold til EN 60947-5-1 appendix C 1000000 kredsløb, AC-15, 4 A ved 24 V, betjeningsrats <3600 cyc/h, belastningsfaktor: 0,5 i henhold til EN 60947-5-1 appendix C 1000000 kredsløb, DC-13, 0,2 A ved 110 V, betjeningsrats <3600 cyc/h, belastningsfaktor: 0,5 i henhold til EN 60947-5-1 appendix C 1000000 kredsløb, DC-13, 0,5 A ved 24 V, betjeningsrats <3600 cyc/h, belastningsfaktor: 0,5 i henhold til EN 60947-5-1 appendix C
<b>Elektrisk driftsikkerhed</b>	$\Lambda < 10\exp(-6)$ ved 5 V og 1 mA i rene omgivelser i henhold til IEC 60947-5-4 $\Lambda < 10\exp(-8)$ ved 17 V og 5 mA i rene omgivelser i henhold til IEC 60947-5-4
<b>Konstruktion</b>	Komplet enhed
<b>Miljø</b>	
<b>Beskyttelsesbehandling</b>	TH
<b>Omgivelsestemperatur ved opbevaring</b>	-40...70 °C
<b>Omgivelsestemperatur under drift</b>	-40...70 °C
<b>Overspændingskategori</b>	Klasse I conforming to IEC 60536
<b>IP kapslingsklasse</b>	IP66 i henhold til IEC 60529 IP69 IP69K IP67
<b>NEMA kapslingsklasse</b>	NEMA 13 NEMA 4X
<b>IP kapslingsklasse</b>	IK06 med dæksel for nøglehul ZBGP conforming to IEC 50102
<b>Standarder</b>	UL 508 IEC 60947-5-5 IEC 60947-5-1 IEC 60947-5-4 CSA C22.2 No 14 JIS C8201-5-1 IEC 60947-1 JIS C8201-1
<b>Produktcertificeringer</b>	BV UL CSA DNV LROS (Lloyds register of shipping)
<b>Vibrationsmodstand</b>	5 gn (f= 2...500 Hz) conforming to IEC 60068-2-6

---

**Modstandsdygtighed overfor stød** 30 gn (varighed = 18 milisekund) til Halv sinusbølge acceleration i henhold til IEC 60068-2-27  
50 gn (varighed = 11 milisekund) til Halv sinusbølge acceleration i henhold til IEC 60068-2-27

## Forpakkingsinformation

---

**Enhedstype af pakke 1** PCE

---

**Antal enheder i pakke 1** 1

---

**Pakke 1 Højde** 3,5 cm

---

**Pakke 1 Længde** 5,7 cm

---

**Package 1 Length** 9,3 cm

---

**Pakke 1 Vægt** 159 g

---

**Enhedstype af pakke 2** S02

---

**Antal enheder i pakke 2** 50

---

**Pakke 2 Højde** 15 cm

---

**Pakke 2 Bredde** 30 cm

---

**Pakke 2 Længde** 40 cm

---

**Pakke 2 Vægt** 8,246 kg

## Logistik informationer

---

**Oprindelsesland** FR

## Garanti

---

**Garanti** 18 months

## Environmental Data

Schneider Electric's mål er at opnå Net Zero-status i 2050 gennem partnerskaber med forsyningskæden, materialer med lavere påvirkning og cirkularitet via vores igangværende kampagne "Use Better, Use Longer, Use Again" for at forlænge produkternes levetid og genbrugelighed.

[Forklaring af Environmental Data >](#)

[Sådan vurderer vi produktets bæredygtighed >](#)

### Miljøaftryk

CO2-belastning (kg CO2 eq.) 1

Miljøoplysning [Miljøprofil for produkt](#)

### Use Better

#### Materialer og emballage

Pakke med genbrugspap No

Emballage uden plast No

[EU RoHS-direktivet](#)

Proaktiv overensstemmelse (produkt ikke omfattet af EU RoHS)

SCIP-nummer 70419cd7-c760-46b8-87e9-92c66dfe6f15

Reach-forordning [REACH-erklæring](#)


### Use Again

#### Ompakning og genfremstilling

Cirkularitetsprofil [Oplysninger om udtjent udstyr](#)

Returnering No

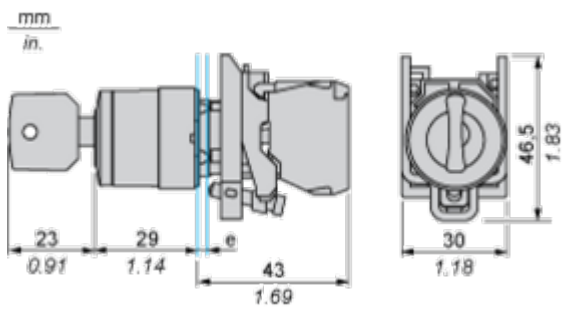
WEEE

 Produktet skal bortskaffes på EU's markeder efter en specifik affaldsindsamling og må aldrig ende i skraldespande

Dimensions Drawings

Dimensions

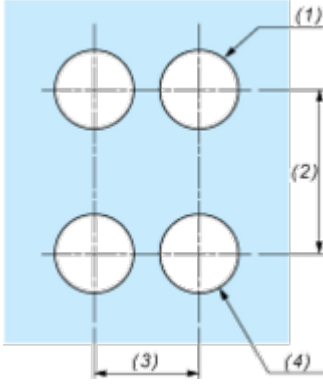
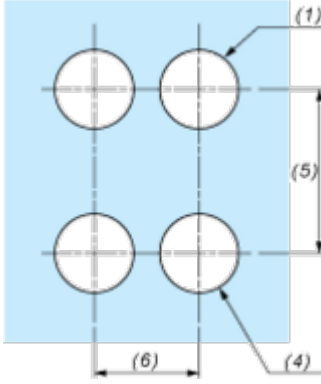
---



e : clamping thickness: 1 to 6 mm / 0.04 to 0.24 in.

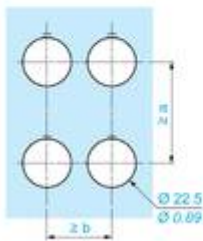
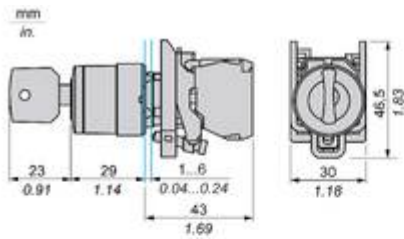
Mounting and Clearance

Panel Cut-out for Pushbuttons, Switches and Pilot Lights (Finished Holes, Ready for Installation)

Connection by Screw Clamp Terminals or Plug-in Connectors or on Printed Circuit Board	Connection by Faston Connectors
	
<p>(1) Diameter on finished panel or support                  (2) 40 mm min. / 1.57 in. min.                  (3) 30 mm min. / 1.18 in. min.                  (4) <math>\varnothing 22.5 \text{ mm} / 0.89 \text{ in. recommended } (\varnothing 22.3 \text{ mm }_0^{+0.4} / 0.88 \text{ in. }_0^{+0.016})</math>                  (5) 45 mm min. / 1.78 in. min.                  (6) 32 mm min. / 1.26 in. min.</p>	

Technical Illustration

Dimensions



		a (mm)	a (in.)	b (mm)	b (in.)
		40	1.57	30	1.18
ZBE.....	ZBV.....				
		45	1.77	32	1.26
ZBE.....3	ZBV.....3				
		40	1.57	30	1.18
ZBE.....4	ZBV.....4				
		50	1.97	30	1.18
ZBE.....5	ZBV.....5				
		40	1.57	30	1.18
ZBE.....9	ZBV.....9				
		40	1.57	30	1.18
ZBRT•	ZBRV1				

Offer Marketing Illustration

Product benefits / Features

---

## Technical Benefits

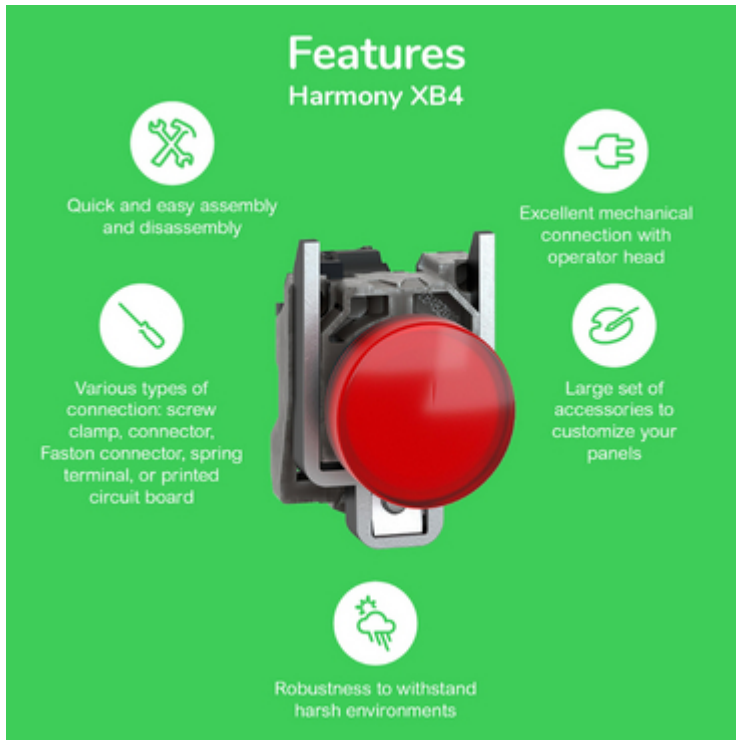
### Harmony XB4



Offer Marketing Illustration

Product benefits / Features

---



The infographic features a central image of a red Schneider XB4 circuit breaker. Surrounding it are five circular icons, each with a corresponding text block describing a feature. The background is a solid green color.

### Features Harmony XB4

- Quick and easy assembly and disassembly** (Icon: crossed wrench and screwdriver)
- Excellent mechanical connection with operator head** (Icon: hand holding a plug)
- Large set of accessories to customize your panels** (Icon: plug with a slash through it)
- Robustness to withstand harsh environments** (Icon: lightning bolt and rain cloud)
- Various types of connection: screw clamp, connector, Faston connector, spring terminal, or printed circuit board** (Icon: screwdriver)

Image of product / Alternate images

Alternative

---



