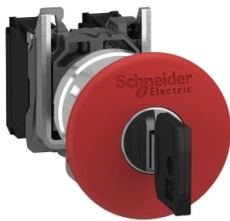


# Produktdatablad

Specifikationer



## Harmony nødstop komplet med Ø40 mm padderhoved i rød farve med tryk/drej funktion med nøgle (Ronis 455) og 1xNO+1xNC

El-nr.:

7517800330

XB4BS9445

EAN-nr: 3389110887068

## Egenskaber

Produktserie	Harmony XB4
Produkttype	Nødstop Nødstop
Enhedsforkortelse	XB4
Materiale og farve på frontring	Forkromet metal
Materiale på fastgørelseskrop	Zamak
Montagediameter	22,5 mm
Mindst mulige salgsantal	1
Form på hoved	Rundt
Betjeningsprofil	aktivering med mekanisk låsning
Hovedtype	Standard
Nulstil	Frigørelse med nøgle
Betjeningsprofil	Rød Paddetryk Ø 40 mm, Uden mærkning
Nøgletype	Key 455
Position for nøgleudtræk	I midterposition
Kontaktbetjening	Langsom bryde
Tilslutningsklemmer	Skrueklemmer, = 2 x 1.5 mm <sup>2</sup> Med kabeltylle i henhold til IEC 60947-1 Skrueklemmer, >= 1 x 0.22 mm <sup>2</sup> Uden kabeltylle i henhold til IEC 60947-1

## Produktinformationer

Højde	47 mm
bredde	40 mm
Dybde	104 mm
Klemmenavn ISO n°1	(13-14)NO
Vægt	0,17 kg
Modstandsdygtighed overfor højtryksrensning	7000000 Pa ved 55 °C, distance : 0.1 m
kontakttype og sammensætning	1 NO + 1 NC
Kontaktbrug	Standard kontakter
Positiv åbning	Med i henhold til IEC 60947-5-1 appendix K
Arbejdsbevægelse	1,5 mm (NC skiftende elektrisk tilstand) 2,6 mm (NO skiftende elektrisk tilstand) 4,3 mm (total vandring)
drivkraft	44 N

<b>Mekanisk holdbarhed</b>	300000 kredsløb
<b>Tilspændingsmoment</b>	0,8...1,2 N.m i henhold til IEC 60947-1
<b>Skruetype</b>	Stjerne kompatibel med Philips nr 1 skruetrækker Stjerne kompatibel med Pozidriv Nr 1 skruetrækker Slidset kompatibel med Flad 4 mm skruetrækker Slidset kompatibel med Flad 5.5 mm skruetrækker
<b>Kontaktmateriale</b>	Sølv belagt (Ag/Ni)
<b>Kortslutningsbeskyttelse</b>	10 A holder til sikring type gG i henhold til IEC 60947-5-1
<b>Traditionel udendørs termisk strøm [Ith]</b>	10 A i henhold til IEC 60947-5-1
<b>Isolationsspænding [Ui]</b>	600 V (forureningsgrad 3) i henhold til IEC 60947-1
<b>Impulsmodstandsspænding [Uimp]</b>	6 kV i henhold til IEC 60947-1
<b>Nominelt strømforbrug [Ie]</b>	3 A ved 240 V, AC-15, A600 i henhold til IEC 60947-5-1 6 A ved 120 V, AC-15, A600 i henhold til IEC 60947-5-1 0,1 A ved 600 V, DC-13, Q600 i henhold til IEC 60947-5-1 0,27 A ved 250 V, DC-13, Q600 i henhold til IEC 60947-5-1 0,55 A ved 125 V, DC-13, Q600 i henhold til IEC 60947-5-1 1,2 A ved 600 V, AC-15, A600 i henhold til IEC 60947-5-1
<b>Elektrisk holdbarhed</b>	1000000 kredsløb, AC-15, 2 A ved 230 V, betjeningsats <3600 cyc/h, belastningsfaktor: 0,5 i henhold til IEC 60947-5-1 appendix C 1000000 kredsløb, AC-15, 3 A ved 120 V, betjeningsats <3600 cyc/h, belastningsfaktor: 0,5 i henhold til IEC 60947-5-1 appendix C 1000000 kredsløb, AC-15, 4 A ved 24 V, betjeningsats <3600 cyc/h, belastningsfaktor: 0,5 i henhold til IEC 60947-5-1 appendix C 1000000 kredsløb, DC-13, 0,2 A ved 110 V, betjeningsats <3600 cyc/h, belastningsfaktor: 0,5 i henhold til IEC 60947-5-1 appendix C 1000000 kredsløb, DC-13, 0,5 A ved 24 V, betjeningsats <3600 cyc/h, belastningsfaktor: 0,5 i henhold til IEC 60947-5-1 appendix C
<b>Elektrisk driftssikkerhed</b>	$\Lambda < 10^{\exp(-6)}$ ved 5 V og 1 mA i rene omgivelser i henhold til IEC 60947-5-4 $\Lambda < 10^{\exp(-8)}$ ved 17 V og 5 mA i rene omgivelser i henhold til IEC 60947-5-4
<b>Konstruktion</b>	Komplet enhed
<b>Miljø</b>	
<b>Beskyttelsesbehandling</b>	TH
<b>Omgivelsestemperatur ved opbevaring</b>	-40...70 °C
<b>Omgivelsestemperatur under drift</b>	-40...70 °C
<b>Beskyttelsesklasse</b>	Klasse I i henhold til IEC 60536
<b>IP kapslingsklasse</b>	IP66 i henhold til IEC 60529 IP67 IP69 IP69K
<b>NEMA kapslingsklasse</b>	NEMA 13 NEMA 4X
<b>IP kapslingsklasse</b>	IK03 conforming to IEC 50102
<b>Standarder</b>	IEC 60947-5-4 JIS C8201-5-1 IEC 60364-5-53 IEC 60204-1 UL 508 IEC 60947-5-1 IEC 60947-1 IEC 60947-5-5 ISO 13850 CSA C22.2 No 14 JIS C8201-1

<b>Produktcertificeringer</b>	CSA LROS (Lloyds register of shipping) BV UL listet DNV
<b>Vibrationsmodstand</b>	5 gn (f= 2...500 Hz) conforming to IEC 60068-2-6
<b>Modstandsdygtighed overfor stød</b>	30 gn (varighed = 18 millisekund) til Halv sinusbølge acceleration i henhold til IEC 60068-2-27 50 gn (varighed = 11 millisekund) til Halv sinusbølge acceleration i henhold til IEC 60068-2-27

## Forpakkingsinformation

<b>Enhedstype af pakke 1</b>	PCE
<b>Antal enheder i pakke 1</b>	1
<b>Pakke 1 Højde</b>	4,400 cm
<b>Pakke 1 Længde</b>	5,400 cm
<b>Package 1 Length</b>	8,800 cm
<b>Pakke 1 Vægt</b>	158,000 g
<b>Enhedstype af pakke 2</b>	S03
<b>Antal enheder i pakke 2</b>	80
<b>Pakke 2 Højde</b>	30,000 cm
<b>Pakke 2 Bredde</b>	30,000 cm
<b>Pakke 2 Længde</b>	40,000 cm
<b>Pakke 2 Vægt</b>	13,210 kg

## Logistik informationer

<b>Oprindelsesland</b>	CZ
------------------------	----

## Garanti

<b>Garanti</b>	18 months
----------------	-----------

## Environmental Data

Schneider Electric's mål er at opnå Net Zero-status i 2050 gennem partnerskaber med forsyningskæden, materialer med lavere påvirkning og cirkularitet via vores igangværende kampagne "Use Better, Use Longer, Use Again" for at forlænge produkternes levetid og genbrugelighed.

[Forklaring af Environmental Data >](#)

[Sådan vurderer vi produktets bæredygtighed >](#)

### Miljøaftryk

CO2-belastning (kg CO2 eq.) 2

Miljøoplysning [Miljøprofil for produkt](#)

### Use Better

#### Materialer og emballage

Pakke med genbrugspap No

Emballage uden plast No

[EU RoHS-direktivet](#)

Proaktiv overensstemmelse (produkt ikke omfattet af EU RoHS)

SCIP-nummer 70419cd7-c760-46b8-87e9-92c66dfe6f15

Reach-forordning [REACH-erklæring](#)

### Use Again

#### Ompakning og genfremstilling

Cirkularitetsprofil [Oplysninger om udtjent udstyr](#)

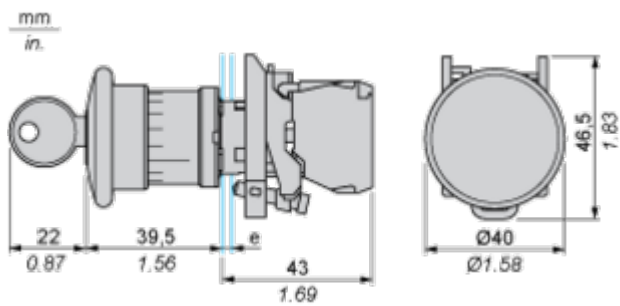
Returnering No

WEEE  Produktet skal bortskaffes på EU's markeder efter en specifik affaldsindsamling og må aldrig ende i skraldespande

Dimensions Drawings

Dimensions

---



e : clamping thickness: 1 to 6 mm / 0.04 to 0.24 in.

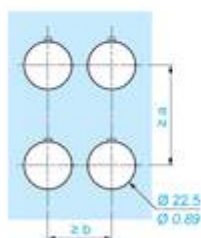
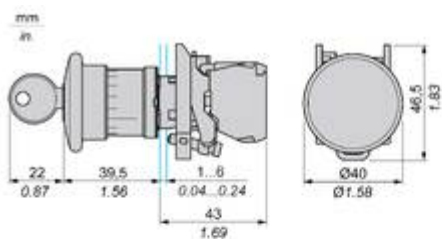
Mounting and Clearance

Panel Cut-out for Pushbuttons, Switches and Pilot Lights (Finished Holes, Ready for Installation)

Connection by Screw Clamp Terminals or Plug-in Connectors or on Printed Circuit Board	Connection by Faston Connectors
	
<p>(1) Diameter on finished panel or support                  (2) 40 mm min. / 1.57 in. min.                  (3) 30 mm min. / 1.18 in. min.                  (4) <math>\varnothing 22.5 \text{ mm} / 0.89 \text{ in.}</math> recommended (<math>\varnothing 22.3 \text{ mm} \begin{smallmatrix} +0.4 \\ 0 \end{smallmatrix} / 0.88 \text{ in.} \begin{smallmatrix} +0.016 \\ 0 \end{smallmatrix}</math>)                  (5) 45 mm min. / 1.78 in. min.                  (6) 32 mm min. / 1.26 in. min.</p>	

Technical Illustration

Dimensions



		a (mm)	a (in.)	b (mm)	b (in.)
		40	1.57	30	1.18
ZBE.....	ZBV.....				
		45	1.77	32	1.26
ZBE.....3	ZBV.....3				
		40	1.57	30	1.18
ZBE.....4	ZBV.....4				
		50	1.97	30	1.18
ZBE.....5	ZBV.....5				
		40	1.57	30	1.18
ZBE.....9	ZBV.....9				
		40	1.57	30	1.18
ZBRT•	ZBRV1				


Offer Marketing Illustration

Product benefits / Features


---

## Features


### Harmony XB4 e-stop function




Wide modular range to suit machines and operator safety.




Ergonomic design for emergency actuation in several environments





Designed to fit in a standard 22mm cut-out or Harmony XAPK control station ensuring compatibility with pre-existing machinery.



Large set of accessories: circular legends, illuminated legend rings, protective bellows for harsh environments and protective guards.

Offer Marketing Illustration

Product benefits / Features

---

## Technical Benefits

Harmony XB4 e-stop function

Fit to several customer functions needs: turn to release, push to release, key release

Guarantee of proper installation thanks to NC contact with monitoring function.



Fit for all machine sizes and environments:

- Small machines > 30 mm
- Standard machines > 40 mm
- Use of gloves > 60 mm

Designed as per international standards for high performance.

Image of product / Alternate images

Alternative

---

