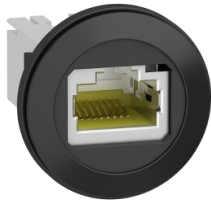


# Produktdatablad

Specifikationer



## Harmony RJ45 udtag til montage i Ø22 mm. hul for ethernet, Hun/Hun stik på begge sider

El-nr.:  
7517916444

XB5PRJ45

EAN-nr: 3606481194213

## Egenskaber

Produktserie	Harmony XB5
Produkttype	RJ45 udtag til tavler
Enhedsforkortelse	XB5P

## Produktinformationer

Mindst mulige salgsantal	1
Montagediameter	22 mm
Tykkelse	6 mm Uden beskyttende låg 1,5...5 mm Med beskyttende låg Plast 1,5...5 mm Med beskyttende låg Stift plastik 1,5...2,5 mm Med beskyttende låg metal
Materiale og farve på frontring	Plast
Materiale på fastgørelseskrop	Plast
Integreret forbindelse(r)	RJ45 Ethernet 10 Gbit/s
Minimum antal parrede enheder	750 kredsløb
IP kapslingsklasse	IP20 en: conforming to IEC 60529 IP20 Bagside: conforming to IEC 60529
Omgivelsestemperatur under drift	-40...70 °C
Omgivelsestemperatur ved opbevaring	-40...70 °C
Tilspændingsmoment	1,5 N.m
Vibrationsmodstand	5 gn (f= 10...500 Hz) i henhold til IEC 60068-2-6
Standarder	IEC 60603-7
Produktcertificeringer	UL listet CSA
Højde	28 mm
bredde	28 mm
Dybde	36 mm
Vægt	0,0266 kg

## Forpakkingsinformation

Enhedstype af pakke 1	PCE
Antal enheder i pakke 1	1
Pakke 1 Højde	3,600 cm
Pakke 1 Længde	8,100 cm

Package 1 Length	8,300 cm
Pakke 1 Vægt	26,000 g
Enhedstype af pakke 2	S02
Antal enheder i pakke 2	100
Pakke 2 Højde	15,000 cm
Pakke 2 Bredde	30,000 cm
Pakke 2 Længde	40,000 cm
Pakke 2 Vægt	2,850 kg
Enhedstype af pakke 3	P06
Antal enheder i pakke 3	1600
Pakke 3 Højde	75,000 cm
Pakke 3 Bredde	60,000 cm
Pakke 3 Længde	80,000 cm
Pakke 3 Vægt	55,600 kg

## Logistik informationer

Oprindelsesland	DE
-----------------	----

## Environmental Data

Schneider Electric's mål er at opnå Net Zero-status i 2050 gennem partnerskaber med forsyningskæden, materialer med lavere påvirkning og cirkularitet via vores igangværende kampagne "Use Better, Use Longer, Use Again" for at forlænge produkternes levetid og genbrugelighed.

[Forklaring af Environmental Data >](#)

[Sådan vurderer vi produktets bæredygtighed >](#)

### Miljøaftryk

CO2-belastning (kg CO2 eq.)	1
-----------------------------	---

## Use Better

### Materialer og emballage

Emballage uden plast	No
----------------------	----

[EU RoHS-direktivet](#)

Proaktiv overensstemmelse (produkt ikke omfattet af EU RoHS)

Reach-forordning

[REACH-erklæring](#)

## Use Again

### Ompakning og genfremstilling

Returnering	No
-------------	----

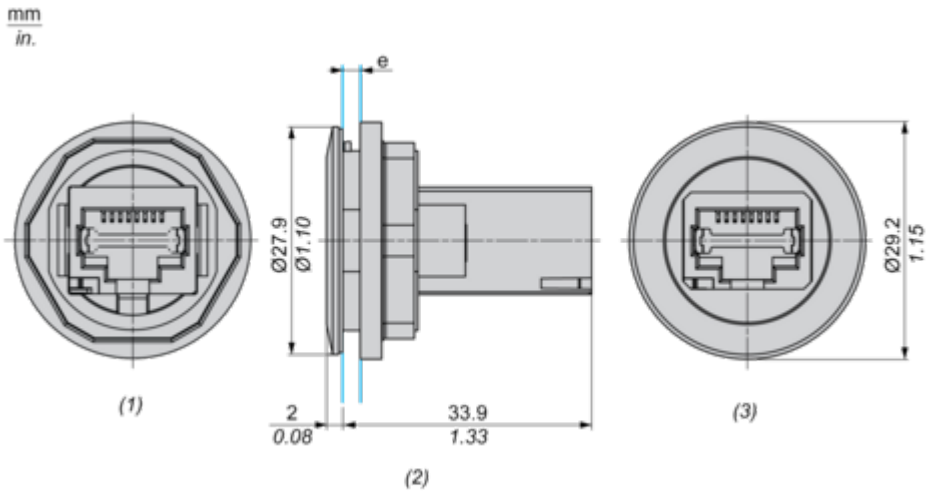
WEEE



Produktet skal bortskaffes på EU's markeder efter en specifik affaldsindsamling og må aldrig ende i skraldespande

Dimensions Drawings

Dimensions



(1) Back view

(2) Side view

(3) Front view

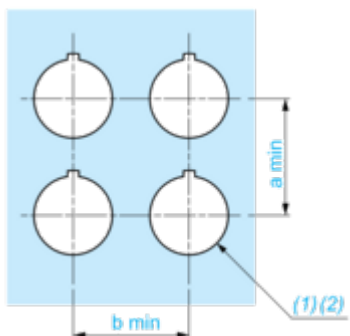
(e)

<p>Clamping thickness without accessory: 1.5 mm to 5 mm / 0.05 in to 0.19 in</p> <p>Clamping thickness with ZBSP1 &amp; ZBSP2: 1.5 mm to 5 mm / 0.05 in to 0.19 in</p> <p>Clamping thickness with ZBSP3: 1.5 mm to 2.5 mm / 0.05 in to 0.10 in</p>
--

Mounting and Clearance

Panel Cut-out for Panel Mounted RJ45 Port

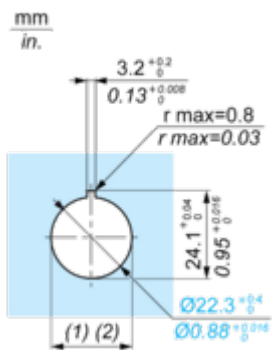
Connection by Screw Clamp Terminals or Plug-in Connectors



- (1) Diameter on finished panel or support
- (2) Ø22.5 mm recommended (Ø22.3 0+0.4) / Ø0.89 in. recommended (Ø0.88 in. 0+0.016)

Connections	a in mm	a in in.	b in mm	b in in.
By screw clamp terminal or plug-in connector	35	1.38	35	1.38

Panel Cut-out

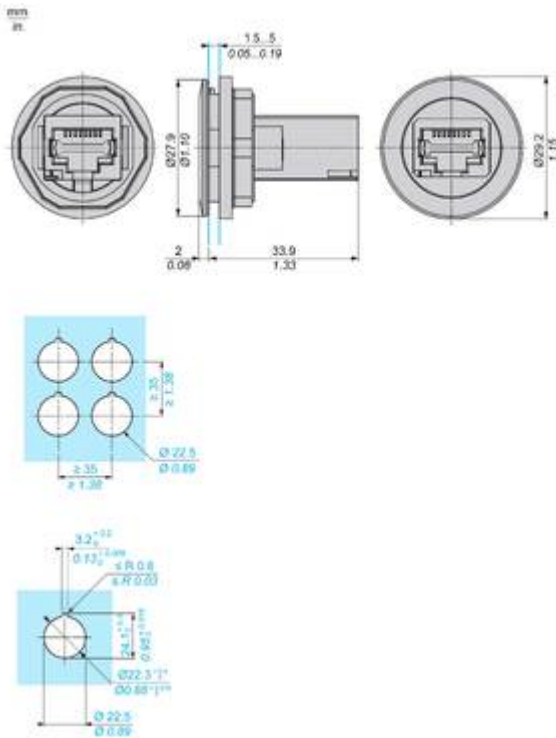


- (1) Diameter on finished panel or support
- (2) Ø22.5 mm recommended (Ø22.3 0+0.4) / Ø0.89 in. recommended (Ø0.88 in. 0+0.016)

Technical Illustration

Dimensions

---



Offer Marketing Illustration

Product benefits / Features

---

## Technical Benefits

Harmony XB5



Offer Marketing Illustration

Product benefits / Features

---

### Features Harmony XB5



- 

Quick and easy assembly and disassembly
- 

Excellent mechanical connection with operator head
- 

Various types of connection: screw clamp, connector, Faston connector, spring terminal, or printed circuit board
- 

Large set of accessories to customize your panels
- 

Robustness to withstand harsh environments

Image of product / Alternate images

Alternative

---

