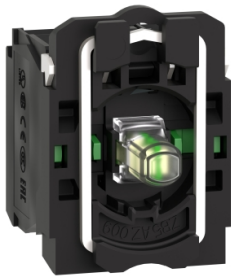


Produktdatablad

Specifikationer



Harmony lampetrykskrop i plast bestående af et universalt LED lysmodul og 24V AC/DC forsyning og 2xNO

El-nr.:

7517905002

ZB5AW0B13

EAN-nr: 3389110908374

Egenskaber

Produktserie	Harmony XB5
Produkttype	Komplet krop med kontaktelemener og lysmodul
Enhedsforkortelse	ZB5
Materiale på fastgørelseskrop	Plast
Mindst mulige salgsantal	1
Hovedtype	Standard
Kontakttype og sammensætning	2 NO
Kontaktbetjening	Langsom bryde
Tilslutningklemmer	Skrueklemmer, = 2 x 1.5 mm ² Med kabeltylle i henhold til IEC 60947-1 Skrueklemmer, >= 1 x 0.22 mm ² Uden kabeltylle i henhold til IEC 60947-1
Lyskilde	Universal LED
Fatning	Integreret LED
Forsyning til lysmodul	Direkte
Farve på lyskilde	Hvid

Produktinformationer

Bredde	30 mm
Højde	42 mm
Dybde	32 mm
Klemmenavn ISO n°1	(13-14)NO
Vægt	0,042 kg
Kontaktbrug	Standard
Positiv åbning	Uden
Arbejdsbevægelse	2,6 mm (NO skiftende elektrisk tilstand) 4,3 mm (total vandring)
drivkraft	2,3 N NO skiftende elektrisk tilstand
Arbejdsmoment	0,05 N.m NO skiftende elektrisk tilstand
Mekanisk holdbarhed	5000000 kredsløb
Tilspændingsmoment	0,8...1,2 N.m i henhold til IEC 60947-1
Skruehovedtype	Stjerne kompatibel med Philips nr 1 skruetrækker Stjerne kompatibel med Pozidriv Nr 1 skruetrækker Slidset kompatibel med Flad 4 mm skruetrækker Slidset kompatibel med Flad 5.5 mm skruetrækker

Kontaktmateriale	Sølv belagt (Ag/Ni)
Kortslutningsbeskyttelse	10 A holder til sikring type gG i henhold til IEC 60947-5-1
Traditionel udendørs termisk strøm [Ith]	10 A i henhold til IEC 60947-5-1
Isolationsspænding [Ui]	600 V (forureningsgrad 3) i henhold til IEC 60947-1
Impulsmodstandsspænding [Uimp]	6 kV i henhold til IEC 60947-1
Nominelt strømforbrug [Ie]	3 A ved 240 V, AC-15, A600 i henhold til IEC 60947-5-1 6 A ved 120 V, AC-15, A600 i henhold til IEC 60947-5-1 0,1 A ved 600 V, DC-13, Q600 i henhold til IEC 60947-5-1 0,27 A ved 250 V, DC-13, Q600 i henhold til IEC 60947-5-1 0,55 A ved 125 V, DC-13, Q600 i henhold til IEC 60947-5-1 1,2 A ved 600 V, AC-15, A600 i henhold til IEC 60947-5-1
Elektrisk holdbarhed	1000000 kredsløb, AC-15, 2 A ved 230 V, betjeningssats <3600 cyc/h, belastningsfaktor: 0,5 i henhold til IEC 60947-5-1 appendix C 1000000 kredsløb, AC-15, 3 A ved 120 V, betjeningssats <3600 cyc/h, belastningsfaktor: 0,5 i henhold til IEC 60947-5-1 appendix C 1000000 kredsløb, AC-15, 4 A ved 24 V, betjeningssats <3600 cyc/h, belastningsfaktor: 0,5 i henhold til IEC 60947-5-1 appendix C 1000000 kredsløb, DC-13, 0,2 A ved 110 V, betjeningssats <3600 cyc/h, belastningsfaktor: 0,5 i henhold til IEC 60947-5-1 appendix C 1000000 kredsløb, DC-13, 0,5 A ved 24 V, betjeningssats <3600 cyc/h, belastningsfaktor: 0,5 i henhold til IEC 60947-5-1 appendix C
Elektrisk driftsikkerhed	$\Lambda < 10\exp(-6)$ ved 5 V og 1 mA i rene omgivelser i henhold til IEC 60947-5-4 $\Lambda < 10\exp(-8)$ ved 17 V og 5 mA i rene omgivelser i henhold til IEC 60947-5-4
Signaltyper	Fast
Nominel forsyningsspænding [Us]	24 V AC/DC ved 50/60 Hz
Grænse for forsyningsspænding	19,2...30 V DC 21,6...26,4 V AC
Strømforbrug	18 mA
Levetid	100000 time Ved nominel spænding og 25 °C
Modstand mod fysiske stød	1 kV i henhold til IEC 61000-4-5
Konstruktion	Som hoved og krop

Miljø

Beskyttelsesbehandling	TH
Omgivelsestemperatur ved opbevaring	-40...70 °C
Omgivelsestemperatur under drift	-40...70 °C
Beskyttelsesklasse	Klasse II i henhold til IEC 60536
Standarder	IEC 60947-1 IEC 60947-5-1 CSA C22.2 No 14 IEC 60947-5-4 JIS C8201-5-1 UL 508 JIS C8201-1
Produktcertificeringer	CSA DNV BV LROS (Lloyds register of shipping) UL listet
Vibrationsmodstand	5 gn (f= 2...500 Hz) conforming to IEC 60068-2-6
Modstandsdygtighed overfor stød	30 gn (varighed = 18 milisekund) til Halv sinusbølge acceleration i henhold til IEC 60068-2-27 50 gn (varighed = 11 milisekund) til Halv sinusbølge acceleration i henhold til IEC 60068-2-27
Modstandsdygtighed overfor transienter	2 kV i henhold til IEC 61000-4-4

Modstandsdygtighed overfor elektromagnetiske felter	10 V/m i henhold til IEC 61000-4-3
Modstandsdygtighed overfor statisk elektricitet	6 kV Ved kontakt (på metaldele) i henhold til IEC 61000-2-6 8 kV I fri luft (i isolerende dele) i henhold til IEC 61000-2-6
Elektromagnetisk stråling	Klasse B i henhold til IEC 55011

Forpakkingsinformation

Enhedstype af pakke 1	PCE
Antal enheder i pakke 1	1
Pakke 1 Højde	3,2 cm
Pakke 1 Længde	4,6 cm
Package 1 Length	5,0 cm
Pakke 1 Vægt	38,0 g
Enhedstype af pakke 2	S03
Antal enheder i pakke 2	200
Pakke 2 Højde	30 cm
Pakke 2 Bredde	30 cm
Pakke 2 Længde	40 cm
Pakke 2 Vægt	8,072 kg

Logistik informationer

Oprindelsesland	FR
-----------------	----

Garanti

Garanti	18 months
---------	-----------

Environmental Data

Schneider Electric's mål er at opnå Net Zero-status i 2050 gennem partnerskaber med forsyningskæden, materialer med lavere påvirkning og cirkularitet via vores igangværende kampagne "Use Better, Use Longer, Use Again" for at forlænge produkternes levetid og genbrugelighed.

[Forklaring af Environmental Data >](#)

[Sådan vurderer vi produktets bæredygtighed >](#)

Miljøfodaftryk

CO2-belastning (kg CO2 eq.)

10

Miljøoplysning

[Miljøprofil for produkt](#)

Use Better

Materialer og emballage

Pakke med genbrugspap

Yes

Emballage uden plast

Yes

[EU RoHS-direktivet](#)

Proaktiv overensstemmelse (produkt ikke omfattet af EU RoHS)

SCIP-nummer

D53aa77c-03d8-485e-b9e5-e24d3681bf88

Reach-forordning

[REACH-erklæring](#)

Use Again

Ompakning og genfremstilling

Cirkularitetsprofil

[Oplysninger om udtjent udstyr](#)

Returnering

No

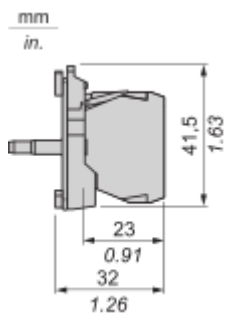
WEEE



Produktet skal bortskaffes på EU's markeder efter en specifik affaldsindsamling og må aldrig ende i skraldespande

Dimensions Drawings

Dimensions



Mounting and Clearance

Panel Cut-out for Pushbuttons, Switches and Pilot Lights (Finished Holes, Ready for Installation)

Connection by Screw Clamp Terminals or Plug-in Connectors or on Printed Circuit Board



- (1) Diameter on finished panel or support
- (2) For selector switches and Emergency stop buttons, use of an anti-rotation plate type ZB5AZ902 is recommended.
- (3) $\varnothing 22.5$ mm recommended ($\varnothing 22.3_0^{+0.4}$) / $\varnothing 0.89$ in. recommended ($\varnothing 0.88_0^{+0.016}$)

Connections	a in mm	a in in.	b in mm	b in in.
By screw clamp terminals or plug-in connector	40	1.57	30	1.18
By Faston connectors	45	1.77	32	1.26
On printed circuit board	30	1.18	30	1.18

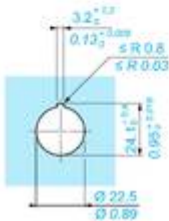
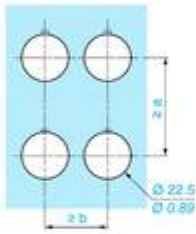
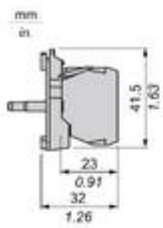
Detail of Lug Recess



- (1) Diameter on finished panel or support
- (2) For selector switches and Emergency stop buttons, use of an anti-rotation plate type ZB5AZ902 is recommended.
- (3) $\varnothing 22.5$ mm recommended ($\varnothing 22.3_0^{+0.4}$) / $\varnothing 0.89$ in. recommended ($\varnothing 0.88_0^{+0.016}$)

Technical Illustration

Dimensions



		a (mm)	a (in.)	b (mm)	b (in.)
ZBE.....	ZBV.....	40	1.57	30	1.18
ZBE.....3	ZBV.....3	45	1.77	32	1.26
ZBE.....4	ZBV.....4	40	1.57	30	1.18
ZBE.....5	ZBV.....5	50	1.97	30	1.18
ZBE.....9	ZBV.....9	40	1.57	30	1.18
ZBRT•	ZBRV1	40	1.57	30	1.18

Offer Marketing Illustration

Product benefits / Features

Features
Harmony XB4/XB5 Illuminated functions

NEW universal LED Block for all colors

Simple stock management

Improved installation time and easy selection

Improved color intensity and brightness

The image features a green background with the title 'Features' and subtitle 'Harmony XB4/XB5 Illuminated functions'. It displays four key benefits, each with a circular icon and a corresponding photograph of the product. The benefits are: 1. 'NEW universal LED Block for all colors' with a square icon containing a smaller square. 2. 'Simple stock management' with an icon of a person holding a clipboard. 3. 'Improved installation time and easy selection' with a circular arrow icon. 4. 'Improved color intensity and brightness' with a sun icon. The product images show various colored buttons (green, red, yellow) and their internal LED components.

Offer Marketing Illustration

Product benefits / Features

Features Harmony XB5



- 

Quick and easy assembly and disassembly
- 

Excellent mechanical connection with operator head
- 

Various types of connection: screw clamp, connector, Faston connector, spring terminal, or printed circuit board
- 

Large set of accessories to customize your panels
- 

Robustness to withstand harsh environments

Offer Marketing Illustration

Product benefits / Features

Technical Benefits

Harmony XB5



Image of product / Alternate images

Alternative





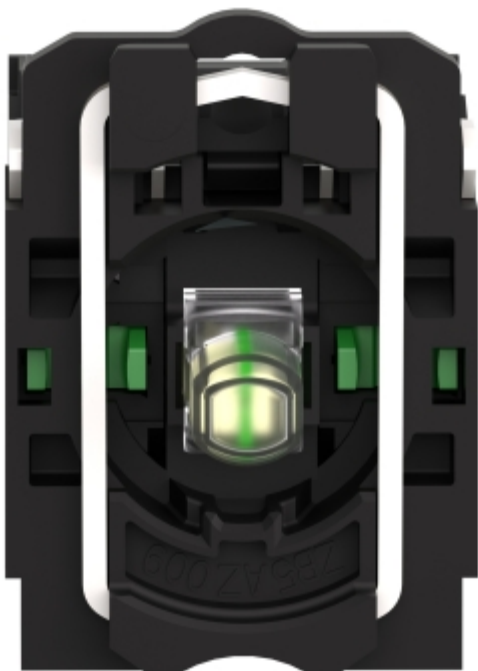


Image of product in real life situation

