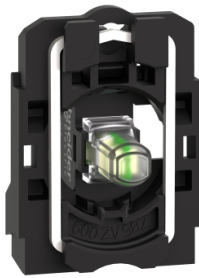


# Produktdatablad

Specifikationer



## Harmony lampekrop i plast bestående af et universalt LED modul og 230-240 VAC forsyning

EI-nr.:

7517904553

ZB5AVM1

EAN-nr: 3389110907957

## Egenskaber

Produktserie	Harmony XB5
Produkttype	Komplet krop med lysmodul
Enhedsforkortelse	ZB5
Materiale på fastgørelseskrop	Plast
Mindst mulige salgsantal	1
Tilslutningklemmer	Skrueklemmer, = 2 x 1.5 mm <sup>2</sup> Med kabeltulle i henhold til IEC 60947-1 Skrueklemmer, >= 1 x 0.22 mm <sup>2</sup> Uden kabeltulle i henhold til IEC 60947-1
Lyskilde	Universal LED
Fatning	Integreret LED
Farve på lyskilde	Hvid

## Produktinformationer

Bredde	30 mm
Højde	42 mm
Dybde	32 mm
Klemmenavn ISO n°1	(X1-X2)PL
Vægt	0,022 kg
Tilspændingsmoment	0,8...1,2 N.m i henhold til IEC 60947-1
Skruehovedtype	Stjerne kompatibel med Philips nr 1 skruetrækker Stjerne kompatibel med Pozidriv Nr 1 skruetrækker Slidset kompatibel med Flad 4 mm skruetrækker Slidset kompatibel med Flad 5.5 mm skruetrækker
Isolationsspænding [Ui]	600 V (forureningsgrad 3) i henhold til IEC 60947-1
Impulsmodstandsspænding [Uimp]	6 kV i henhold til IEC 60947-1
Signaltyper	Fast
Nominal forsyningsspænding [Us]	230...240 V AC ved 50/60 Hz
Grænse for forsyningsspænding	195...264 V AC
Strømforbrug	14 mA
Levetid	100000 time Ved nominal spænding og 25 °C
Modstand mod fysiske stød	1 kV i henhold til IEC 61000-4-5
Konstruktion	Som hoved og krop

## Miljø

Beskyttelsesbehandling	TH
Omgivelsestemperatur ved opbevaring	-40...70 °C
Omgivelsestemperatur under drift	-40...70 °C
Beskyttelsesklasse	Klasse II i henhold til IEC 60536
Standarder	JIS C8201-5-1 IEC 60947-1 CSA C22.2 No 14 IEC 60947-5-4 IEC 60947-5-1 UL 508 JIS C8201-1
Produktcertificeringer	CSA DNV BV LROS (Lloyds register of shipping) UL listet
Vibrationsmodstand	5 gn (f= 2...500 Hz) conforming to IEC 60068-2-6
Modstandsdygtighed overfor stød	30 gn (varighed = 18 milisekund) til Halv sinusbølge acceleration i henhold til IEC 60068-2-27 50 gn (varighed = 11 milisekund) til Halv sinusbølge acceleration i henhold til IEC 60068-2-27
Modstandsdygtighed overfor transienter	2 kV i henhold til IEC 61000-4-4
Modstandsdygtighed overfor elektromagnetiske felter	10 V/m i henhold til IEC 61000-4-3
Modstandsdygtighed overfor statisk elektricitet	6 kV Ved kontakt (på metaldele) i henhold til IEC 61000-2-6 8 kV I fri luft (i isolerende dele) i henhold til IEC 61000-2-6
Elektromagnetisk stråling	Klasse B i henhold til IEC 55011

## Forpakkingsinformation

Enhedstype af pakke 1	PCE
Antal enheder i pakke 1	1
Pakke 1 Højde	5,600 cm
Pakke 1 Længde	3,400 cm
Package 1 Length	5,400 cm
Pakke 1 Vægt	21,000 g
Enhedstype af pakke 2	S03
Antal enheder i pakke 2	200
Pakke 2 Højde	30,000 cm
Pakke 2 Bredde	30,000 cm
Pakke 2 Længde	40,000 cm
Pakke 2 Vægt	4,540 kg
Enhedstype af pakke 3	P06
Antal enheder i pakke 3	1600
Pakke 3 Højde	75,000 cm
Pakke 3 Bredde	60,000 cm
Pakke 3 Længde	80,000 cm
Pakke 3 Vægt	49,964 kg

## Logistik informationer

---

Oprindelsesland FR

## Garanti

---

Garanti 18 months

## Environmental Data

Schneider Electric's mål er at opnå Net Zero-status i 2050 gennem partnerskaber med forsyningskæden, materialer med lavere påvirkning og cirkularitet via vores igangværende kampagne "Use Better, Use Longer, Use Again" for at forlænge produkternes levetid og genbrugelighed.

[Forklaring af Environmental Data](#) >

[Sådan vurderer vi produktets bæredygtighed](#) >

### Miljøaftryk

CO2-belastning (kg CO2 eq.)

137

Miljøoplysning

[Miljøprofil for produkt](#)

### Use Better

#### Materialer og emballage

Pakke med genbrugspap

Yes

Emballage uden plast

Yes

[EU RoHS-direktivet](#)

Proaktiv overensstemmelse (produkt ikke omfattet af EU RoHS)

SCIP-nummer

D53aa77c-03d8-485e-b9e5-e24d3681bf88

### Use Again

#### Ompakning og genfremstilling

Cirkularitetsprofil

[Oplysninger om udtjent udstyr](#)

Returnering

No

WEEE

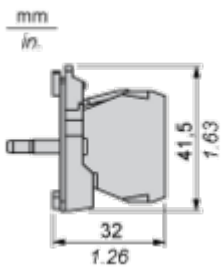


Produktet skal bortskaffes på EU's markeder efter en specifik affaldsindsamling og må aldrig ende i skraldespande

Dimensions Drawings

Dimensions

---



Mounting and Clearance

Panel Cut-out for Pushbuttons, Switches and Pilot Lights (Finished Holes, Ready for Installation)

Connection by Screw Clamp Terminals or Plug-in Connectors or on Printed Circuit Board



- (1) Diameter on finished panel or support
- (2) For selector switches and Emergency stop buttons, use of an anti-rotation plate type ZB5AZ902 is recommended.
- (3)  $\varnothing 22.5$  mm recommended ( $\varnothing 22.3_0^{+0.4}$ ) /  $\varnothing 0.89$  in. recommended ( $\varnothing 0.88_0^{+0.016}$ )

Connections	a in mm	a in in.	b in mm	b in in.
By screw clamp terminals or plug-in connector	40	1.57	30	1.18
By Faston connectors	45	1.77	32	1.26
On printed circuit board	30	1.18	30	1.18

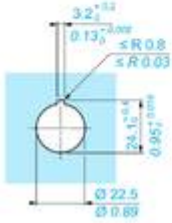
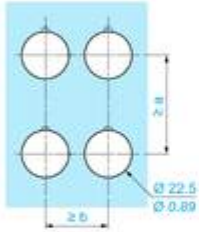
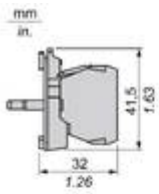
Detail of Lug Recess



- (1) Diameter on finished panel or support
- (2) For selector switches and Emergency stop buttons, use of an anti-rotation plate type ZB5AZ902 is recommended.
- (3)  $\varnothing 22.5$  mm recommended ( $\varnothing 22.3_0^{+0.4}$ ) /  $\varnothing 0.89$  in. recommended ( $\varnothing 0.88_0^{+0.016}$ )

Technical Illustration

Dimensions



		a (mm)	a (in.)	b (mm)	b (in.)
		40	1.57	30	1.18
ZBE.....	ZBV.....				
		40	1.57	30	1.18
ZBE.....4	ZBV.....4				
		45	1.77	32	1.26
ZBE.....3	ZBV.....3				
		30	1.18	30	1.18
ZBE70...	ZBV...7				
		40	1.57	30	1.18
ZBE.....9	ZBV.....9				
		50	1.97	30	1.18
ZBE.....5	ZBV.....5				
		40	1.57	30	1.18
ZBRT...	ZBRV1				

Offer Marketing Illustration

Product benefits / Features

---

The graphic features a green background with the title "Features" and subtitle "Harmony XB4/XB5 Illuminated functions". It contains four feature descriptions, each with an icon and a corresponding image of a switch component:

- NEW universal LED Block for all colors:** Represented by a square icon with a smaller square inside. The image shows a green switch with a black LED block.
- Simple stock management:** Represented by a person icon. The image shows a red switch and a black LED block.
- Improved installation time and easy selection:** Represented by a circular arrow icon. The image shows a yellow switch.
- Improved color intensity and brightness:** Represented by a sun icon. The image shows a yellow switch.

Offer Marketing Illustration

Product benefits / Features

---

## Technical Benefits

Harmony XB5



Offer Marketing Illustration

Product benefits / Features

---

### Features Harmony XB5



- 

Quick and easy assembly and disassembly
- 

Excellent mechanical connection with operator head
- 

Various types of connection: screw clamp, connector, Faston connector, spring terminal, or printed circuit board
- 

Robustness to withstand harsh environments
- 

Large set of accessories to customize your panels

Image of product / Alternate images

Alternative

---





