

# Produktdatablad

Specifikationer



## TeSys D kontaktor 4 polet4 NO) AC-1 $\leq$ 440 V 25 A - 24 V DC spole

El-nr.:

7522458065

LC1DT25BD

EAN-nr: 3389110247794

## Egenskaber

Sortiment	TeSys "TeSys Deca"
Produktserie	"TeSys Deca"
Produkttype	Kontaktør
Enhedsforkortelse	LC1D
til kobling af	Resistive load
Anvendelseskategori	AC-1
Beskrivelse af poler	4P
[Ue] Nominel driftsspænding	Effekt kredsløb: $\leq$ 690 V AC 25...400 Hz Effekt kredsløb: $\leq$ 300 V DC
[Ie] Nominelt strømforbrug	25 A (at $\leq$ 60 °C) at $\leq$ 440 V AC AC-1 for effekt kredsløb
[Uc] control circuit voltage	24 V DC

## Produktinformationer

Kompatibilitetskode	LC1D
pole kontakt composition	4 NO
beskyttelsesdæksel	Med
[Ith] traditionel udendørs termisk strøm	10 A (at 60 °C) for signal kredsløb 25 A (at 60 °C) for effekt kredsløb
Mærkeslutteevne Irms	140 A AC for signal kredsløb conforming to IEC 60947-5-1 250 A DC for signal kredsløb conforming to IEC 60947-5-1 250 A at 440 V for effekt kredsløb conforming to IEC 60947
mærkebrydeevne	250 A at 440 V for effekt kredsløb conforming to IEC 60947
[Icw] nominel modstand	30 A 40 °C - 10 min for effekt kredsløb 61 A 40 °C - 1 min for effekt kredsløb 105 A 40 °C - 10 s for effekt kredsløb 210 A 40 °C - 1 s for effekt kredsløb 100 A - 1 s for signal kredsløb 120 A - 500 ms for signal kredsløb 140 A - 100 ms for signal kredsløb
tilhørende sikringsstørrelse	10 A gG for signal kredsløb conforming to IEC 60947-5-1 40 A gG at $\leq$ 690 V coordination type 1 for effekt kredsløb 25 A gG at $\leq$ 690 V coordination type 2 for effekt kredsløb
Impedans	2,5 mOhm - Ith 25 A 50 Hz for effekt kredsløb
effekttab i pr. pol	1,56 W AC-1

<b>[Ui] Isolationsspænding</b>	Effekt kredsløb: 600 V CSA certifieret Effekt kredsløb: 600 V UL certifieret Signal kredsløb: 690 V i henhold til IEC 60947-1 Signal kredsløb: 600 V CSA certifieret Signal kredsløb: 600 V UL certifieret Effekt kredsløb: 690 V i henhold til IEC 60947-4-1
<b>Overspændingskategori</b>	III
<b>Forureningsgrad</b>	3
<b>[Uimp] impulsmodstandsspænding</b>	6 kV i henhold til IEC 60947
<b>safety reliability niveau</b>	"B10d" = 1369863 kredsløb kontaktor med nominel belastning i henhold til "EN/ISO 13849-1" "B10d" = 20000000 kredsløb kontaktor med mekanisk belastning i henhold til "EN/ISO 13849-1"
<b>Mekanisk holdbarhed</b>	30 Mcyklus
<b>elektrisk holdbarhed</b>	0,8 Mcyklus 25 A AC-1 på Ue ≤ 440 V
<b>kontrol strømkreds type</b>	DC standard
<b>kul technology</b>	Built-in biretnings peak limiting diode suppressor
<b>styrekredeens spændingsgrænser</b>	0.1...0.25 U <sub>c</sub> (-40...70 °C):drop-out DC 0.7...1.25 U <sub>c</sub> (-40...60 °C):operational DC "1...1.25 U <sub>c</sub> " (60...70 °C):operational DC
<b>indkoblingseffekt i W</b>	5,4 W 20 °C)
<b>Holdetid strømforbrug i W</b>	5,4 W ved 20 °C
<b>driftstid</b>	20 ±20 % ms åben 63 ±15 % ms lukning
<b>tidskonstant</b>	28 milisekund
<b>Maximum operating rate</b>	3600 cyc/h at 60 °C
<b>tilslutningsklemmer</b>	Styrekredsløb: skrueklemmer 2 1...2,5 mm <sup>2</sup> - cable stiffness: Fleksibel Med kabeltylle Styrekredsløb: skrueklemmer 1 1...4 mm <sup>2</sup> - cable stiffness: Fleksibel Uden kabeltylle Styrekredsløb: skrueklemmer 2 1...4 mm <sup>2</sup> - cable stiffness: Fleksibel Uden kabeltylle Styrekredsløb: skrueklemmer 1 1...4 mm <sup>2</sup> - cable stiffness: Fleksibel Med kabeltylle Styrekredsløb: skrueklemmer 1 1...4 mm <sup>2</sup> - cable stiffness: stiv Uden kabeltylle Styrekredsløb: skrueklemmer 2 1...4 mm <sup>2</sup> - cable stiffness: stiv Uden kabeltylle Effekt kredsløb: skrueklemmer 1 1...4 mm <sup>2</sup> - cable stiffness: Fleksibel Uden kabeltylle Effekt kredsløb: skrueklemmer 2 1...4 mm <sup>2</sup> - cable stiffness: Fleksibel Uden kabeltylle Effekt kredsløb: skrueklemmer 1 1...4 mm <sup>2</sup> - cable stiffness: Fleksibel Med kabeltylle Effekt kredsløb: skrueklemmer 2 1...2,5 mm <sup>2</sup> - cable stiffness: Fleksibel Med kabeltylle Effekt kredsløb: skrueklemmer 1 1...4 mm <sup>2</sup> - cable stiffness: stiv Uden kabeltylle Effekt kredsløb: skrueklemmer 2 1...4 mm <sup>2</sup> - cable stiffness: stiv Uden kabeltylle
<b>tilspændingsmoment</b>	Styrekredsløb: 1,7 N.m - på skrueklemmer - med skruetrækker fladt Ø 6 mm Styrekredsløb: 1,7 N.m - på skrueklemmer - med skruetrækker Philips No 2 Effekt kredsløb: 1,7 N.m - på skrueklemmer - med skruetrækker fladt Ø 6 mm Effekt kredsløb: 1,7 N.m - på skrueklemmer - med skruetrækker Philips No 2 Styrekredsløb: 1,7 N.m - på skrueklemmer - med skruetrækker pozidriv nr. 2 Effekt kredsløb: 1,7 N.m - på skrueklemmer - med skruetrækker pozidriv nr. 2
<b>auxiliary kontakt composition</b>	1 NO + 1 NC
<b>hjelpekontakttype</b>	type mekaniskly linked 1 NO + 1 NC i henhold til IEC 60947-5-1 type intern kontakt 1 NC i henhold til IEC 60947-4-1
<b>signalkredsfrekvens</b>	25...400 Hz
<b>minimum spænding</b>	17 V for signal kredsløb
<b>minimum sluttestrøm</b>	5 mA for signal kredsløb
<b>isolationsmodstand</b>	> 10 MOhm for signal kredsløb
<b>ingen overlappende tid</b>	1,5 milisekund på de-energinisering mellem NC og NO kontakt 1,5 milisekund på energien mellem NC og NO kontakt

Montagetilbehør	Skinne Plade
-----------------	-----------------

## Miljø

standarder	CSA C22.2 No 14 EN 60947-4-1 EN 60947-5-1 IEC 60947-4-1 IEC 60947-5-1 UL 508 "IEC 60335-1"
Produktcertificeringer	DNV GL CCC LROS (Lloyds register of shipping) RINA BV GOST UL CSA CB
IP kapslingsklasse	IP20 Fronten i henhold til IEC 60529
beskyttelsesbehandling	TH i henhold til IEC 60068-2-30
climatic medstand	i henhold til IACS E10 exposure til damp heat i henhold til IEC 60947-1 Annex Q category D exposure til damp heat
tilladelig omgivelsestemperatur omkring enheden	-40...60 °C 60...70 °C med derating
driftshøjde	0...3000 m
brandmodstand	850 °C i henhold til IEC 60695-2-1
flammemodstand	V1 i henhold til UL 94
Mekanisk robusthed	Vibrationer kontaktor åben (2 Gn, 5...300 Hz) Vibrationer kontaktor lukket (4 Gn, 5...300 Hz) Sjok kontaktor lukket (15 Gn til 11 ms) Sjok kontaktor åben (10 Gn til 11 ms)
Højde	85 mm
bredde	45 mm
Dybde	99 mm
Vægt	0,365 kg

## Forpakkingsinformation

Enhedstype af pakke 1	PCE
Antal enheder i pakke 1	1
Pakke 1 Højde	5,500 cm
Pakke 1 Længde	9,500 cm
Package 1 Length	12,000 cm
Pakke 1 Vægt	556,000 g
Enhedstype af pakke 2	S02
Antal enheder i pakke 2	16
Pakke 2 Højde	15,000 cm
Pakke 2 Bredde	30,000 cm
Pakke 2 Længde	40,000 cm

Pakke 2 Vægt	9,335 kg
Enhedstype af pakke 3	P06
Antal enheder i pakke 3	256
Pakke 3 Højde	75,000 cm
Pakke 3 Bredde	60,000 cm
Pakke 3 Længde	80,000 cm
Pakke 3 Vægt	155,500 kg

## Logistik informationer

Oprindelsesland	ID
-----------------	----

## Garanti

Garanti	18 months
---------	-----------

## Environmental Data

Schneider Electric's mål er at opnå Net Zero-status i 2050 gennem partnerskaber med forsyningskæden, materialer med lavere påvirkning og cirkularitet via vores igangværende kampagne "Use Better, Use Longer, Use Again" for at forlænge produkternes levetid og genbrugelighed.

[Forklaring af Environmental Data >](#)

[Sådan vurderer vi produktets bæredygtighed >](#)

### Miljøaftryk

CO2-belastning (kg CO2 eq.) 45

Miljøoplysning [Miljøprofil for produkt](#)

### Use Better

#### Materialer og emballage

Pakke med genbrugspap Yes

Emballage uden plast Yes

[EU RoHS-direktivet](#) I overensstemmelse med undtagelser

SCIP-nummer Fdc9c34f-98db-4fd4-94b2-80eae8302bbd

Reach-forordning [REACH-erklæring](#)

PVC fri Ja

### Use Again

#### Ompakning og genfremstilling

Cirkularitetsprofil [Oplysninger om udtjent udstyr](#)

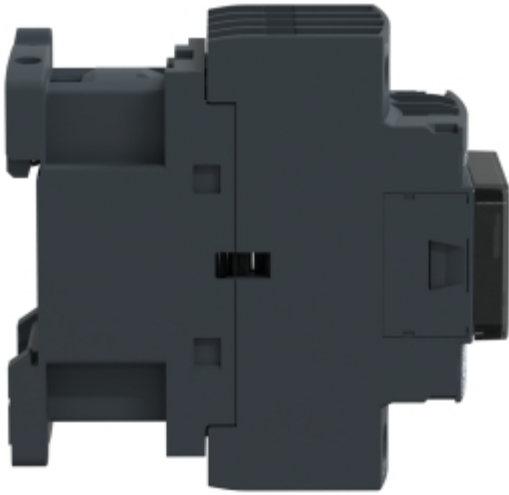
Returnering No

Image of product / Alternate images

Alternative

---





Technical Illustration

Assembly's dimensions

---

